

Erhebungsbogen

B

Projekt	Biotopkartierung Hamburg	Interne Nr.	55224
		DK5 DK5-GK	7444 7446
Handlungsbedarf	Nein	DK5 - Name	Sasel-Ost
Bearbeitung	BEG	Biotop-Nr. alt	103 116
Räumliche Abbildung	Fläche	Kartierung	26.06.2011
Anzahl Abschnitte	1	Fläche / Länge [m²/m]	647,0304
		Breite (lineare Abb.) [m]	

Gesetzlicher Schutz § 30 (2) 4.1 Bruchwälder **Schutz nur teilweise** **Nein**

Gesamtbewertung	6 Wertvoll
– Alter	5 Biotop mittleren Alters, 20 bis 50 Jahre
– Belastungsgrad	6 Flächenhaft geringe oder örtlich stärkere oder Vorbelastung mit deutlichem Einfluß
– Ökolog. Funktion	6 Hohe Bedeutung in einem Biotopkomplex, für den lokalen Biotopverbund oder als Puffer
– Seltenheit	7 Seltener Biotoptyp, mit seltenen oder bedrohten Pflges., gesättigtes Artenspektrum, einige RL-Arten

Bestandsbeschreibung

Kleiner, mäßig feuchter, nährstoffreicher Erlenbruch in einem Winkel, nach Norden Hanglage, nach Osten grenzt eine höhergelegene alte Spülfläche an. Die Baumschicht ist geprägt von Schwarz-Erlen und vereinzelt Moor- und Hänge-Birken. Strauchschicht nur sehr spärlich ausgebildet, aus Schwarzerle, Holunder und Bergahorn. Die Krautschicht wird von Sumpfschilf beherrscht. Darunter meist Gundermann, Kohldistel, vereinzelt Kriechender Günsel, Mädesüß, Schlüsselblume, Haingilbweiderich.

Vorkommen an Biotoptypen

1	TF	Typ	HF	F.Anteil
2	BTYP	Biotoptyp		- gesetzl. Grundl.
3	Zusatz	Zusatz zum Biotoptypen		
4	LRT	Lebensraumtyp		
1	1		Ja	100 %
2	WBE	Erlen- und Birkenbruchwald nährstoffreicher Standorte (2000)		

Räumliche Lage

Lagebeschreibung	Östlich vom ehemaligen Klärwerk Volksdorf, nördlich der Saselbek		
Nachbarnutzung/en	Schilfröhricht, Pionierwald auf alter Spülfläche, Wanderweg, Nadelforst		
Rechtswert (X)	575470	Hochwert (Y)	5945647
Bezirk	Wandsbek	Naturraum	Stapelfelder Jungmoränengebiet (702.00)
Stadtteil (OT-Nr.)	Volksdorf (525)	Gemarkung	Volksdorf (540)
Digitaler Grünplan	<input type="checkbox"/> Hafengesamtgebiet	<input type="checkbox"/> Ramsargebiet	<input type="checkbox"/> EG-Vogelschutzgeb.
Ausgleichsflächen NSG / ND / LSG	<input checked="" type="checkbox"/> Biosphärenreservat	<input type="checkbox"/> Nationalpark	
FFH-GEBIET	LSG Duvenstedt, Bergstedt, Lemsahl-Mellingstedt, Volksdorf und Rahlstedt [HH-2009 / Anteil: 100%]		
Wasserschutzgebiet			

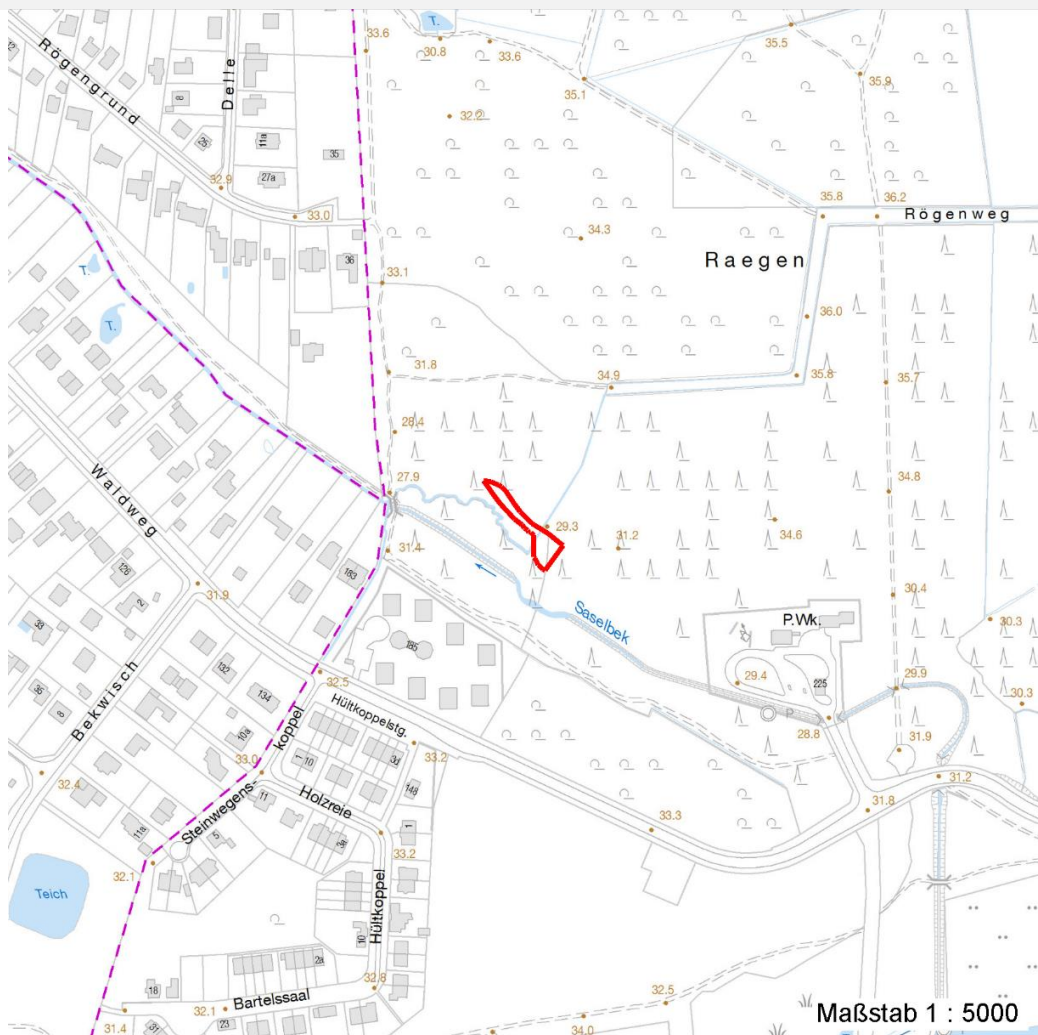
Erhebungsbogen

B

Projekt	Biotopkartierung Hamburg	Interne Nr.	55224
		DK5 DK5-GK	7444 7446
		DK5 - Name	Sasel-Ost
Handlungsbedarf	Nein	Biotop-Nr. alt	103 116
Bearbeitung	BEG	Kartierung	26.06.2011
Räumliche Abbildung	Fläche	Fläche / Länge [m²/m]	647,0304
Anzahl Abschnitte	1	Breite (lineare Abb.) [m]	

Räumliche Lage

Karte



Weitere Erhebungsbögen

Interne Nr.	Interne Nr. Zuordnung	DK5	Biotop-Nr.	Kartierung	Zuordnung	DK5 (GK)	Biotop-Nr. (alt)
55224	55223	7444	103	01.10.2003	K	7446	116

Zuordnung: N = nachfolgende Kartierung, K = weitere Kartierungen (zeitlich vorher oder nachher)

Foto

Interne Nr.	Index	Dateiname	Aufnahmerichtung
19853	0	7444_103_260611_1.JPG	Westen

Weitere Angaben

Merkmal	Wert
Auswertung	
Gefährdung / Einflüsse	schwache Randeinflüsse
Wertgesichtspunkte	Dominanz von Laubgehölzen

Erhebungsbogen

B

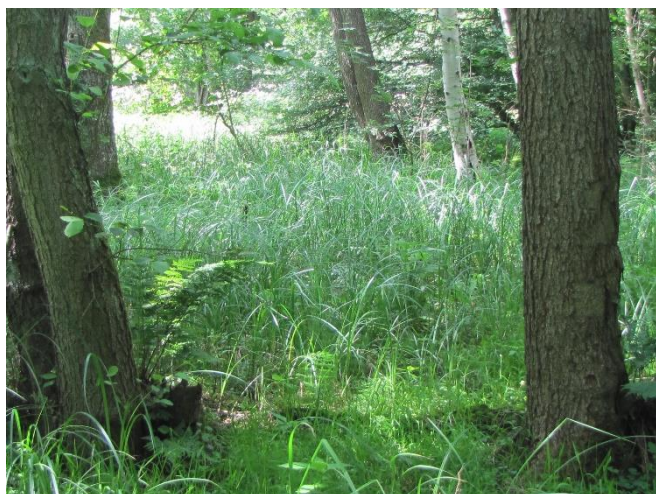
Projekt	Biotopkartierung Hamburg	Interne Nr.	55224
		DK5 DK5-GK	7444 7446
Handlungsbedarf	Nein	DK5 - Name	Sasel-Ost
Bearbeitung	BEG	Biotop-Nr. alt	103 116
Räumliche Abbildung	Fläche	Kartierung	26.06.2011
Anzahl Abschnitte	1	Fläche / Länge [m²/m]	647,0304
		Breite (lineare Abb.) [m]	

Weitere Angaben

Merkmal	Wert
	naturnahe, feuchter, seltener Waldtyp
	relativ klein
	Eigenentwicklung möglich
	Hoher Wildpflanzenanteil
Bedeutung für Tiergruppe	Amphibien
Ziele der Entwicklung	Sukzession/Erhaltung
Maßnahmen	Keine Entwaesserung
	keine Nutzung

Foto

Fotodatei	7444_103_260611_1.JPG	Fotodatei
Bildbeschreibung	Kleiner Erlenbruch unweit der Saselbek	Bildbeschreibung
Aufnahmerichtung	Westen	Aufnahmerichtung



Teilflächenbeschreibung

Teilflächentyp		Teilflächen-Nr.	1
Biotoptyp	Erlen- und Birkenbruchwald nährstoffreicher Standorte (2000)	Biotoptyp	WBE
- Zusatz		- gesetzl. Grundl.	
FFH-LRT		FFH-LRT	
Beschreibung	Standort: Aue	Entw.potential LRT	
		Hauptfläche	Ja
		Flächenanteil	100 %
		FFH-Unters.Fläche	Nein
		Saatgutfläche	Nein

Erhebungsbogen

B

Projekt	Biotopkartierung Hamburg		Interne Nr.	55224
			DK5 DK5-GK	7444 7446
Handlungsbedarf	Nein		DK5 - Name	Sasel-Ost
Bearbeitung	BEG	Kopie	Nein	Biotop-Nr. alt
Räumliche Abbildung	Fläche			103 116
Anzahl Abschnitte	1		Kartierung	26.06.2011
			Fläche / Länge [m²/m]	647,0304
			Breite (lineare Abb.) [m]	

Weitere Angaben

Merkmal	Wert
Boden	
Feuchte	8 - naß
Stickstoffgehalt	6 - mäßig stickstoffarm bis stickstoffreich
Standort, Relief	
Relief	uneben, Senken
Belichtung	5 - halbschattig
Luft	keine Besonderheiten
Veg. - Deckg./Ant.	
Gesamt	100 %
1. Baumschicht	80 %
Strauchschicht	10 %
1. Krautschicht	100 %
Veg. - Höhe	
Gesamt, durchschn.	12.00 m

Zeigerwerte der Pflanzenartenliste (Auswertung)

Standort	Belichtung	halbsonnig bis halbschattig	5,9
Boden	Feuchte	naß	7,8
	Stickstoff (N)	mäßig stickstoffarm bis stickstoffreich	5,6
	Reaktion	schwach sauer	6,4
Vegetation	Mahdverträglichkeit	schnittempfindlich bis mäßig schnittverträglich	4,3
Zeigerwerte	Futterwert	fast wertloses Futter	1,4
	Wechselfeuchteanzeiger		5
	Giftpflanzen		1
	Überschw.anzeiger		2

Pflanzenartenliste

Gruppe / Pflanzenart	MS	M	W	Vs	St	PA	Ph	Sz	VS	V	G	cf	Rote Liste					
													§	HH	ND	SH	D	
Tracheobionta (Gefäßpflanzen)																		
Acer pseudoplatanus (Berg-Ahorn)	7	w		S														
Agrostis stolonifera (Ausläufer-Straußgras)	7	w		-	-													
Ajuga reptans (Kriechender Günsel)	7	z		K1														
Alnus glutinosa (Schwarz-Erle)	7	d		B1														
Alnus glutinosa (Schwarz-Erle)	7	z		S														
Anemone nemorosa (Busch-Windröschen)	7	z		-	-													
Betula pendula (Hänge-Birke)	7	w		B1														
Betula pubescens (Moor-Birke)	7	w		B1														
Carex acutiformis (Sumpf-Segge)	7	d		K1														
Cirsium oleraceum (Kohl-Kratzdistel)	7	l		K1														
Deschampsia cespitosa (Rasen-Schmiele)	7	w		K1														
Dryopteris filix-mas (Gewöhnlicher Wurmfarne)	7	w		K1														
Equisetum sylvaticum (Wald-Schachtelhalm)	7	w		K1													2	
Filipendula ulmaria (Mädesüß)	7	z		K1														
Fraxinus excelsior (Gewöhnliche Esche)	7	w		S														
Galium aparine (Kletten-Labkraut)	7	w		-	-													

Erhebungsbogen

B

Projekt	Biotopkartierung Hamburg	Interne Nr.	55224
		DK5 DK5-GK	7444 7446
Handlungsbedarf	Nein	DK5 - Name	Sasel-Ost
Bearbeitung	BEG	Biotop-Nr. alt	103 116
Räumliche Abbildung	Fläche	Kartierung	26.06.2011
Anzahl Abschnitte	1	Fläche / Länge [m²/m]	647,0304
		Breite (lineare Abb.) [m]	

Pflanzenartenliste

Gruppe / Pflanzenart	MS	M	W	Vs	St	PA	Ph	Sz	VS	V	G	cf	Rote Liste					
													§	HH	ND	SH	D	
Geum spec. (Nelkenwurz)	7	w		K1														
Glechoma hederacea (Gundermann)	7	h		K1														
Humulus lupulus (Hopfen)	7	w		K1														
Impatiens noli-tangere (Echtes Springkraut)	7	z		-	-												V	
Impatiens parviflora (Kleinblütiges Springkraut)	7	z		K1														
Juncus effusus (Flutter-Binse)	7	w		K1														
Lonicera periclymenum (Wald-Geißblatt)	7	z		S														
Lysimachia nemorum (Hain-Gilbweiderich)	7	z		K1													1	
Lysimachia vulgaris (Gewöhnlicher Gilbweiderich)	7	z		K1														
Molinia caerulea (Blaues Pfeifengras)	7	w		K1														
Phragmites australis (Schilf)	7	w		K1														
Primula elatior (Hohe Schlüsselblume)	7	w		-	-											b	2	
Rubus fruticosus agg. (Artengruppe Echte Brombeere)	7	z		S														
Rubus idaeus (Himbeere)	7	w		K1														
Sambucus nigra (Schwarzer Holunder)	7	w		S														
Sorbus aucuparia (Eberesche)	7	w		S														
Urtica dioica (Große Brennessel)	7	w		K1														
Valeriana officinalis (Echter Baldrian)	7	w		-	-												D	D
Anzahl Rote Liste Arten													5	1				
Anzahl Arten													33					

MS: Mengensystem; M: Mengenangabe, W: Bewertung der Art (FFH-Monitoring), Vs: Vegetationsschicht, St: Status, PA: Autor Phänologie; Ph: Phänologie, Sz: Soziabilität, VS: Vitalitätssystem; V: Vitalität, G: Geschlecht, cf: unsichere Bestimmung, §: Schutz nach BNatSchG, HH: Rote Liste Hamburg, Nds: Rote Liste Niedersachsen, SH: Rote Liste Schleswig-Holstein, D: Rote Liste Deutschland