

Erhebungsbogen

B

Projekt	Biotopkartierung Hamburg	Interne Nr.	55223
		DK5 DK5-GK	7444 7446
Handlungsbedarf	Nein	DK5 - Name	Sasel-Ost
Bearbeitung	SCÖ	Biotop-Nr. alt	103 116
Räumliche Abbildung	Fläche	Kartierung	01.10.2003
Anzahl Abschnitte	1	Fläche / Länge [m²/m]	647,0304
		Breite (lineare Abb.) [m]	

Gesetzlicher Schutz § 30 (2) 4.1 Bruchwälder **Schutz nur teilweise** **Nein**

Gesamtbewertung	6 Wertvoll
– Alter	5 Biotop mittleren Alters, 20 bis 50 Jahre
– Belastungsgrad	6 Flächenhaft geringe oder örtlich stärkere oder Vorbelastung mit deutlichem Einfluß
– Ökolog. Funktion	6 Hohe Bedeutung in einem Biotopkomplex, für den lokalen Biotopverbund oder als Puffer
– Seltenheit	7 Seltener Biotoptyp, mit seltenen oder bedrohten Pflges., gesättigtes Artenspektrum, einige RL-Arten

Bestandsbeschreibung

Kleiner, mäßig feuchter, nährstoffreicher Erlenbruch (WBE) mit locker stehenden Schwarz-Erlen und vereinzelt Moor- und Hänge-Birken. Strauchschicht nur sehr spärlich ausgebildet, aus Schwarzerle, Holunder und Bergahorn. Die Krautschicht wird von Sumpfschilf beherrscht. Darunter meist Gundermann, vereinzelt Kriechender Günsel, Mädesüß und Gilbweiderich.

Vorkommen an Biotoptypen

1	TF	Typ	HF	F.Anteil
2	BTYP	Biotoptyp	- gesetzl. Grundl.	
3	Zusatz	Zusatz zum Biotoptypen		
4	LRT	Lebensraumtyp		
1	1		Ja	100 %
2	WBE	Erlen- und Birkenbruchwald nährstoffreicher Standorte (2000)		

Räumliche Lage

Lagebeschreibung	Östlich vom ehemaligen Klärwerk Volksdorf, nördlich der Saselbek		
Nachbarnutzung/en	Schilfröhricht, Pionierwald, Wanderweg, Nadelforst		
Rechtswert (X)	575470	Hochwert (Y)	5945647
Bezirk	Wandsbek	Naturraum	Stapelfelder Jungmoränengebiet (702.00)
Stadtteil (OT-Nr.)	Volksdorf (525)	Gemarkung	Volksdorf (540)
Digitaler Grünplan	<input type="checkbox"/> Hafengesamtgebiet	<input type="checkbox"/> Ramsargebiet	<input type="checkbox"/> EG-Vogelschutzgeb.
Ausgleichsflächen NSG / ND / LSG	<input checked="" type="checkbox"/> Biosphärenreservat	<input type="checkbox"/> Nationalpark	
	LSG Duvenstedt, Bergstedt, Lemsahl-Mellingstedt, Volksdorf und Rahlstedt [HH-2009 / Anteil: 100%]		
FFH-GEBIET			
Wasserschutzgebiet			

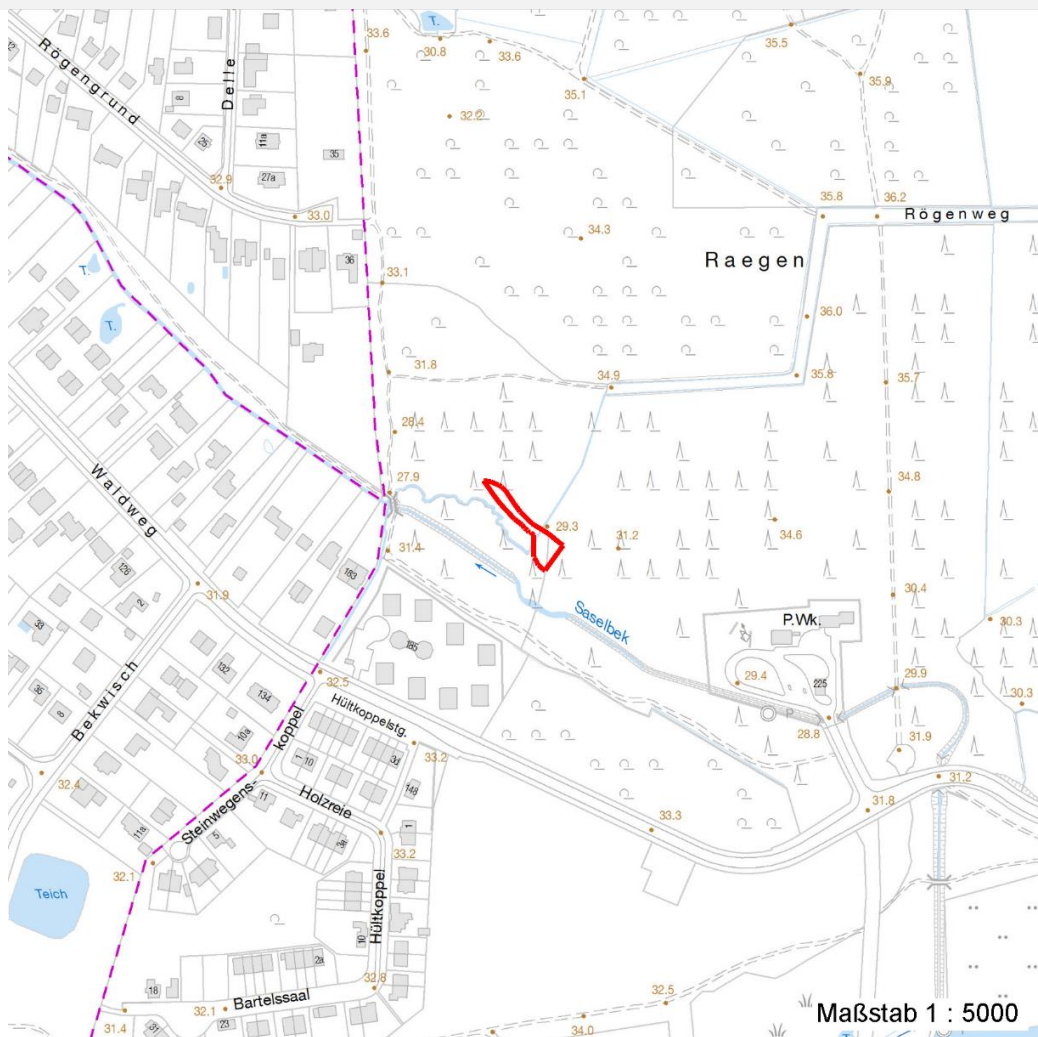
Erhebungsbogen

B

Projekt	Biotopkartierung Hamburg	Interne Nr.	55223	
		DK5 DK5-GK	7444	7446
		DK5 - Name	Sasel-Ost	
Handlungsbedarf	Nein	Biotop-Nr. alt	103	116
Bearbeitung	SCÖ	Kartierung	01.10.2003	
Räumliche Abbildung	Fläche	Fläche / Länge [m²/m]	647,0304	
Anzahl Abschnitte	1	Breite (lineare Abb.) [m]		

Räumliche Lage

Karte



Weitere Erhebungsbögen

Interne Nr.	Interne Nr. Zuordnung	DK5	Biotop-Nr.	Kartierung	Zuordnung	DK5 (GK)	Biotop-Nr. (alt)
55223	55224	7444	103	26.06.2011	K	7446	116
55223	55077	7444	6	15.08.1995	/	7446	4
55223	55030	7444	15	15.08.1995	/	7446	15

Zuordnung: N = nachfolgende Kartierung, K = weitere Kartierungen (zeitlich vorher oder nachher)

Foto

Interne Nr.	Index	Dateiname	Aufnahmerichtung
13018	0	7444_103_011003_1.JPG	

Weitere Angaben

Merkmal	Wert
---------	------

Auswertung

17.04.2020

Erhebungsbogen

B

Projekt	Biotopkartierung Hamburg	Interne Nr.	55223	
		DK5 DK5-GK	7444	7446
Handlungsbedarf	Nein	DK5 - Name	Sasel-Ost	
Bearbeitung	SCÖ	Biotop-Nr. alt	103	116
Räumliche Abbildung	Fläche	Kartierung	01.10.2003	
Anzahl Abschnitte	1	Fläche / Länge [m²/m]	647,0304	
		Breite (lineare Abb.) [m]		

Weitere Angaben

Merkmal	Wert
Gefährdung / Einflüsse	schwache Randeinflüsse
Wertgesichtspunkte	Dominanz von Laubgehölzen naturnaher, feuchter, seltener Waldtyp relativ klein Eigenentwicklung möglich Hoher Wildpflanzenanteil
Bedeutung für Tiergruppe	Amphibien
Ziele der Entwicklung	Sukzession/Erhaltung
Maßnahmen	Keine Entwaesserung keine Nutzung

Foto

Fotodatei 7444_103_011003_1.JPG
Bildbeschreibung
Aufnahmerichtung

Fotodatei
Bildbeschreibung
Aufnahmerichtung



Teilflächenbeschreibung

Teilflächentyp		Teilflächen-Nr.	1
Biotoptyp	Erlen- und Birkenbruchwald nährstoffreicher Standorte (2000)	Biotoptyp	WBE
- Zusatz		- gesetzl. Grundl.	
FFH-LRT		FFH-LRT	
Beschreibung	Standort: Aue	Entw.potential LRT	
		Hauptfläche	Ja
		Flächenanteil	100 %
		FFH-Unters.Fläche	Nein
		Saatgutfläche	Nein

Erhebungsbogen

B

Projekt	Biotopkartierung Hamburg	Interne Nr.	55223
		DK5 DK5-GK	7444 7446
Handlungsbedarf	Nein	DK5 - Name	Sasel-Ost
Bearbeitung	SCÖ	Biotop-Nr. alt	103 116
Räumliche Abbildung	Fläche	Kartierung	01.10.2003
Anzahl Abschnitte	1	Fläche / Länge [m²/m]	647,0304
		Breite (lineare Abb.) [m]	

Weitere Angaben

Merkmal	Wert
Boden	
Feuchte	8 - naß
Stickstoffgehalt	6 - mäßig stickstoffarm bis stickstoffreich
Standort, Relief	
Relief	uneben, Senken
Belichtung	5 - halbschattig
Luft	keine Besonderheiten
Veg. - Deckg./Ant.	
Gesamt	100 %
1. Baumschicht	80 %
Strauchschicht	10 %
1. Krautschicht	100 %
Veg. - Höhe	
Gesamt, durchschn.	12.00 m

Zeigerwerte der Pflanzenartenliste (Auswertung)

Standort	Belichtung	halbsonnig bis halbschattig	6
Boden	Feuchte	naß	8
	Stickstoff (N)	mäßig stickstoffarm bis stickstoffreich	5,5
	Reaktion	schwach sauer	6,3
Vegetation	Mahdverträglichkeit	schnittempfindlich bis mäßig schnittverträglich	4,2
Zeigerwerte	Futterwert	fast wertloses Futter	1,4
	Wechselfeuchteanzeiger		3
	Giftpflanzen		0
	Überschw.anzeiger		2

Pflanzenartenliste

Gruppe / Pflanzenart	MS	M	W	Vs	St	PA	Ph	Sz	VS	V	G	cf	Rote Liste					
													§	HH	ND	SH	D	
Tracheobionta (Gefäßpflanzen)																		
Acer pseudoplatanus (Berg-Ahorn)	7	w		S														
Ajuga reptans (Kriechender Günsel)	7	z		K1														
Alnus glutinosa (Schwarz-Erle)	7	d		B1														
Alnus glutinosa (Schwarz-Erle)	7	z		S														
Betula pendula (Hänge-Birke)	7	w		B1														
Betula pubescens (Moor-Birke)	7	w		B1														
Carex acutiformis (Sumpf-Segge)	7	d		K1														
Cirsium oleraceum (Kohl-Kratzdistel)	7	z		K1														
Deschampsia cespitosa (Rasen-Schmiele)	7	w		K1														
Dryopteris filix-mas (Gewöhnlicher Wurmfarne)	7	w		K1														
Equisetum sylvaticum (Wald-Schachtelhalm)	7	w		K1												2		
Filipendula ulmaria (Mädesüß)	7	z		K1														
Fraxinus excelsior (Gewöhnliche Esche)	7	w		S														
Geum spec. (Nelkenwurz)	7	w		K1														
Glechoma hederacea (Gundermann)	7	h		K1														
Humulus lupulus (Hopfen)	7	w		K1														

Erhebungsbogen

B

Projekt	Biotopkartierung Hamburg		Interne Nr.	55223	
			DK5 DK5-GK	7444	7446
Handlungsbedarf	Nein		DK5 - Name	Sasel-Ost	
Bearbeitung	SCÖ	Kopie	Nein	Biotop-Nr. alt	103 116
Räumliche Abbildung	Fläche		Kartierung	01.10.2003	
Anzahl Abschnitte	1		Fläche / Länge [m²/m]	647,0304	
			Breite (lineare Abb.) [m]		

Pflanzenartenliste

Gruppe / Pflanzenart	MS	M	W	Vs	St	PA	Ph	Sz	VS	V	G	cf	Rote Liste						
													§	HH	ND	SH	D		
Impatiens parviflora (Kleinblütiges Springkraut)	7	z		K1															
Juncus effusus (Flutter-Binse)	7	w		K1															
Lonicera periclymenum (Wald-Geißblatt)	7	z		S															
Lysimachia nemorum (Hain-Gilbweiderich)	7	w		K1													1		
Lysimachia vulgaris (Gewöhnlicher Gilbweiderich)	7	z		K1															
Molinia caerulea (Blaues Pfeifengras)	7	w		K1															
Phragmites australis (Schilf)	7	w		K1															
Rubus fruticosus agg. (Artengruppe Echte Brombeere)	7	z		S															
Rubus idaeus (Himbeere)	7	w		K1															
Sambucus nigra (Schwarzer Holunder)	7	w		S															
Sorbus aucuparia (Eberesche)	7	w		S															
Urtica dioica (Große Brennessel)	7	w		K1															
Anzahl Rote Liste Arten													2						
Anzahl Arten													27						

MS: Mengensystem; M: Mengenangabe, W: Bewertung der Art (FFH-Monitoring), Vs: Vegetationsschicht, St: Status, PA: Autor Phänologie; Ph: Phänologie, Sz: Soziabilität, VS: Vitalitätssystem; V: Vitalität, G: Geschlecht, cf: unsichere Bestimmung, §: Schutz nach BNatSchG, HH: Rote Liste Hamburg, Nds: Rote Liste Niedersachsen, SH: Rote Liste Schleswig-Holstein, D: Rote Liste Deutschland