

Erhebungsbogen

B

Projekt	Biotopkartierung Hamburg	Interne Nr.	55074
		DK5 DK5-GK	7444 7446
		DK5 - Name	Sasel-Ost
Handlungsbedarf	Nein	Biotop-Nr. alt	100 112
Bearbeitung	SCÖ	Kartierung	30.09.2003
Räumliche Abbildung	Fläche	Fläche / Länge [m²/m]	5200,1943
Anzahl Abschnitte	1	Breite (lineare Abb.) [m]	

Gesetzlicher Schutz	_ kein gesetzl. Schutz kein gesetzlich geschütztes Biotop	Schutz nur teilweise	Nein
----------------------------	--	-----------------------------	-------------

Gesamtbewertung	5	Noch wertvoll, gut entwicklungsfähig
- Alter	7	Biotop hohen Alters, 100 bis 200 Jahre
- Belastungsgrad	5	Flächenhaft mittlere oder örtlich starke Belastung
- Ökolog. Funktion	6	Hohe Bedeutung in einem Biotopkomplex, für den lokalen Biotopverbund oder als Puffer
- Seltenheit	5	Seltener Biotoptyp, floristisch stark verarmt, ohne seltener Pflges. od. verbr. artenreicher Biotoptyp

Bestandsbeschreibung

Ehemaliger Fichtenforst, der durch starke Durchforstung zu Birken-Eichenwald umgebaut wird. Die alten Fichten mit Stammdurchmessern von 0,4 - 0,5 m stehen nur noch vereinzelt. Dazu mittelalte Eichen und Birken mit Stammdurchmessern von 0,2 - 0,3 m sowie relativ viel Bergahorn, der teilweise als Stangenholz der Strauchschicht zuzuordnen ist, stellenweise aber auch die zweite Baumschicht der Birken und Eichen erreicht hat. Die Strauchschicht bilden v. a. dichte Brombeer- und Himbeerbestände, die einen Großteil der Fläche einnehmen. Weitere Sträucher wie z. B. Holunder finden sich nur randlich. Die Krautschicht besteht aus verschiedenen Gräsern und Wurmfarne. Relativ moosreich.

Vorkommen an Biotoptypen

1	TF	Typ	HF	F.Anteil
2	BTYP	Biotoptyp		- gesetzl. Grundl.
3	Zusatz	Zusatz zum Biotoptypen		
4	LRT	Lebensraumtyp		
1	1		Ja	100 %
2	WQM	Sonstiger Eichenmischwald (2000)		

Räumliche Lage

Lagebeschreibung	Südlich vom Rögenweg, nördlich vom alten Klärwerk und der Straße Waldweg		
Nachbarnutzung/en	Wald, Wanderwege, Gräben		
Rechtswert (X)	575686	Hochwert (Y)	5945800
Bezirk	Wandsbek	Naturraum	Stapelfelder Jungmoränengebiet (702.00)
Stadtteil (OT-Nr.)	Volksdorf (525)	Gemarkung	Volksdorf (540)
Digitaler Grünplan	<input type="checkbox"/> Hafengesamtgebiet	<input type="checkbox"/> Ramsargebiet	<input type="checkbox"/> EG-Vogelschutzgeb.
Ausgleichsflächen NSG / ND / LSG	<input type="checkbox"/> Biosphärenreservat	<input type="checkbox"/> Nationalpark	<input type="checkbox"/>
FFH-GEBIET	LSG Duvenstedt, Bergstedt, Lemsahl-Mellingstedt, Volksdorf und Rahlstedt [HH-2009 / Anteil: 100%]		
Wasserschutzgebiet			

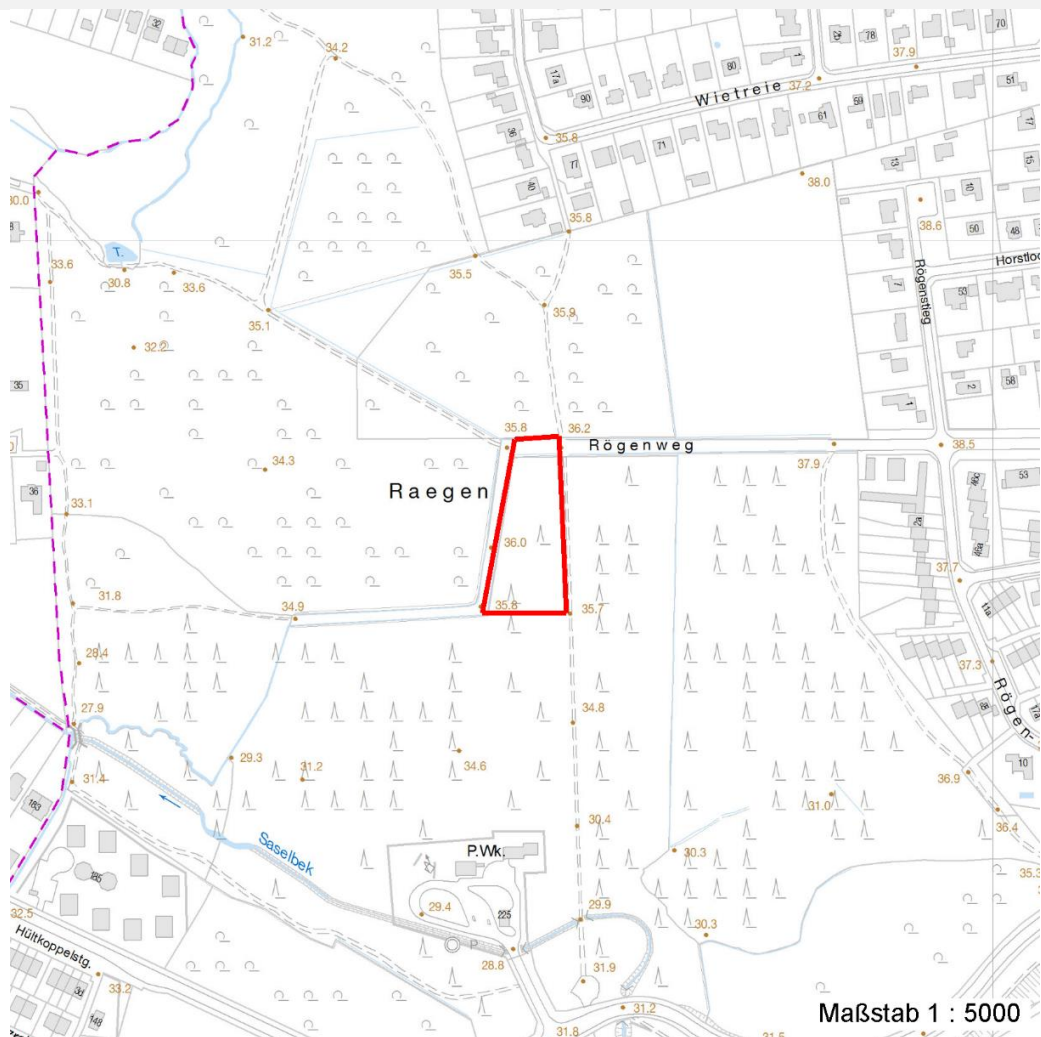
Erhebungsbogen

B

Projekt	Biotopkartierung Hamburg	Interne Nr.	55074
		DK5 DK5-GK	7444 7446
		DK5 - Name	Sasel-Ost
Handlungsbedarf	Nein	Biotop-Nr. alt	100 112
Bearbeitung	SCÖ	Kartierung	30.09.2003
Räumliche Abbildung	Fläche	Fläche / Länge [m²/m]	5200,1943
Anzahl Abschnitte	1	Breite (lineare Abb.) [m]	

Räumliche Lage

Karte



Weitere Erhebungsbögen

Interne Nr.	Interne Nr. Zuordnung	DK5	Biotop-Nr.	Kartierung	Zuordnung	DK5 (GK)	Biotop-Nr. (alt)
55074	54885	7444	17	15.08.1995	<	7446	17

Zuordnung: N = nachfolgende Kartierung, K = weitere Kartierungen (zeitlich vorher oder nachher)

Foto

Interne Nr.	Index	Dateiname	Aufnahmerichtung
12873	0	7444_100_300903_1.JPG	

Weitere Angaben

Merkmal	Wert
Auswertung	
Gefährdung / Einflüsse	Intensive Nutzung oder Pflege
Wertgesichtspunkte	Teil eines größeren Biotopkomplexes

Erhebungsbogen

B

Projekt	Biotopkartierung Hamburg	Interne Nr.	55074
		DK5 DK5-GK	7444 7446
Handlungsbedarf	Nein	DK5 - Name	Sasel-Ost
Bearbeitung	SCÖ	Biotop-Nr. alt	100 112
Räumliche Abbildung	Fläche	Kartierung	30.09.2003
Anzahl Abschnitte	1	Fläche / Länge [m²/m]	5200,1943
		Breite (lineare Abb.) [m]	

Weitere Angaben

Merkmal	Wert
Bedeutung für Tiergruppe	Ökologisch positive Entwicklungstendenz
Ziele der Entwicklung	Vögel
Maßnahmen	Naturnaher Laubwald
	Extensive Nutzung / Pflege - 1.3
	naturnahe Waldbewirtschaftung

Foto

Fotodatei 7444_100_300903_1.JPG

Bildbeschreibung

Aufnahmerichtung

Fotodatei

Bildbeschreibung

Aufnahmerichtung



Teilflächenbeschreibung

Teilflächentyp		Teilflächen-Nr.	1
Biotoptyp	Sonstiger Eichenmischwald (2000)	Biotoptyp	WQM
- Zusatz		- gesetzl. Grundl.	
FFH-LRT		FFH-LRT	
Beschreibung		Entw.potential LRT	
Standort: Waldboden		Hauptfläche	Ja
		Flächenanteil	100 %
		FFH-Unters.Fläche	Nein
		Saatgutfläche	Nein

Erhebungsbogen

B

Projekt	Biotopkartierung Hamburg		Interne Nr.	55074
			DK5 DK5-GK	7444 7446
Handlungsbedarf	Nein		DK5 - Name	Sasel-Ost
Bearbeitung	SCÖ	Kopie	Nein	Biotop-Nr. alt
Räumliche Abbildung	Fläche			100 112
Anzahl Abschnitte	1		Kartierung	30.09.2003
			Fläche / Länge [m²/m]	5200,1943
			Breite (lineare Abb.) [m]	

Weitere Angaben

Merkmal	Wert
Boden	
Feuchte	5 - frisch und mäßig frisch
Stickstoffgehalt	6 - mäßig stickstoffarm bis stickstoffreich
Standort, Relief	
Relief	eben
Belichtung	6 - halbsonnig bis halbschattig
Veg. - Deckg./Ant.	
Gesamt	100 %
1. Baumschicht	10 %
2. Baumschicht	40 %
Strauchschicht	70 %
1. Krautschicht	50 %
Moosschicht	40 %
Veg. - Höhe	
Gesamt, durchschn.	15.00 m

Zeigerwerte der Pflanzenartenliste (Auswertung)

Standort	Belichtung	halbsonnig bis halbschattig	6,4
Boden	Feuchte	frisch und mäßig frisch	5,3
	Stickstoff (N)	mäßig stickstoffarm bis stickstoffreich	6
	Reaktion	mäßig sauer	4,7
Vegetation	Mahdverträglichkeit	schnittempfindlich bis mäßig schnittverträglich	3,6
Zeigerwerte	Futterwert	mäßige Futterqualität	3,7
	Wechselfeuchteanzeiger		1
	Giftpflanzen		0
	Überschw.anzeiger		0

Pflanzenartenliste

Gruppe / Pflanzenart	MS	M	W	Vs	St	PA	Ph	Sz	VS	V	G	cf	Rote Liste			
													§	HH	ND	SH
Tracheobionta (Gefäßpflanzen)																
Acer pseudoplatanus (Berg-Ahorn)	7	z		B2												
Acer pseudoplatanus (Berg-Ahorn)	7	z		S												
Agrostis capillaris (Rotes Straußgras)	7	z		K1												
Athyrium filix-femina (Gewöhnlicher Frauenfarn)	7	w		K1												
Betula pendula (Hänge-Birke)	7	z		B2												
Carex spec. (Segge)	7	w		K1												
Dactylis glomerata (Wiesen-Knäuelgras)	7	z		K1												
Deschampsia cespitosa (Rasen-Schmiele)	7	w		K1												
Deschampsia flexuosa (Draht-Schmiele)	7	z		K1												
Dryopteris filix-mas (Gewöhnlicher Wurmfarne)	7	z		K1												
Epilobium spec. (Weidenröschen)	7	w		K1												
Euonymus europaeus (Gewöhnliches Pfaffenhütchen)	7	w		S												
Fagus sylvatica (Rotbuche)	7	w		S												

Erhebungsbogen

B

Projekt	Biotopkartierung Hamburg		Interne Nr.	55074	
			DK5 DK5-GK	7444	7446
Handlungsbedarf	Nein		DK5 - Name	Sasel-Ost	
Bearbeitung	SCÖ	Kopie	Biotop-Nr. alt	100	112
Räumliche Abbildung	Fläche	Nein	Kartierung	30.09.2003	
Anzahl Abschnitte	1		Fläche / Länge [m²/m]	5200,1943	
			Breite (lineare Abb.) [m]		

Gruppe / Pflanzenart	MS	M	W	Vs	St	PA	Ph	Sz	VS	V	G	cf	§	Rote Liste				
														HH	ND	SH	D	
Galium aparine (Kletten-Labkraut)	7	z		K1														
Geum urbanum (Echte Nelkenwurz)	7	z		K1														
Holcus mollis (Weiches Honiggras)	7	w		K1														
Hypericum maculatum (Geflecktes Johanniskraut)	7	w		K1												3		
Juncus effusus (Flatter-Binse)	7	w		K1														
Lonicera periclymenum (Wald-Geißblatt)	7	w		K1														
Moehringia trinervia (Dreinerlige Nabelmiere)	7	w		K1														
Picea abies (Gemeine Fichte)	7	w		B2														
Picea abies (Gemeine Fichte)	7	w		K1														
Picea abies (Gemeine Fichte)	7	z		B1														
Prunus avium (Vogel-Kirsche)	7	w		S														
Quercus robur (Stiel-Eiche)	7	w		K1														
Quercus robur (Stiel-Eiche)	7	w		S														
Quercus robur (Stiel-Eiche)	7	z		B2														
Rubus fruticosus agg. (Artengruppe Echte Brombeere)	7	h		S														
Rubus idaeus (Himbeere)	7	h		S														
Sambucus nigra (Schwarzer Holunder)	7	w		S														
Sorbus aucuparia (Eberesche)	7	w		S														
Urtica dioica (Große Brennessel)	7	z		K1														
													Anzahl Rote Liste Arten				1	
													Anzahl Arten				27	

MS: Mengensystem; M: Mengenangabe, W: Bewertung der Art (FFH-Monitoring), Vs: Vegetationsschicht, St: Status, PA: Autor Phänologie; Ph: Phänologie, Sz: Soziabilität, VS: Vitalitätssystem; V: Vitalität, G: Geschlecht, cf: unsichere Bestimmung, §: Schutz nach BNatSchG, HH: Rote Liste Hamburg, Nds: Rote Liste Niedersachsen, SH: Rote Liste Schleswig-Holstein, D: Rote Liste Deutschland