

Erhebungsbogen

B

Projekt	Biotopkartierung Hamburg	Interne Nr.	54775
		DK5 DK5-GK	7442 7444
Handlungsbedarf	Nein	DK5 - Name	Berne
Bearbeitung	LUD	Biotop-Nr. alt	8 45
Räumliche Abbildung	Fläche	Kartierung	08.09.1997
Anzahl Abschnitte	1	Fläche / Länge [m²/m]	137,9512
		Breite (lineare Abb.) [m]	

Gesetzlicher Schutz § 30 (2) 1.2 Natürliche oder naturnahe stehende Gewässer **Schutz nur teilweise** **Nein**

Gesamtbewertung	6	Wertvoll
– Alter	6	Biotop mittleren Alters, 50 bis 100 Jahre
– Belastungsgrad	6	Flächenhaft geringe oder örtlich stärkere oder Vorbelastung mit deutlichem Einfluß
– Ökolog. Funktion	7	Sehr hohe Bedeutung in einem Biotopkomplex, für den lokalen Biotopverbund oder als Puffer
– Seltenheit	6	Seltener Biotoptyp, ohne seltene oder bedrohte Pflges., ungesättigtes Artenspektrum, reliktsische RL-Arten

Bestandsbeschreibung

Kleiner zur Zeit ausgetrockneter Tümpel (mit periodischer Wasserführung?) mit schlammigen Untergrund auf dem noch einige Kleine Wasserlinsen zu finden sind.

Die unmittelbare Ufervegetation besteht aus Wasser-Schwertlilie, Gemeinem Gilbweiderich, Flutendem und Wasser-Schwaden, Steifer Segge und vereinzelt Flammendem Hahnenfuß. Im westlichen Bereich mit Zaunwinde. Etwas weiter vom direkten Ufer entfernt stehen Ufergehölze aus Schwarz-Erle und Weiden.

Mit Einleitung.

-> historische Kartierung vorhanden, siehe Nr.45 von 1987 (Kartierer: M. Ried).

Vorkommen an Biotoptypen

1	TF	Typ	HF	F.Anteil
2	BTYP	Biotoptyp	- gesetzl. Grundl.	
3	Zusatz	Zusatz zum Biotoptypen		
4	LRT	Lebensraumtyp		
1	1		Ja	100 %
2	STZ	Sonstiger Tümpel (2000)		
3	vg	Ufergehölze (vg)		
4	kein LRT	kein Lebensraumtyp nach FFH-Richtlinie		

Räumliche Lage

Lagebeschreibung	Langenbeen		
Nachbarnutzung/en	Kleingartengelände		
Rechtswert (X)	574568	Hochwert (Y)	5943855
Bezirk	Wandsbek	Naturraum	Geestplatten östlich der Alster (696.03)
Stadtteil (OT-Nr.)	Farmsen-Berne (514)	Gemarkung	Sasel (539)
Digitaler Grünplan	<input checked="" type="checkbox"/> Hafengesamtgebiet	<input type="checkbox"/> Ramsargebiet	<input type="checkbox"/> EG-Vogelschutzgeb.
Ausgleichsflächen	<input type="checkbox"/> Biosphärenreservat	<input type="checkbox"/> Nationalpark	<input type="checkbox"/>
NSG / ND / LSG	LSG Wandsbeker Geest [HH-2045 / Anteil: 100%]		
FFH-GEBIET			
Wasserschutzgebiet			

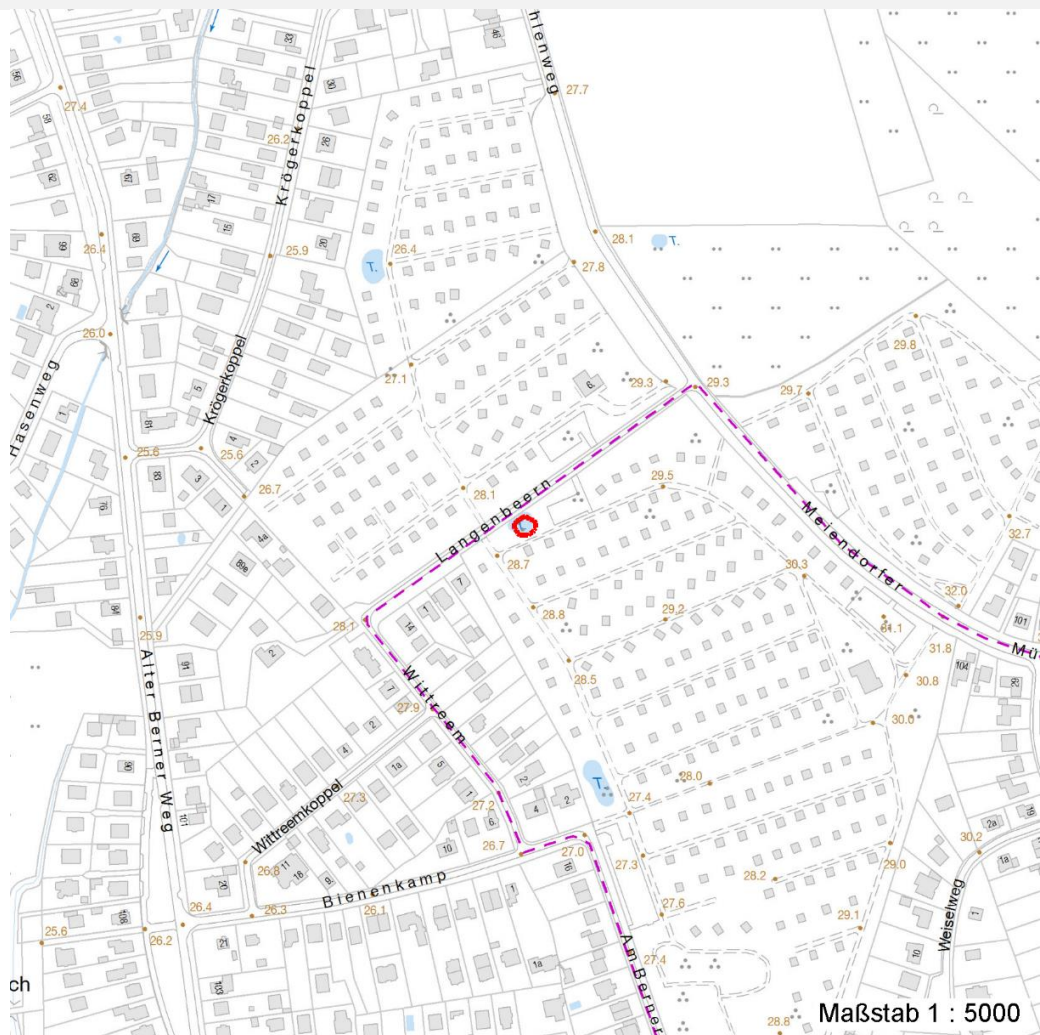
Erhebungsbogen

B

Projekt	Biotopkartierung Hamburg	Interne Nr.	54775	
		DK5 DK5-GK	7442	7444
		DK5 - Name	Berne	
Handlungsbedarf	Nein	Biotop-Nr. alt	8	45
Bearbeitung	LUD	Kartierung	08.09.1997	
Räumliche Abbildung	Fläche	Fläche / Länge [m²/m]	137,9512	
Anzahl Abschnitte	1	Breite (lineare Abb.) [m]		

Räumliche Lage

Karte



Foto

Interne Nr.	Index	Dateiname	Aufnahmerichtung
46843	0	7442_8_080997_1.JPG	N

Weitere Angaben

Merkmal	Wert
Auswertung	
Gefährdung / Einflüsse	Entwässerung
Wertgesichtspunkte	Wertvolle(r) Feuchtbiotop(e)
	Wichtiger Teilbereich eines grösseren Landschaftskomplexes
zoologisch bedeutsame Strukturen	Kleingewässer

Erhebungsbogen

B

Projekt	Biotopkartierung Hamburg	Interne Nr.	54775
		DK5 DK5-GK	7442 7444
		DK5 - Name	Berne
Handlungsbedarf	Nein	Biotop-Nr. alt	8 45
Bearbeitung	LUD	Kartierung	08.09.1997
Räumliche Abbildung	Fläche	Fläche / Länge [m²/m]	137,9512
Anzahl Abschnitte	1	Breite (lineare Abb.) [m]	

Foto

Fotodatei	7442_8_080997_1.JPG	Fotodatei	
Bildbeschreibung	ausgetrockneter Teich	Bildbeschreibung	
Aufnahmerichtung	N	Aufnahmerichtung	



Teilflächenbeschreibung

Teilflächentyp		Teilflächen-Nr.	1
Biotoptyp	Sonstiger Tümpel (2000)	Biotoptyp	STZ
- Zusatz	Ufergehölze (vg)	- gesetzl. Grundl.	
FFH-LRT	kein Lebensraumtyp nach FFH-Richtlinie	FFH-LRT	kein LRT
Beschreibung		Entw.potential LRT	
		Hauptfläche	Ja
		Flächenanteil	100 %
		FFH-Unters.Fläche	Nein
		Saatgutfläche	Nein

Weitere Angaben

Merkmal	Wert
Boden	
Feuchte	8 - naß
Stickstoffgehalt	6 - mäßig stickstoffarm bis stickstoffreich
Standort, Relief	
Belichtung	7 - halbsonnig
Zusätze - Btyp	ef - Faulschlamm Bildung l5 - Ufer naturnah

Zeigerwerte der Pflanzenartenliste (Auswertung)

Standort	Belichtung	halbsonnig	7,1
Boden	Feuchte	naß	8,1
	Stickstoff (N)	mäßig stickstoffarm bis stickstoffreich	5,8
	Reaktion	schwach sauer	5,6
Vegetation	Mahdverträglichkeit	mäßig schnittverträglich (erster Schnitt nicht vor 1. Juli)	4,6
Zeigerwerte	Futterwert	sehr geringwertiges Futter	2,1
	Wechselfeuchteanzeiger		8
	Giftpflanzen		2
	Überschw.anzeiger		4

Erhebungsbogen

B

Projekt	Biotopkartierung Hamburg	Interne Nr.	54775
		DK5 DK5-GK	7442 7444
Handlungsbedarf	Nein	DK5 - Name	Berne
Bearbeitung	LUD	Biotop-Nr. alt	8 45
Räumliche Abbildung	Fläche	Kartierung	08.09.1997
Anzahl Abschnitte	1	Fläche / Länge [m²/m]	137,9512
		Breite (lineare Abb.) [m]	

Gruppe / Pflanzenart	MS	M	W	Vs	St	PA	Ph	Sz	VS	V	G	cf	Rote Liste						
													§	HH	ND	SH	D		
Tracheobionta (Gefäßpflanzen)																			
Agrostis stolonifera (Ausläufer-Straußgras)	7	X		-															
Alnus glutinosa (Schwarz-Erle)	7	X		B1															
Calystegia sepium (Zaun-Winde)	7	X		-															
Carex elata (Steife Segge)	7	X		-												2	3		
Carex hirta (Behaarte Segge)	7	X		-															
Cornus alba (Weißer (Tartarischer) Hartriegel)	7	X		-															
Glyceria fluitans (Flutender Schwaden)	7	X		-															
Glyceria maxima (Wasser-Schwaden)	7	X		-															
Iris pseudacorus (Gelbe Schwertlilie)	7	X		-												b			
Lemna minor (Kleine Wasserlinse)	7	X		-															
Lysimachia vulgaris (Gewöhnlicher Gilbweiderich)	7	X		-															
Potentilla anserina (Gänse-Fingerkraut)	7	X		-															
Ranunculus flammula (Brennender Hahnenfuß)	7	X		-															V
Ranunculus repens (Kriechender Hahnenfuß)	7	X		-															
Rubus laciniatus (Schlitzblättrige Brombeere)	7	X		-															
Salix caprea 'Pendula' (Sal-Weide)	7	X		-															
Salix cinerea (Grau-Weide)	7	X		-															
Salix viminalis (Korb-Weide)	7	X		-															
Anzahl Rote Liste Arten														1	1	1			
Anzahl Arten														18					

MS: Mengensystem; M: Mengenangabe, W: Bewertung der Art (FFH-Monitoring), Vs: Vegetationsschicht, St: Status, PA: Autor Phänologie; Ph: Phänologie, Sz: Soziabilität, VS: Vitalitätssystem; V: Vitalität, G: Geschlecht, cf: unsichere Bestimmung, §: Schutz nach BNatSchG, HH: Rote Liste Hamburg, Nds: Rote Liste Niedersachsen, SH: Rote Liste Schleswig-Holstein, D: Rote Liste Deutschland