

Erhebungsbogen

B

Projekt	Biotopkartierung Hamburg		Interne Nr.	87971
			DK5 DK5-GK	7442 7444
Handlungsbedarf	Nein		DK5 - Name	Berne
Bearbeitung	LUD	Kopie Ja	Biotop-Nr. alt	4 27
Räumliche Abbildung	Fläche		Kartierung	20.09.2014
Anzahl Abschnitte	4		Fläche / Länge [m²/m]	26919,1516
			Breite (lineare Abb.) [m]	

Gesetzlicher Schutz	_ kein gesetzl. Schutz kein gesetzlich geschütztes Biotop	Schutz nur teilweise	Nein
----------------------------	--	-----------------------------	-------------

Gesamtbewertung	5	Noch wertvoll, gut entwicklungsfähig
- Alter	6	Biotop mittleren Alters, 50 bis 100 Jahre
- Belastungsgrad	4	Flächenhaft deutliche Belastung ohne nachh. Schäden
- Ökolog. Funktion	5	Bedeutung in einem Biotopkomplex, für den lokalen Biotopverbund oder als Puffer
- Seltenheit	5	Seltener Biotoptyp, floristisch stark verarmt, ohne seltener Pflges. od. verbr. artenreicher Biotoptyp

Bestandsbeschreibung

Artenreicher linearer Gehölzbestand entlang der Bahnböschung die in diesem Abschnitt in Einschnitt geführt werden. Der Gehölzbestand wird in der Baumschicht von Esche, Hainbuchen, Eichen und Birken dominiert, in der dichten Strauchschicht stehen Brombeere, Himbeere, verschiedene Weiden sowie Holunder und Haselnuß. An vielen Stellen ist die Strauchschicht von Hopfen überwuchert. Starkes Aufkommen von Berg-Ahorn.

Die gehölzfreien Bereichen am Böschungsfuß sind von artenreichen halbruderalen Gras- und Staudenfluren mit Dominanz von Giersch und Gräser geprägt. Der Böschungsfuß wird vermutlich aus Gründen der Verkehrssicherheit von Gehölzen frei gehalten. Die Fläche ist abgezaunt sodass keine Beeinträchtigungen von außen einwirken können.

Vorkommen an Biotoptypen

1	TF	Typ	HF	F.Anteil
2	BTYP	Biotoptyp		- gesetzl. Grundl.
3	Zusatz	Zusatz zum Biotoptypen		
4	LRT	Lebensraumtyp		
1	1		Ja	75 %
2	HGM	Naturnahes Gehölz mittlerer Standorte (2000)		
3	2	schwaches bis mittleres Baumholz, Brusthöhendurchmesser 13 - < 50 cm (2)		
1	2			25 %
2	AKM	Halbruderaler Gras- und Staudenflur mittlerer Standorte (2000)		

Räumliche Lage

Lagebeschreibung	U-Bahnlinie (U1) zwischen Farmsen und Volksdorf			
Nachbarnutzung/en	Wohngebiet, S-Bahnlinie			
Rechtswert (X)	575231	Hochwert (Y)	5942381	
Bezirk	Wandsbek	Naturraum	Geestplatten östlich der Alster (696.03)	
Stadtteil (OT-Nr.)	Farmsen-Berne (514)		Gemarkung	Farmsen (545)
Digitaler Grünplan	<input type="checkbox"/> Hafengesamtgebiet	<input type="checkbox"/> Ramsargebiet	<input type="checkbox"/> EG-Vogelschutzgeb.	<input type="checkbox"/>
Ausgleichsflächen NSG / ND / LSG	<input type="checkbox"/> Biosphärenreservat	<input type="checkbox"/> Nationalpark	<input type="checkbox"/>	<input type="checkbox"/>
FFH-GEBIET				
Wasserschutzgebiet				

Erhebungsbogen

B

Projekt	Biotopkartierung Hamburg	Interne Nr.	87971
		DK5 DK5-GK	7442 7444
		DK5 - Name	Berne
Handlungsbedarf	Nein	Biotop-Nr. alt	4 27
Bearbeitung	LUD	Kartierung	20.09.2014
Räumliche Abbildung	Fläche	Fläche / Länge [m²/m]	26919,1516
Anzahl Abschnitte	4	Breite (lineare Abb.) [m]	

Räumliche Lage

Karte



Weitere Erhebungsbögen

Interne Nr.	Interne Nr. Zuordnung	DK5	Biotop-Nr.	Kartierung	Zuordnung	DK5 (GK)	Biotop-Nr. (alt)
87971	54657	7442	4	06.10.1997	K	7444	27
87971	54654	7442	4	18.08.2005	K	7444	27

Zuordnung: N = nachfolgende Kartierung, K = weitere Kartierungen (zeitlich vorher oder nachher)

Foto

Interne Nr.	Index	Dateiname	Aufnahmerichtung
39128	0	7442_4_200914_1.JPG	
39129	0	7442_4_200914_2.JPG	

Weitere Angaben

Merkmal	Wert
---------	------

Auswertung

16.04.2020

Erhebungsbogen

B

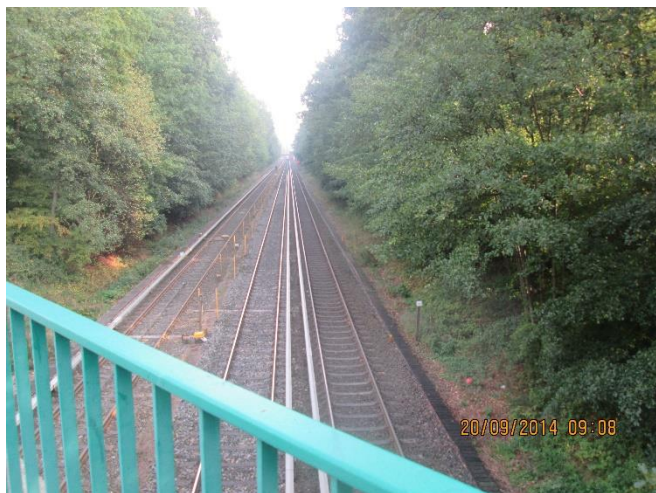
Projekt	Biotopkartierung Hamburg	Interne Nr.	87971
		DK5 DK5-GK	7442 7444
Handlungsbedarf	Nein	DK5 - Name	Berne
Bearbeitung	LUD	Biotop-Nr. alt	4 27
Räumliche Abbildung	Fläche	Kartierung	20.09.2014
Anzahl Abschnitte	4	Fläche / Länge [m²/m]	26919,1516
		Breite (lineare Abb.) [m]	

Weitere Angaben

Merkmal	Wert
Gefährdung / Einflüsse	Vernichtung durch Bioziodeinsatz
Wertgesichtspunkte	Dominanz von Laubgehölzen
	Hoher Wildpflanzenanteil
	Spontane Schlingpflanzenvegetation
	Strukturvielfalt
zoologisch bedeutsame Strukturen	Dichte spontane Gebüsche
	Blütenreiche Fluren
Bedeutung für Tiergruppe	Insekten, allgemein
	Waldvögel
Maßnahmen	Sukzession ungestört ablaufen lassen - 1.1

Foto

Fotodatei	7442_4_200914_1.JPG	Fotodatei	7442_4_200914_2.JPG
Bildbeschreibung	k.A.	Bildbeschreibung	k.A.
Aufnahmerichtung		Aufnahmerichtung	



Teilflächenbeschreibung

Teilflächentyp	Naturnahes Gehölz mittlerer Standorte (2000) schwaches bis mittleres Baumholz, Brusthöhendurchmesser 13 - < 50 cm (2)	Teilflächen-Nr.	1
Biototyp		Biototyp	HGM
- Zusatz		- gesetzl. Grundl.	
FFH-LRT		FFH-LRT	
Beschreibung		Entw.potential LRT	
		Hauptfläche	Ja
		Flächenanteil	75 %
		FFH-Unters.Fläche	Nein
		Saatgutfläche	Nein

Erhebungsbogen

B

Projekt	Biotopkartierung Hamburg	Interne Nr.	87971	
		DK5 DK5-GK	7442	7444
Handlungsbedarf	Nein	DK5 - Name	Berne	
Bearbeitung	LUD	Biotop-Nr. alt	4	27
Räumliche Abbildung	Fläche	Kartierung	20.09.2014	
Anzahl Abschnitte	4	Fläche / Länge [m²/m]	26919,1516	
		Breite (lineare Abb.) [m]		

Weitere Angaben

Merkmal	Wert
Auswertung	
Gefährdung / Einflüsse	Intensivierung der Nutzung oder Pflege
Maßnahmen	Beibehalten der aktuellen Nutzung / Pflege - 1.2
Boden	
Feuchte	6 - mäßig feucht und wechselfeucht
Stickstoffgehalt	7 - stickstoffreich
Standort, Relief	
Relief	geneigt
Neigung - Gelände	N5 - sehr stark geneigt (27-36 %)
Ausrichtung	V - Verschiedene
Belichtung	6 - halbsonnig bis halbschattig
Luft	keine Besonderheiten
Veg. - Deckg./Ant.	
1. Baumschicht	50 %
Strauchschicht	30 %
1. Krautschicht	90 %
Mooschicht	5 %

Zeigerwerte der Pflanzenartenliste (Auswertung)

Standort	Belichtung	halbsonnig bis halbschattig	6,1
Boden	Feuchte	frisch und mäßig frisch	5,5
	Stickstoff (N)	stickstoffreich	7,1
	Reaktion	neutral	6,8
Vegetation	Mahdverträglichkeit	schnittempfindlich bis mäßig schnittverträglich	4
Zeigerwerte	Futterwert	geringwertiges Futter	3,2
	Wechselfeuchteanzeiger		4
	Giftpflanzen		0
	Überschw.anzeiger		1

Pflanzenartenliste

Gruppe / Pflanzenart	MS	M	W	Vs	St	PA	Ph	Sz	VS	V	G	cf	Rote Liste					
													§	HH	ND	SH	D	
Tracheobionta (Gefäßpflanzen)																		
Acer campestre (Feld-Ahorn)	7	w		B2														
Acer campestre (Feld-Ahorn)	7	w		S														
Acer platanoides (Spitz-Ahorn)	7	w		B2														
Acer platanoides (Spitz-Ahorn)	7	w		K1														
Acer platanoides (Spitz-Ahorn)	7	w		S														
Acer pseudoplatanus (Berg-Ahorn)	7	h																
Aegopodium podagraria (Giersch)	7	h																
Aesculus hippocastanum (Gewöhnliche Rosskastanie)	7	w																
Agrostis capillaris (Rotes Straußgras)	7	w																
Anchusa arvensis (Acker-Krummhals)	7	w															3	
Arctium minus minus (Kleine Klette)	7	w																
Arrhenatherum elatius (Glatthafer)	7	w																

Erhebungsbogen

B

Projekt	Biotopkartierung Hamburg	Interne Nr.	87971
		DK5 DK5-GK	7442 7444
Handlungsbedarf	Nein	DK5 - Name	Berne
Bearbeitung	LUD	Biotop-Nr. alt	4 27
Räumliche Abbildung	Fläche	Kartierung	20.09.2014
Anzahl Abschnitte	4	Fläche / Länge [m²/m]	26919,1516
		Breite (lineare Abb.) [m]	

Pflanzenartenliste

Gruppe / Pflanzenart	MS	M	W	Vs	St	PA	Ph	Sz	VS	V	G	cf	Rote Liste						
													§	HH	ND	SH	D		
Artemisia vulgaris (Gewöhnlicher Beifuß)	7	h																	
Athyrium filix-femina (Gewöhnlicher Frauenfarn)	7	w																	
Betula pendula (Hänge-Birke)	7	h																	
Bromus inermis (Wehrlose Trespe)	7	l																	
Bryonia dioica (Rotbeerige Zaunrübe)	7	w																	
Carpinus betulus (Hainbuche)	7	h		S															
Carpinus betulus (Hainbuche)	7	w																	
Chaerophyllum temulum (Hecken-Kälberkropf)	7	w																	
Chenopodium album (Weißer Gänsefuß)	7	w																	
Cirsium arvense (Acker-Kratzdistel)	7	w																	
Cirsium vulgare (Gewöhnliche Kratzdistel)	7	w																	
Clematis vitalba (Gewöhnliche Waldrebe)	7	w																	
Cornus alba (Weißer (Tartarischer) Hartriegel)	7	w		S															
Corylus avellana (Haselnuss)	7	w																	
Crataegus spec. (Weißdorn)	7	w																	
Crataegus x macrocarpa (Großfrucht-Weißdorn)	7	w																	
Dactylis glomerata (Wiesen-Knäuelgras)	7	l																	
Descurainia sophia (Sophienrauke)	7	w														2			
Digitalis purpurea (Roter Fingerhut)	7	w																	
Epilobium montanum (Berg-Weidenröschen)	7	w																	
Erysimum cheiranthoides (Acker-Schöterich)	7	w																	
Euonymus europaeus (Gewöhnliches Pfaffenhütchen)	7	w																	
Fagus sylvatica (Rotbuche)	7	w		B1															
Fallopia dumetorum (Hecken-Knöterich)	7	w																	
Festuca gigantea (Riesen-Schwengel)	7	w																	
Filipendula ulmaria (Mädesüß)	7	w																	
Frangula alnus (Faulbaum)	7	w																	
Fraxinus excelsior (Gewöhnliche Esche)	7	w																	
Galium aparine (Kletten-Labkraut)	7	w																	
Geum urbanum (Echte Nelkenwurz)	7	w																	
Hedera helix (Efeu)	7	w																	
Humulus lupulus (Hopfen)	7	w																	
Hypericum perforatum (Echtes Johanniskraut)	7	w																	
Ilex aquifolium (Stechpalme)	7	w														b			
Impatiens noli-tangere (Echtes Springkraut)	7	w														V			
Juglans regia (Echte Walnuss)	7	w																D	
Lonicera periclymenum (Wald-Geißblatt)	7	w																	
Lysimachia vulgaris (Gewöhnlicher Gilbweiderich)	7	w																	
Picea abies (Gemeine Fichte)	7	w																	
Poa nemoralis (Hain-Rispengras)	7	w																	
Poa pratensis (Wiesen-Rispengras)	7	w																	
Polygonum aviculare (Vogel-Knöterich)	7	w																	
Prunus serotina (Späte Traubenkirsche)	7	w		S															
Prunus spec. (Zwetsche)	7	w																	
Prunus spinosa spinosa (Schlehe)	7	w																	
Quercus robur (Stiel-Eiche)	7	h		B1															
Robinia pseudoacacia (Robinie)	7	w		B1															

Erhebungsbogen

B

Projekt	Biotopkartierung Hamburg	Interne Nr.	87971
		DK5 DK5-GK	7442 7444
Handlungsbedarf	Nein	DK5 - Name	Berne
Bearbeitung	LUD	Biotop-Nr. alt	4 27
Räumliche Abbildung	Fläche	Kartierung	20.09.2014
Anzahl Abschnitte	4	Fläche / Länge [m²/m]	26919,1516
		Breite (lineare Abb.) [m]	

Pflanzenartenliste

Gruppe / Pflanzenart	MS	M	W	Vs	St	PA	Ph	Sz	VS	V	G	cf	§	Rote Liste			
														HH	ND	SH	D
Rubus fruticosus agg. (Artengruppe Echte Brombeere)	7	w															
Rubus idaeus (Himbeere)	7	w															
Rumex obtusifolius (Stumpfbblätteriger Ampfer)	7	w															
Salix caprea (Sal-Weide)	7	w															
Salix cinerea (Grau-Weide)	7	w															
Salix spec. (Weide)	7	w															
Sambucus nigra (Schwarzer Holunder)	7	h															
Silene latifolia alba (Weiße Lichtnelke)	7	w															
Sisymbrium altissimum (Ungarische Rauke)	7	w															
Solidago gigantea (Riesen-Goldrute)	7	w															
Syringa vulgaris (Gewöhnlicher Flieder)	7	w															
Tilia cordata (Winter-Linde)	7	w		B1													
Tragopogon pratensis (Wiesen-Bocksbart)	7	w															
Tripleurospermum perforatum (Geruchlose Kamille)	7	w															
Ulmus glabra (Berg-Ulme)	7	w		B1													V
Urtica dioica (Große Brennessel)	7	w															
Vicia cracca (Vogel-Wicke)	7	w															
Anzahl Rote Liste Arten														3	2		
Anzahl Arten														72			

MS: Mengensystem; M: Mengenangabe, W: Bewertung der Art (FFH-Monitoring), Vs: Vegetationsschicht, St: Status, PA: Autor Phänologie; Ph: Phänologie, Sz: Soziabilität, VS: Vitalitätssystem; V: Vitalität, G: Geschlecht, cf: unsichere Bestimmung, §: Schutz nach BNatSchG, HH: Rote Liste Hamburg, Nds: Rote Liste Niedersachsen, SH: Rote Liste Schleswig-Holstein, D: Rote Liste Deutschland

Teilflächenbeschreibung

Teilflächentyp		Teilflächen-Nr.	2
Biotoptyp	Halbruderale Gras- und Staudenflur mittlerer Standorte (2000)	Biotoptyp	AKM
- Zusatz		- gesetzl. Grundl.	
FFH-LRT		FFH-LRT	
Beschreibung		Entw.potential LRT	
		Hauptfläche	
		Flächenanteil	25 %
		FFH-Unters.Fläche	Nein
		Saatgutfläche	Nein