

# Erhebungsbogen

**B**

<b>Projekt</b>	Biotopkartierung Hamburg	<b>Interne Nr.</b>	54643	
		<b>DK5   DK5-GK</b>	<b>7442</b>	7444
<b>Handlungsbedarf</b>	Nein	<b>DK5 - Name</b>	Berne	
<b>Bearbeitung</b>	LUD	<b>Biotop-Nr.   alt</b>	<b>2</b>	19
<b>Räumliche Abbildung</b>	Fläche	<b>Kartierung</b>	23.10.1997	
<b>Anzahl Abschnitte</b>	1	<b>Fläche / Länge [m<sup>2</sup>/m]</b>	29041,6919	
		<b>Breite (lineare Abb.) [m]</b>		

**Gesetzlicher Schutz**    **\_ kein gesetzl. Schutz kein gesetzlich geschütztes Biotop**    **Schutz nur teilweise**    **Nein**

<b>Gesamtbewertung</b>	6	Wertvoll
- <b>Alter</b>	7	Biotop hohen Alters, 100 bis 200 Jahre
- <b>Belastungsgrad</b>	5	Flächenhaft mittlere oder örtlich starke Belastung
- <b>Ökolog. Funktion</b>	6	Hohe Bedeutung in einem Biotopkomplex, für den lokalen Biotopverbund oder als Puffer
- <b>Seltenheit</b>	6	Seltener Biotoptyp, ohne seltene oder bedrohte Pflges., ungesättigtes Artenspektrum, reliktsche RL-Arten

## Bestandsbeschreibung

In den meisten Bereichen sehr dichte, bis ca. 3m hohe Nadel - Laubholzanpflanzung aus in Reihen stehenden Rot-Buchen, Eichen, Fichten und Douglasien, welche jeweils in einartigen Beständen gepflanzt worden sind (Von Norden nach Süden: Im Nördlichen Bereich junger Douglasienforst. Im Mittleren Bereich dichte Buchen- und Eichenanpflanzung aus Stangenholz. Dann kommt wieder eine Douglasienanpflanzung, die jedoch schon älter ist als die nördliche. Der Südliche Anteil des Biotops besteht aus lockerer stehenden Buchen, mit viel Laub und Astschnitt auf dem Boden). Besonders die Nadelbäume sind an einigen Stellen eingegangen, so daß sich dort eine üppige Krautschicht aus Disteln und Quecken entwickelt hat, am Rande bisweilen zusätzlich mit Ampfer, unter den dichten Anpflanzungen vollständig fehlend.

-> historische Kartierung vorhanden, siehe Nr.19 von 1984.  
Der Biotop hat sich im wesentlichen nicht geändert.

Vorkommende Pflanzengesellschaften: ohne Angabe

## Vorkommen an Biotoptypen

1	TF	Typ	HF	F.Anteil
2	BTYP	Biotoptyp		- gesetzl. Grundl.
3	Zusatz	Zusatz zum Biotoptypen		
4	LRT	Lebensraumtyp		
1	1		Ja	65 %
2	WXH	Laubforst aus heimischen Arten (2000)		
3	1	Stangenholz, Brusthöhendurchmesser 7 - <13 cm (1)		
1	2			35 %
2	WZD	Douglasienforst (2000)		
3	1	Stangenholz, Brusthöhendurchmesser 7 - <13 cm (1)		

## Räumliche Lage

<b>Lagebeschreibung</b>	Südlich vom Schoolmesterkamp	<b>Hochwert (Y)</b>	5943753
<b>Nachbarnutzung/en</b>	Sportplatz, Wohngebiet	<b>Naturraum</b>	Geestplatten östlich der Alster (696.03)
<b>Rechtswert (X)</b>	575786	<b>Gemarkung</b>	Volksdorf (540)
<b>Bezirk</b>	Wandsbek		
<b>Stadtteil (OT-Nr.)</b>	Volksdorf (525)		

# Erhebungsbogen

**B**

<b>Projekt</b>	Biotopkartierung Hamburg	<b>Interne Nr.</b>	54643
		<b>DK5   DK5-GK</b>	7442 7444
		<b>DK5 - Name</b>	Berne
<b>Handlungsbedarf</b>	Nein	<b>Biotop-Nr.   alt</b>	2 19
<b>Bearbeitung</b>	LUD	<b>Kartierung</b>	23.10.1997
<b>Räumliche Abbildung</b>	Fläche	<b>Fläche / Länge [m<sup>2</sup>/m]</b>	29041,6919
<b>Anzahl Abschnitte</b>	1	<b>Breite (lineare Abb.) [m]</b>	

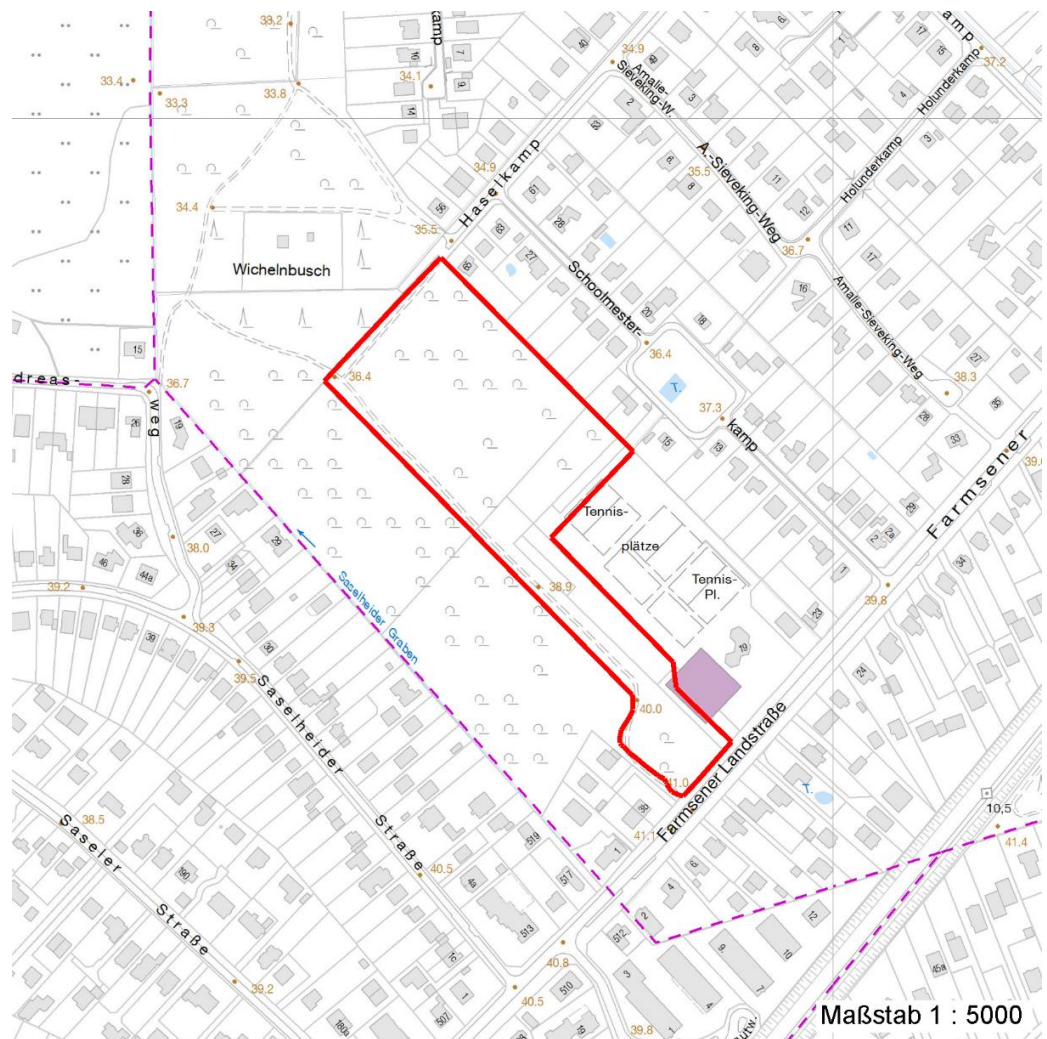
## Räumliche Lage

<b>Digitaler Grünplan</b>	<b>Hafengesamtgebiet</b>	<b>Ramsargebiet</b>	<b>EG-Vogelschutzgeb.</b>
<b>Ausgleichsflächen NSG / ND / LSG</b>	<b>Biosphärenreservat</b>	<b>Nationalpark</b>	

LSG Duvenstedt, Bergstedt, Lemsahl-Mellingstedt, Volksdorf und Rahlstedt [ HH-2009 / Anteil: 99% ]

## FFH-GEBIET

**Wasserschutzgebiet Karte**



## Weitere Angaben

Merkmal	Wert
<b>Auswertung</b>	
Gefährdung / Einflüsse	Biotische Verarmung
Wertgesichtspunkte	Ökologisch positive Entwicklungstendenz durch Nutzungsänderung
zoologisch bedeutsame Strukturen	Gehölzpflanzung
Bedeutung für Tiergruppe	Waldvögel
Ziele der Entwicklung	Entwicklung zu einem naturnahen Laubmischwald

# Erhebungsbogen

**B**

<b>Projekt</b>	Biotopkartierung Hamburg	<b>Interne Nr.</b>	54643
		<b>DK5   DK5-GK</b>	7442 7444
<b>Handlungsbedarf</b>	Nein	<b>DK5 - Name</b>	Berne
<b>Bearbeitung</b>	LUD	<b>Biotop-Nr.   alt</b>	2 19
<b>Räumliche Abbildung</b>	Fläche	<b>Kartierung</b>	23.10.1997
<b>Anzahl Abschnitte</b>	1	<b>Fläche / Länge [m<sup>2</sup>/m]</b>	29041,6919
		<b>Breite (lineare Abb.) [m]</b>	

## Weitere Angaben

Merkmal	Wert
Maßnahmen	Entfernung der Douglasien Pflegehieb Auslichten Durch Entfernung der Douglasien und Auslichtung der dichten Buchen- und Eichenbestände Entwicklung zum Laummischwald einleiten. Entwicklung zum Mischwald fördern

## Teilflächenbeschreibung

<b>Teilflächentyp</b>		<b>Teilflächen-Nr.</b>	1
<b>Biotoptyp</b>	Laubforst aus heimischen Arten (2000)	<b>Biotoptyp</b>	WXH
- <b>Zusatz</b>	Stangenholz, Brusthöhendurchmesser 7 - <13 cm (1)	- <b>gesetzl. Grundl.</b>	
<b>FFH-LRT</b>		<b>FFH-LRT</b>	
<b>Beschreibung</b>		<b>Entw.potential LRT</b>	
		<b>Hauptfläche</b>	Ja
		<b>Flächenanteil</b>	65 %
		<b>FFH-Unters.Fläche</b>	Nein
		<b>Saatgutfläche</b>	Nein

## Weitere Angaben

Merkmal	Wert
<b>Boden</b>	
Feuchte	5 - frisch und mäßig frisch
Stickstoffgehalt	6 - mäßig stickstoffarm bis stickstoffreich
<b>Standort, Relief</b>	
Relief	eben
Neigung - Gelände	NO - nicht geneigt (<2 %)
Ausrichtung	FL - flach, keine Exposition
Belichtung	5 - halbschattig
Luft	windberuhigt
Zusätze - Btyp	2 - schwaches bis mittleres Baumholz, Brusthöhendurchmesser 20 - 50 cm

## Zeigerwerte der Pflanzenartenliste (Auswertung)

<b>Standort</b>	<b>Belichtung</b>	halbschattig	5,2
<b>Boden</b>	<b>Feuchte</b>	frisch und mäßig frisch	5,2
	<b>Stickstoff (N)</b>	mäßig stickstoffarm bis stickstoffreich	6,2
	<b>Reaktion</b>	schwach sauer	5,6
<b>Vegetation</b>	<b>Mahdverträglichkeit</b>	mäßig schnittverträglich (erster Schnitt nicht vor 1. Juli)	4,8
<b>Zeigerwerte</b>	<b>Futterwert</b>	sehr geringwertiges Futter	2,5
	<b>Wechselfeuchteanzeiger</b>		2
	<b>Giftpflanzen</b>		0
	<b>Überschw.anzeiger</b>		0

# Erhebungsbogen

**B**

<b>Projekt</b>	Biotopkartierung Hamburg		<b>Interne Nr.</b>	54643
			<b>DK5   DK5-GK</b>	<b>7442</b> 7444
<b>Handlungsbedarf</b>	Nein		<b>DK5 - Name</b>	Berne
<b>Bearbeitung</b>	LUD	<b>Kopie</b>	Nein	<b>Biotop-Nr.   alt</b>
<b>Räumliche Abbildung</b>	Fläche			<b>2</b> 19
<b>Anzahl Abschnitte</b>	1			<b>Kartierung</b>
				23.10.1997
				<b>Fläche / Länge [m<sup>2</sup>/m]</b>
				29041,6919
				<b>Breite (lineare Abb.) [m]</b>

## Pflanzenartenliste

Gruppe / Pflanzenart	MS	M	W	Vs	St	PA	Ph	Sz	VS	V	G	cf	§	Rote Liste			
														HH	ND	SH	D
<b>Tracheobionta (Gefäßpflanzen)</b>																	
Acer pseudoplatanus (Berg-Ahorn)	7	X		-													
Agrostis gigantea (Riesen-Straußgras)	7	X		-													
Cirsium arvense (Acker-Kratzdistel)	7	X		-													
Crataegus monogyna (Eingrifflicher Weißdorn)	7	X		-													
Elymus repens (Gewöhnliche Quecke)	7	X		-													
Epilobium angustifolium (Schmalblättriges Weidenröschen)	7	X		-													
Equisetum arvense (Acker-Schachtelhalm)	7	X		-													
Fagus sylvatica (Rotbuche)	7	d		-													
Holcus mollis (Weiches Honiggras)	7	X		-													
Juncus effusus (Flatter-Binse)	7	X		-													
Picea omorika (Serbische Fichte)	7	X		-													
Picea pungens (Stech-Fichte)	7	X		-													
Populus x canadensis (Hybrid-Pappel)	7	X		-													
Pseudotsuga menziesii (Douglasie)	7	d		-													
Quercus robur (Stiel-Eiche)	7	d		-													
Rubus idaeus (Himbeere)	7	X		-													
Rumex obtusifolius (Stumpfbblätteriger Ampfer)	7	X		-													
Salix caprea (Sal-Weide)	7	X		-													
Urtica dioica (Große Brennessel)	7	X		-													
Vicia cracca (Vogel-Wicke)	7	X		-													

**Anzahl Rote Liste Arten**  
**Anzahl Arten**      20

MS: Mengensystem; M: Mengenangabe, W: Bewertung der Art (FFH-Monitoring), Vs: Vegetationsschicht, St: Status, PA: Autor Phänologie; Ph: Phänologie, Sz: Soziabilität, VS: Vitalitätssystem; V: Vitalität, G: Geschlecht, cf: unsichere Bestimmung, §: Schutz nach BNatSchG, HH: Rote Liste Hamburg, Nds: Rote Liste Niedersachsen, SH: Rote Liste Schleswig-Holstein, D: Rote Liste Deutschland

## Teilflächenbeschreibung

<b>Teilflächentyp</b>		<b>Teilflächen-Nr.</b>	2
<b>Biotoptyp</b>	Douglasienforst (2000)	<b>Biotoptyp</b>	WZD
- <b>Zusatz</b>	Stangenholz, Brusthöhendurchmesser 7 - <13 cm (1)	- <b>gesetzl. Grundl.</b>	
<b>FFH-LRT</b>		<b>FFH-LRT</b>	
<b>Beschreibung</b>		<b>Entw.potential LRT</b>	
		<b>Hauptfläche</b>	
		<b>Flächenanteil</b>	35 %
		<b>FFH-Unters.Fläche</b>	Nein
		<b>Saatgutfläche</b>	Nein

## Weitere Angaben

Merkmal	Wert
<b>Standort, Relief</b>	
Zusätze - Btyp	2 - schwaches bis mittleres Baumholz, Brusthöhendurchmesser 20 - 50 cm

## Erhebungsbogen

**B**

<b>Projekt</b>	Biotopkartierung Hamburg			<b>Interne Nr.</b>	54643	
				<b>DK5   DK5-GK</b>	<b>7442</b>	7444
				<b>DK5 - Name</b>	Berne	
<b>Handlungsbedarf</b>	Nein			<b>Biotop-Nr.   alt</b>	<b>2</b>	19
<b>Bearbeitung</b>	LUD	<b>Kopie</b>	Nein	<b>Kartierung</b>	23.10.1997	
<b>Räumliche Abbildung</b>	Fläche			<b>Fläche / Länge [m<sup>2</sup>/m]</b>	29041,6919	
<b>Anzahl Abschnitte</b>	1			<b>Breite (lineare Abb.) [m]</b>		