

Erhebungsbogen

B

Projekt	Biotopkartierung Hamburg		Interne Nr.	54674
			DK5 DK5-GK	7442 7444
Handlungsbedarf	Nein		DK5 - Name	Berne
Bearbeitung	BUC	Kopie Nein	Biotop-Nr. alt	28 79
Räumliche Abbildung	Fläche		Kartierung	18.08.2005
Anzahl Abschnitte	1		Fläche / Länge [m²/m]	16103,2074
			Breite (lineare Abb.) [m]	

Gesetzlicher Schutz **kein gesetzl. Schutz** **kein gesetzlich geschütztes Biotop** **Schutz nur teilweise** **Nein**

Gesamtbewertung	6	Wertvoll
– Alter	7	Biotop hohen Alters, 100 bis 200 Jahre
– Belastungsgrad	5	Flächenhaft mittlere oder örtlich starke Belastung
– Ökolog. Funktion	7	Sehr hohe Bedeutung in einem Biotopkomplex, für den lokalen Biotopverbund oder als Puffer
– Seltenheit	5	Seltener Biotoptyp, floristisch stark verarmt, ohne seltener Pflges. od. verbr. artenreicher Biotoptyp

Bestandsbeschreibung

Junger Birken-Mischwaldbestand mit gut ausgeprägter artenreicher Krautschicht und z.T. undurchdringlicher Strauchschicht, an den Berner Wald anschließend. Bäume sehr locker stehend, meist Hänge-Birke, eingestreut Stiel-Eiche und vereinzelt Hain-Buche. Die Strauchschicht besteht überwiegend aus Brombeere und häufig sich verjüngende Birken und Eichen. Im Randbereich, an der Straße De Beern, Weißdorn und Japanischer Knöterich. In der üppig wuchernden Krautschicht kommen häufig Drahtschmiele und das rankende Wald-Geißblatt vor.

Vorkommen an Biotoptypen

1	TF	Typ	HF	F.Anteil
2	BTYP	Biotoptyp	- gesetzl. Grundl.	
3	Zusatz	Zusatz zum Biotoptypen		
4	LRT	Lebensraumtyp		
1	1		Ja	100 %
2	WXH	Laubforst aus heimischen Arten (2000)		
3	2	schwaches bis mittleres Baumholz, Brusthöhendurchmesser 13 - < 50 cm (2)		

Räumliche Lage

Lagebeschreibung	nördlich der Straße De Beern		
Nachbarnutzung/en	Straße, Kleingärten, Wohngebiet aus Einfamilienhäusern		
Rechtswert (X)	574717	Hochwert (Y)	5943474
Bezirk	Wandsbek	Naturraum	Geestplatten östlich der Alster (696.03)
Stadtteil (OT-Nr.)	Farmsen-Berne (514)	Gemarkung	Sasel (539)
Digitaler Grünplan	<input checked="" type="checkbox"/> Hafengesamtgebiet	<input type="checkbox"/> Ramsargebiet	<input type="checkbox"/> EG-Vogelschutzgeb.
Ausgleichsflächen	<input type="checkbox"/> Biosphärenreservat	<input type="checkbox"/> Nationalpark	<input type="checkbox"/>
NSG / ND / LSG	LSG Wandsbeker Geest [HH-2045 / Anteil: 100%]		
FFH-GEBIET			
Wasserschutzgebiet			

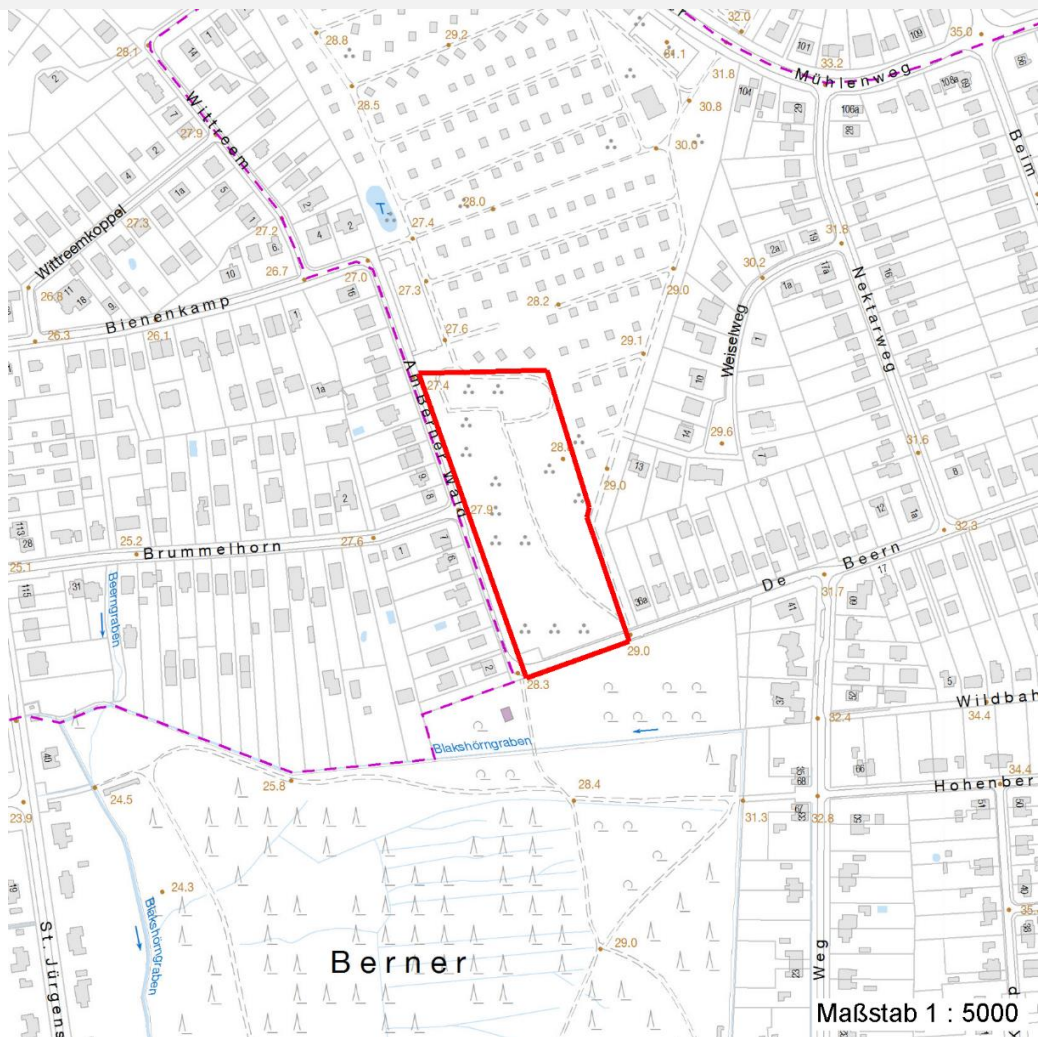
Erhebungsbogen

B

Projekt	Biotopkartierung Hamburg	Interne Nr.	54674
		DK5 DK5-GK	7442 7444
		DK5 - Name	Berne
Handlungsbedarf	Nein	Biotop-Nr. alt	28 79
Bearbeitung	BUC	Kartierung	18.08.2005
Räumliche Abbildung	Fläche	Fläche / Länge [m²/m]	16103,2074
Anzahl Abschnitte	1	Breite (lineare Abb.) [m]	

Räumliche Lage

Karte



Weitere Erhebungsbögen

Interne Nr.	Interne Nr. Zuordnung	DK5	Biotop-Nr.	Kartierung	Zuordnung	DK5 (GK)	Biotop-Nr. (alt)
54674	54673	7442	28	27.10.1997	K	7444	79
54674	87973	7442	28	31.08.2014	K	7444	79

Zuordnung: N = nachfolgende Kartierung, K = weitere Kartierungen (zeitlich vorher oder nachher)

Foto

Interne Nr.	Index	Dateiname	Aufnahmerichtung
10402	0	7442_28_180805_1.JPG	N

Weitere Angaben

Merkmal	Wert
Auswertung	
Wertgesichtspunkte	Wichtige ökologische Ausgleichsfläche

Erhebungsbogen

B

Projekt	Biotopkartierung Hamburg	Interne Nr.	54674	
		DK5 DK5-GK	7442	7444
Handlungsbedarf	Nein	DK5 - Name	Berne	
Bearbeitung	BUC	Biotop-Nr. alt	28	79
Räumliche Abbildung	Fläche	Kartierung	18.08.2005	
Anzahl Abschnitte	1	Fläche / Länge [m²/m]	16103,2074	
		Breite (lineare Abb.) [m]		

Weitere Angaben

Merkmal	Wert
zoologisch bedeutsame Strukturen	Totholz
Bedeutung für Tiergruppe	Insekten, allgemein
	Heckenbrütende Vögel
	Waldvögel
Maßnahmen	Sukzession ungestört ablaufen lassen - 1.1

Foto

Fotodatei	7442_28_180805_1.JPG	Fotodatei	
Bildbeschreibung	junger Birkenwald	Bildbeschreibung	
Aufnahmerichtung	N	Aufnahmerichtung	



Erhebungsbogen

B

Projekt	Biotopkartierung Hamburg	Interne Nr.	54674
		DK5 DK5-GK	7442 7444
Handlungsbedarf	Nein	DK5 - Name	Berne
Bearbeitung	BUC	Biotop-Nr. alt	28 79
Räumliche Abbildung	Fläche	Kartierung	18.08.2005
Anzahl Abschnitte	1	Fläche / Länge [m²/m]	16103,2074
		Breite (lineare Abb.) [m]	

Teilflächenbeschreibung

Teilflächentyp		Teilflächen-Nr.	1
Biotoptyp	Laubforst aus heimischen Arten (2000)	Biotoptyp	WXH
- Zusatz	schwaches bis mittleres Baumholz, Brusthöhendurchmesser 13 - < 50 cm (2)	- gesetzl. Grundl.	
FFH-LRT		FFH-LRT	
Beschreibung		Entw.potential LRT	
		Hauptfläche	Ja
		Flächenanteil	100 %
		FFH-Unters.Fläche	Nein
		Saatgutfläche	Nein

Weitere Angaben

Merkmal	Wert
Boden	
Feuchte	6 - mäßig feucht und wechselfeucht
Stickstoffgehalt	5 - mäßig stickstoffarm
Standort, Relief	
Belichtung	5 - halbschattig
Veg. - Deckg./Ant.	
Gesamt	100 %
1. Baumschicht	40 %
2. Baumschicht	20 %
Strauchschicht	40 %
1. Krautschicht	60 %
Moosschicht	3 %

Zeigerwerte der Pflanzenartenliste (Auswertung)

Standort	Belichtung	halbsonnig bis halbschattig	6,2
Boden	Feuchte	mäßig feucht und wechselfeucht	6,4
	Stickstoff (N)	mäßig stickstoffarm	4,6
	Reaktion	schwach sauer	5,5
Vegetation	Mahdverträglichkeit	mäßig schnittverträglich (erster Schnitt nicht vor 1. Juli)	4,6
Zeigerwerte	Futterwert	geringwertiges Futter	2,7
	Wechselfeuchteanzeiger		1
	Giftpflanzen		1
	Überschw.anzeiger		3

Pflanzenartenliste

Gruppe / Pflanzenart	MS	M	W	Vs	St	PA	Ph	Sz	VS	V	G	cf	§	Rote Liste			
														HH	ND	SH	D
Tracheobionta (Gefäßpflanzen)																	
Acer platanoides (Spitz-Ahorn)	7	X		S													
Aegopodium podagraria (Giersch)	7	X		K1													
Alnus glutinosa (Schwarz-Erle)	7	w		B2													

Erhebungsbogen

B

Projekt	Biotopkartierung Hamburg		Interne Nr.	54674	
			DK5 DK5-GK	7442 7444	
Handlungsbedarf	Nein		DK5 - Name	Berne	
Bearbeitung	BUC	Kopie	Nein	Biotop-Nr. alt	28 79
Räumliche Abbildung	Fläche		Kartierung	18.08.2005	
Anzahl Abschnitte	1		Fläche / Länge [m²/m]	16103,2074	
			Breite (lineare Abb.) [m]		

Pflanzenartenliste

Gruppe / Pflanzenart	MS	M	W	Vs	St	PA	Ph	Sz	VS	V	G	cf	§	Rote Liste			
														HH	ND	SH	D
Athyrium filix-femina (Gewöhnlicher Frauenfarn)	7	X		K1													
Betula pendula (Hänge-Birke)	7	d		B1													
Calluna vulgaris (Besenheide)	7	w		K1										3			V
Carpinus betulus (Hainbuche)	7	X		S													
Carpinus betulus (Hainbuche)	7	X		B2													
Circaea lutetiana (Gewöhnliches Hexenkraut)	7	w		K1													
Corylus avellana (Haselnuss)	7	X		S													
Crataegus laevigata (Zweigrifflicher Weißdorn)	7	X		B2													
Dactylis glomerata (Wiesen-Knäuelgras)	7	X		K1													
Deschampsia cespitosa (Rasen-Schmiele)	7	h		K1													
Euonymus europaeus (Gewöhnliches Pfaffenhütchen)	7	X		S													
Fagus sylvatica (Rotbuche)	7	X		S													
Fallopia japonica (Japanischer Staudenknöterich)	7	X		K1													
Festuca gigantea (Riesen-Schwingel)	7	X		K1													
Galeobdolon luteum (Echte Goldnessel)	7	X		K1													V
Geum urbanum (Echte Nelkenwurz)	7	X		K1													
Glechoma hederacea (Gundermann)	7	X		K1													
Hedera helix (Efeu)	7	X		K1													
Impatiens parviflora (Kleinblütiges Springkraut)	7	w		K1													
Lonicera periclymenum (Wald-Geißblatt)	7	X		S													
Milium effusum (Wald-Flattergras)	7	X		K1													
Oxalis acetosella (Wald-Sauerklee)	7	X		K1													
Poa trivialis (Gewöhnliches Rispengras)	7	X		K1													
Polygonatum multiflorum (Vielblütige Weißwurz)	7	X		K1													
Prunus spec. (Zwetsche)	7	X		S													
Quercus robur (Stiel-Eiche)	7	X		B1													
Quercus robur (Stiel-Eiche)	7	X		S													
Ribes nigrum (Schwarze Johannisbeere)	7	X		S													V
Rubus fruticosus agg. (Artengruppe Echte Brombeere)	7	X		S													
Rubus idaeus (Himbeere)	7	X		S													
Rubus laciniatus (Schlitzblättrige Brombeere)	7	X		S													
Sambucus nigra (Schwarzer Holunder)	7	X		S													
Sorbus aucuparia (Eberesche)	7	X		B1													
Sorbus aucuparia (Eberesche)	7	X		S													
Stachys sylvatica (Wald-Ziest)	7	X		K1													
Stellaria holostea (Große Sternmiere)	7	X		K1													
Urtica dioica (Große Brennessel)	7	X		K1													
Bryophyta (Moose)																	
Polytrichum spec. (Widertonmoos)	7	X		M													
Anzahl Rote Liste Arten														3	1		
Anzahl Arten														38			

MS: Mengensystem; M: Mengenangabe, W: Bewertung der Art (FFH-Monitoring), Vs: Vegetationsschicht, St: Status, PA: Autor Phänologie; Ph: Phänologie, Sz: Soziabilität, VS: Vitalitätssystem; V: Vitalität, G: Geschlecht, cf: unsichere Bestimmung, §: Schutz nach BNatSchG, HH: Rote Liste Hamburg, Nds: Rote Liste Niedersachsen, SH: Rote Liste Schleswig-Holstein, D: Rote Liste Deutschland