

# Erhebungsbogen

**B**

<b>Projekt</b>	Biotopkartierung Hamburg	<b>Interne Nr.</b>	54753
		<b>DK5   DK5-GK</b>	7442 7444
<b>Handlungsbedarf</b>	Nein	<b>DK5 - Name</b>	Berne
<b>Bearbeitung</b>	BUC	<b>Biotop-Nr.   alt</b>	24 75
<b>Räumliche Abbildung</b>	Fläche	<b>Kartierung</b>	18.08.2005
<b>Anzahl Abschnitte</b>	1	<b>Fläche / Länge [m<sup>2</sup>/m]</b>	2271,7145
		<b>Breite (lineare Abb.) [m]</b>	

<b>Gesetzlicher Schutz</b>	<b>_ kein gesetzl. Schutz kein gesetzlich geschütztes Biotop</b>	<b>Schutz nur teilweise</b>	<b>Nein</b>
----------------------------	--	-----------------------------	-------------

<b>Gesamtbewertung</b>	5	Noch wertvoll, gut entwicklungsfähig
– <b>Alter</b>	7	Biotop hohen Alters, 100 bis 200 Jahre
– <b>Belastungsgrad</b>	5	Flächenhaft mittlere oder örtlich starke Belastung
– <b>Ökolog. Funktion</b>	6	Hohe Bedeutung in einem Biotopkomplex, für den lokalen Biotopverbund oder als Puffer
– <b>Seltenheit</b>	5	Seltener Biotoptyp, floristisch stark verarmt, ohne seltener Pflges. od. verbr. artenreicher Biotoptyp

## Bestandsbeschreibung

Kleiner Gehölzbestand zwischen St. Jürgenstr. und Blakshörn südlich der Berner Au. Die Baumschicht wird von Gehölzen wie Birken, Erlen, Buchen, Schwarzpappeln, Berg- und Spitz-Ahorn geprägt. In der Strauchschicht sind dichte Schlehen-Holunder-Himbeergebüsche sowie Bestände aus Jungaufwuchs von Esche sowie Hasel, Sal-Weide und Schwarzem Holunder ausgebildet. Die Krautschicht ist artenarm und wird, vor allen Dingen entlang des Trampelpfades der quer durch die Fläche verläuft, von Giersch und Brennesseln geprägt. Im straßennahen Bereich finden sich vermehrt Ablagerungen von Gartenabfällen.

## Vorkommen an Biotoptypen

1	TF	Typ	HF	F.Anteil
2	BTYP	Biotoptyp		- gesetzl. Grundl.
3	Zusatz	Zusatz zum Biotoptypen		
4	LRT	Lebensraumtyp		
1	1		Ja	100 %
2	HGM	Naturnahes Gehölz mittlerer Standorte (2000)		
3	2	schwaches bis mittleres Baumholz, Brusthöhendurchmesser 13 - < 50 cm (2)		

## Räumliche Lage

<b>Lagebeschreibung</b>	St. Jürgenstraße, Blakshörn	<b>Hochwert (Y)</b>	5942973
<b>Nachbarnutzung/en</b>	Wohngebiet, Straße	<b>Naturraum</b>	Geestplatten östlich der Alster (696.03)
<b>Rechtswert (X)</b>	574374	<b>Gemarkung</b>	Farmsen (545)
<b>Bezirk</b>	Wandsbek	<b>Ramsargebiet</b>	<input type="checkbox"/> <b>EG-Vogelschutzgeb.</b>
<b>Stadtteil (OT-Nr.)</b>	Farmsen-Berne (514)	<b>Nationalpark</b>	<input type="checkbox"/>
<b>Digitaler Grünplan</b>	<input type="checkbox"/> <b>Hafengesamtgebiet</b>		
<b>Ausgleichsflächen NSG / ND / LSG</b>	<input type="checkbox"/> <b>Biosphärenreservat</b>		
<b>FFH-GEBIET</b>			
<b>Wasserschutzgebiet</b>			

# Erhebungsbogen

**B**

<b>Projekt</b>	Biotopkartierung Hamburg	<b>Interne Nr.</b>	54753
		<b>DK5   DK5-GK</b>	<b>7442</b> 7444
		<b>DK5 - Name</b>	Berne
<b>Handlungsbedarf</b>	Nein	<b>Biotop-Nr.   alt</b>	<b>24</b> 75
<b>Bearbeitung</b>	BUC	<b>Kartierung</b>	18.08.2005
<b>Räumliche Abbildung</b>	Fläche	<b>Fläche / Länge [m<sup>2</sup>/m]</b>	2271,7145
<b>Anzahl Abschnitte</b>	1	<b>Breite (lineare Abb.) [m]</b>	

## Räumliche Lage

### Karte



## Weitere Erhebungsbögen

Interne Nr.	Interne Nr. Zuordnung	DK5	Biotop-Nr.	Kartierung	Zuordnung	DK5 (GK)	Biotop-Nr. (alt)
54753	54752	7442	24	10.09.1997	K	7444	75
54753	87978	7442	24	02.09.2014	K	7444	75

Zuordnung: N = nachfolgende Kartierung, K = weitere Kartierungen (zeitlich vorher oder nachher)

## Foto

Interne Nr.	Index	Dateiname	Aufnahmerichtung
10275	0	7442_24_180805_1.JPG	

## Weitere Angaben

Merkmal	Wert
<b>Auswertung</b> Gefährdung / Einflüsse	Ablagerung von Muell / Gartenabfaellen

## Erhebungsbogen

**B**

<b>Projekt</b>	Biotopkartierung Hamburg	<b>Interne Nr.</b>	54753
		<b>DK5   DK5-GK</b>	<b>7442</b> 7444
<b>Handlungsbedarf</b>	Nein	<b>DK5 - Name</b>	Berne
<b>Bearbeitung</b>	BUC	<b>Biotop-Nr.   alt</b>	<b>24</b> 75
<b>Räumliche Abbildung</b>	Fläche	<b>Kartierung</b>	18.08.2005
<b>Anzahl Abschnitte</b>	1	<b>Fläche / Länge [m<sup>2</sup>/m]</b>	2271,7145
		<b>Breite (lineare Abb.) [m]</b>	

### Weitere Angaben

Merkmal	Wert
Wertgesichtspunkte	Eutrophierung Dominanz von Laubgehölzen Naturverjüngung Entwicklungspotenzial
zoologisch bedeutsame Strukturen	Dichte spontane Gebüsche
Bedeutung für Tiergruppe	Vögel
Maßnahmen	Beseitigen von Muell, Gartenabfaellen u.a Sukzession ungestört ablaufen lassen - 1.1

### Foto

**Fotodatei**      7442\_24\_180805\_1.JPG

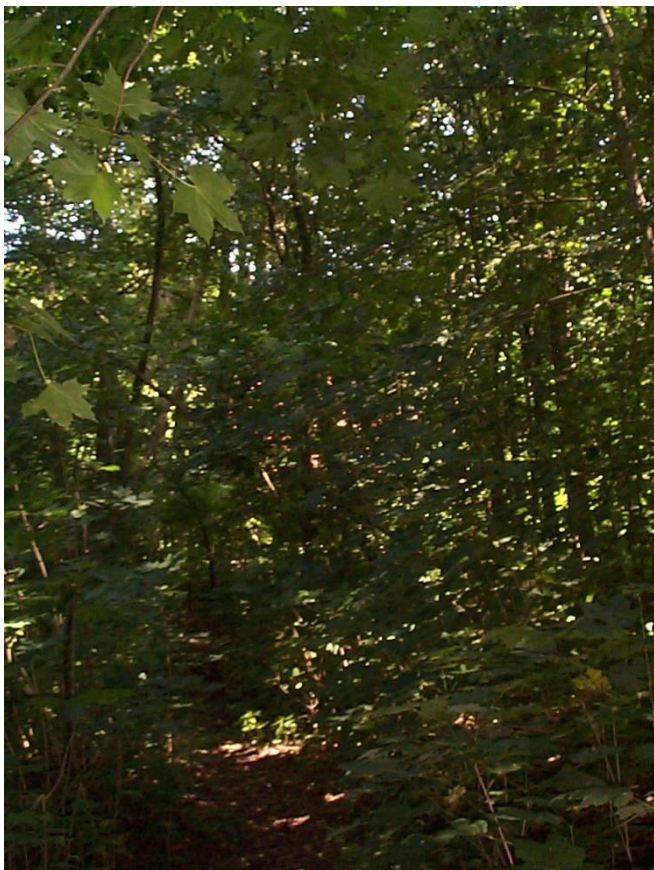
**Bildbeschreibung**

**Aufnahmerichtung**

**Fotodatei**

**Bildbeschreibung**

**Aufnahmerichtung**



# Erhebungsbogen

**B**

<b>Projekt</b>	Biotopkartierung Hamburg	<b>Interne Nr.</b>	54753
		<b>DK5   DK5-GK</b>	7442 7444
<b>Handlungsbedarf</b>	Nein	<b>DK5 - Name</b>	Berne
<b>Bearbeitung</b>	BUC	<b>Biotop-Nr.   alt</b>	24 75
<b>Räumliche Abbildung</b>	Fläche	<b>Kartierung</b>	18.08.2005
<b>Anzahl Abschnitte</b>	1	<b>Fläche / Länge [m<sup>2</sup>/m]</b>	2271,7145
		<b>Breite (lineare Abb.) [m]</b>	

## Teilflächenbeschreibung

<b>Teilflächentyp</b>		<b>Teilflächen-Nr.</b>	1
<b>Biotoptyp</b>	Naturnahes Gehölz mittlerer Standorte (2000)	<b>Biotoptyp</b>	HGM
<b>- Zusatz</b>	schwaches bis mittleres Baumholz, Brusthöhendurchmesser 13 - < 50 cm (2)	<b>- gesetzl. Grundl.</b>	
<b>FFH-LRT</b>		<b>FFH-LRT</b>	
<b>Beschreibung</b>		<b>Entw.potential LRT</b>	
		<b>Hauptfläche</b>	Ja
		<b>Flächenanteil</b>	100 %
		<b>FFH-Unters.Fläche</b>	Nein
		<b>Saatgutfläche</b>	Nein

## Weitere Angaben

Merkmal	Wert
<b>Boden</b>	
Feuchte	6 - mäßig feucht und wechselfeucht
Stickstoffgehalt	8 - sehr stickstoffreich
<b>Standort, Relief</b>	
Belichtung	6 - halbsonnig bis halbschattig
Luft	keine Besonderheiten
<b>Veg. - Deckg./Ant.</b>	
Gesamt	100 %
1. Baumschicht	80 %
Strauchschicht	40 %
1. Krautschicht	65 %
Moosschicht	2 %

## Zeigerwerte der Pflanzenartenliste (Auswertung)

<b>Standort</b>	<b>Belichtung</b>	halbsonnig bis halbschattig	5,6
<b>Boden</b>	<b>Feuchte</b>	mäßig feucht und wechselfeucht	5,8
	<b>Stickstoff (N)</b>	stickstoffreich	7,2
	<b>Reaktion</b>	neutral	6,9
<b>Vegetation</b>	<b>Mahdverträglichkeit</b>	mäßig schnittverträglich (erster Schnitt nicht vor 1. Juli)	5,2
<b>Zeigerwerte</b>	<b>Futterwert</b>	geringwertiges Futter	3,3
	<b>Wechselfeuchteanzeiger</b>		1
	<b>Giftpflanzen</b>		0
	<b>Überschw.anzeiger</b>		2

## Pflanzenartenliste

Gruppe / Pflanzenart	MS	M	W	Vs	St	PA	Ph	Sz	VS	V	G	cf	§	Rote Liste			
														HH	ND	SH	D
<b>Tracheobionta (Gefäßpflanzen)</b>																	
Acer campestre (Feld-Ahorn)	7	h		B1													
Acer platanoides (Spitz-Ahorn)	7	h		S													
Aegopodium podagraria (Giersch)	7	d		K1													

# Erhebungsbogen

**B**

<b>Projekt</b>	Biotopkartierung Hamburg	<b>Interne Nr.</b>	54753
		<b>DK5   DK5-GK</b>	<b>7442</b> 7444
<b>Handlungsbedarf</b>	Nein	<b>DK5 - Name</b>	Berne
<b>Bearbeitung</b>	BUC	<b>Biotop-Nr.   alt</b>	<b>24</b> 75
<b>Räumliche Abbildung</b>	Fläche	<b>Kartierung</b>	18.08.2005
<b>Anzahl Abschnitte</b>	1	<b>Fläche / Länge [m<sup>2</sup>/m]</b>	2271,7145
		<b>Breite (lineare Abb.) [m]</b>	

## Pflanzenartenliste

Gruppe / Pflanzenart	MS	M	W	Vs	St	PA	Ph	Sz	VS	V	G	cf	Rote Liste					
													§	HH	ND	SH	D	
Aesculus hippocastanum (Gewöhnliche Rosskastanie)	7	w		S														
Alnus glutinosa (Schwarz-Erle)	7	h		B1														
Anthriscus sylvestris (Wiesen-Kerbel)	7	w		K1														
Betula pendula (Hänge-Birke)	7	h		B1														
Carpinus betulus (Hainbuche)	7	w		B1														
Ceratocarpus claviculata (Rankender Lerchensporn)	7	w		K1														
Corylus avellana (Haselnuss)	7	l		S														
Crataegus laevigata (Zweiggriffliger Weißdorn)	7	l		S														
Dactylis glomerata (Wiesen-Knäuelgras)	7	h		K1														
Euonymus europaeus (Gewöhnliches Pfaffenhütchen)	7	w		S														
Fagus sylvatica (Rotbuche)	7	w		B1														
Forsythia spec. (Forsythie)	7	w		S														
Fraxinus excelsior (Gewöhnliche Esche)	7	w		S														
Galium aparine (Kletten-Labkraut)	7	w		K1														
Geum urbanum (Echte Nelkenwurz)	7	h		K1														
Glechoma hederacea (Gundermann)	7	h		K1														
Heraclium sphondylium (Wiesen-Bärenklau)	7	w		K1														
Impatiens parviflora (Kleinblütiges Springkraut)	7	w		K1														
Lapsana communis (Rainkohl)	7	w		K1														
Malus spec. (Apfel)	7	w		S														
Poa pratensis (Wiesen-Rispengras)	7	h		K1														
Poa trivialis (Gewöhnliches Rispengras)	7	w		K1														
Populus nigra (Schwarz-Pappel)	7	w		B1											2	3		3
Prunus serotina (Späte Traubenkirsche)	7	w		S														
Prunus spinosa spinosa (Schlehe)	7	l		S														
Ranunculus repens (Kriechender Hahnenfuß)	7	w		K1														
Robinia pseudoacacia (Robinie)	7	w		S														
Rubus idaeus (Himbeere)	7	l		S														
Rubus spec. (Brombeeren unbestimmt)	7	l		S														
Rumex obtusifolius (Stumpfbblätteriger Ampfer)	7	w		K1														
Salix caprea (Sal-Weide)	7	w		S														
Sambucus nigra (Schwarzer Holunder)	7	l		S														
Solidago canadensis (Kanadische Goldrute)	7	w		K1														
Urtica dioica (Große Brennnessel)	7	d		K1														
<b>Anzahl Rote Liste Arten</b>													<b>1</b>	<b>1</b>		<b>1</b>		
<b>Anzahl Arten</b>													<b>37</b>					

MS: Mengensystem; M: Mengenangabe, W: Bewertung der Art (FFH-Monitoring), Vs: Vegetationsschicht, St: Status, PA: Autor Phänologie; Ph: Phänologie, Sz: Soziabilität, VS: Vitalitätssystem; V: Vitalität, G: Geschlecht, cf: unsichere Bestimmung, §: Schutz nach BNatSchG, HH: Rote Liste Hamburg, Nds: Rote Liste Niedersachsen, SH: Rote Liste Schleswig-Holstein, D: Rote Liste Deutschland