

Erhebungsbogen

B

Projekt	Biotopkartierung Hamburg		Interne Nr.	54696
			DK5 DK5-GK	7442 7444
			DK5 - Name	Berne
Handlungsbedarf	Nein		Biotop-Nr. alt	21 71
Bearbeitung	LUD	Kopie	Nein	Kartierung
Räumliche Abbildung	Fläche			31.10.1997
Anzahl Abschnitte	1			Fläche / Länge [m²/m]
				10537,6465
				Breite (lineare Abb.) [m]

Gesetzlicher Schutz	_ kein gesetzl. Schutz kein gesetzlich geschütztes Biotop	Schutz nur teilweise	Nein
----------------------------	--	-----------------------------	-------------

Gesamtbewertung	6 Wertvoll
- Alter	7 Biotop hohen Alters, 100 bis 200 Jahre
- Belastungsgrad	5 Flächenhaft mittlere oder örtlich starke Belastung
- Ökolog. Funktion	6 Hohe Bedeutung in einem Biotopkomplex, für den lokalen Biotopverbund oder als Puffer
- Seltenheit	4 Verbr. Biotoptyp ohne biototypische Artenvielfalt, Ubiquisten

Bestandsbeschreibung

Angepflanzter Gehölzbestand aus vorwiegend Hainbuchen, in Teilbereichen vermehrt Schwarz-Erle auftretend, eingestreut Hänge-Birken und alte mehrstämmige Silber-Weiden (Stammdurchmesser bis 1,5m). Im südlichen Bereich Zitterpappel Anpflanzung. Die Strauchschicht ist nur spärlich aus Schwarzem Holunder vorhanden. Bodenvegetation auch nur sehr mager ausgebildet. Mit Trampelpfad.
Zum Teil stockt die Gehölzanpflanzung auf einen Wall.

-> historische Kartierung vorhanden, siehe Nr. 36 von 1987 (Kartierer: M. Ried).
Biotop wurde neu kartiert.

Vorkommen an Biototypen

1	TF	Typ	HF	F.Anteil
2	BTYP	Biototyp	- gesetzl. Grundl.	
3	Zusatz	Zusatz zum Biototypen		
4	LRT	Lebensraumtyp		
1	1		Ja	100 %
2	WX	Sonstiger Laubforst, naturfern (2000)		
3	2	schwaches bis mittleres Baumholz, Brusthöhendurchmesser 13 - < 50 cm (2)		

Räumliche Lage

Lagebeschreibung	Östlich der Kathenkoppel		
Nachbarnutzung/en	Wohngebiet, Spielplatz		
Rechtswert (X)	574292	Hochwert (Y)	5942236
Bezirk	Wandsbek	Naturraum	Geestplatten östlich der Alster (696.03)
Stadtteil (OT-Nr.)	Farmsen-Berne (514)	Gemarkung	Farmsen (545)
Digitaler Grünplan	<input checked="" type="checkbox"/> Hafengesamtgebiet	<input type="checkbox"/> Ramsargebiet	<input type="checkbox"/> EG-Vogelschutzgeb.
Ausgleichsflächen	<input type="checkbox"/> Biosphärenreservat	<input type="checkbox"/> Nationalpark	<input type="checkbox"/>
NSG / ND / LSG	LSG Farmsen [HH-2010 / Anteil: 98%]		
FFH-GEBIET			
Wasserschutzgebiet			

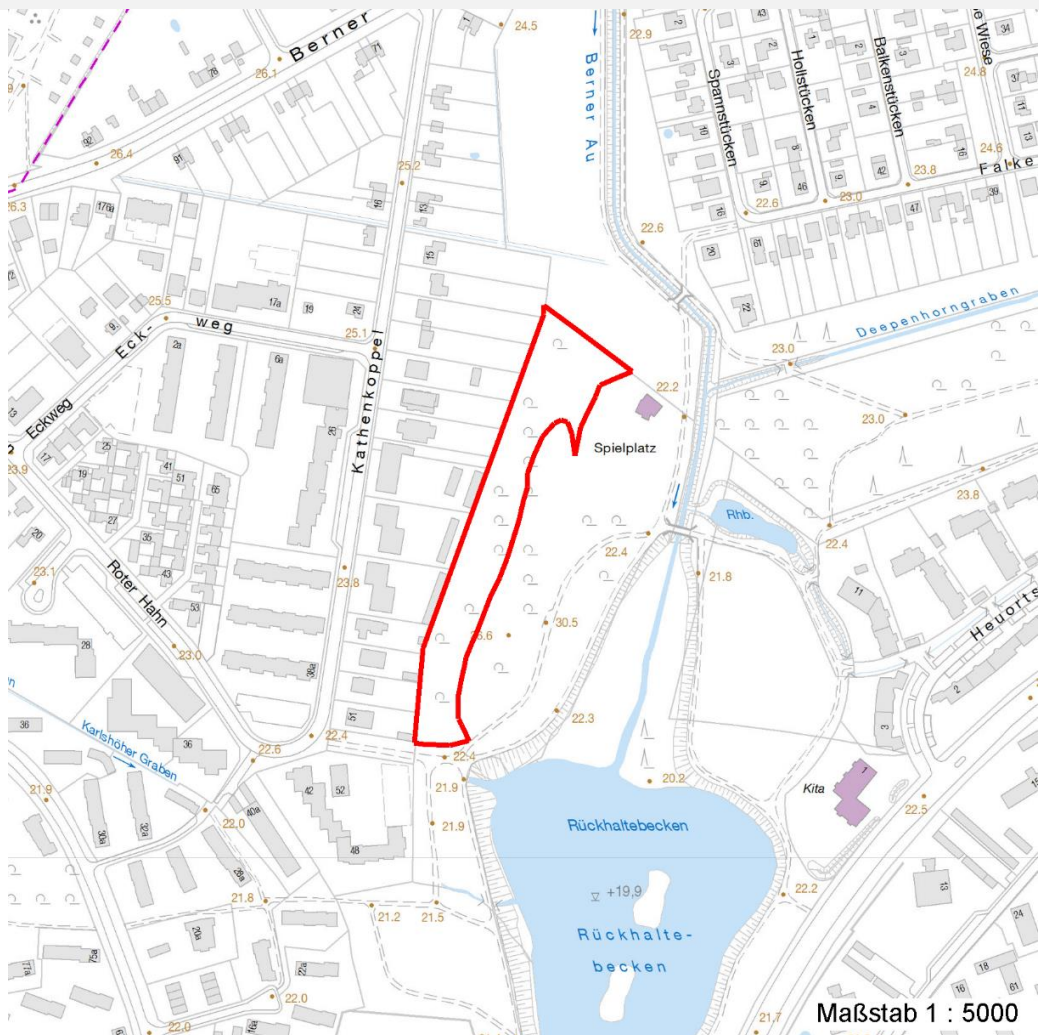
Erhebungsbogen

B

Projekt	Biotopkartierung Hamburg	Interne Nr.	54696
		DK5 DK5-GK	7442 7444
		DK5 - Name	Berne
Handlungsbedarf	Nein	Biotop-Nr. alt	21 71
Bearbeitung	LUD	Kartierung	31.10.1997
Räumliche Abbildung	Fläche	Fläche / Länge [m²/m]	10537,6465
Anzahl Abschnitte	1	Breite (lineare Abb.) [m]	

Räumliche Lage

Karte



Weitere Erhebungsbögen

Interne Nr.	Interne Nr. Zuordnung	DK5	Biotop-Nr.	Kartierung	Zuordnung	DK5 (GK)	Biotop-Nr. (alt)
54696	54669	7442	21	18.08.2005	K	7444	71
54696	87972	7442	21	16.10.2014	K	7444	71

Zuordnung: N = nachfolgende Kartierung, K = weitere Kartierungen (zeitlich vorher oder nachher)

Foto

Interne Nr.	Index	Dateiname	Aufnahmerichtung
46830	0	7442_21_311097_1.JPG	

Weitere Angaben

Merkmal	Wert
Auswertung	
Wertgesichtspunkte	Ökologisch positive Entwicklungstendenz zu

Erhebungsbogen

B

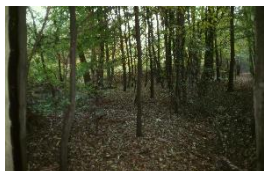
Projekt	Biotopkartierung Hamburg	Interne Nr.	54696
		DK5 DK5-GK	7442 7444
Handlungsbedarf	Nein	DK5 - Name	Berne
Bearbeitung	LUD	Biotop-Nr. alt	21 71
Räumliche Abbildung	Fläche	Kartierung	31.10.1997
Anzahl Abschnitte	1	Fläche / Länge [m²/m]	10537,6465
		Breite (lineare Abb.) [m]	

Weitere Angaben

Merkmal	Wert
Maßnahmen	Natürliche Entwicklung (Sukzession) zulassen Pfleger von Altbäumen

Foto

Fotodatei	7442_21_311097_1.JPG	Fotodatei
Bildbeschreibung	Mischwald	Bildbeschreibung
Aufnahmerichtung		Aufnahmerichtung



Teilflächenbeschreibung

Teilflächentyp		Teilflächen-Nr.	1
Biotoptyp	Sonstiger Laubforst, naturfern (2000)	Biotoptyp	WX
- Zusatz	schwaches bis mittleres Baumholz, Brusthöhendurchmesser 13 - < 50 cm (2)	- gesetzl. Grundl.	
FFH-LRT		FFH-LRT	
Beschreibung		Entw.potential LRT	
		Hauptfläche	Ja
		Flächenanteil	100 %
		FFH-Unters.Fläche	Nein
		Saatgutfläche	Nein

Weitere Angaben

Merkmal	Wert
Boden	
Feuchte	6 - mäßig feucht und wechselfeucht
Stickstoffgehalt	7 - stickstoffreich
Standort, Relief	
Belichtung	6 - halbsonnig bis halbschattig
Luft	keine Besonderheiten
Veg. - Deckg./Ant.	
Gesamt	100 %
1. Baumschicht	10 %
2. Baumschicht	80 %
Strauchschicht	20 %
1. Krautschicht	20 %

Erhebungsbogen

B

Projekt	Biotopkartierung Hamburg		Interne Nr.	54696
			DK5 DK5-GK	7442 7444
Handlungsbedarf	Nein		DK5 - Name	Berne
Bearbeitung	LUD	Kopie	Biotop-Nr. alt	21 71
Räumliche Abbildung	Fläche	Nein	Kartierung	31.10.1997
Anzahl Abschnitte	1		Fläche / Länge [m²/m]	10537,6465
			Breite (lineare Abb.) [m]	

Zeigerwerte der Pflanzenartenliste (Auswertung)			
Standort	Belichtung	halbschattig	5,2
Boden	Feuchte	mäßig feucht und wechselfeucht	5,6
	Stickstoff (N)	stickstoffreich	6,7
	Reaktion	neutral	7
Vegetation	Mahdverträglichkeit	schnittempfindlich bis mäßig schnittverträglich	3,7
Zeigerwerte	Futterwert	fast wertloses Futter	1,3
	Wechselfeuchteanzeiger		1
	Giftpflanzen		0
	Überschw.anzeiger		5

Pflanzenartenliste														Rote Liste			
Gruppe / Pflanzenart	MS	M	W	Vs	St	PA	Ph	Sz	VS	V	G	cf	§	HH	ND	SH	D
Tracheobionta (Gefäßpflanzen)																	
Acer spec. (Ahorn)	7	X		B1													
Alnus glutinosa (Schwarz-Erle)	7	X		-													
Alnus incana (Grau-Erle)	7	X		B1													
Betula pendula (Hänge-Birke)	7	X		B1													
Carpinus betulus (Hainbuche)	7	h		B1													
Cornus spec. (Kornelkirsche)	7	X		S													
Corylus avellana (Haselnuss)	7	X		S													
Dryopteris dilatata (Breitblättriger Wurmfarne)	7	X		-													
Euonymus europaeus (Gewöhnliches Pfaffenhütchen)	7	X		S													
Fagus sylvatica (Rotbuche)	7	X		B1													
Geum urbanum (Echte Nelkenwurz)	7	X		-													
Glechoma hederacea (Gundermann)	7	X		-													
Hedera helix (Efeu)	7	X		-													
Philadelphus spec. (Pfeifenstrauch)	7	X		-													
Populus tremula (Zitter-Pappel)	7	h		B1													
Prunus padus (Echte Traubenkirsche)	7	X		-													
Quercus robur (Stiel-Eiche)	7	X		B1													
Rubus fruticosus agg. (Artengruppe Echte Brombeere)	7	X		S													
Salix alba (Silber-Weide)	7	X		B1													
Salix cinerea (Grau-Weide)	7	X		-													
Salix viminalis (Korb-Weide)	7	X		-													
Sambucus nigra (Schwarzer Holunder)	7	X		S													
Stellaria media (Vogelmiere)	7	X		-													
Symphoricarpos spec. (Schneebeere)	7	X		S													
Urtica dioica (Große Brennessel)	7	X		-													
														Anzahl Rote Liste Arten			
														Anzahl Arten 25			

MS: Mengensystem; M: Mengenangabe, W: Bewertung der Art (FFH-Monitoring), Vs: Vegetationsschicht, St: Status, PA: Autor Phänologie; Ph: Phänologie, Sz: Soziabilität, VS: Vitalitätssystem; V: Vitalität, G: Geschlecht, cf: unsichere Bestimmung, §: Schutz nach BNatSchG, HH: Rote Liste Hamburg, Nds: Rote Liste Niedersachsen, SH: Rote Liste Schleswig-Holstein, D: Rote Liste Deutschland