

Erhebungsbogen

B

Projekt	Biotopkartierung Hamburg	Interne Nr.	135282
		DK5 DK5-GK	7442
		DK5 - Name	Berne
Handlungsbedarf	Nein	Biotop-Nr. alt	170
Bearbeitung	BEG	Kartierung	19.09.2019
Räumliche Abbildung	Linie	Fläche / Länge [m²/m]	949,69
Anzahl Abschnitte	5	Breite (lineare Abb.) [m]	6

Gesetzlicher Schutz	§ 14 (2) 2. Feldhecken, Knicks und Feldgehölze	Schutz nur teilweise	Nein
----------------------------	---	-----------------------------	-------------

Gesamtbewertung	6	Wertvoll
– Alter	7	Biotop hohen Alters, 100 bis 200 Jahre
– Belastungsgrad	4	Flächenhaft deutliche Belastung ohne nachh. Schäden
– Ökolog. Funktion	7	Sehr hohe Bedeutung in einem Biotopkomplex, für den lokalen Biotopverbund oder als Puffer
– Seltenheit	5	Seltener Biotoptyp, floristisch stark verarmt, ohne seltener Pflges. od. verbr. artenreicher Biotoptyp

Bestandsbeschreibung

Datensatz kopiert, weil ein Abschnitt auf anderem Kartenblatt, Beschreibung und Artenliste aus 2014:
 Knicksystem das teilweise noch als Doppelknick ausgeprägt, rechts und links vom Meiendorfer Mühlenweg und in der angrenzenden Kleingartenanlage. Der Wall ist vor allen Dingen in der Kleingartenanlage nur noch sehr flach maximal bis zu 0,5m hoch und hat eine Breite von ca. 2m Die Baumschicht wird von Stiel-Eichen mit einem Stammdurchmesser von bis zu 50cm geprägt, nur stellenweise herrschen Erlen vor, vereinzelt eingestreut sind Birken. Die Strauchschicht ist nur noch sehr schwach ausgebildet, vor allen Dingen im Bereich der Kleingartenanlage fehlt sie häufig vollständig. Die verbleibenden Arten in der Strauchschicht sind junge Eichen, Faulbaum, Holunder und Vogelbeere, innerhalb des Kleingartengeländes überwiegen angepflanzten Rosen, Schneebeere und andere Zierräucher. In der Krautschicht dominieren Honiggras, Quecke, Giersch, Beifuß, Bärenklau.

Vorkommen an Biotoptypen

1	TF	Typ	HF	F.Anteil
2	BTYP	Biotoptyp		- gesetzl. Grundl.
3	Zusatz	Zusatz zum Biotoptypen		
4	LRT	Lebensraumtyp		
1	1		Ja	100 %
2	HWD	Degenerierter Knick (2018)		(§ 14 (2) 2.2)

Räumliche Lage

Lagebeschreibung	Knicksystem am Meiendorfer Mühlenweg		
Nachbarnutzung/en	Kleingärten, Straße, Grünland		
Rechtswert (X)	574766	Hochwert (Y)	5943849
Bezirk	Wandsbek	Naturraum	Geestplatten östlich der Alster (696.03)
Stadtteil (OT-Nr.)	Farmsen-Berne (514)	Gemarkung	Sasel (539)
Digitaler Grünplan	<input checked="" type="checkbox"/> Hafengesamtgebiet	<input type="checkbox"/> Ramsargebiet	<input type="checkbox"/> EG-Vogelschutzgeb.
Ausgleichsflächen	<input type="checkbox"/> Biosphärenreservat	<input type="checkbox"/> Nationalpark	<input type="checkbox"/>
NSG / ND / LSG	LSG Wandsbeker Geest [HH-2045 / Anteil: 97%]		
FFH-GEBIET			
Wasserschutzgebiet			

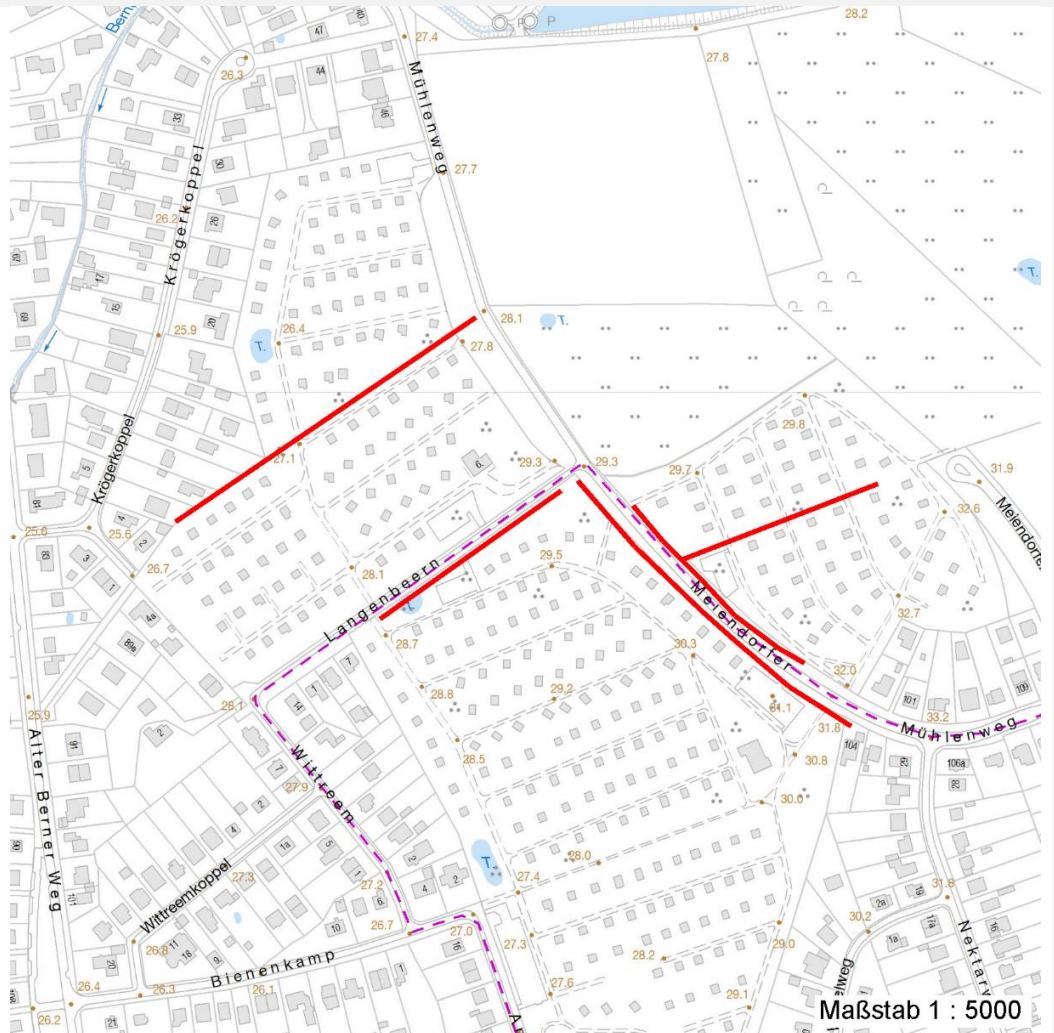
Erhebungsbogen

B

Projekt	Biotopkartierung Hamburg		Interne Nr.	135282
			DK5 DK5-GK	7442
			DK5 - Name	Berne
Handlungsbedarf	Nein		Biotop-Nr. alt	170
Bearbeitung	BEG	Kopie	Nein	Kartierung
Räumliche Abbildung	Linie			19.09.2019
Anzahl Abschnitte	5			Fläche / Länge [m²/m]
				949,69
				Breite (lineare Abb.) [m]
				6

Räumliche Lage

Karte



Weitere Erhebungsbögen

Interne Nr.	Interne Nr. Zuordnung	DK5	Biotop-Nr.	Kartierung	Zuordnung	DK5 (GK)	Biotop-Nr. (alt)
135282	87998	7442	156	23.09.2014	<	7444	11

Zuordnung: N = nachfolgende Kartierung, K = weitere Kartierungen (zeitlich vorher oder nachher)

Weitere Angaben

Merkmal	Wert
Auswertung	
Gefährdung/ Einflüsse	Starke negative Einflüsse von außen
Wertgesichtspunkte	Wertvoller Altbaubestand
Bedeutung für Tiergruppe	Vögel
Maßnahmen	Knickpflege

Erhebungsbogen

B

Projekt	Biotopkartierung Hamburg	Interne Nr.	135282
		DK5 DK5-GK	7442
Handlungsbedarf	Nein	DK5 - Name	Berne
Bearbeitung	BEG	Biotop-Nr. alt	170
Räumliche Abbildung	Linie	Kartierung	19.09.2019
Anzahl Abschnitte	5	Fläche / Länge [m²/m]	949,69
		Breite (lineare Abb.) [m]	6

Teilflächenbeschreibung

Teilflächentyp		Teilflächen-Nr.	1
Biotoptyp	Degenerierter Knick (2018)	Biotoptyp	HWD
- Zusatz		- gesetzl. Grundl.	(§ 14 (2) 2.2)
FFH-LRT		FFH-LRT	
Beschreibung		Entw.potential LRT	
		Hauptfläche	Ja
		Flächenanteil	100 %
		FFH-Unters.Fläche	Nein
		Saatgutfläche	Nein

Zeigerwerte der Pflanzenartenliste (Auswertung)

Standort	Belichtung	halbsonnig bis halbschattig	6,3
Boden	Feuchte	mäßig feucht und wechselfeucht	6,1
	Stickstoff (N)	stickstoffreich	7,5
	Reaktion	schwach sauer	6,4
Vegetation	Mahdverträglichkeit	schnittempfindlich bis mäßig schnittverträglich	3,8
Zeigerwerte	Futterwert	sehr geringwertiges Futter	1,9
	Wechselfeuchteanzeiger		4
	Giftpflanzen		1
	Überschw.anzeiger		3

Pflanzenartenliste

Gruppe / Pflanzenart	MS	M	W	Vs	St	PA	Ph	Sz	VS	V	G	cf	§	Rote Liste			
														HH	ND	SH	D
Tracheobionta (Gefäßpflanzen)																	
Acer campestre (Feld-Ahorn)	7	w															
Acer pseudoplatanus (Berg-Ahorn)	7	w															
Aegopodium podagraria (Giersch)	7	h															
Aegopodium podagraria (Giersch)	7	w															
Agrostis gigantea (Riesen-Straußgras)	7	w															
Alnus glutinosa (Schwarz-Erle)	7	l															
Alnus glutinosa (Schwarz-Erle)	7	w															
Anthriscus sylvestris (Wiesen-Kerbel)	7	w															
Artemisia vulgaris (Gewöhnlicher Beifuß)	7	h															
Artemisia vulgaris (Gewöhnlicher Beifuß)	7	w															
Betula pendula (Hänge-Birke)	7	w															
Betula pubescens pubescens (Moor-Birke)	7	w															
Calamagrostis epigejos (Land-Reitgras)	7	w															
Carpinus betulus (Hainbuche)	7	w															
Chenopodium album (Weißer Gänsefuß)	7	w															
Cirsium arvense (Acker-Kratzdistel)	7	w															
Cornus alba (Weißer (Tartarischer) Hartriegel)	7	w															
Corylus avellana (Haselnuss)	7	w															
Crataegus monogyna (Eingrifflicher Weißdorn)	7	w															
Dryopteris filix-mas (Gewöhnlicher Wurmfarne)	7	w															
Elymus repens (Gewöhnliche Quecke)	7	w															

Projekt	Biotopkartierung Hamburg	Interne Nr.	135282
		DK5 DK5-GK	7442
Handlungsbedarf	Nein	DK5 - Name	Berne
Bearbeitung	BEG	Biotop-Nr. alt	170
Räumliche Abbildung	Linie	Kartierung	19.09.2019
Anzahl Abschnitte	5	Fläche / Länge [m²/m]	949,69
		Breite (lineare Abb.) [m]	6

Pflanzenartenliste

Gruppe / Pflanzenart	MS	M	W	Vs	St	PA	Ph	Sz	VS	V	G	cf	§	Rote Liste				
														HH	ND	SH	D	
Epilobium angustifolium (Schmalblättriges Weidenröschen)	7	w																
Fallopia dumetorum (Hecken-Knöterich)	7	w																
Fallopia japonica (Japanischer Staudenknöterich)	7	w																
Festuca rubra (Rot-Schwingel)	7	w																
Frangula alnus (Faulbaum)	7	w																
Galeobdolon luteum (Echte Goldnessel)	7	w															V	
Galium aparine (Kletten-Labkraut)	7	w																
Hedera helix (Efeu)	7	w																
Heracleum sphondylium (Wiesen-Bärenklau)	7	w																
Holcus mollis (Weiches Honiggras)	7	w																
Impatiens parviflora (Kleinblütiges Springkraut)	7	w																
Linaria vulgaris (Gewöhnliches Leinkraut)	7	w																
Lonicera periclymenum (Wald-Geißblatt)	7	w																
Lysimachia punctata (Drüsiger Gilbweiderich)	7	w																
Lysimachia vulgaris (Gewöhnlicher Gilbweiderich)	7	w																
Moehringia trinervia (Dreinerbige Nabelmiere)	7	w																
Philadelphus coronarius (Europäischer Pfeifenstrauch)	7	w																
Poa nemoralis (Hain-Rispengras)	7	w																
Populus tremula (Zitter-Pappel)	7	w																
Prunus avium (Vogel-Kirsche)	7	w																
Prunus padus (Echte Traubenkirsche)	7	w																
Prunus spinosa spinosa (Schlehe)	7	w																
Quercus robur (Stiel-Eiche)	7	d																
Quercus robur (Stiel-Eiche)	7	w																
Rhododendron spec. (Rhododendron)	7	w																
Rosa rugosa (Kartoffel-Rose)	7	w																
Rosa spec. (Rose)	7	w																
Rubus fruticosus agg. (Artengruppe Echte Brombeere)	7	w																
Rubus idaeus (Himbeere)	7	w																
Salix caprea (Sal-Weide)	7	w																
Sambucus nigra (Schwarzer Holunder)	7	w																
Sambucus racemosa (Trauben-Holunder)	7	w																
Silene latifolia alba (Weiße Lichtnelke)	7	w																
Sisymbrium officinale (Weg-Rauke)	7	w																
Solidago gigantea (Riesen-Goldrute)	7	w																
Sorbus aucuparia (Eberesche)	7	w																
Stellaria holostea (Große Sternmiere)	7	w																
Symphoricarpos albus (Schneebeere)	7	h																
Symphoricarpos albus (Schneebeere)	7	w																
Urtica dioica (Große Brennessel)	7	h																
Urtica dioica (Große Brennessel)	7	w																

Erhebungsbogen

B

Projekt	Biotopkartierung Hamburg		Interne Nr.	135282
			DK5 DK5-GK	7442
			DK5 - Name	Berne
Handlungsbedarf	Nein		Biotop-Nr. alt	170
Bearbeitung	BEG	Kopie	Nein	Kartierung
Räumliche Abbildung	Linie			19.09.2019
Anzahl Abschnitte	5			Fläche / Länge [m²/m]
				949,69
				Breite (lineare Abb.) [m]
				6

Pflanzenartenliste

Gruppe / Pflanzenart	MS	M	W	Vs	St	PA	Ph	Sz	VS	V	G	cf	§	Rote Liste			
														HH	ND	SH	D
Anzahl Rote Liste Arten														1			
Anzahl Arten														56			

MS: Mengensystem; M: Mengenangabe, W: Bewertung der Art (FFH-Monitoring), Vs: Vegetationsschicht, St: Status, PA: Autor Phänologie; Ph: Phänologie, Sz: Soziabilität, VS: Vitalitätssystem; V: Vitalität, G: Geschlecht, cf: unsichere Bestimmung, §: Schutz nach BNatSchG, HH: Rote Liste Hamburg, Nds: Rote Liste Niedersachsen, SH: Rote Liste Schleswig-Holstein, D: Rote Liste Deutschland