

Erhebungsbogen

B

Projekt	Biotopkartierung Hamburg	Interne Nr.	54652	
		DK5 DK5-GK	7442	7444
Handlungsbedarf	Nein	DK5 - Name	Berne	
Bearbeitung	LUD	Biotop-Nr. alt	16	66
Räumliche Abbildung	Fläche	Kartierung	29.10.1997	
Anzahl Abschnitte	1	Fläche / Länge [m²/m]	27359,674	
		Breite (lineare Abb.) [m]		

Gesetzlicher Schutz **kein gesetzl. Schutz** **kein gesetzlich geschütztes Biotop** **Schutz nur teilweise** **Nein**

Gesamtbewertung	7	Besonders wertvoll
– Alter	7	Biotop hohen Alters, 100 bis 200 Jahre
– Belastungsgrad	7	Flächenhaft geringe oder Vorbelastung mit schwachem Einfluß
– Ökolog. Funktion	7	Sehr hohe Bedeutung in einem Biotopkomplex, für den lokalen Biotopverbund oder als Puffer
– Seltenheit	6	Seltener Biotoptyp, ohne seltene oder bedrohte Pflges., ungesättigtes Artenspektrum, reliktsische RL-Arten

Bestandsbeschreibung

Buchenwald, anspruchsvoll:
 Das Biotop liegt als langgestreckter Wald zwischen dem Uferbewuchs der Berner Au einerseits und bebauten Flächen andererseits. Die Baumschicht besteht fast ausschließlich aus ca. 45 Jahre alten Fagus sylvatica, die dicht gedrängt stehen und den Waldboden stark beschatten. Der Lichtmangel läßt nur eine sehr kümmerliche Strauch- und Krautschicht gedeihen. Naturverjüngung gibt es kaum. Die Krautschicht wird von typischen Arten anspruchsvoller Buchenwälder, wie etwa Mercurialis perennis und Circaea lutetiana, gebildet. Moose treten nicht auf.

-> historische Kartierung vorhanden, siehe auch Nr.33 von 1987 (Kartierer: M.Ried).
 Ein Teil des historischen Bogens Nr. 33 (33.02) ist in die Neukartierung Nr. 61 eingegangen, der andere Teil (33.01) entspricht der Kartierung von 1987 und wurde im wesentlichen in den aktuellen Bogen Nr.66 übernommen.

Vorkommen an Biotoptypen

1	TF	Typ	HF	F.Anteil
2	BTYP	Biotoptyp	- gesetzl. Grundl.	
3	Zusatz	Zusatz zum Biotoptypen		
4	LRT	Lebensraumtyp		
1	1		Ja	100 %
2	WMM	Buchenwald basenreicher Standorte (2000)		
3	2	schwaches bis mittleres Baumholz, Brusthöhendurchmesser 13 - < 50 cm (2)		
4	kein LRT	kein Lebensraumtyp nach FFH-Richtlinie		

Räumliche Lage

Lagebeschreibung	Westlich der Berner Au, südlich der Straße Berner Allee			
Nachbarnutzung/en	Berner Au, Wohngebiet			
Rechtswert (X)	574351	Hochwert (Y)	5942495	
Bezirk	Wandsbek	Naturraum	Geestplatten östlich der Alster (696.03)	
Stadtteil (OT-Nr.)	Farmsen-Berne (514)	Gemarkung	Farmsen (545)	
Digitaler Grünplan	<input checked="" type="checkbox"/> Hafengesamtgebiet	<input type="checkbox"/> Ramsargebiet	<input type="checkbox"/> EG-Vogelschutzgeb.	<input type="checkbox"/>
Ausgleichsflächen NSG / ND / LSG	<input type="checkbox"/> Biosphärenreservat	<input type="checkbox"/> Nationalpark	<input type="checkbox"/>	<input type="checkbox"/>
FFH-GEBIET	LSG Farmsen [HH-2010 / Anteil: 64%]			
Wasserschutzgebiet				

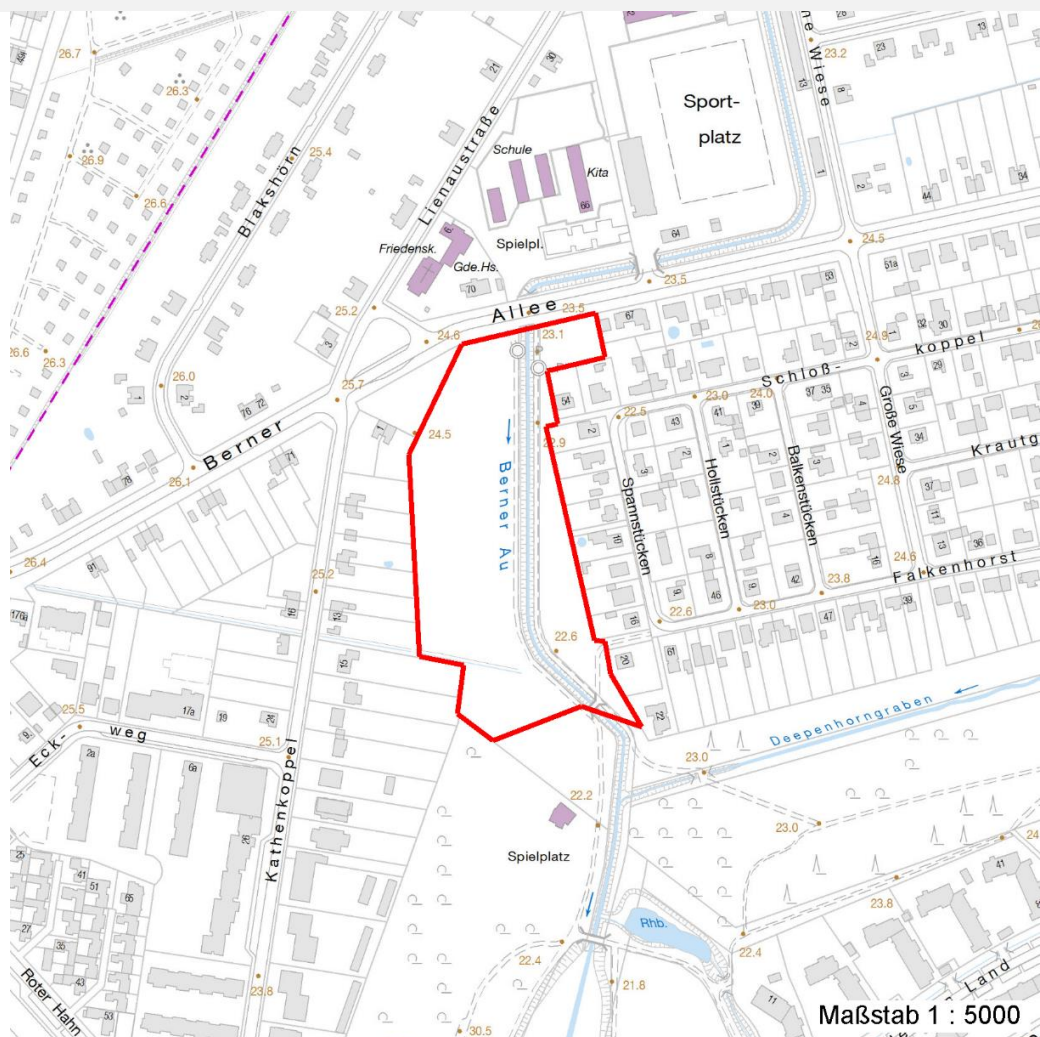
Erhebungsbogen

B

Projekt	Biotopkartierung Hamburg	Interne Nr.	54652	
		DK5 DK5-GK	7442	7444
		DK5 - Name	Berne	
Handlungsbedarf	Nein	Biotop-Nr. alt	16	66
Bearbeitung	LUD	Kartierung	29.10.1997	
Räumliche Abbildung	Fläche	Fläche / Länge [m²/m]	27359,674	
Anzahl Abschnitte	1	Breite (lineare Abb.) [m]		

Räumliche Lage

Karte



Weitere Erhebungsbögen

Interne Nr.	Interne Nr. Zuordnung	DK5	Biotop-Nr.	Kartierung	Zuordnung	DK5 (GK)	Biotop-Nr. (alt)
54652	54653	7442	16	18.08.2005	K	7444	66
54652	87970	7442	16	04.09.2014	K	7444	66

Zuordnung: N = nachfolgende Kartierung, K = weitere Kartierungen (zeitlich vorher oder nachher)

Weitere Angaben

Merkmal	Wert
Auswertung	
Wertgesichtspunkte	Charakteristisch ausgeprägter naturnaher Biotop Dominanz von Laubgehölzen Hoher Wildpflanzenanteil Reste von naturräumlich typischen Strukturen artenarme Ausprägung

Erhebungsbogen

B

Projekt	Biotopkartierung Hamburg	Interne Nr.	54652
		DK5 DK5-GK	7442 7444
Handlungsbedarf	Nein	DK5 - Name	Berne
Bearbeitung	LUD	Biotop-Nr. alt	16 66
Räumliche Abbildung	Fläche	Kartierung	29.10.1997
Anzahl Abschnitte	1	Fläche / Länge [m²/m]	27359,674
		Breite (lineare Abb.) [m]	

Weitere Angaben

Merkmal	Wert
zoologisch bedeutsame Strukturen	Totholz
Bedeutung für Tiergruppe	Holzbewohnende Insekten Waldvögel
Maßnahmen	Beibehaltung der derzeitigen Bewirtschaftung bzw. Pflege

Teilflächenbeschreibung

Teilflächentyp		Teilflächen-Nr.	1
Biotoptyp	Buchenwald basenreicher Standorte (2000)	Biotoptyp	WMM
- Zusatz	schwaches bis mittleres Baumholz, Brusthöhdurchmesser 13 - < 50 cm (2)	- gesetzl. Grundl.	
FFH-LRT	kein Lebensraumtyp nach FFH-Richtlinie	FFH-LRT	kein LRT
Beschreibung	Standort: Substrat: Erde, Laubstreu	Entw.potential LRT	
		Hauptfläche	Ja
		Flächenanteil	100 %
		FFH-Unters.Fläche	Nein
		Saatgutfläche	Nein

Weitere Angaben

Merkmal	Wert
Boden	
Feuchte	5 - frisch und mäßig frisch
Stickstoffgehalt	7 - stickstoffreich
Standort, Relief	
Relief	eben
Belichtung	4 - schattig bis halbschattig
Luft	keine Besonderheiten
Veg. - Deckg./Ant.	
1. Baumschicht	90 %
Strauchschicht	10 %
1. Krautschicht	10 %

Zeigerwerte der Pflanzenartenliste (Auswertung)

Standort	Belichtung	schattig	3,3
Boden	Feuchte	frisch und mäßig frisch	5,3
	Stickstoff (N)	stickstoffreich	6,8
	Reaktion	neutral	7,1
Vegetation	Mahdverträglichkeit	schnittempfindlich bis mäßig schnittverträglich	3,6
Zeigerwerte	Futterwert	sehr geringwertiges Futter	1,7
	Wechselfeuchteanzeiger		0
	Giftpflanzen		2
	Überschw.anzeiger		1

Erhebungsbogen

B

Projekt	Biotopkartierung Hamburg	Interne Nr.	54652
		DK5 DK5-GK	7442 7444
Handlungsbedarf	Nein	DK5 - Name	Berne
Bearbeitung	LUD	Biotop-Nr. alt	16 66
Räumliche Abbildung	Fläche	Kartierung	29.10.1997
Anzahl Abschnitte	1	Fläche / Länge [m²/m]	27359,674
		Breite (lineare Abb.) [m]	

Pflanzenartenliste

Gruppe / Pflanzenart	MS	M	W	Vs	St	PA	Ph	Sz	VS	V	G	cf	§	Rote Liste			
														HH	ND	SH	D
Tracheobionta (Gefäßpflanzen)																	
Acer pseudoplatanus (Berg-Ahorn)	1	+		S													
Aegopodium podagraria (Giersch)	1	+		K1													
Alnus glutinosa (Schwarz-Erle)	1	+		B1													
Carex remota (Winkel-Segge)	7	w		K1													
Carpinus betulus (Hainbuche)	1	+		S													
Circaea lutetiana (Gewöhnliches Hexenkraut)	1	+		K1													
Fagus sylvatica (Rotbuche)	7	d		B1													
Galeobdolon luteum (Echte Goldnessel)	1	+		K1									V				
Geum urbanum (Echte Nelkenwurz)	1	+		K1													
Impatiens noli-tangere (Echtes Springkraut)	1	+		K1									V				
Impatiens parviflora (Kleinblütiges Springkraut)	1	+		K1													
Larix spec. (Lärche)	1	+		B1													
Mercurialis perennis (Ausdauerndes Bingelkraut)	7	z		K1										3			
Poa pratensis (Wiesen-Rispengras)	7	w		K1													
Polygonatum multiflorum (Vielblütige Weißwurz)	7	w		K1													
Quercus robur (Stiel-Eiche)	1	+		B1													
Ribes rubrum (Rote Johannisbeere)	7	w		S													
Rubus idaeus (Himbeere)	1	+		S													
Sambucus nigra (Schwarzer Holunder)	1	+		S													
Scrophularia nodosa (Knotige Braunwurz)	1	+		K1													
Stachys sylvatica (Wald-Ziest)	1	+		K1													
Urtica dioica (Große Brennnessel)	1	+		K1													
Anzahl Rote Liste Arten													3				
Anzahl Arten													22				

MS: Mengensystem; M: Mengenangabe, W: Bewertung der Art (FFH-Monitoring), Vs: Vegetationsschicht, St: Status, PA: Autor Phänologie; Ph: Phänologie, Sz: Soziabilität, VS: Vitalitätssystem; V: Vitalität, G: Geschlecht, cf: unsichere Bestimmung, §: Schutz nach BNatSchG, HH: Rote Liste Hamburg, Nds: Rote Liste Niedersachsen, SH: Rote Liste Schleswig-Holstein, D: Rote Liste Deutschland