

Erhebungsbogen

B

Projekt	Biotopkartierung Hamburg	Interne Nr.	87970	
		DK5 DK5-GK	7442	7444
Handlungsbedarf	Nein	DK5 - Name	Berne	
Bearbeitung	LUD	Biotop-Nr. alt	16	66
Räumliche Abbildung	Fläche	Kartierung	04.09.2014	
Anzahl Abschnitte	1	Fläche / Länge [m²/m]	27359,674	
		Breite (lineare Abb.) [m]		

Gesetzlicher Schutz kein gesetzl. Schutz kein gesetzlich geschütztes Biotop Schutz nur teilweise Nein

Gesamtbewertung	7	Besonders wertvoll
– Alter	7	Biotop hohen Alters, 100 bis 200 Jahre
– Belastungsgrad	7	Flächenhaft geringe oder Vorbelastung mit schwachem Einfluß
– Ökolog. Funktion	7	Sehr hohe Bedeutung in einem Biotopkomplex, für den lokalen Biotopverbund oder als Puffer
– Seltenheit	6	Seltener Biotoptyp, ohne seltene oder bedrohte Pflges., ungesättigtes Artenspektrum, reliktsische RL-Arten

Bestandsbeschreibung

Schmaler Buchenwald der von Wohnbebauung umschlossen ist und von der Berner Au durchflossen wird. Die Baumschicht besteht fast ausschließlich aus sehr einheitlich alten Rot-Buchen, die, obwohl der Bestand deutlich ausgelichtet wurde, recht dicht stehen und den Waldboden stark beschatten. Der Lichtmangel läßt nur eine sehr kümmerliche Strauch- und Krautschicht gedeihen, im westlichen Bereich jedoch starkes Aufkommen von Goldnessel. Naturverjüngung gibt es kaum. Die Krautschicht wird von typischen Arten anspruchsvoller Buchenwälder, wie etwa Ausdauerndem Bingelkraut und Gewöhnlichem Hexenkraut gebildet. Lediglich in den lichtereren Randbereichen hat sich ein dichter Aufwuchs aus Berg-Ahorn entwickelt.
Ein Bereich mit alten, hohen Weiden.

5.4.2007: Fund der Schuppenwurz.
Konnte 2014 nicht bestätigt werden

Vorkommen an Biotoptypen

1	TF	Typ	HF	F.Anteil
2	BTYP	Biotoptyp	- gesetzl. Grundl.	
3	Zusatz	Zusatz zum Biotoptypen		
4	LRT	Lebensraumtyp		
1	1		Ja	100 %
2	WMM	Buchenwald basenreicher Standorte (2000)		
3	2	schwaches bis mittleres Baumholz, Brusthöhendurchmesser 13 - < 50 cm (2)		
4	9130	Waldmeister-Buchenwald (Asperulo-Fagetum)		

Räumliche Lage

Lagebeschreibung	südlich der Berner Allee		
Nachbarnutzung/en	Berner Au, Wohngebiet		
Rechtswert (X)	574351	Hochwert (Y)	5942495
Bezirk	Wandsbek	Naturraum	Geestplatten östlich der Alster (696.03)
Stadtteil (OT-Nr.)	Farmsen-Berne (514)	Gemarkung	Farmsen (545)
Digitaler Grünplan	<input checked="" type="checkbox"/> Hafengesamtgebiet	<input type="checkbox"/> Ramsargebiet	<input type="checkbox"/> EG-Vogelschutzgeb.
Ausgleichsflächen NSG / ND / LSG	<input type="checkbox"/> Biosphärenreservat	<input type="checkbox"/> Nationalpark	<input type="checkbox"/>
FFH-GEBIET	LSG Farmsen [HH-2010 / Anteil: 64%]		
Wasserschutzgebiet			

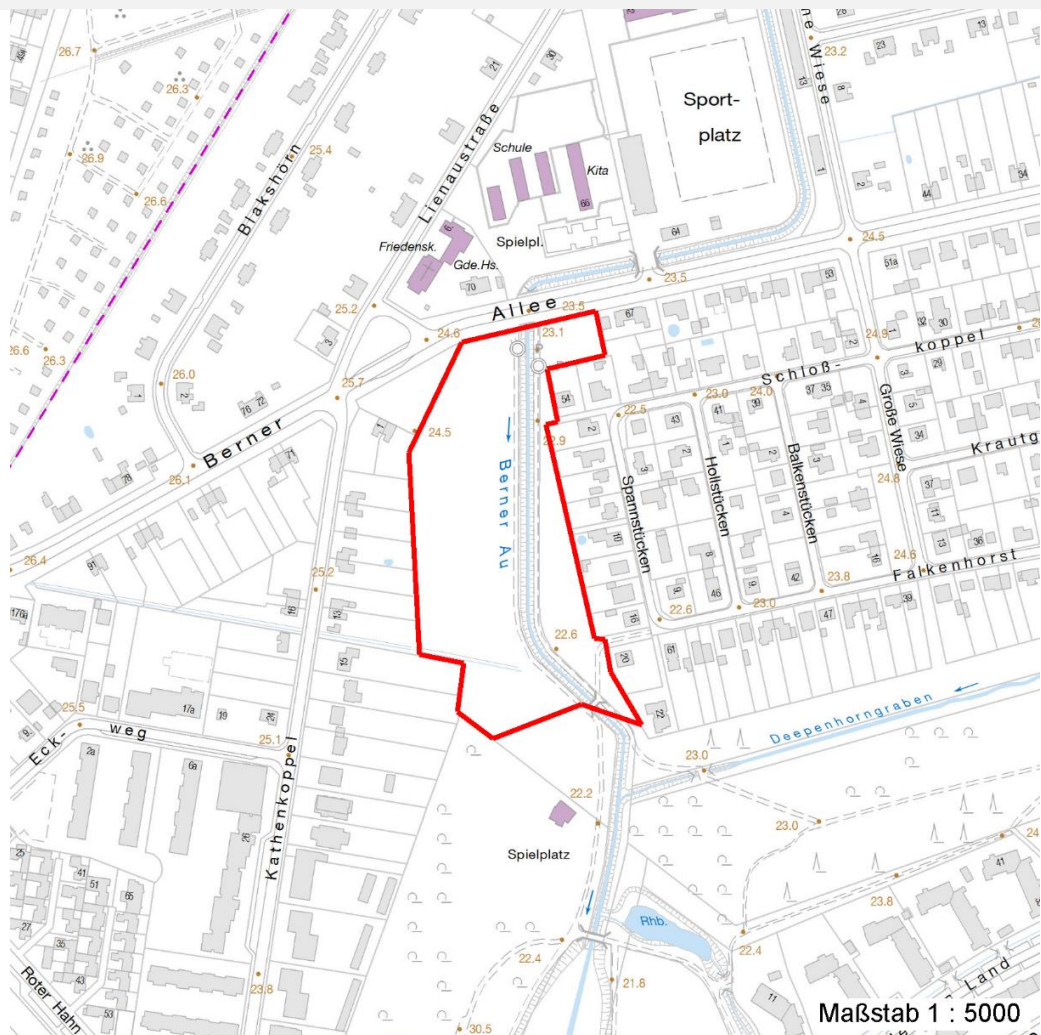
Erhebungsbogen

B

Projekt	Biotopkartierung Hamburg	Interne Nr.	87970
		DK5 DK5-GK	7442 7444
		DK5 - Name	Berne
Handlungsbedarf	Nein	Biotop-Nr. alt	16 66
Bearbeitung	LUD	Kartierung	04.09.2014
Räumliche Abbildung	Fläche	Fläche / Länge [m²/m]	27359,674
Anzahl Abschnitte	1	Breite (lineare Abb.) [m]	

Räumliche Lage

Karte



Weitere Erhebungsbögen

Interne Nr.	Interne Nr. Zuordnung	DK5	Biotop-Nr.	Kartierung	Zuordnung	DK5 (GK)	Biotop-Nr. (alt)
87970	54652	7442	16	29.10.1997	K	7444	66
87970	54653	7442	16	18.08.2005	K	7444	66

Zuordnung: N = nachfolgende Kartierung, K = weitere Kartierungen (zeitlich vorher oder nachher)

Foto

Interne Nr.	Index	Dateiname	Aufnahmerichtung
39126	0	7442_16_040914_1.JPG	
39127	0	7442_16_040914_2.JPG	

Weitere Angaben

Merkmal	Wert
---------	------

Auswertung

16.04.2020

Erhebungsbogen

B

Projekt	Biotopkartierung Hamburg	Interne Nr.	87970	
		DK5 DK5-GK	7442	7444
Handlungsbedarf	Nein	DK5 - Name	Berne	
Bearbeitung	LUD	Biotop-Nr. alt	16	66
Räumliche Abbildung	Fläche	Kartierung	04.09.2014	
Anzahl Abschnitte	1	Fläche / Länge [m²/m]	27359,674	
		Breite (lineare Abb.) [m]		

Weitere Angaben

Merkmal	Wert
Wertgesichtspunkte	Charakteristisch ausgeprägter naturnaher Biotop Reste von naturräumlich typischen Strukturen
zoologisch bedeutsame Strukturen	Totholz
Bedeutung für Tiergruppe	Holzbewohnende Insekten Waldvögel
Maßnahmen	Beibehaltung der derzeitigen Bewirtschaftung bzw. Pflege

Foto

Fotodatei	7442_16_040914_1.JPG	Fotodatei	7442_16_040914_2.JPG
Bildbeschreibung	k.A.	Bildbeschreibung	k.A.
Aufnahmerichtung		Aufnahmerichtung	



Teilflächenbeschreibung

Teilflächentyp		Teilflächen-Nr.	1
Biotoptyp	Buchenwald basenreicher Standorte (2000)	Biotoptyp	WMM
- Zusatz	schwaches bis mittleres Baumholz, Brusthöhendurchmesser 13 - < 50 cm (2)	- gesetzl. Grundl.	
FFH-LRT	Waldmeister-Buchenwald (Asperulo-Fagetum)	FFH-LRT	9130
Beschreibung	Arteninventar entspricht nicht den LRT-Kriterien	Entw.potential LRT	
		Hauptfläche	Ja
		Flächenanteil	100 %
		FFH-Unters.Fläche	Nein
		Saatgutfläche	Nein

Erhebungsbogen

B

Projekt	Biotopkartierung Hamburg		Interne Nr.	87970	
			DK5 DK5-GK	7442	7444
Handlungsbedarf	Nein		DK5 - Name	Berne	
Bearbeitung	LUD	Kopie Ja	Biotop-Nr. alt	16	66
Räumliche Abbildung	Fläche		Kartierung	04.09.2014	
Anzahl Abschnitte	1		Fläche / Länge [m²/m]	27359,674	
			Breite (lineare Abb.) [m]		

Weitere Angaben

Merkmal	Wert
Auswertung	
Gefährdung / Einflüsse	Starker Erholungsdruck
Maßnahmen	Beibehalten der aktuellen Nutzung / Pflege - 1.2
Boden	
Feuchte	5 - frisch und mäßig frisch
Stickstoffgehalt	7 - stickstoffreich
Standort, Relief	
Relief	eben
Belichtung	4 - schattig bis halbschattig
Luft	keine Besonderheiten
Veg. - Deckg./Ant.	
Gesamt	100 %
1. Baumschicht	90 %
Strauchschicht	10 %
1. Krautschicht	10 %

FFH-Bewertungen (BFN)

		Wert	AZ	Z
1 Lebensraumtyp				
3 Arteninventar , Gesamtbewertung, 1..n - Parameter mit Kriterien A/B/C				
4 Habitatstruktur , Gesamtbewertung, 1..n - Parameter mit Kriterien A/B/C				
5 Beeinträchtigungen , Gesamtbewertung, 1..n - Parameter mit Kriterien A/B/C				
Zustandsbewertung: AZ – Vorgabewert , Z – von AZ abweichend festgelegte Zustandsbewertung				
1 9130 (BFN) Waldmeister-Buchenwald (Asperulo-Fagetum)			C	
3 Arteninventar				C
4 Habitatstrukturen				C
5 Beeinträchtigungen				C

Zeigerwerte der Pflanzenartenliste (Auswertung)

Standort	Belichtung	halbschattig	4,5
Boden	Feuchte	mäßig feucht und wechselfeucht	5,8
	Stickstoff (N)	mäßig stickstoffarm bis stickstoffreich	6,3
	Reaktion	neutral	6,8
Vegetation	Mahdverträglichkeit	schnittempfindlich bis mäßig schnittverträglich	3,6
Zeigerwerte	Futterwert	sehr geringwertiges Futter	1,5
	Wechselfeuchteanzeiger		0
	Giftpflanzen		2
	Überschw.anzeiger		2

Pflanzenartenliste

Gruppe / Pflanzenart	MS	M	W	Vs	St	PA	Ph	Sz	VS	V	G	cf	Rote Liste					
													§	HH	ND	SH	D	
Tracheobionta (Gefäßpflanzen)																		
Acer pseudoplatanus (Berg-Ahorn)	7	l		B2														
Acer pseudoplatanus (Berg-Ahorn)	7	w																
Aegopodium podagraria (Giersch)	7	w																
Alnus glutinosa (Schwarz-Erle)	7	w																

Erhebungsbogen

B

Projekt	Biotopkartierung Hamburg		Interne Nr.	87970	
			DK5 DK5-GK	7442 7444	
Handlungsbedarf	Nein		DK5 - Name	Berne	
Bearbeitung	LUD	Kopie	Ja	Biotop-Nr. alt	16 66
Räumliche Abbildung	Fläche			Kartierung	04.09.2014
Anzahl Abschnitte	1			Fläche / Länge [m²/m]	27359,674
				Breite (lineare Abb.) [m]	

Gruppe / Pflanzenart	MS	M	W	Vs	St	PA	Ph	Sz	VS	V	G	cf	§	Rote Liste					
														HH	ND	SH	D		
Carex acuta (Schlank-Segge)	7	w															V		
Carex remota (Winkel-Segge)	7	w																	
Carpinus betulus (Hainbuche)	7	w																	
Circaea lutetiana (Gewöhnliches Hexenkraut)	7	w																	
Corylus avellana (Haselnuss)	7	w																	
Fagus sylvatica (Rotbuche)	7	w																	
Fraxinus excelsior (Gewöhnliche Esche)	7	w																	
Galeobdolon luteum (Echte Goldnessel)	7	l															V		
Galeobdolon luteum (Echte Goldnessel)	7	w															V		
Galeopsis tetrahit (Gewöhnlicher Hohlzahn)	7	w																	
Geum urbanum (Echte Nelkenwurz)	7	w																	
Glechoma hederacea (Gundermann)	7	w																	
Impatiens noli-tangere (Echtes Springkraut)	7	w															V		
Impatiens parviflora (Kleinblütiges Springkraut)	7	w																	
Larix spec. (Lärche)	7	w																	
Lathraea squamaria (Schuppenwurz)	7	w															3		
Mercurialis perennis (Ausdauerndes Bingelkraut)	7	w															3		
Poa pratensis (Wiesen-Rispengras)	7	w																	
Polygonatum multiflorum (Vielblütige Weißwurz)	7	w																	
Quercus robur (Stiel-Eiche)	7	w																	
Ribes rubrum (Rote Johannisbeere)	7	w																	
Rubus fruticosus agg. (Artengruppe Echte Brombeere)	7	z																	
Rubus idaeus (Himbeere)	7	w																	
Salix spec. (Weide)	7	l																	
Sambucus nigra (Schwarzer Holunder)	7	w																	
Scrophularia nodosa (Knotige Braunwurz)	7	w																	
Stachys sylvatica (Wald-Ziest)	7	w																	
Urtica dioica (Große Brennnessel)	7	w																	
																	Anzahl Rote Liste Arten	4	1
																	Anzahl Arten	30	

MS: Mengensystem; M: Mengenangabe, W: Bewertung der Art (FFH-Monitoring), Vs: Vegetationsschicht, St: Status, PA: Autor Phänologie; Ph: Phänologie, Sz: Soziabilität, VS: Vitalitätssystem; V: Vitalität, G: Geschlecht, cf: unsichere Bestimmung, §: Schutz nach BNatSchG, HH: Rote Liste Hamburg, Nds: Rote Liste Niedersachsen, SH: Rote Liste Schleswig-Holstein, D: Rote Liste Deutschland