

# Erhebungsbogen

**B**

<b>Projekt</b>	Biotopkartierung Hamburg	<b>Interne Nr.</b>	118915
		<b>DK5   DK5-GK</b>	<b>7442</b>
<b>Handlungsbedarf</b>	Nein	<b>DK5 - Name</b>	Berne
<b>Bearbeitung</b>	KOM	<b>Biotop-Nr.   alt</b>	<b>169</b>
<b>Räumliche Abbildung</b>	Fläche	<b>Kartierung</b>	02.08.2017
<b>Anzahl Abschnitte</b>	3	<b>Fläche / Länge [m<sup>2</sup>/m]</b>	14238,0275
		<b>Breite (lineare Abb.) [m]</b>	

**Gesetzlicher Schutz**     **kein gesetzl. Schutz**     **kein gesetzlich geschütztes Biotop**     **Schutz nur teilweise**     **Nein**

<b>Gesamtbewertung</b>	6	Wertvoll
– <b>Alter</b>	7	Biotop hohen Alters, 100 bis 200 Jahre
– <b>Belastungsgrad</b>	6	Flächenhaft geringe oder örtlich stärkere oder Vorbelastung mit deutlichem Einfluß
– <b>Ökolog. Funktion</b>	6	Hohe Bedeutung in einem Biotopkomplex, für den lokalen Biotopverbund oder als Puffer
– <b>Seltenheit</b>	6	Seltener Biotoptyp, ohne seltene oder bedrohte Pflges., ungesättigtes Artenspektrum, reliktsiche RL-Arten

## Bestandsbeschreibung

Böschungen beiderseits einer im Westen im Einschnitt, im Osten auf einem Damm verlaufenden, alten U-Bahntrasse, beiderseits um 10 m breit mit Höhenunterschieden von bis zu 5m. Die Vegetationsentwicklung ist offenbar seit langem sehr ungestört und naturnah. Es hat sich ein waldähnlicher Bestand aus älteren Stieleichen mit Stammdurchmessern von bis zu 60 cm und Wuchshöhen um knapp 20 m ausgebildet. Der Boden darunter ist z. T. kräftig beschattet und nur lückig bewachsen. Örtlich ist naturnahes Gebüsch aus Hasel, Brombeerarten Espen und Salweiden ausgebildet. Die Krautfluren in den besonnten Bereichen und den Säumen entlang der Bahn sind halbruderale Gras- und Staudenfluren, teils grasreich, teils blütenreiche Staudenfluren. Der Bereich ist ausgezäunt und aktuell nicht zugänglich.

## Vorkommen an Biotoptypen

1	TF	Typ	HF	F.Anteil
2	BTYP	Biotoptyp	- gesetzl. Grundl.	
3	Zusatz	Zusatz zum Biotoptypen		
4	LRT	Lebensraumtyp		
1	1		Ja	100 %
2	HGM	Naturnahes Gehölz mittlerer Standorte (2000)		

## Räumliche Lage

<b>Lagebeschreibung</b>	U-Bahn-Damm		
<b>Nachbarnutzung/en</b>	Gleistrasse, Gärten, Wald		
<b>Rechtswert (X)</b>	575995	<b>Hochwert (Y)</b>	5943430
<b>Bezirk</b>	Wandsbek	<b>Naturraum</b>	Geestplatten östlich der Alster (696.03)
<b>Stadtteil (OT-Nr.)</b>	Rahlstedt (526)	<b>Gemarkung</b>	Farmsen (545)
<b>Digitaler Grünplan</b>	<input type="checkbox"/> <b>Hafengesamtgebiet</b>	<input type="checkbox"/> <b>Ramsargebiet</b>	<input type="checkbox"/> <b>EG-Vogelschutzgeb.</b>
<b>Ausgleichsflächen</b>	<input type="checkbox"/> <b>Biosphärenreservat</b>	<input type="checkbox"/> <b>Nationalpark</b>	<input type="checkbox"/>
<b>NSG / ND / LSG</b>	LSG Duvenstedt, Bergstedt, Lemsahl-Mellingstedt, Volksdorf und Rahlstedt [ HH-2009 / Anteil: 10% ]		
<b>FFH-GEBIET</b>			
<b>Wasserschutzgebiet</b>			

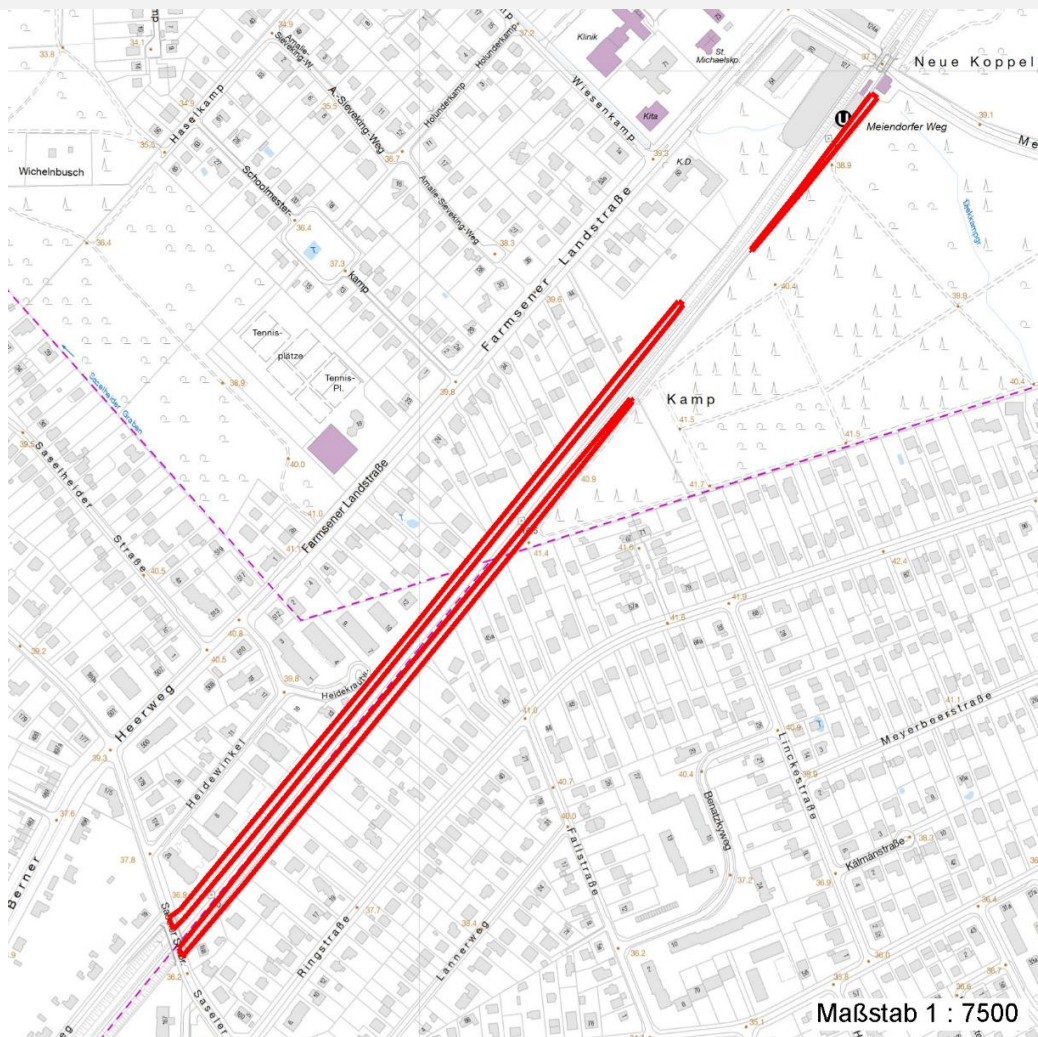
# Erhebungsbogen

**B**

<b>Projekt</b>	Biotopkartierung Hamburg	<b>Interne Nr.</b>	118915
		<b>DK5   DK5-GK</b>	<b>7442</b>
<b>Handlungsbedarf</b>	Nein	<b>DK5 - Name</b>	Berne
<b>Bearbeitung</b>	KOM	<b>Biotop-Nr.   alt</b>	<b>169</b>
<b>Räumliche Abbildung</b>	Fläche	<b>Kartierung</b>	02.08.2017
<b>Anzahl Abschnitte</b>	3	<b>Fläche / Länge [m<sup>2</sup>/m]</b>	14238,0275
		<b>Breite (lineare Abb.) [m]</b>	

## Räumliche Lage

### Karte



## Weitere Erhebungsbögen

Interne Nr.	Interne Nr. Zuordnung	DK5	Biotop-Nr.	Kartierung	Zuordnung	DK5 (GK)	Biotop-Nr. (alt)
118915	60566	7642	10	14.09.2006	<	7644	6

Zuordnung: N = nachfolgende Kartierung, K = weitere Kartierungen (zeitlich vorher oder nachher)

## Weitere Angaben

Merkmal	Wert
<b>Auswertung</b>	
Gefährdung / Einflüsse	Umfangreiche Ablagerungen von Gartenabfällen entlang vieler Privatgrundstücke, bahnspezifische Störungen und Schadstoffeinträge (Herbizide)
Wertgesichtspunkte	Waldartig, sehr ungestört, naturnah, relativ breit, günstig als Vernetzungsbiotop; Lebensraum für Insekten und Vögel.
Maßnahmen	möglichst extensive Pflege

# Erhebungsbogen

**B**

<b>Projekt</b>	Biotopkartierung Hamburg	<b>Interne Nr.</b>	118915
		<b>DK5   DK5-GK</b>	<b>7442</b>
<b>Handlungsbedarf</b>	Nein	<b>DK5 - Name</b>	Berne
<b>Bearbeitung</b>	KOM	<b>Biotop-Nr.   alt</b>	<b>169</b>
<b>Räumliche Abbildung</b>	Fläche	<b>Kartierung</b>	02.08.2017
<b>Anzahl Abschnitte</b>	3	<b>Fläche / Länge [m<sup>2</sup>/m]</b>	14238,0275
		<b>Breite (lineare Abb.) [m]</b>	

## Teilflächenbeschreibung

<b>Teilflächentyp</b>		<b>Teilflächen-Nr.</b>	1
<b>Biototyp</b>	Naturnahes Gehölz mittlerer Standorte (2000)	<b>Biototyp</b>	HGM
- <b>Zusatz</b>		- <b>gesetzl. Grundl.</b>	
<b>FFH-LRT</b>		<b>FFH-LRT</b>	
<b>Beschreibung</b>		<b>Entw.potential LRT</b>	
		<b>Hauptfläche</b>	Ja
		<b>Flächenanteil</b>	100 %
		<b>FFH-Unters.Fläche</b>	Nein
		<b>Saatgutfläche</b>	Nein