

# Erhebungsbogen

**B**

<b>Projekt</b>	Biotopkartierung Hamburg	<b>Interne Nr.</b>	87998	
		<b>DK5   DK5-GK</b>	<b>7442</b>	7444
<b>Handlungsbedarf</b>	Nein	<b>DK5 - Name</b>	Berne	
<b>Bearbeitung</b>	LUD	<b>Biotop-Nr.   alt</b>	<b>156</b>	11
<b>Räumliche Abbildung</b>	Linie	<b>Kartierung</b>	23.09.2014	
<b>Anzahl Abschnitte</b>	6	<b>Fläche / Länge [m²/m]</b>	1253,35	
		<b>Breite (lineare Abb.) [m]</b>	2	

<b>Gesetzlicher Schutz</b>	<b>§ 14 (2) 2. Feldhecken, Knicks und Feldgehölze</b>	<b>Schutz nur teilweise</b>	<b>Ja</b>
----------------------------	---	-----------------------------	-----------

<b>Gesamtbewertung</b>	6 Wertvoll
– <b>Alter</b>	7 Biotop hohen Alters, 100 bis 200 Jahre
– <b>Belastungsgrad</b>	5 Flächenhaft mittlere oder örtlich starke Belastung
– <b>Ökolog. Funktion</b>	7 Sehr hohe Bedeutung in einem Biotopkomplex, für den lokalen Biotopverbund oder als Puffer
– <b>Seltenheit</b>	7 Seltener Biotoptyp, mit seltenen oder bedrohten Pflges., gesättigtes Artenspektrum, einige RL-Arten

## Bestandsbeschreibung

Knicksystem das teilweise noch als Doppelknick ausgeprägt, rechts und links vom Meiendorfer Mühlenweg und in der angrenzenden Kleingartenanlage. Der Wall ist vor allen Dingen in der Kleingartenanlage nur noch sehr flach maximal bis zu 0,5m hoch und hat eine Breite von ca. 2m Die Baumschicht wird von Stiel-Eichen mit einem Stammdurchmesser von bis zu 50cm geprägt, nur stellenweise herrschen Erlen vor, vereinzelt eingestreut sind Birken. Die Strauchschicht ist nur noch sehr schwach ausgebildet, vor allen Dingen im Bereich der Kleingartenanlage fehlt sie häufig vollständig. Die verbleibenden Arten in der Strauchschicht sind junge Eichen, Faulbaum, Holunder und Vogelbeere, innerhalb des Kleingartengeländes überwiegen angepflanzten Rosen, Schneebeere und andere Ziersträucher. In der Krautschicht dominieren Honiggras, Quecke, Giersch, Beifuß, Bärenklau.

## Vorkommen an Biotoptypen

1	TF	Typ	HF	F.Anteil
2	BTYP	Biotoptyp	- gesetzl. Grundl.	
3	Zusatz	Zusatz zum Biotoptypen		
4	LRT	Lebensraumtyp		
1	1		Ja	100 %
2	HWD	Degenerierter Knick (2000)		

## Räumliche Lage

<b>Lagebeschreibung</b>	Am Meiendorfer Mühlenweg, Langenbeern		
<b>Nachbarnutzung/en</b>	Kleingartengelände, Straße, Grünland		
<b>Rechtswert (X)</b>	574613	<b>Hochwert (Y)</b>	5944083
<b>Bezirk</b>	Wandsbek	<b>Naturraum</b>	Geestplatten östlich der Alster (696.03)
<b>Stadtteil (OT-Nr.)</b>	Sasel (518)	<b>Gemarkung</b>	Sasel (539)
<b>Digitaler Grünplan</b>	<input checked="" type="checkbox"/> <b>Hafengesamtgebiet</b>	<input type="checkbox"/> <b>Ramsargebiet</b>	<input type="checkbox"/> <b>EG-Vogelschutzgeb.</b>
<b>Ausgleichsflächen</b>	<input type="checkbox"/> <b>Biosphärenreservat</b>	<input type="checkbox"/> <b>Nationalpark</b>	<input type="checkbox"/>
<b>NSG / ND / LSG</b>	LSG Wandsbeker Geest [ HH-2045 / Anteil: 98% ]		
<b>FFH-GEBIET</b>			
<b>Wasserschutzgebiet</b>			

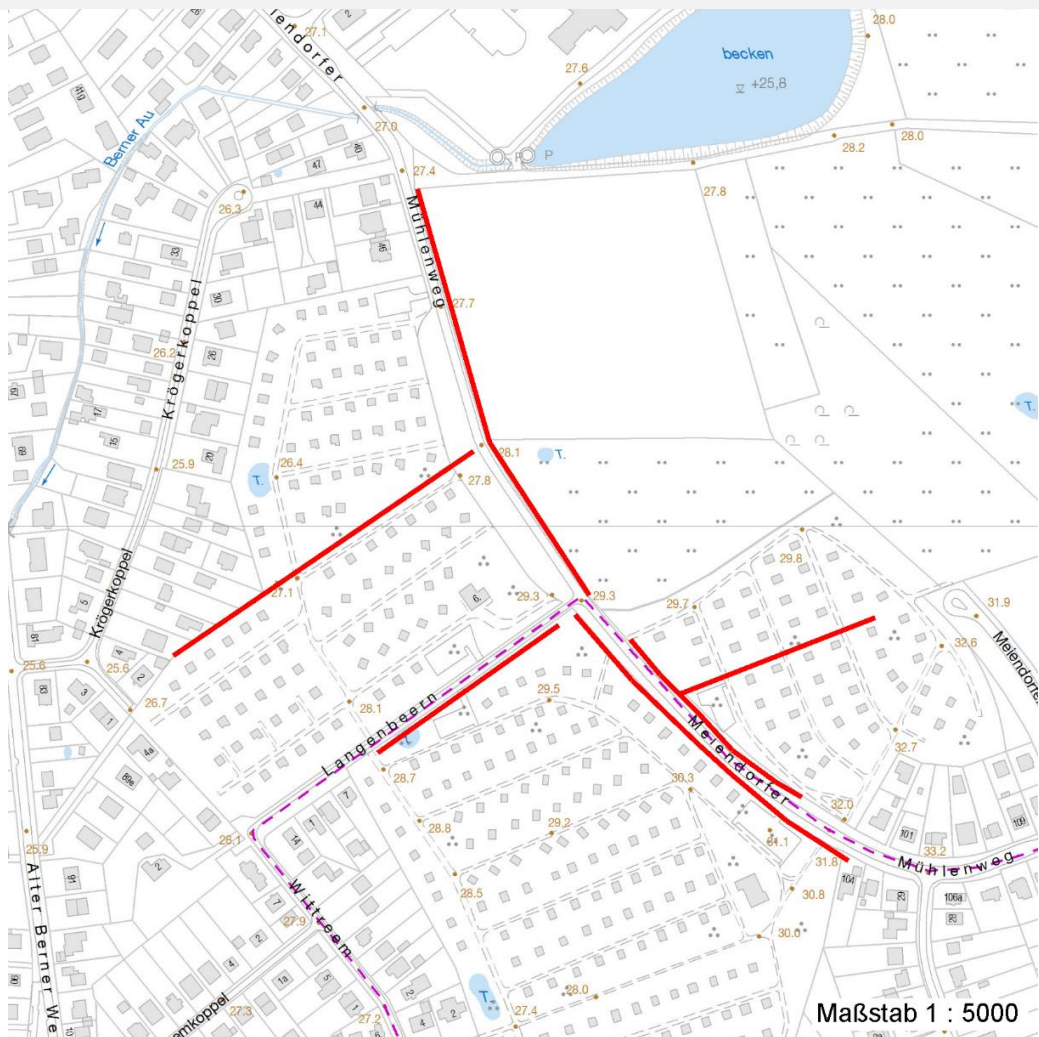
# Erhebungsbogen

**B**

<b>Projekt</b>	Biotopkartierung Hamburg	<b>Interne Nr.</b>	87998	
		<b>DK5   DK5-GK</b>	<b>7442</b>	7444
		<b>DK5 - Name</b>	Berne	
<b>Handlungsbedarf</b>	Nein	<b>Biotop-Nr.   alt</b>	<b>156</b>	11
<b>Bearbeitung</b>	LUD	<b>Kartierung</b>	23.09.2014	
<b>Räumliche Abbildung</b>	Linie	<b>Fläche / Länge [m<sup>2</sup>/m]</b>	1253,35	
<b>Anzahl Abschnitte</b>	6	<b>Breite (lineare Abb.) [m]</b>	2	

## Räumliche Lage

Karte



## Weitere Erhebungsbögen

Interne Nr.	Interne Nr. Zuordnung	DK5	Biotop-Nr.	Kartierung	Zuordnung	DK5 (GK)	Biotop-Nr. (alt)
87998	54777	7442	117	18.08.2005	<	7444	11

Zuordnung: N = nachfolgende Kartierung, K = weitere Kartierungen (zeitlich vorher oder nachher)

## Foto

Interne Nr.	Index	Dateiname	Aufnahmerichtung
39196	0	7442_156_230914_1.JPG	
39197	0	7442_156_230914_2.JPG	
39198	0	7442_156_230914_3.JPG	
39199	0	7442_156_230914_4.JPG	
39200	0	7442_156_230914_5.JPG	
54622	0	7442_156_230914_6.JPG	
54623	0	7442_156_230914_7.JPG	
54624	0	7442_156_230914_8.JPG	

# Erhebungsbogen

**B**

<b>Projekt</b>	Biotopkartierung Hamburg	<b>Interne Nr.</b>	87998	
		<b>DK5   DK5-GK</b>	<b>7442</b>	7444
<b>Handlungsbedarf</b>	Nein	<b>DK5 - Name</b>	Berne	
<b>Bearbeitung</b>	LUD	<b>Biotop-Nr.   alt</b>	<b>156</b>	11
<b>Räumliche Abbildung</b>	Linie	<b>Kartierung</b>	23.09.2014	
<b>Anzahl Abschnitte</b>	6	<b>Fläche / Länge [m<sup>2</sup>/m]</b>	1253,35	
		<b>Breite (lineare Abb.) [m]</b>	2	

## Weitere Angaben

Merkmal	Wert
<b>Auswertung</b>	
Gefährdung / Einflüsse	Intensivierung der Nutzung oder Pflege Starke negative Einflüsse von außen
Wertgesichtspunkte	Dominanz von Laubgehölzen Wertvoller Altbaumbestand Reste von kulturhistorisch typischen Strukturen
zoologisch bedeutsame Strukturen	Gehölzpflanzung
Bedeutung für Tiergruppe	Vögel
Maßnahmen	An- bzw. Nachpflanzung standortgerechter Straeucher Knickpflege

## Foto

<b>Fotodatei</b>	7442_156_230914_1.JPG	<b>Fotodatei</b>	7442_156_230914_2.JPG
<b>Bildbeschreibung</b>	k.A.	<b>Bildbeschreibung</b>	k.A.
<b>Aufnahmerichtung</b>		<b>Aufnahmerichtung</b>	



# Erhebungsbogen

**B**

<b>Projekt</b>	Biotopkartierung Hamburg	<b>Interne Nr.</b>	87998	
		<b>DK5   DK5-GK</b>	<b>7442</b>	7444
<b>Handlungsbedarf</b>	Nein	<b>DK5 - Name</b>	Berne	
<b>Bearbeitung</b>	LUD	<b>Biotop-Nr.   alt</b>	<b>156</b>	11
<b>Räumliche Abbildung</b>	Linie	<b>Kartierung</b>	23.09.2014	
<b>Anzahl Abschnitte</b>	6	<b>Fläche / Länge [m<sup>2</sup>/m]</b>	1253,35	
		<b>Breite (lineare Abb.) [m]</b>	2	

## Foto

**Fotodatei** 7442\_156\_230914\_3.JPG  
**Bildbeschreibung** k.A.  
**Aufnahmerichtung**



**Fotodatei** 7442\_156\_230914\_4.JPG  
**Bildbeschreibung** k.A.  
**Aufnahmerichtung**



## Teilflächenbeschreibung

<b>Teilflächentyp</b>		<b>Teilflächen-Nr.</b>	1
<b>Biotoptyp</b>	Degenerierter Knick (2000)	<b>Biotoptyp</b>	HWD
<b>- Zusatz</b>		<b>- gesetzl. Grundl.</b>	
<b>FFH-LRT</b>		<b>FFH-LRT</b>	
<b>Beschreibung</b>		<b>Entw.potential LRT</b>	
		<b>Hauptfläche</b>	Ja
		<b>Flächenanteil</b>	100 %
		<b>FFH-Unters.Fläche</b>	Nein
		<b>Saatgutfläche</b>	Nein

# Erhebungsbogen

**B**

<b>Projekt</b>	Biotopkartierung Hamburg	<b>Interne Nr.</b>	87998	
		<b>DK5   DK5-GK</b>	<b>7442</b>	7444
<b>Handlungsbedarf</b>	Nein	<b>DK5 - Name</b>	Berne	
<b>Bearbeitung</b>	LUD	<b>Biotop-Nr.   alt</b>	<b>156</b>	11
<b>Räumliche Abbildung</b>	Linie	<b>Kartierung</b>	23.09.2014	
<b>Anzahl Abschnitte</b>	6	<b>Fläche / Länge [m<sup>2</sup>/m]</b>	1253,35	
		<b>Breite (lineare Abb.) [m]</b>	2	

## Weitere Angaben

Merkmal	Wert
<b>Auswertung</b>	
Gefährdung / Einflüsse	Ablagerung von Gartenabfällen Hoher Anteil nicht heimischer Pflanzen Starke negative Einflüsse von außen Starke Lärmbelastung Intensivierung der Nutzung und der Pflege Starke Luftbelastung
Maßnahmen	Anpflanzung- bzw Nachpflanzung standortgerechter Sträucher Knickpflege
<b>Boden</b>	
Feuchte	5 - frisch und mäßig frisch
Stickstoffgehalt	6 - mäßig stickstoffarm bis stickstoffreich
<b>Standort, Relief</b>	
Relief	eben, flacher Wall
Belichtung	6 - halbsonnig bis halbschattig
Luft	keine Besonderheiten
Zusätze - Btyp	kd - degenerierter Knickwall
<b>Veg. - Deckg./Ant.</b>	
Gesamt	90 %
1. Baumschicht	75 %
Strauchschicht	35 %
1. Krautschicht	60 %

## Zeigerwerte der Pflanzenartenliste (Auswertung)

<b>Standort</b>	<b>Belichtung</b>	halbsonnig bis halbschattig	6,3
<b>Boden</b>	<b>Feuchte</b>	mäßig feucht und wechselfeucht	6,1
	<b>Stickstoff (N)</b>	stickstoffreich	7,5
	<b>Reaktion</b>	schwach sauer	6,4
<b>Vegetation</b>	<b>Mahdverträglichkeit</b>	schnittempfindlich bis mäßig schnittverträglich	3,8
<b>Zeigerwerte</b>	<b>Futterwert</b>	sehr geringwertiges Futter	1,9
	<b>Wechselfeuchteanzeiger</b>		4
	<b>Giftpflanzen</b>		1
	<b>Überschw.anzeiger</b>		3

## Pflanzenartenliste

Gruppe / Pflanzenart	MS	M	W	Vs	St	PA	Ph	Sz	VS	V	G	cf	Rote Liste					
													§	HH	ND	SH	D	
<b>Tracheobionta (Gefäßpflanzen)</b>																		
Acer campestre (Feld-Ahorn)	7	w		B2														
Acer campestre (Feld-Ahorn)	7	w																
Acer pseudoplatanus (Berg-Ahorn)	7	w		S														
Acer pseudoplatanus (Berg-Ahorn)	7	w																
Aegopodium podagraria (Giersch)	7	h																
Aegopodium podagraria (Giersch)	7	w																
Agrostis gigantea (Riesen-Straußgras)	7	w																
Alnus glutinosa (Schwarz-Erle)	7	l																

# Erhebungsbogen

**B**

<b>Projekt</b>	Biotopkartierung Hamburg	<b>Interne Nr.</b>	87998
		<b>DK5   DK5-GK</b>	<b>7442</b> 7444
<b>Handlungsbedarf</b>	Nein	<b>DK5 - Name</b>	Berne
<b>Bearbeitung</b>	LUD	<b>Biotop-Nr.   alt</b>	<b>156</b> 11
<b>Räumliche Abbildung</b>	Linie	<b>Kartierung</b>	23.09.2014
<b>Anzahl Abschnitte</b>	6	<b>Fläche / Länge [m<sup>2</sup>/m]</b>	1253,35
		<b>Breite (lineare Abb.) [m]</b>	2

## Pflanzenartenliste

Gruppe / Pflanzenart	MS	M	W	Vs	St	PA	Ph	Sz	VS	V	G	cf	Rote Liste						
													§	HH	ND	SH	D		
Alnus glutinosa (Schwarz-Erle)	7	w																	
Anthriscus sylvestris (Wiesen-Kerbel)	7	w																	
Artemisia vulgaris (Gewöhnlicher Beifuß)	7	h																	
Artemisia vulgaris (Gewöhnlicher Beifuß)	7	w																	
Betula pendula (Hänge-Birke)	7	w																	
Betula pubescens pubescens (Moor-Birke)	7	w																	
Calamagrostis epigejos (Land-Reitgras)	7	w																	
Carpinus betulus (Hainbuche)	7	w																	
Chenopodium album (Weißer Gänsefuß)	7	w																	
Cirsium arvense (Acker-Kratzdistel)	7	w																	
Cornus alba (Weißer (Tartarischer) Hartriegel)	7	w																	
Corylus avellana (Haselnuss)	7	w		B2															
Corylus avellana (Haselnuss)	7	w																	
Crataegus monogyna (Eingrifflicher Weißdorn)	7	w																	
Dryopteris filix-mas (Gewöhnlicher Wurmfarne)	7	w																	
Elymus repens (Gewöhnliche Quecke)	7	w																	
Epilobium angustifolium (Schmalblättriges Weidenröschen)	7	w																	
Fallopia dumetorum (Hecken-Knöterich)	7	w																	
Fallopia japonica (Japanischer Staudenknöterich)	7	w																	
Festuca rubra (Rot-Schwingel)	7	w																	
Frangula alnus (Faulbaum)	7	w																	
Galeobdolon luteum (Echte Goldnessel)	7	w														V			
Galium aparine (Kletten-Labkraut)	7	w																	
Hedera helix (Efeu)	7	w																	
Heracleum sphondylium (Wiesen-Bärenklau)	7	w																	
Holcus mollis (Weiches Honiggras)	7	w																	
Impatiens parviflora (Kleinblütiges Springkraut)	7	w																	
Linaria vulgaris (Gewöhnliches Leinkraut)	7	w																	
Lonicera periclymenum (Wald-Geißblatt)	7	w																	
Lysimachia punctata (Drüsiger Gilbweiderich)	7	w																	
Lysimachia vulgaris (Gewöhnlicher Gilbweiderich)	7	w																	
Moehringia trinervia (Dreinervige Nabelmiere)	7	w																	
Philadelphus coronarius (Europäischer Pfeifenstrauch)	7	w																	
Poa nemoralis (Hain-Rispengras)	7	w																	
Populus tremula (Zitter-Pappel)	7	w																	
Prunus avium (Vogel-Kirsche)	7	w																	
Prunus padus (Echte Traubenkirsche)	7	w																	
Prunus spinosa spinosa (Schlehe)	7	w																	
Quercus robur (Stiel-Eiche)	7	d		B1															
Quercus robur (Stiel-Eiche)	7	w																	
Rhododendron spec. (Rhododendron)	7	w																	
Rosa rugosa (Kartoffel-Rose)	7	w																	
Rosa spec. (Rose)	7	w																	
Rubus fruticosus agg. (Artengruppe Echte Brombeere)	7	w																	
Rubus idaeus (Himbeere)	7	w																	
Salix caprea (Sal-Weide)	7	w																	

# Erhebungsbogen

**B**

<b>Projekt</b>	Biotopkartierung Hamburg	<b>Interne Nr.</b>	87998
		<b>DK5   DK5-GK</b>	<b>7442</b> 7444
<b>Handlungsbedarf</b>	Nein	<b>DK5 - Name</b>	Berne
<b>Bearbeitung</b>	LUD	<b>Biotop-Nr.   alt</b>	<b>156</b> 11
<b>Räumliche Abbildung</b>	Linie	<b>Kartierung</b>	23.09.2014
<b>Anzahl Abschnitte</b>	6	<b>Fläche / Länge [m<sup>2</sup>/m]</b>	1253,35
		<b>Breite (lineare Abb.) [m]</b>	2

## Pflanzenartenliste

Gruppe / Pflanzenart	MS	M	W	Vs	St	PA	Ph	Sz	VS	V	G	cf	§	Rote Liste				
														HH	ND	SH	D	
Sambucus nigra (Schwarzer Holunder)	7	w																
Sambucus racemosa (Trauben-Holunder)	7	w																
Silene latifolia alba (Weiße Lichtnelke)	7	w																
Sisymbrium officinale (Weg-Rauke)	7	w																
Solidago gigantea (Riesen-Goldrute)	7	w																
Sorbus aucuparia (Eberesche)	7	w																
Stellaria holostea (Große Sternmiere)	7	w																
Symphoricarpos albus (Schneebeere)	7	h																
Symphoricarpos albus (Schneebeere)	7	w																
Urtica dioica (Große Brennessel)	7	h																
Urtica dioica (Große Brennessel)	7	w																
<b>Anzahl Rote Liste Arten</b>													<b>1</b>					
<b>Anzahl Arten</b>													<b>56</b>					

MS: Mengensystem; M: Mengenangabe, W: Bewertung der Art (FFH-Monitoring), Vs: Vegetationsschicht, St: Status, PA: Autor Phänologie; Ph: Phänologie, Sz: Soziabilität, VS: Vitalitätssystem; V: Vitalität, G: Geschlecht, cf: unsichere Bestimmung, §: Schutz nach BNatSchG, HH: Rote Liste Hamburg, Nds: Rote Liste Niedersachsen, SH: Rote Liste Schleswig-Holstein, D: Rote Liste Deutschland