

Erhebungsbogen

B

Projekt	Biotopkartierung Hamburg	Interne Nr.	87997	
		DK5 DK5-GK	7442	7444
Handlungsbedarf	Nein	DK5 - Name	Berne	
Bearbeitung	LUD	Biotop-Nr. alt	155	54
Räumliche Abbildung	Linie	Kartierung	11.10.2014	
Anzahl Abschnitte	2	Fläche / Länge [m²/m]	115,6	
		Breite (lineare Abb.) [m]	2,5	

Gesetzlicher Schutz **_ kein gesetzl. Schutz kein gesetzlich geschütztes Biotop** **Schutz nur teilweise** **Nein**

Gesamtbewertung	6	Wertvoll
– Alter	7	Biotop hohen Alters, 100 bis 200 Jahre
– Belastungsgrad	5	Flächenhaft mittlere oder örtlich starke Belastung
– Ökolog. Funktion	5	Bedeutung in einem Biotopkomplex, für den lokalen Biotopverbund oder als Puffer
– Seltenheit	5	Seltener Biotoptyp, floristisch stark verarmt, ohne seltener Pflges. od. verbr. artenreicher Biotoptyp

Bestandsbeschreibung

Baumreihe aus sehr alten mächtige Bäumen (3 Stiel-Eichen, 3 Rot-Buchen) in Reihe stehend, zwischen Andreasweg und Pferdeweide bzw. Hof. Alle weisen einen Stammdurchmesser von ca. 1,20 m auf. In einigen Bereichen mit stark degeneriertem Knickwall, mit ruderaler Grasflur. Ansonsten kein Wall mehr zu erkennen, Anpflanzung von Hecken zwischen den Bäumen. Seit der Kartierung von 1997 ist eine der damals vier Eichen und eine Esche gefällt worden.

Vorkommen an Biotoptypen

1	TF	Typ	HF	F.Anteil
2	BTYP	Biotoptyp		- gesetzl. Grundl.
3	Zusatz	Zusatz zum Biotoptypen		
4	LRT	Lebensraumtyp		
1	1		Ja	100 %
2	HEA	Baumreihe, Allee (2000)		
3	4	sehr starkes Baumholz, Brusthöhendurchmesser >= 70 cm (4)		

Räumliche Lage

Lagebeschreibung	Am Andreasweg	Hochwert (Y)	5943830
Nachbarnutzung/en	Straße, Weide, Hof	Naturraum	Geestplatten östlich der Alster (696.03)
Rechtswert (X)	575401	Gemarkung	Sasel (539)
Bezirk	Wandsbek	Ramsargebiet	<input type="checkbox"/> EG-Vogelschutzgeb. <input type="checkbox"/>
Stadtteil (OT-Nr.)	Sasel (518)	Nationalpark	<input type="checkbox"/>
Digitaler Grünplan	<input type="checkbox"/> Hafengesamtgebiet <input type="checkbox"/>		
Ausgleichsflächen	<input type="checkbox"/> Biosphärenreservat <input type="checkbox"/>		
NSG / ND / LSG	LSG Wandsbeker Geest [HH-2045 / Anteil: 11%]		
FFH-GEBIET			
Wasserschutzgebiet			

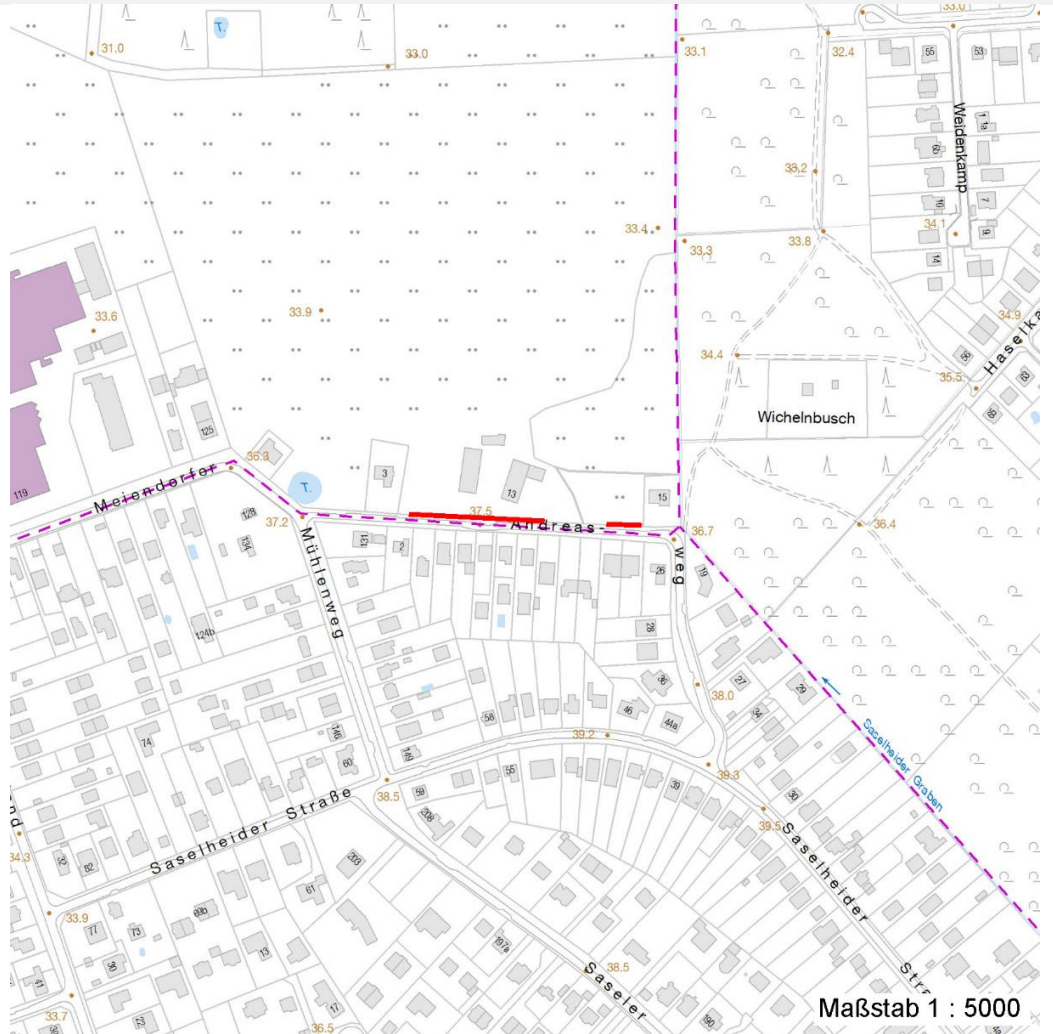
Erhebungsbogen

B

Projekt	Biotopkartierung Hamburg	Interne Nr.	87997	
		DK5 DK5-GK	7442	7444
Handlungsbedarf	Nein	DK5 - Name	Berne	
Bearbeitung	LUD	Biotop-Nr. alt	155	54
Räumliche Abbildung	Linie	Kartierung	11.10.2014	
Anzahl Abschnitte	2	Fläche / Länge [m²/m]	115,6	
		Breite (lineare Abb.) [m]	2,5	

Räumliche Lage

Karte



Weitere Erhebungsbögen

Interne Nr.	Interne Nr. Zuordnung	DK5	Biotop-Nr.	Kartierung	Zuordnung	DK5 (GK)	Biotop-Nr. (alt)
87997	54813	7442	124	18.08.2005	<	7444	54

Zuordnung: N = nachfolgende Kartierung, K = weitere Kartierungen (zeitlich vorher oder nachher)

Foto

Interne Nr.	Index	Dateiname	Aufnahmerichtung
39195	0	7442_155_111014_1.JPG	

Weitere Angaben

Merkmal	Wert
Auswertung	
Gefährdung / Einflüsse	Beseitigung
Wertgesichtspunkte	Wertvoller Altbaubestand

Erhebungsbogen

B

Projekt	Biotopkartierung Hamburg	Interne Nr.	87997	
		DK5 DK5-GK	7442	7444
Handlungsbedarf	Nein	DK5 - Name	Berne	
Bearbeitung	LUD	Biotop-Nr. alt	155	54
Räumliche Abbildung	Linie	Kartierung	11.10.2014	
Anzahl Abschnitte	2	Fläche / Länge [m²/m]	115,6	
		Breite (lineare Abb.) [m]	2,5	

Weitere Angaben

Merkmal	Wert
zoologisch bedeutsame Strukturen	Wichtiger Teilbereich eines grösseren Landschaftskomplexes
Bedeutung für Tiergruppe	Große Einzelbäume
Ziele der Entwicklung	Vögel
Maßnahmen	Erhaltung der sehr alten Bäume. Alt- und Biotopbäume erhalten - 9.4

Foto

Fotodatei	7442_155_111014_1.JPG	Fotodatei	
Bildbeschreibung	k.A.	Bildbeschreibung	
Aufnahmerichtung		Aufnahmerichtung	



Teilflächenbeschreibung

Teilflächentyp		Teilflächen-Nr.	1
Biotoptyp	Baumreihe, Allee (2000)	Biotoptyp	HEA
- Zusatz	sehr starkes Baumholz, Brusthöhendurchmesser >= 70 cm (4)	- gesetzl. Grundl.	
FFH-LRT		FFH-LRT	
Beschreibung		Entw.potential LRT	
		Hauptfläche	Ja
		Flächenanteil	100 %
		FFH-Unters.Fläche	Nein
		Saatgutfläche	Nein

Erhebungsbogen

B

Projekt	Biotopkartierung Hamburg		Interne Nr.	87997	
			DK5 DK5-GK	7442	7444
Handlungsbedarf	Nein		DK5 - Name	Berne	
Bearbeitung	LUD	Kopie	Biotop-Nr. alt	155	54
Räumliche Abbildung	Linie	Nein	Kartierung	11.10.2014	
Anzahl Abschnitte	2		Fläche / Länge [m²/m]	115,6	
			Breite (lineare Abb.) [m]	2,5	

Weitere Angaben

Merkmal	Wert
Auswertung	
Gefährdung / Einflüsse	Beseitigung
Maßnahmen	Erhaltung der sehr alten Bäume
Boden	
Feuchte	5 - frisch und mäßig frisch
Stickstoffgehalt	7 - stickstoffreich
Standort, Relief	
Neigung - Gelände	N0 - nicht geneigt (<2 %)
Ausrichtung	FL - flach, keine Exposition
Belichtung	7 - halbsonnig
Luft	keine Besonderheiten

Zeigerwerte der Pflanzenartenliste (Auswertung)

Standort	Belichtung	halbschattig	5
Boden	Feuchte	frisch und mäßig frisch	5
	Stickstoff (N)	stickstoffreich	7
	Reaktion	neutral	7
Vegetation	Mahdverträglichkeit	völlig schnittunverträglich (meist Holzpflanzen ohne unterirdische Ausläufer)	1
Zeigerwerte	Futterwert		
	Wechselfeuchteanzeiger		0
	Giftpflanzen		0
	Überschw.anzeiger		0

Pflanzenartenliste

Gruppe / Pflanzenart	MS	M	W	Vs	St	PA	Ph	Sz	VS	V	G	cf	§	Rote Liste			
														HH	ND	SH	D
Tracheobionta (Gefäßpflanzen)																	
Fagus sylvatica (Rotbuche)	7	h															
Fraxinus excelsior (Gewöhnliche Esche)	7	w															
Quercus robur (Stiel-Eiche)	7	h															
										Anzahl Rote Liste Arten							
										Anzahl Arten		3					

MS: Mengensystem; M: Mengenangabe, W: Bewertung der Art (FFH-Monitoring), Vs: Vegetationsschicht, St: Status, PA: Autor Phänologie; Ph: Phänologie, Sz: Soziabilität, VS: Vitalitätssystem; V: Vitalität, G: Geschlecht, cf: unsichere Bestimmung, §: Schutz nach BNatSchG, HH: Rote Liste Hamburg, Nds: Rote Liste Niedersachsen, SH: Rote Liste Schleswig-Holstein, D: Rote Liste Deutschland