

# Erhebungsbogen

**B**

<b>Projekt</b>	Biotopkartierung Hamburg		<b>Interne Nr.</b>	87994
			<b>DK5   DK5-GK</b>	7442 7444
<b>Handlungsbedarf</b>	Nein		<b>DK5 - Name</b>	Berne
<b>Bearbeitung</b>	LUD	<b>Kopie</b>	<b>Biotop-Nr.   alt</b>	154 40
<b>Räumliche Abbildung</b>	Linie	Nein	<b>Kartierung</b>	11.10.2014
<b>Anzahl Abschnitte</b>	2		<b>Fläche / Länge [m<sup>2</sup>/m]</b>	732,06
			<b>Breite (lineare Abb.) [m]</b>	2

**Gesetzlicher Schutz**    **\_ kein gesetzl. Schutz kein gesetzlich geschütztes Biotop**    **Schutz nur teilweise**    **Nein**

<b>Gesamtbewertung</b>	6	Wertvoll
– <b>Alter</b>	7	Biotop hohen Alters, 100 bis 200 Jahre
– <b>Belastungsgrad</b>	7	Flächenhaft geringe oder Vorbelastung mit schwachem Einfluß
– <b>Ökolog. Funktion</b>	6	Hohe Bedeutung in einem Biotopkomplex, für den lokalen Biotopverbund oder als Puffer
– <b>Seltenheit</b>	6	Seltener Biotoptyp, ohne seltene oder bedrohte Pflges., ungesättigtes Artenspektrum, reliktsische RL-Arten

## Bestandsbeschreibung

Durchgewachsene ungepflegte Knicks entlang von Gräben, die um und innerhalb von einem Kleingartengebiet liegen. Der Baumbestand wird hauptsächlich von alten mächtigen Eichen geprägt. Die Strauchschicht ist nur noch, in dem kleinen Abschnitt der entlang der Grünfläche innerhalb der Kleingartenanlage verläuft ausgeprägt, hier hat sich dem Wall vorgelagert eine dichte Strauchschicht aus Him- und Brombeere. Unter der dichten Baumkrone sind schattenliebende Kräuter und Gehölze wie Fingerhut, Efeu, Geißblatt u.ä. vorhanden. In lichterem Abschnitten ist eine ruderale Grasflur ausgebildet aus Wiesenkerbel, Knauelgras, Wiesenlieschgras, Brennesseln, Giersch u.ä.. Der Knickwall hat noch eine Höhe von ca. 80 cm, ist im Bereich der Kleingärten jedoch immer wieder beeinträchtigt durch bauliche Einrichtungen, Anpflanzungen von Ziergehölzen etc..

## Vorkommen an Biotoptypen

1	TF	Typ	HF	F.Anteil
2	BTYP	Biotoptyp	- gesetzl. Grundl.	
3	Zusatz	Zusatz zum Biotoptypen		
4	LRT	Lebensraumtyp		
1	1		Ja	100 %
2	HWB	Durchgewachsener Knick (2000)		

## Räumliche Lage

<b>Lagebeschreibung</b>	Nordwestl. Blakshörn	
<b>Nachbarnutzung/en</b>	Angrenzende Privat- und Kleingärten, Wohngebiet	
<b>Rechtswert (X)</b>	574113	<b>Hochwert (Y)</b> 5942702
<b>Bezirk</b>	Wandsbek	<b>Naturraum</b> Geestplatten östlich der Alster (696.03)
<b>Stadtteil (OT-Nr.)</b>	Bramfeld (515)	<b>Gemarkung</b> Bramfeld (546)
<b>Digitaler Grünplan</b>	<input checked="" type="checkbox"/> <b>Hafengesamtgebiet</b>	<input type="checkbox"/> <b>Ramsargebiet</b> <input type="checkbox"/> <b>EG-Vogelschutzgeb.</b>
<b>Ausgleichsflächen</b>	<input type="checkbox"/> <b>Biosphärenreservat</b>	<input type="checkbox"/> <b>Nationalpark</b>
<b>NSG / ND / LSG</b>		
<b>FFH-GEBIET</b>		
<b>Wasserschutzgebiet</b>		

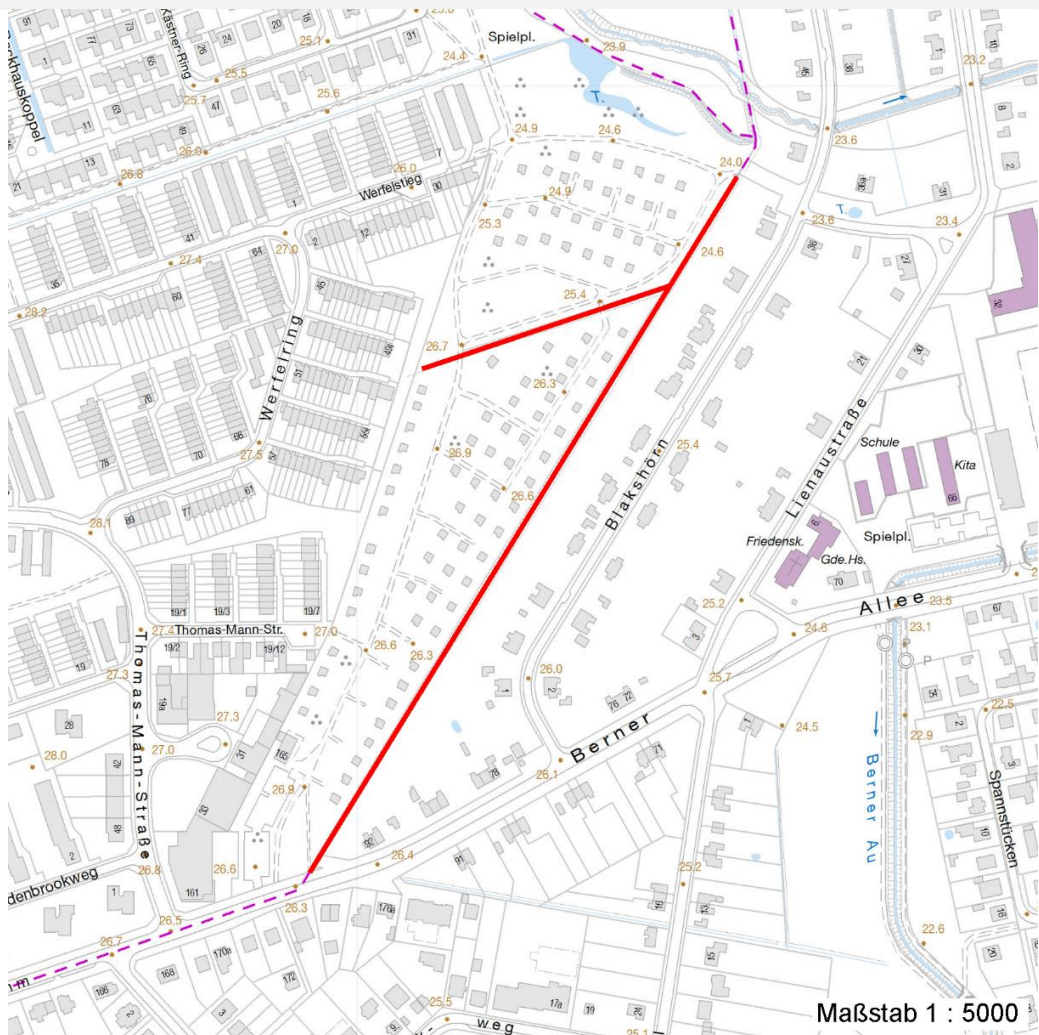
# Erhebungsbogen

**B**

<b>Projekt</b>	Biotopkartierung Hamburg	<b>Interne Nr.</b>	87994
		<b>DK5   DK5-GK</b>	<b>7442</b> 7444
<b>Handlungsbedarf</b>	Nein	<b>DK5 - Name</b>	Berne
<b>Bearbeitung</b>	LUD	<b>Biotop-Nr.   alt</b>	<b>154</b> 40
<b>Räumliche Abbildung</b>	Linie	<b>Kartierung</b>	11.10.2014
<b>Anzahl Abschnitte</b>	2	<b>Fläche / Länge [m<sup>2</sup>/m]</b>	732,06
		<b>Breite (lineare Abb.) [m]</b>	2

## Räumliche Lage

### Karte



## Weitere Erhebungsbögen

Interne Nr.	Interne Nr. Zuordnung	DK5	Biotop-Nr.	Kartierung	Zuordnung	DK5 (GK)	Biotop-Nr. (alt)
87994	54784	7442	121	18.08.2005	>	7444	40

Zuordnung: N = nachfolgende Kartierung, K = weitere Kartierungen (zeitlich vorher oder nachher)

## Foto

Interne Nr.	Index	Dateiname	Aufnahmerichtung
39187	0	7442_154_111014_1.JPG	
39188	0	7442_154_111014_2.JPG	

## Weitere Angaben

Merkmal	Wert
<b>Auswertung</b>	
Gefährdung / Einflüsse	Standortfremde Gehoeelze

# Erhebungsbogen

**B**

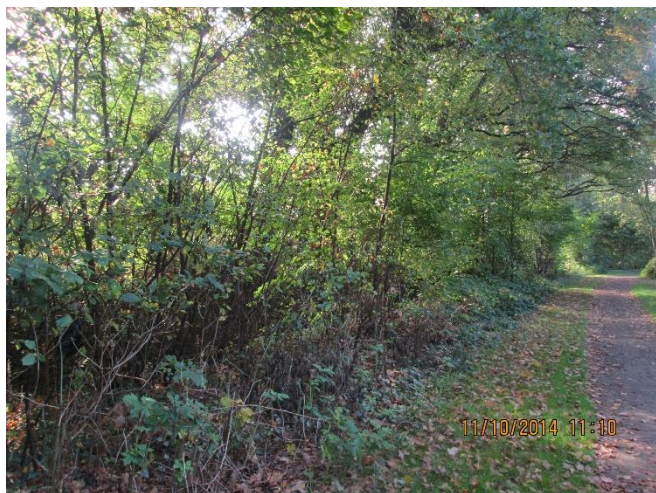
<b>Projekt</b>	Biotopkartierung Hamburg	<b>Interne Nr.</b>	87994
		<b>DK5   DK5-GK</b>	<b>7442</b> 7444
<b>Handlungsbedarf</b>	Nein	<b>DK5 - Name</b>	Berne
<b>Bearbeitung</b>	LUD	<b>Biotop-Nr.   alt</b>	<b>154</b> 40
<b>Räumliche Abbildung</b>	Linie	<b>Kartierung</b>	11.10.2014
<b>Anzahl Abschnitte</b>	2	<b>Fläche / Länge [m<sup>2</sup>/m]</b>	732,06
		<b>Breite (lineare Abb.) [m]</b>	2

## Weitere Angaben

Merkmal	Wert
Wertgesichtspunkte	Starke negative Einflüsse von außen
zoologisch bedeutsame Strukturen	Wertvoller Altbaumbestand Alte Bäume mit Höhlen Blütenreiche Fluren
Bedeutung für Tiergruppe	Holzbewohnende Insekten Insekten, allgemein Vögel
Maßnahmen	Erhaltung von Altbaeumen Pflegehieb Knickpflege

## Foto

<b>Fotodatei</b>	7442_154_111014_1.JPG	<b>Fotodatei</b>	7442_154_111014_2.JPG
<b>Bildbeschreibung</b>	k.A.	<b>Bildbeschreibung</b>	k.A.
<b>Aufnahmerichtung</b>		<b>Aufnahmerichtung</b>	



## Teilflächenbeschreibung

<b>Teilflächentyp</b>		<b>Teilflächen-Nr.</b>	1
<b>Biotoptyp</b>	Durchgewachsener Knick (2000)	<b>Biotoptyp</b>	HWB
- Zusatz		- gesetzl. Grundl.	
<b>FFH-LRT</b>		<b>FFH-LRT</b>	
<b>Beschreibung</b>		<b>Entw.potential LRT</b>	
		<b>Hauptfläche</b>	Ja
		<b>Flächenanteil</b>	100 %
		<b>FFH-Unters.Fläche</b>	Nein
		<b>Saatgutfläche</b>	Nein

# Erhebungsbogen

**B**

<b>Projekt</b>	Biotopkartierung Hamburg	<b>Interne Nr.</b>	87994	
		<b>DK5   DK5-GK</b>	<b>7442</b>	7444
<b>Handlungsbedarf</b>	Nein	<b>DK5 - Name</b>	Berne	
<b>Bearbeitung</b>	LUD	<b>Biotop-Nr.   alt</b>	<b>154</b>	40
<b>Räumliche Abbildung</b>	Linie	<b>Kartierung</b>	11.10.2014	
<b>Anzahl Abschnitte</b>	2	<b>Fläche / Länge [m<sup>2</sup>/m]</b>	732,06	
		<b>Breite (lineare Abb.) [m]</b>	2	

## Weitere Angaben

Merkmal	Wert
<b>Auswertung</b>	
Gefährdung / Einflüsse	Negative Einflüsse von aussen
Maßnahmen	Knickpflege
<b>Boden</b>	
Feuchte	6 - mäßig feucht und wechselfeucht
Stickstoffgehalt	7 - stickstoffreich
<b>Standort, Relief</b>	
Belichtung	6 - halbsonnig bis halbschattig
Luft	keine Besonderheiten
<b>Veg. - Deckg./Ant.</b>	
Gesamt	75 %
1. Baumschicht	75 %
Strauchschicht	40 %
1. Krautschicht	45 %

## Zeigerwerte der Pflanzenartenliste (Auswertung)

<b>Standort</b>	<b>Belichtung</b>	halbsonnig bis halbschattig	6,3
<b>Boden</b>	<b>Feuchte</b>	mäßig feucht und wechselfeucht	5,7
	<b>Stickstoff (N)</b>	stickstoffreich	6,7
	<b>Reaktion</b>	schwach sauer	6,3
<b>Vegetation</b>	<b>Mahdverträglichkeit</b>	mäßig schnittverträglich (erster Schnitt nicht vor 1. Juli)	5,5
<b>Zeigerwerte</b>	<b>Futterwert</b>	ausreichende Futterqualität	4,6
	<b>Wechselfeuchteanzeiger</b>		4
	<b>Giftpflanzen</b>		2
	<b>Überschw.anzeiger</b>		6

## Pflanzenartenliste

Gruppe / Pflanzenart	MS	M	W	Vs	St	PA	Ph	Sz	VS	V	G	cf	Rote Liste					
													§	HH	ND	SH	D	
<b>Tracheobionta (Gefäßpflanzen)</b>																		
Aegopodium podagraria (Giersch)	7	h																
Agrostis capillaris (Rotes Straußgras)	7	w																
Anthriscus sylvestris (Wiesen-Kerbel)	7	h																
Athyrium filix-femina (Gewöhnlicher Frauenfarn)	7	w																
Betula pendula (Hänge-Birke)	7	w																
Carpinus betulus (Hainbuche)	7	w																
Chelidonium majus (Schöllkraut)	7	w																
Corylus avellana (Haselnuss)	7	h																
Crataegus monogyna (Eingrifflicher Weißdorn)	7	w																
Dactylis glomerata (Wiesen-Knäuelgras)	7	h																
Digitalis purpurea (Roter Fingerhut)	7	w																
Dryopteris filix-mas (Gewöhnlicher Wurmfarne)	7	w																
Elymus repens (Gewöhnliche Quecke)	7	h																
Epilobium ciliatum (Drüsiges Weidenröschen)	7	w																
Epilobium montanum (Berg-Weidenröschen)	7	w																

# Erhebungsbogen

**B**

<b>Projekt</b>	Biotopkartierung Hamburg	<b>Interne Nr.</b>	87994	
		<b>DK5   DK5-GK</b>	<b>7442</b>	7444
<b>Handlungsbedarf</b>	Nein	<b>DK5 - Name</b>	Berne	
<b>Bearbeitung</b>	LUD	<b>Biotop-Nr.   alt</b>	<b>154</b>	40
<b>Räumliche Abbildung</b>	Linie	<b>Kartierung</b>	11.10.2014	
<b>Anzahl Abschnitte</b>	2	<b>Fläche / Länge [m<sup>2</sup>/m]</b>	732,06	
		<b>Breite (lineare Abb.) [m]</b>	2	

## Pflanzenartenliste

Gruppe / Pflanzenart	MS	M	W	Vs	St	PA	Ph	Sz	VS	V	G	cf	§	Rote Liste				
														HH	ND	SH	D	
Fagus sylvatica (Rotbuche)	7	w																
Fallopia japonica (Japanischer Staudenknöterich)	7	w																
Festuca rubra (Rot-Schwingel)	7	w																
Filipendula ulmaria (Mädesüß)	7	w																
Frangula alnus (Faulbaum)	7	w																
Fraxinus excelsior (Gewöhnliche Esche)	7	w																
Galeobdolon luteum (Echte Goldnessel)	7	w															V	
Glechoma hederacea (Gundermann)	7	w																
Glyceria maxima (Wasser-Schwaden)	7	w																
Hedera helix (Efeu)	7	w																
Humulus lupulus (Hopfen)	7	w																
Impatiens glandulifera (Drüsiges Springkraut)	7	w																
Iris pseudacorus (Gelbe Schwertlilie)	7	w															b	
Juncus effusus (Flutter-Binse)	7	w																
Ligustrum vulgare (Gemeiner Liguster)	7	w																
Lonicera periclymenum (Wald-Geißblatt)	7	w																
Lysimachia vulgaris (Gewöhnlicher Gilbweiderich)	7	w																
Milium effusum (Wald-Fluttergras)	7	w																
Phleum pratense (Wiesen-Lieschgras)	7	w																
Poa nemoralis (Hain-Rispengras)	7	w																
Poa trivialis (Gewöhnliches Rispengras)	7	w																
Polygonatum multiflorum (Vielblütige Weißwurz)	7	w																
Populus tremula (Zitter-Pappel)	7	w																
Prunus padus (Echte Traubenkirsche)	7	w																
Quercus robur (Stiel-Eiche)	7	w																
Ranunculus repens (Kriechender Hahnenfuß)	7	w																
Ribes uva-crispa (Stachelbeere)	7	w																
Rubus fruticosus agg. (Artengruppe Echte Brombeere)	7	w																
Rubus idaeus (Himbeere)	7	w																
Rumex obtusifolius (Stumpfbblätteriger Ampfer)	7	w																
Salix caprea (Sal-Weide)	7	w																
Salix spec. (Weide)	7	w																
Salix viminalis (Korb-Weide)	7	w																
Sambucus nigra (Schwarzer Holunder)	7	w																
Sambucus racemosa (Trauben-Holunder)	7	w																
Sorbus aucuparia (Eberesche)	7	w																
Symphytum officinale officinale (Echter Beinwell)	7	w																
Trifolium repens (Weiß-Klee)	7	w																
Urtica dioica (Große Brennnessel)	7	w																
														<b>Anzahl Rote Liste Arten</b>		<b>1</b>		
														<b>Anzahl Arten</b>		<b>54</b>		

MS: Mengensystem; M: Mengenangabe, W: Bewertung der Art (FFH-Monitoring), Vs: Vegetationsschicht, St: Status, PA: Autor Phänologie; Ph: Phänologie, Sz: Soziabilität, VS: Vitalitätssystem; V: Vitalität, G: Geschlecht, cf: unsichere Bestimmung, §: Schutz nach BNatSchG, HH: Rote Liste Hamburg, Nds: Rote Liste Niedersachsen, SH: Rote Liste Schleswig-Holstein, D: Rote Liste Deutschland