

Erhebungsbogen

B

Projekt	Biotopkartierung Hamburg	Interne Nr.	87991	
		DK5 DK5-GK	7442	7444
Handlungsbedarf	Nein	DK5 - Name	Berne	
Bearbeitung	LUD	Biotop-Nr. alt	153	15
Räumliche Abbildung	Linie	Kartierung	23.09.2014	
Anzahl Abschnitte	1	Fläche / Länge [m²/m]	172,44	
		Breite (lineare Abb.) [m]	2	

Gesetzlicher Schutz	_ kein gesetzl. Schutz kein gesetzlich geschütztes Biotop	Schutz nur teilweise	Nein
----------------------------	------------------------------------------------------------------	-----------------------------	-------------

Gesamtbewertung	5	Noch wertvoll, gut entwicklungsfähig
– Alter	6	Biotop mittleren Alters, 50 bis 100 Jahre
– Belastungsgrad	5	Flächenhaft mittlere oder örtlich starke Belastung
– Ökolog. Funktion	5	Bedeutung in einem Biotopkomplex, für den lokalen Biotopverbund oder als Puffer
– Seltenheit	6	Seltener Biotoptyp, ohne seltene oder bedrohte Pflges., ungesättigtes Artenspektrum, reliktsische RL-Arten

Bestandsbeschreibung

Kleiner Knickrest am Meiendorfer Mühlenweg, teilweise zwischen Wohnbebauung und Grünland, teilweise zwischen Straße und Fußweg. Der Wall ist nur noch sehr flach, teilweise kam noch wahrnehmbar. Die relativ dichte Baumschicht wird geprägt von Stiel-Eiche, Birke, Erle, höher ausgewachsenen Vogelbeeren, Hainbuchen, Sal-Weiden. Die Strauchschicht ist lückig und besteht überwiegend aus gepflanzten, meist nur niedrigen Rosenbeständen, diese sind zuweilen heckenartig geschnitten, an manchen Stellen aufkommendes Brombeergebüsch. Aufgrund der lückigen Strauchschicht hat eine üppige Krautschicht aus hauptsächlich Giersch, Beifuß, Brennnessel und Ampfer.

Vorkommen an Biotoptypen

1	TF	Typ	HF	F.Anteil
2	BTYP	Biotoptyp		- gesetzl. Grundl.
3	Zusatz	Zusatz zum Biotoptypen		
4	LRT	Lebensraumtyp		
1	1		Ja	100 %
2	HWD	Degenerierter Knick (2000)		
3	kd	degenerierter Knickwall (kd)		

Räumliche Lage

Lagebeschreibung	Am Meiendorfer Mühlenweg		
Nachbarnutzung/en	Wohngebiet, Straße		
Rechtswert (X)	575117	Hochwert (Y)	5943822
Bezirk	Wandsbek	Naturraum	Geestplatten östlich der Alster (696.03)
Stadtteil (OT-Nr.)	Farmsen-Berne (514)	Gemarkung	Sasel (539)
Digitaler Grünplan	<input type="checkbox"/> Hafengesamtgebiet	<input type="checkbox"/> Ramsargebiet	<input type="checkbox"/> EG-Vogelschutzgeb.
Ausgleichsflächen NSG / ND / LSG	<input type="checkbox"/> Biosphärenreservat	<input type="checkbox"/> Nationalpark	<input type="checkbox"/>
FFH-GEBIET			
Wasserschutzgebiet			

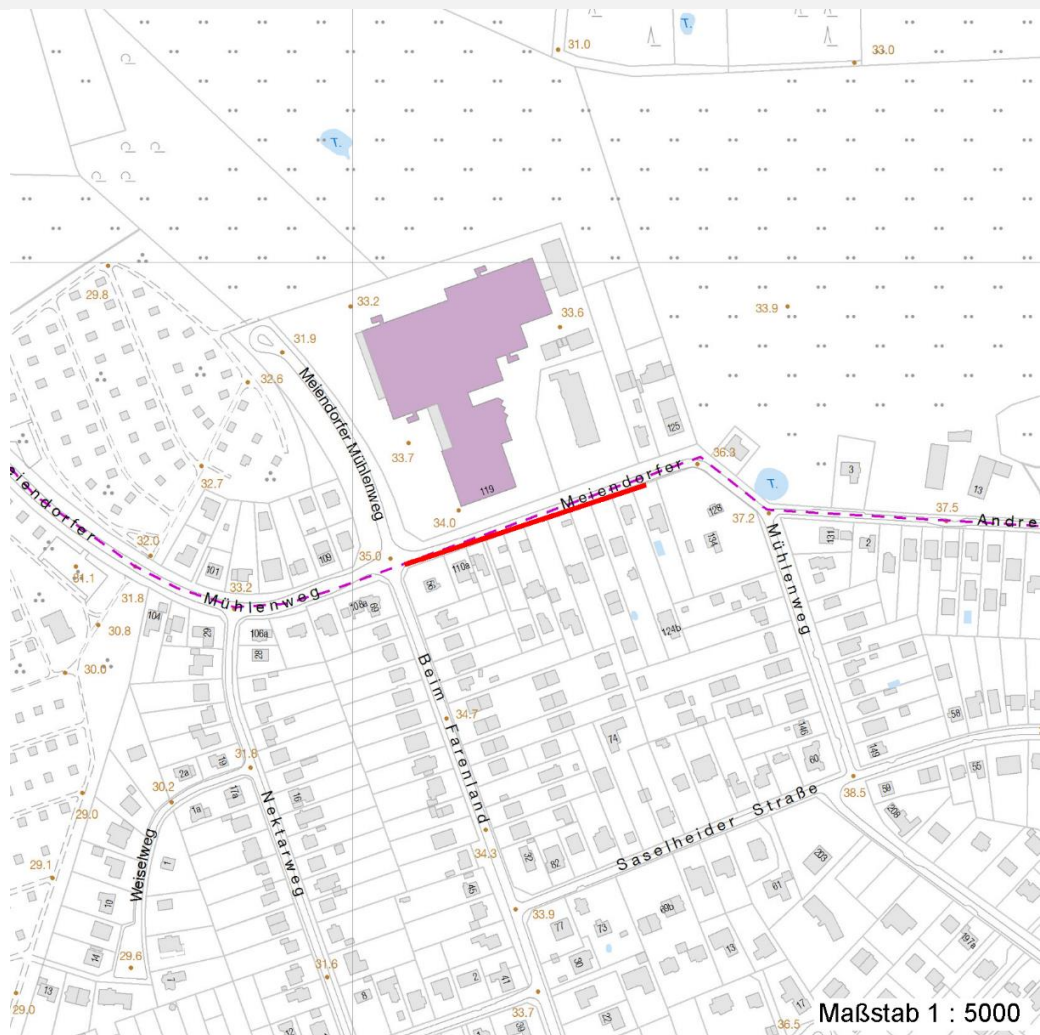
Erhebungsbogen

B

Projekt	Biotopkartierung Hamburg		Interne Nr.	87991
			DK5 DK5-GK	7442 7444
			DK5 - Name	Berne
Handlungsbedarf	Nein		Biotop-Nr. alt	153 15
Bearbeitung	LUD	Kopie Nein	Kartierung	23.09.2014
Räumliche Abbildung	Linie		Fläche / Länge [m²/m]	172,44
Anzahl Abschnitte	1		Breite (lineare Abb.) [m]	2

Räumliche Lage

Karte



Weitere Erhebungsbögen

Interne Nr.	Interne Nr. Zuordnung	DK5	Biotop-Nr.	Kartierung	Zuordnung	DK5 (GK)	Biotop-Nr. (alt)
87991	54799	7442	118	18.08.2005	<	7444	15

Zuordnung: N = nachfolgende Kartierung, K = weitere Kartierungen (zeitlich vorher oder nachher)

Foto

Interne Nr.	Index	Dateiname	Aufnahmerichtung
39181	0	7442_153_230914_1.JPG	
39182	0	7442_153_230914_2.JPG	
39183	0	7442_153_230914_3.JPG	

Weitere Angaben

Merkmal	Wert
Auswertung	
16.04.2020	

Erhebungsbogen

B

Projekt	Biotopkartierung Hamburg	Interne Nr.	87991	
		DK5 DK5-GK	7442	7444
Handlungsbedarf	Nein	DK5 - Name	Berne	
Bearbeitung	LUD	Biotop-Nr. alt	153	15
Räumliche Abbildung	Linie	Kartierung	23.09.2014	
Anzahl Abschnitte	1	Fläche / Länge [m²/m]	172,44	
		Breite (lineare Abb.) [m]	2	

Weitere Angaben

Merkmal	Wert
Gefährdung / Einflüsse	Hoher Anteil nicht heimischer Pflanzen Intensivierung der Nutzung oder Pflege
Wertgesichtspunkte	Dominanz von Laubgehölzen Wertvoller Altbaumbestand Reste von kulturhistorisch typischen Strukturen
zoologisch bedeutsame Strukturen	Gehölzpflanzung
Bedeutung für Tiergruppe	Vögel
Maßnahmen	An- bzw. Nachpflanzung von heimischen Sträuchern Knick auf den Stock setzen - 8.1 Erhaltung von Knicks

Foto

Fotodatei	7442_153_230914_1.JPG	Fotodatei	7442_153_230914_2.JPG
Bildbeschreibung	k.A.	Bildbeschreibung	k.A.
Aufnahmerichtung		Aufnahmerichtung	



Erhebungsbogen

B

Projekt	Biotopkartierung Hamburg	Interne Nr.	87991	
		DK5 DK5-GK	7442	7444
Handlungsbedarf	Nein	DK5 - Name	Berne	
Bearbeitung	LUD	Biotop-Nr. alt	153	15
Räumliche Abbildung	Linie	Kartierung	23.09.2014	
Anzahl Abschnitte	1	Fläche / Länge [m²/m]	172,44	
		Breite (lineare Abb.) [m]	2	

Foto

Fotodatei 7442_153_230914_3.JPG
Bildbeschreibung k.A.
Aufnahmerichtung

Fotodatei
Bildbeschreibung
Aufnahmerichtung



Teilflächenbeschreibung

Teilflächentyp		Teilflächen-Nr.	1
Biotoptyp	Degenerierter Knick (2000)	Biotoptyp	HWD
- Zusatz	degenerierter Knickwall (kd)	- gesetzl. Grundl.	
FFH-LRT		FFH-LRT	
Beschreibung		Entw.potential LRT	
		Hauptfläche	Ja
		Flächenanteil	100 %
		FFH-Unters.Fläche	Nein
		Saatgutfläche	Nein

Erhebungsbogen

B

Projekt	Biotopkartierung Hamburg	Interne Nr.	87991	
		DK5 DK5-GK	7442	7444
Handlungsbedarf	Nein	DK5 - Name	Berne	
Bearbeitung	LUD	Biotop-Nr. alt	153	15
Räumliche Abbildung	Linie	Kartierung	23.09.2014	
Anzahl Abschnitte	1	Fläche / Länge [m²/m]	172,44	
		Breite (lineare Abb.) [m]	2	

Weitere Angaben

Merkmal	Wert
Auswertung	
Gefährdung / Einflüsse	hoher Anteil nicht heimischer Pflanzenarten weitere Degeneration
Maßnahmen	An- bzw. Nachpflanzung von heimischen Sträuchern Knick auf Stock setzen
Boden	
Feuchte	6 - mäßig feucht und wechselfeucht
Stickstoffgehalt	7 - stickstoffreich
Standort, Relief	
Relief	eben, degenerierter Knickwall
Belichtung	7 - halbsonnig
Luft	keine Besonderheiten
Veg. - Deckg./Ant.	
Gesamt	90 %
1. Baumschicht	55 %
Strauchschicht	45 %
1. Krautschicht	70 %

Zeigerwerte der Pflanzenartenliste (Auswertung)

Standort	Belichtung	halbsonnig bis halbschattig	5,7
Boden	Feuchte	mäßig feucht und wechselfeucht	6
	Stickstoff (N)	stickstoffreich	7,4
	Reaktion	neutral	6,5
Vegetation	Mahdverträglichkeit	mäßig schnittverträglich (erster Schnitt nicht vor 1. Juli)	5,4
Zeigerwerte	Futterwert	geringwertiges Futter	3
	Wechselfeuchteanzeiger		3
	Giftpflanzen		0
	Überschw.anzeiger		1

Pflanzenartenliste

Gruppe / Pflanzenart	MS	M	W	Vs	St	PA	Ph	Sz	VS	V	G	cf	Rote Liste			
													§	HH	ND	SH
Tracheobionta (Gefäßpflanzen)																
Acer platanoides (Spitz-Ahorn)	7	w														
Aegopodium podagraria (Giersch)	7	h														
Agrostis gigantea (Riesen-Straußgras)	7	w														
Alnus glutinosa (Schwarz-Erle)	7	w														
Berberis spec. (Berberitze)	7	w														
Betula pendula (Hänge-Birke)	7	w														
Betula pubescens pubescens (Moor-Birke)	7	w														
Carpinus betulus (Hainbuche)	7	w														
Dactylis glomerata (Wiesen-Knäuelgras)	7	w														
Elymus repens (Gewöhnliche Quecke)	7	w														
Epilobium angustifolium (Schmalblättriges Weidenröschen)	7	w														
Epilobium montanum (Berg-Weidenröschen)	7	w														

Erhebungsbogen

B

Projekt	Biotopkartierung Hamburg	Interne Nr.	87991
		DK5 DK5-GK	7442 7444
Handlungsbedarf	Nein	DK5 - Name	Berne
Bearbeitung	LUD	Biotop-Nr. alt	153 15
Räumliche Abbildung	Linie	Kartierung	23.09.2014
Anzahl Abschnitte	1	Fläche / Länge [m²/m]	172,44
		Breite (lineare Abb.) [m]	2

Pflanzenartenliste

Gruppe / Pflanzenart	MS	M	W	Vs	St	PA	Ph	Sz	VS	V	G	cf	Rote Liste					
													§	HH	ND	SH	D	
Equisetum arvense (Acker-Schachtelhalm)	7	w																
Frangula alnus (Faulbaum)	7	w																
Glechoma hederacea (Gundermann)	7	w																
Heraclium sphondylium (Wiesen-Bärenklau)	7	w																
Prunus avium (Vogel-Kirsche)	7	w																
Quercus robur (Stiel-Eiche)	7	w																
Ribes spec. (Stachelbeere)	7	w																
Rosa spec. (Rose)	7	w																
Rosa virginiana (Virginische Rose)	7	w																
Rubus fruticosus agg. (Artengruppe Echte Brombeere)	7	w																
Rumex obtusifolius (Stumpfbältriger Ampfer)	7	w																
Salix caprea (Sal-Weide)	7	w																
Sambucus nigra (Schwarzer Holunder)	7	w																
Sisymbrium officinale (Weg-Rauke)	7	w																
Solidago gigantea (Riesen-Goldrute)	7	w																
Sorbus aucuparia (Eberesche)	7	w																
Urtica dioica (Große Brennessel)	7	w																
Anzahl Rote Liste Arten																		
Anzahl Arten													29					

MS: Mengensystem; M: Mengenangabe, W: Bewertung der Art (FFH-Monitoring), Vs: Vegetationsschicht, St: Status, PA: Autor Phänologie; Ph: Phänologie, Sz: Soziabilität, VS: Vitalitätssystem; V: Vitalität, G: Geschlecht, cf: unsichere Bestimmung, §: Schutz nach BNatSchG, HH: Rote Liste Hamburg, Nds: Rote Liste Niedersachsen, SH: Rote Liste Schleswig-Holstein, D: Rote Liste Deutschland