

Erhebungsbogen

B

Projekt	Biotopkartierung Hamburg	Interne Nr.	87966
		DK5 DK5-GK	7442 7444
		DK5 - Name	Berne
Handlungsbedarf	Nein	Biotop-Nr. alt	152
Bearbeitung	LUD	Kartierung	31.08.2014
Räumliche Abbildung	Fläche	Fläche / Länge [m²/m]	61067,4413
Anzahl Abschnitte	1	Breite (lineare Abb.) [m]	

Gesetzlicher Schutz kein gesetzl. Schutz **kein gesetzlich geschütztes Biotop** **Schutz nur teilweise** **Nein**

Gesamtbewertung	6	Wertvoll
– Alter	6	Biotop mittleren Alters, 50 bis 100 Jahre
– Belastungsgrad	5	Flächenhaft mittlere oder örtlich starke Belastung
– Ökolog. Funktion	6	Hohe Bedeutung in einem Biotopkomplex, für den lokalen Biotopverbund oder als Puffer
– Seltenheit	5	Seltener Biotoptyp, floristisch stark verarmt, ohne seltener Pflges. od. verbr. artenreicher Biotoptyp

Bestandsbeschreibung

Junge Mischwaldbestände aus verschiedenen Gehölzarten: Buchen, Eichen, Birken, Ahorne, Vogelbeeren. Vereinzelt sehr alte Rot-Buchen und Stiel-Eichen. Strauch- und Krautunterwuchs durch starke Beschattung nur mäßig ausgebildet. Faulbaum, Schlehen, Holunder, Haselnuß und Brombeeren kommen als Sträucher vor. Auf dem Boden wachsen Waldflattergras, Goldnessel, Hexenkraut, Sauerklee und Drahtschmiele. Im nördlichen Bereich vom komplett trockengefallenen Blockshörngraben durchzogen bzw. begrenzt. Der gesamte Bereich ist stark zergliedert und zerschnitten von Wegen.

Vorkommen an Biotoptypen

1	TF	Typ	HF	F.Anteil
2	BTYP	Biotoptyp		- gesetzl. Grundl.
3	Zusatz	Zusatz zum Biotoptypen		
4	LRT	Lebensraumtyp		
1	1		Ja	100 %
2	WXH	Laubforst aus heimischen Arten (2000)		

Räumliche Lage

Lagebeschreibung	Berner Wald	Hochwert (Y)	5943150
Nachbarnutzung/en	Wohngebiet, Strasse	Naturraum	Geestplatten östlich der Alster (696.03)
Rechtswert (X)	574784	Gemarkung	Farmsen (545)
Bezirk	Wandsbek	Ramsargebiet	<input type="checkbox"/> EG-Vogelschutzgeb. <input type="checkbox"/>
Stadtteil (OT-Nr.)	Farmsen-Berne (514)	Nationalpark	<input type="checkbox"/>
Digitaler Grünplan	<input type="checkbox"/> Hafengesamtgebiet		
Ausgleichsflächen NSG / ND / LSG	<input type="checkbox"/> Biosphärenreservat		
FFH-GEBIET	LSG Farmsen [HH-2010 / Anteil: 83%], LSG Wandsbeker Geest [HH-2045 / Anteil: 17%]		
Wasserschutzgebiet			

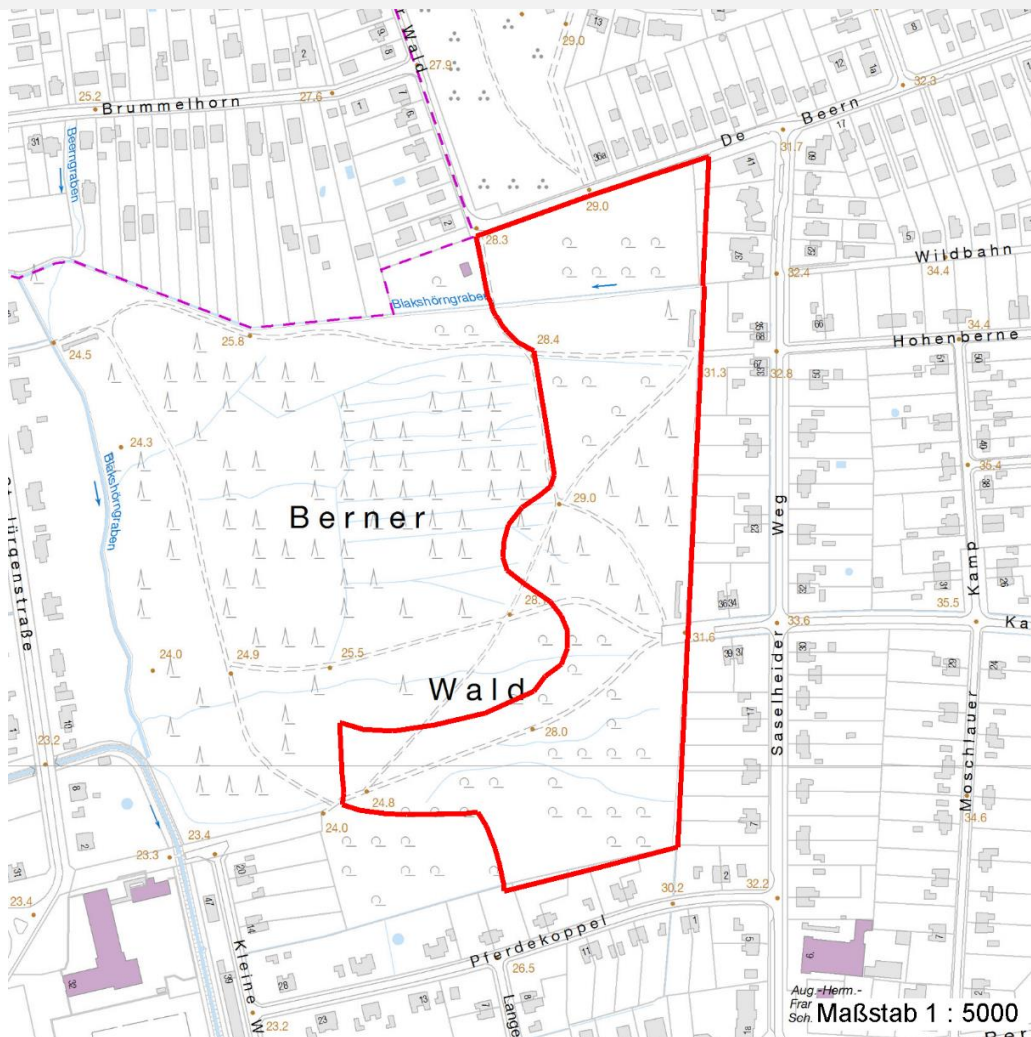
Erhebungsbogen

B

Projekt	Biotopkartierung Hamburg	Interne Nr.	87966
		DK5 DK5-GK	7442 7444
		DK5 - Name	Berne
Handlungsbedarf	Nein	Biotop-Nr. alt	152
Bearbeitung	LUD	Kartierung	31.08.2014
Räumliche Abbildung	Fläche	Fläche / Länge [m²/m]	61067,4413
Anzahl Abschnitte	1	Breite (lineare Abb.) [m]	

Räumliche Lage

Karte



Weitere Erhebungsbögen

Interne Nr.	Interne Nr. Zuordnung	DK5	Biotop-Nr.	Kartierung	Zuordnung	DK5 (GK)	Biotop-Nr. (alt)
87966	54615	7442	27	18.08.2005	K	7444	78

Zuordnung: N = nachfolgende Kartierung, K = weitere Kartierungen (zeitlich vorher oder nachher)

Foto

Interne Nr.	Index	Dateiname	Aufnahmerichtung
39114	0	7442_152_310814_1.JPG	
39115	0	7442_152_310814_2.JPG	

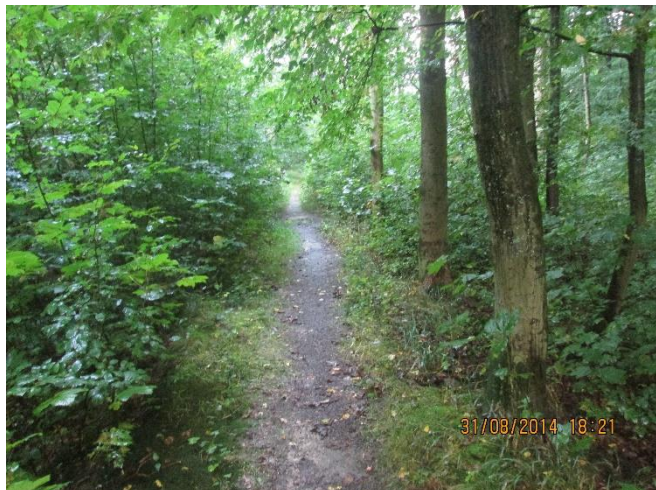
Erhebungsbogen

B

Projekt	Biotopkartierung Hamburg	Interne Nr.	87966
		DK5 DK5-GK	7442 7444
Handlungsbedarf	Nein	DK5 - Name	Berne
Bearbeitung	LUD	Biotop-Nr. alt	152
Räumliche Abbildung	Fläche	Kartierung	31.08.2014
Anzahl Abschnitte	1	Fläche / Länge [m²/m]	61067,4413
		Breite (lineare Abb.) [m]	

Foto

Fotodatei	7442_152_310814_1.JPG	Fotodatei	7442_152_310814_2.JPG
Bildbeschreibung	k.A.	Bildbeschreibung	k.A.
Aufnahmerichtung		Aufnahmerichtung	



Teilflächenbeschreibung

Teilflächentyp		Teilflächen-Nr.	1
Biototyp	Laubforst aus heimischen Arten (2000)	Biototyp	WXH
- Zusatz		- gesetzl. Grundl.	
FFH-LRT		FFH-LRT	
Beschreibung		Entw.potential LRT	
		Hauptfläche	Ja
		Flächenanteil	100 %
		FFH-Unters.Fläche	Nein
		Saatgutfläche	Nein

Weitere Angaben

Merkmal	Wert
Auswertung	
Gefährdung / Einflüsse	Intensivierung der Nutzung oder Pflege Starker Erholungsdruck
zoologisch bedeutsame Strukturen	Totholz
Maßnahmen	Sukzession ungestört ablaufen lassen - 1.1

Projekt	Biotopkartierung Hamburg	Interne Nr.	87966
		DK5 DK5-GK	7442 7444
Handlungsbedarf	Nein	DK5 - Name	Berne
Bearbeitung	LUD	Biotop-Nr. alt	152
Räumliche Abbildung	Fläche	Kartierung	31.08.2014
Anzahl Abschnitte	1	Fläche / Länge [m²/m]	61067,4413
		Breite (lineare Abb.) [m]	

Zeigerwerte der Pflanzenartenliste (Auswertung)

Standort	Belichtung	halbschattig	4,6
Boden	Feuchte	frisch und mäßig frisch	5,4
	Stickstoff (N)	mäßig stickstoffarm bis stickstoffreich	5,8
	Reaktion	mäßig sauer	5,2
Vegetation	Mahdverträglichkeit	mäßig bis gut schnittverträglich (erster Schnitt nicht vor Mitte Juni)	5,8
Zeigerwerte	Futterwert	fast wertloses Futter	1,2
	Wechselfeuchteanzeiger		2
	Giftpflanzen		1
	Überschw.anzeiger		2

Pflanzenartenliste

Gruppe / Pflanzenart	MS	M	W	Vs	St	PA	Ph	Sz	VS	V	G	cf	§	Rote Liste			
														HH	ND	SH	D
Tracheobionta (Gefäßpflanzen)																	
Acer platanoides (Spitz-Ahorn)	7	X		S													
Acer pseudoplatanus (Berg-Ahorn)	7	X		B1													
Aegopodium podagraria (Giersch)	7	X		K1													
Alnus glutinosa (Schwarz-Erle)	7	X		B1													
Athyrium filix-femina (Gewöhnlicher Frauenfarn)	7	X		K1													
Betula pendula (Hänge-Birke)	7	X		B1													
Carex remota (Winkel-Segge)	7	X		K1													
Circaea lutetiana (Gewöhnliches Hexenkraut)	7	X		K1													
Convallaria majalis (Maiglöckchen)	7	X		K1													
Corylus avellana (Haselnuss)	7	X		K1													
Crataegus monogyna (Eingrifflicher Weißdorn)	7	X		S													
Crataegus spec. (Weißdorn)	7	X		S													
Deschampsia cespitosa (Rasen-Schmiele)	7	X		K1													
Epilobium montanum (Berg-Weidenröschen)	7	X		K1													
Fagus sylvatica (Rotbuche)	7	X		B1													
Festuca gigantea (Riesen-Schwingel)	7	X															
Filipendula ulmaria (Mädesüß)	7	X															
Frangula alnus (Faulbaum)	7	X															
Fraxinus excelsior (Gewöhnliche Esche)	7	X															
Galeobdolon luteum (Echte Goldnessel)	7	h											V				
Galium aparine (Kletten-Labkraut)	7	X															
Geum urbanum (Echte Nelkenwurz)	7	X															
Glechoma hederacea (Gundermann)	7	h															
Hedera helix (Efeu)	7	X															
Holcus mollis (Weiches Honiggras)	7	X															
Impatiens parviflora (Kleinblütiges Springkraut)	7	X															
Larix spec. (Lärche)	7	X		B1													
Lonicera periclymenum (Wald-Geißblatt)	7	X															
Maianthemum bifolium (Zweiblättrige Schattenblume)	7	X															
Milium effusum (Wald-Fluttergras)	7	h															
Oxalis acetosella (Wald-Sauerklee)	7	h															
Polygonatum multiflorum (Vielblütige Weißwurz)	7	X															
Prunus padus (Echte Traubenkirsche)	7	X															
Prunus spinosa (Schlehe)	7	X															

Erhebungsbogen

B

Projekt	Biotopkartierung Hamburg	Interne Nr.	87966
		DK5 DK5-GK	7442 7444
Handlungsbedarf	Nein	DK5 - Name	Berne
Bearbeitung	LUD	Biotop-Nr. alt	152
Räumliche Abbildung	Fläche	Kartierung	31.08.2014
Anzahl Abschnitte	1	Fläche / Länge [m²/m]	61067,4413
		Breite (lineare Abb.) [m]	

Pflanzenartenliste

Gruppe / Pflanzenart	MS	M	W	Vs	St	PA	Ph	Sz	VS	V	G	cf	§	Rote Liste			
														HH	ND	SH	D
Quercus robur (Stiel-Eiche)	7	h		B1													
Rubus fruticosus agg. (Artengruppe Echte Brombeere)	7	X															
Rumex obtusifolius (Stumpfbblätteriger Ampfer)	7	X															
Sambucus nigra (Schwarzer Holunder)	7	X															
Sorbus aucuparia (Eberesche)	7	h		B1													
Urtica dioica (Große Brennessel)	7	X															
Anzahl Rote Liste Arten													1				
Anzahl Arten													40				

MS: Mengensystem; M: Mengenangabe, W: Bewertung der Art (FFH-Monitoring), Vs: Vegetationsschicht, St: Status, PA: Autor Phänologie; Ph: Phänologie, Sz: Soziabilität, VS: Vitalitätssystem; V: Vitalität, G: Geschlecht, cf: unsichere Bestimmung, §: Schutz nach BNatSchG, HH: Rote Liste Hamburg, Nds: Rote Liste Niedersachsen, SH: Rote Liste Schleswig-Holstein, D: Rote Liste Deutschland