

Erhebungsbogen

B

Projekt	Biotopkartierung Hamburg		Interne Nr.	54780
			DK5 DK5-GK	7442 7444
			DK5 - Name	Berne
Handlungsbedarf	Nein		Biotop-Nr. alt	133 74
Bearbeitung	BUC	Kopie	Nein	Kartierung
Räumliche Abbildung	Linie			18.08.2005
Anzahl Abschnitte	1			Fläche / Länge [m²/m]
				715,798
				Breite (lineare Abb.) [m]

Gesetzlicher Schutz	<input type="checkbox"/> kein gesetzl. Schutz	<input type="checkbox"/> kein gesetzlich geschütztes Biotop	<input type="checkbox"/> Schutz nur teilweise	<input checked="" type="checkbox"/> Nein
----------------------------	---	---	---	--

Gesamtbewertung	5	Noch wertvoll, gut entwicklungsfähig
– Alter	6	Biotop mittleren Alters, 50 bis 100 Jahre
– Belastungsgrad	4	Flächenhaft deutliche Belastung ohne nachh. Schäden
– Ökolog. Funktion	7	Sehr hohe Bedeutung in einem Biotopkomplex, für den lokalen Biotopverbund oder als Puffer
– Seltenheit	5	Seltener Biotoptyp, floristisch stark verarmt, ohne seltener Pflges. od. verbr. artenreicher Biotoptyp

Bestandsbeschreibung

Berner Au nördlich der Berner Allee, die in diesem Abschnitt durchgehend begradigt, sehr langsam fließend, überwiegend beschattet und mit Regelprofil und sehr steilen Ufern ausgebaut ist. Die Ufer sind überwiegend unbefestigt, lediglich im Bereich der Straßenquerungen ist das Ufer teilweise mit Natursteinverbau, teilweise mit Bongossibrettern befestigt. Der Bach wird vermutlich regelmäßig ausgeräumt und weist kaum fließgewässertypische Vegetation auf. Die Ausbildung der Ufervegetation ist abhängig von der Nutzung der angrenzenden Privatgrundstücke. In Abschnitten wo die Gartennutzung nur bis zur Oberkante der Böschung reicht und somit keine Böschungsmahd stattfindet, hat sich ein arten- und blütenreicher Krautsaum mit Baldrian, Mädesüß, Wiesenplatterbse, Rohrglanzgras u.ä. ausgebildet hat. Streckenweise sind Bäume oder Sträucher am Ufer gepflanzt.

Vorkommen an Biotoptypen

1	TF	Typ	HF	F.Anteil
2	BTYP	Biotoptyp		- gesetzl. Grundl.
3	Zusatz	Zusatz zum Biotoptypen		
4	LRT	Lebensraumtyp		
1	1		Ja	98 %
2	FBM	Bach, naturnah mit Beeinträchtigungen/Verbauungen (2000)		
4	kein LRT	kein Lebensraumtyp nach FFH-Richtlinie		
1	2			2 %
2	FX	Fließgewässer, verrohrt (2000)		

Räumliche Lage

Lagebeschreibung	nördlich Berner Allee	
Nachbarnutzung/en	Wohngebiet, Schule, Berner Wald, Straße	
Rechtswert (X)	574416	Hochwert (Y)
Bezirk	Wandsbek	Naturraum
		Geestplatten östlich der Alster (696.03)
Stadtteil (OT-Nr.)	Farmsen-Berne (514)	Gemarkung
Digitaler Grünplan	<input type="checkbox"/> Hafengesamtgebiet	Ramsargebiet
		<input type="checkbox"/> EG-Vogelschutzgeb.
Ausgleichsflächen NSG / ND / LSG	<input type="checkbox"/> Biosphärenreservat	Nationalpark
FFH-GEBIET		
Wasserschutzgebiet		

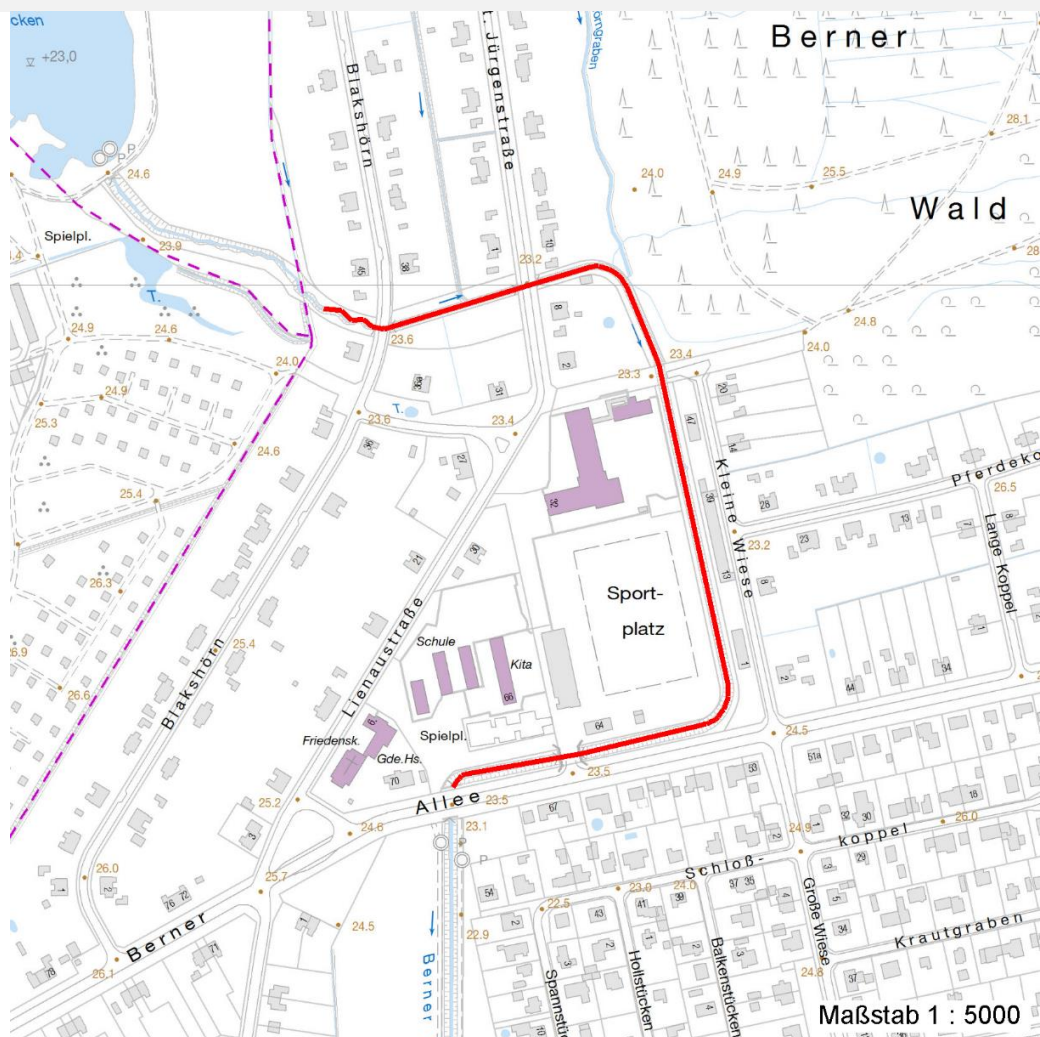
Erhebungsbogen

B

Projekt	Biotopkartierung Hamburg	Interne Nr.	54780
		DK5 DK5-GK	7442 7444
		DK5 - Name	Berne
Handlungsbedarf	Nein	Biotop-Nr. alt	133 74
Bearbeitung	BUC	Kartierung	18.08.2005
Räumliche Abbildung	Linie	Fläche / Länge [m²/m]	715,798
Anzahl Abschnitte	1	Breite (lineare Abb.) [m]	

Räumliche Lage

Karte



Weitere Erhebungsbögen

Interne Nr.	Interne Nr. Zuordnung	DK5	Biotop-Nr.	Kartierung	Zuordnung	DK5 (GK)	Biotop-Nr. (alt)
54780	54779	7442	133	10.09.1997	K	7444	74
54780	87983	7442	133	02.09.2014	K	7444	74

Zuordnung: N = nachfolgende Kartierung, K = weitere Kartierungen (zeitlich vorher oder nachher)

Foto

Interne Nr.	Index	Dateiname	Aufnahmerichtung
10240	0	7442_133_180805_1.JPG	

Weitere Angaben

Merkmal	Wert
Auswertung	
Gefährdung / Einflüsse	Pflegeintensivierung

Erhebungsbogen

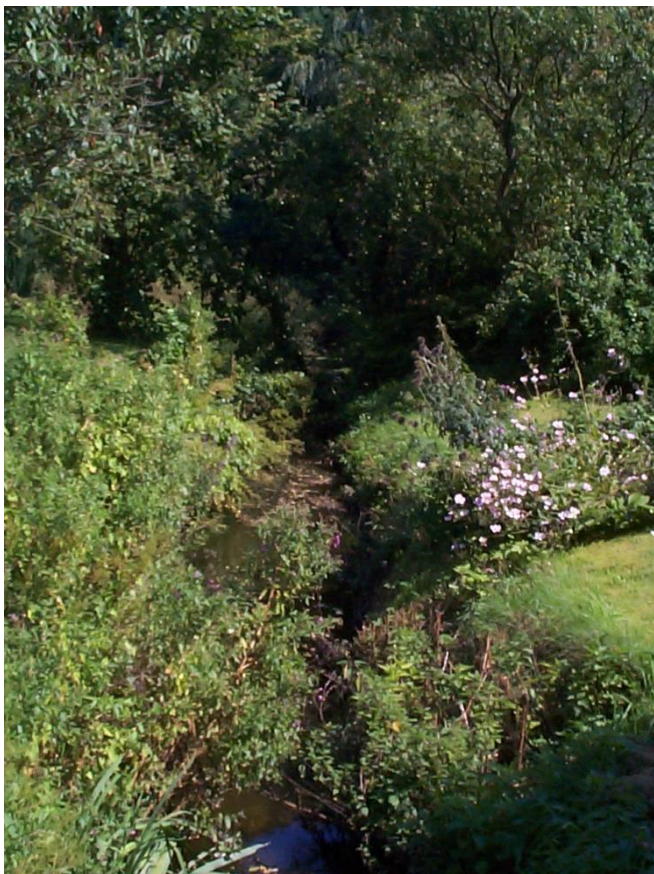
B

Projekt	Biotopkartierung Hamburg	Interne Nr.	54780	
		DK5 DK5-GK	7442	7444
Handlungsbedarf	Nein	DK5 - Name	Berne	
Bearbeitung	BUC	Biotop-Nr. alt	133	74
Räumliche Abbildung	Linie	Kartierung	18.08.2005	
Anzahl Abschnitte	1	Fläche / Länge [m²/m]	715,798	
		Breite (lineare Abb.) [m]		

Weitere Angaben

Merkmal	Wert
Wertgesichtspunkte	Bedeutung für den Biotopverbund Ufervegetation
Maßnahmen	Ökologisch positive Entwicklungstendenz Extensivierung der Böschungspflege

Foto

Fotodatei 7442_133_180805_1.JPG**Bildbeschreibung**
Aufnahmerichtung**Fotodatei**
Bildbeschreibung
Aufnahmerichtung

Erhebungsbogen

B

Projekt	Biotopkartierung Hamburg	Interne Nr.	54780	
		DK5 DK5-GK	7442	7444
Handlungsbedarf	Nein	DK5 - Name	Berne	
Bearbeitung	BUC	Biotop-Nr. alt	133	74
Räumliche Abbildung	Linie	Kartierung	18.08.2005	
Anzahl Abschnitte	1	Fläche / Länge [m²/m]	715,798	
		Breite (lineare Abb.) [m]		

Teilflächenbeschreibung

Teilflächentyp		Teilflächen-Nr.	1
Biotoptyp	Bach, naturnah mit Beeinträchtigungen/Verbauungen (2000)	Biotoptyp	FBM
- Zusatz		- gesetzl. Grundl.	
FFH-LRT	kein Lebensraumtyp nach FFH-Richtlinie	FFH-LRT	kein LRT
Beschreibung	Standort: Substrat: Schlick, Sand	Entw.potential LRT	
		Hauptfläche	Ja
		Flächenanteil	98 %
		FFH-Unters.Fläche	Nein
		Saatgutfläche	Nein

Weitere Angaben

Merkmal	Wert
Boden	
Feuchte	6 - mäßig feucht und wechselfeucht
Stickstoffgehalt	7 - stickstoffreich
Standort, Relief	
Relief	Regelprofil, natürl. & verb. Ufer
Belichtung	7 - halbsonnig
Luft	keine Besonderheiten
Veg. - Deckg./Ant.	
Gesamt	50 %
1. Krautschicht	100 %

Zeigerwerte der Pflanzenartenliste (Auswertung)

Standort	Belichtung	halbsonnig	6,5
Boden	Feuchte	mäßig feucht und wechselfeucht	6,1
	Stickstoff (N)	mäßig stickstoffarm bis stickstoffreich	6,4
	Reaktion	schwach sauer	6,5
Vegetation	Mahdverträglichkeit	mäßig bis gut schnittverträglich (erster Schnitt nicht vor Mitte Juni)	6,1
Zeigerwerte	Futterwert	ausreichende Futterqualität	5,3
	Wechselfeuchteanzeiger		6
	Giftpflanzen		1
	Überschw.anzeiger		1

Pflanzenartenliste

Gruppe / Pflanzenart	MS	M	W	Vs	St	PA	Ph	Sz	VS	V	G	cf	§	Rote Liste			
														HH	ND	SH	D
Tracheobionta (Gefäßpflanzen)																	
Aegopodium podagraria (Giersch)	7	h		K1													
Agrostis stolonifera (Ausläufer-Straußgras)	7	h		K1													
Alchemilla vulgaris agg. (Artengruppe Gewöhnlicher Frauenmantel)	7	w		K1											G		
Alopecurus pratensis (Wiesen-Fuchsschwanz)	7	h		K1													
Anthriscus sylvestris (Wiesen-Kerbel)	7	w		K1													

Erhebungsbogen

B

Projekt	Biotopkartierung Hamburg	Interne Nr.	54780
		DK5 DK5-GK	7442 7444
Handlungsbedarf	Nein	DK5 - Name	Berne
Bearbeitung	BUC	Biotop-Nr. alt	133 74
Räumliche Abbildung	Linie	Kartierung	18.08.2005
Anzahl Abschnitte	1	Fläche / Länge [m²/m]	715,798
		Breite (lineare Abb.) [m]	

Pflanzenartenliste

Gruppe / Pflanzenart	MS	M	W	Vs	St	PA	Ph	Sz	VS	V	G	cf	§	Rote Liste				
														HH	ND	SH	D	
Arrhenatherum elatius (Glatthafer)	7	w		K1														
Betula pendula (Hänge-Birke)	7	w		B1														
Bidens spec. (Zweizahn)	7	w		K1														
Calystegia sepium (Zaun-Winde)	7	w		K1														
Cirsium arvense (Acker-Kratzdistel)	7	w		K1														
Corylus avellana (Haselnuss)	7	h		S														
Dactylis glomerata (Wiesen-Knäuelgras)	7	h		K1														
Festuca gigantea (Riesen-Schwingel)	7	w		K1														
Filipendula ulmaria (Mädesüß)	7	w		K1														
Galium aparine (Kletten-Labkraut)	7	w		K1														
Heraclium sphondylium (Wiesen-Bärenklau)	7	w		K1														
Holcus lanatus (Wolliges Honiggras)	7	h		K1														
Lapsana communis (Rainkohl)	7	w		K1														
Lathyrus pratensis (Wiesen-Platterbse)	7	w		K1														
Lysimachia nummularia (Pfennigkraut)	7	w		K1														
Lysimachia vulgaris (Gewöhnlicher Gilbweiderich)	7	w		K1														
Lythrum salicaria (Blut-Weiderich)	7	w		K1														
Phalaris arundinacea (Rohr-Glanzgras)	7	w		K1														
Phleum pratense (Wiesen-Lieschgras)	7	h		K1														
Poa pratensis agg. (Artengruppe Wiesen-Rispengras)	7	w		K1														
Poa trivialis (Gewöhnliches Rispengras)	7	h		K1														
Potamogeton crispus (Krauses Laichkraut)	7	w		-														
Prunus padus (Echte Traubenkirsche)	7	w		S														
Rumex acetosa (Großer Sauerampfer)	7	w		K1														
Rumex obtusifolius (Stumpfbblätteriger Ampfer)	7	w		K1														
Salix x smithiana (Kübler-Weide)	7	w		S														D
Scrophularia nodosa (Knotige Braunwurz)	7	w		K1														
Stachys sylvatica (Wald-Ziest)	7	w		K1														
Stellaria graminea (Gras-Sternmiere)	7	w		K1														
Urtica dioica (Große Brennessel)	7	h		K1														
Valeriana excelsa sambucifolia (Holunderblättriger Baldrian)	7	h		K1												D	D	D
Veronica chamaedrys (Gamander-Ehrenpreis)	7	h		K1														
Vicia cracca (Vogel-Wicke)	7	h		K1														
Anzahl Rote Liste Arten															1	2	2	
Anzahl Arten														38				

MS: Mengensystem; M: Mengenangabe, W: Bewertung der Art (FFH-Monitoring), Vs: Vegetationsschicht, St: Status, PA: Autor Phänologie; Ph: Phänologie, Sz: Soziabilität, VS: Vitalitätssystem; V: Vitalität, G: Geschlecht, cf: unsichere Bestimmung, §: Schutz nach BNatSchG, HH: Rote Liste Hamburg, Nds: Rote Liste Niedersachsen, SH: Rote Liste Schleswig-Holstein, D: Rote Liste Deutschland

Erhebungsbogen

B

Projekt	Biotopkartierung Hamburg	Interne Nr.	54780
		DK5 DK5-GK	7442 7444
Handlungsbedarf	Nein	DK5 - Name	Berne
Bearbeitung	BUC	Biotop-Nr. alt	133 74
Räumliche Abbildung	Linie	Kartierung	18.08.2005
Anzahl Abschnitte	1	Fläche / Länge [m²/m]	715,798
		Breite (lineare Abb.) [m]	

Teilflächenbeschreibung

Teilflächentyp		Teilflächen-Nr.	2
Biotoptyp	Fließgewässer, verrohrt (2000)	Biotoptyp	FX
- Zusatz		- gesetzl. Grundl.	
FFH-LRT		FFH-LRT	
Beschreibung		Entw.potential LRT	
		Hauptfläche	
		Flächenanteil	2 %
		FFH-Unters.Fläche	Nein
		Saatgutfläche	Nein