

# Erhebungsbogen

**B**

<b>Projekt</b>	Biotopkartierung Hamburg	<b>Interne Nr.</b>	87983	
		<b>DK5   DK5-GK</b>	<b>7442</b>	7444
<b>Handlungsbedarf</b>	Nein	<b>DK5 - Name</b>	Berne	
<b>Bearbeitung</b>	LUD	<b>Biotop-Nr.   alt</b>	<b>133</b>	74
<b>Räumliche Abbildung</b>	Linie	<b>Kartierung</b>	02.09.2014	
<b>Anzahl Abschnitte</b>	1	<b>Fläche / Länge [m<sup>2</sup>/m]</b>	715,8	
		<b>Breite (lineare Abb.) [m]</b>	3,5	

<b>Gesetzlicher Schutz</b>	§ 30 (2) 1.1 Natürliche oder naturnahe Fließgewässer	<b>Schutz nur teilweise</b>	<b>Nein</b>
----------------------------	--	-----------------------------	-------------

<b>Gesamtbewertung</b>	6 Wertvoll
– <b>Alter</b>	6 Biotop mittleren Alters, 50 bis 100 Jahre
– <b>Belastungsgrad</b>	5 Flächenhaft mittlere oder örtlich starke Belastung
– <b>Ökolog. Funktion</b>	7 Sehr hohe Bedeutung in einem Biotopkomplex, für den lokalen Biotopverbund oder als Puffer
– <b>Seltenheit</b>	6 Seltener Biotoptyp, ohne seltene oder bedrohte Pflges., ungesättigtes Artenspektrum, reliktsiche RL-Arten

## Bestandsbeschreibung

Berner Au nördlich der Berner Allee, die in diesem Abschnitt durchgehend begradigt, unterschiedlich schnell fließend, meist jedoch sehr langsam, überwiegend beschattet und mit Regelprofil und sehr steilen Ufern ausgebaut ist. Die Ufer sind überwiegend unbefestigt, lediglich im Bereich der Straßenquerungen ist das Ufer teilweise mit Natursteinverbau, teilweise mit Bongossibrettern befestigt. Zum Teil fließgewässertypische Vegetation aus Wasserstern, schwimmenden Laichkraut und Bachungen-Ehrenpreis. Die Ausbildung der Ufervegetation ist abhängig von der Nutzung der angrenzenden Privatgrundstücke. In Abschnitten wo die Gartennutzung nur bis zur Oberkante der Böschung reicht und somit keine Böschungsmahd stattfindet, hat sich ein arten- und blütenreicher Krautsaum mit Baldrian, Mädessüß, Wiesenplatterbse, Rohrglanzgras u.ä. ausgebildet hat. Streckenweise sind Bäume oder Sträucher am Ufer gepflanzt.

## Vorkommen an Biotoptypen

1	TF	BTYP	Typ	HF	F.Anteil
2		Zusatz	Zusatz zum Biotoptypen		- gesetzl. Grundl.
3		LRT	Lebensraumtyp		
4					
1	1			Ja	98 %
2		FBM	Bach, naturnah mit Beeinträchtigungen/Verbauungen (2000)		
4		kein LRT	kein Lebensraumtyp nach FFH-Richtlinie		
1	2				2 %
2		FX	Fließgewässer, verrohrt (2000)		

## Räumliche Lage

<b>Lagebeschreibung</b>	nördlich Berner Allee		
<b>Nachbarnutzung/en</b>	Wohngebiet, Schule, Berner Wald, Straße		
<b>Rechtswert (X)</b>	574416	<b>Hochwert (Y)</b>	5942836
<b>Bezirk</b>	Wandsbek	<b>Naturraum</b>	Geestplatten östlich der Alster (696.03)
<b>Stadtteil (OT-Nr.)</b>	Farmsen-Berne (514)	<b>Gemarkung</b>	Farmsen (545)
<b>Digitaler Grünplan</b>	<input type="checkbox"/> Hafengesamtgebiet	<input type="checkbox"/> Ramsargebiet	<input type="checkbox"/> EG-Vogelschutzgeb.
<b>Ausgleichsflächen</b>	<input type="checkbox"/> Biosphärenreservat	<input type="checkbox"/> Nationalpark	<input type="checkbox"/>
<b>NSG / ND / LSG</b>			
<b>FFH-GEBIET</b>			
<b>Wasserschutzgebiet</b>			

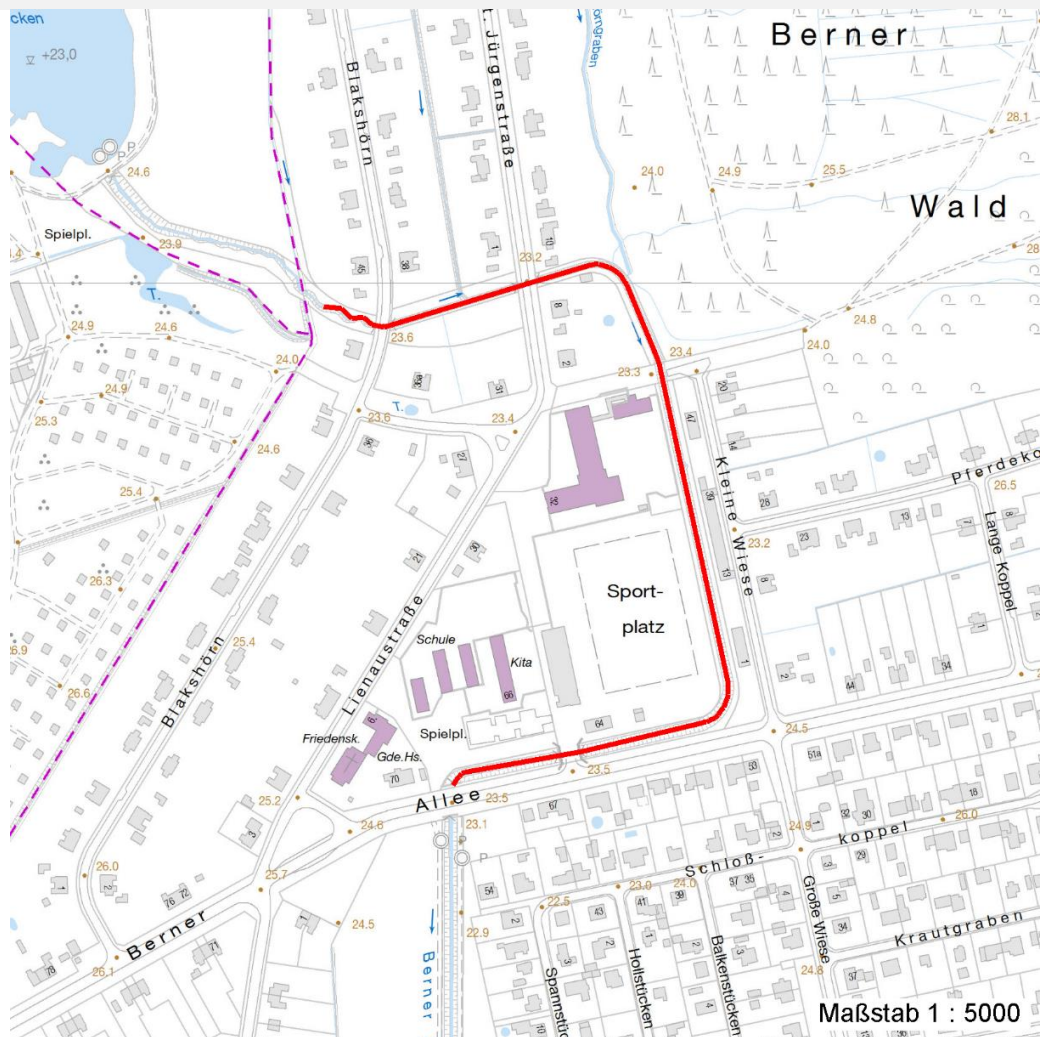
# Erhebungsbogen

**B**

<b>Projekt</b>	Biotopkartierung Hamburg	<b>Interne Nr.</b>	87983
		<b>DK5   DK5-GK</b>	<b>7442</b> 7444
		<b>DK5 - Name</b>	Berne
<b>Handlungsbedarf</b>	Nein	<b>Biotop-Nr.   alt</b>	<b>133</b> 74
<b>Bearbeitung</b>	LUD	<b>Kartierung</b>	02.09.2014
<b>Räumliche Abbildung</b>	Linie	<b>Fläche / Länge [m<sup>2</sup>/m]</b>	715,8
<b>Anzahl Abschnitte</b>	1	<b>Breite (lineare Abb.) [m]</b>	3,5

## Räumliche Lage

Karte



## Weitere Erhebungsbögen

Interne Nr.	Interne Nr. Zuordnung	DK5	Biotop-Nr.	Kartierung	Zuordnung	DK5 (GK)	Biotop-Nr. (alt)
87983	54779	7442	133	10.09.1997	K	7444	74
87983	54780	7442	133	18.08.2005	K	7444	74

Zuordnung: N = nachfolgende Kartierung, K = weitere Kartierungen (zeitlich vorher oder nachher)

## Foto

Interne Nr.	Index	Dateiname	Aufnahmerichtung
39158	0	7442_133_020914_1.JPG	
39159	0	7442_133_020914_2.JPG	
39160	0	7442_133_020914_3.JPG	
39161	0	7442_133_020914_4.JPG	
39162	0	7442_133_020914_5.JPG	

# Erhebungsbogen

**B**

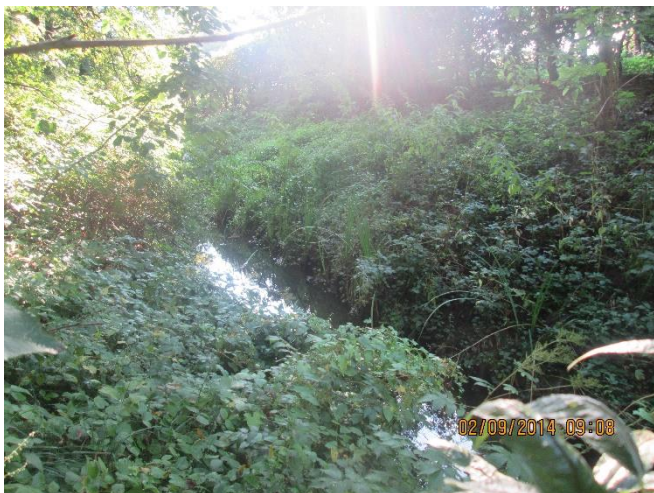
<b>Projekt</b>	Biotopkartierung Hamburg	<b>Interne Nr.</b>	87983
		<b>DK5   DK5-GK</b>	<b>7442</b> 7444
<b>Handlungsbedarf</b>	Nein	<b>DK5 - Name</b>	Berne
<b>Bearbeitung</b>	LUD	<b>Biotop-Nr.   alt</b>	<b>133</b> 74
<b>Räumliche Abbildung</b>	Linie	<b>Kartierung</b>	02.09.2014
<b>Anzahl Abschnitte</b>	1	<b>Fläche / Länge [m<sup>2</sup>/m]</b>	715,8
		<b>Breite (lineare Abb.) [m]</b>	3,5

## Weitere Angaben

Merkmal	Wert
<b>Auswertung</b>	
Gefährdung / Einflüsse	Pflegeintensivierung
Wertgesichtspunkte	Bedeutung für den Biotopverbund Ufervegetation Ökologisch positive Entwicklungstendenz
Maßnahmen	Extensivierung der Böschungspflege

## Foto

<b>Fotodatei</b>	7442_133_020914_1.JPG	<b>Fotodatei</b>	7442_133_020914_2.JPG
<b>Bildbeschreibung</b>	k.A.	<b>Bildbeschreibung</b>	k.A.
<b>Aufnahmerichtung</b>		<b>Aufnahmerichtung</b>	





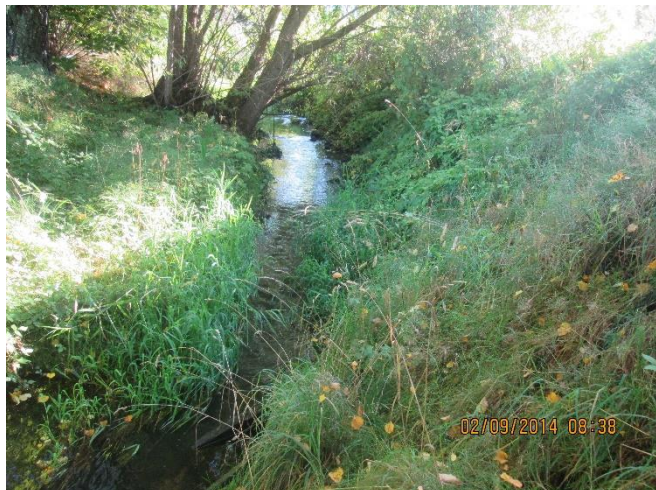
# Erhebungsbogen

**B**

<b>Projekt</b>	Biotopkartierung Hamburg	<b>Interne Nr.</b>	87983
		<b>DK5   DK5-GK</b>	<b>7442</b> 7444
<b>Handlungsbedarf</b>	Nein	<b>DK5 - Name</b>	Berne
<b>Bearbeitung</b>	LUD	<b>Biotop-Nr.   alt</b>	<b>133</b> 74
<b>Räumliche Abbildung</b>	Linie	<b>Kartierung</b>	02.09.2014
<b>Anzahl Abschnitte</b>	1	<b>Fläche / Länge [m<sup>2</sup>/m]</b>	715,8
		<b>Breite (lineare Abb.) [m]</b>	3,5

## Foto

<b>Fotodatei</b>	7442_133_020914_3.JPG	<b>Fotodatei</b>	7442_133_020914_4.JPG
<b>Bildbeschreibung</b>	k.A.	<b>Bildbeschreibung</b>	k.A.
<b>Aufnahmerichtung</b>		<b>Aufnahmerichtung</b>	



## Teilflächenbeschreibung

<b>Teilflächentyp</b>		<b>Teilflächen-Nr.</b>	1
<b>Biototyp</b>	Bach, naturnah mit Beeinträchtigungen/Verbauungen (2000)	<b>Biototyp</b>	FBM
- <b>Zusatz</b>		- <b>gesetzl. Grundl.</b>	
<b>FFH-LRT</b>	kein Lebensraumtyp nach FFH-Richtlinie	<b>FFH-LRT</b>	kein LRT
<b>Beschreibung</b>	Arteninventar und Ausprägung entspricht nicht den LRT-Kriterien	<b>Entw.potential LRT</b>	
		<b>Hauptfläche</b>	Ja
		<b>Flächenanteil</b>	98 %
		<b>FFH-Unters.Fläche</b>	Nein
		<b>Saatgutfläche</b>	Nein

## Weitere Angaben

Merkmal	Wert
<b>Auswertung</b>	
Gefährdung / Einflüsse	Intensivierung der Pflege
Maßnahmen	Sukzession ungestört ablaufen lassen - 1.1
<b>Boden</b>	
Feuchte	6 - mäßig feucht und wechselfeucht
Stickstoffgehalt	7 - stickstoffreich
<b>Standort, Relief</b>	
Relief	Regelprofil, natürl. & verb. Ufer
Belichtung	7 - halbsonnig
Luft	keine Besonderheiten
<b>Veg. - Deckg./Ant.</b>	
Gesamt	50 %
1. Krautschicht	100 %

# Erhebungsbogen

**B**

<b>Projekt</b>	Biotopkartierung Hamburg	<b>Interne Nr.</b>	87983
		<b>DK5   DK5-GK</b>	<b>7442</b> 7444
<b>Handlungsbedarf</b>	Nein	<b>DK5 - Name</b>	Berne
<b>Bearbeitung</b>	LUD	<b>Biotop-Nr.   alt</b>	<b>133</b> 74
<b>Räumliche Abbildung</b>	Linie	<b>Kartierung</b>	02.09.2014
<b>Anzahl Abschnitte</b>	1	<b>Fläche / Länge [m<sup>2</sup>/m]</b>	715,8
		<b>Breite (lineare Abb.) [m]</b>	3,5

## Zeigerwerte der Pflanzenartenliste (Auswertung)

<b>Standort</b>	<b>Belichtung</b>	halbsonnig	6,6
<b>Boden</b>	<b>Feuchte</b>	feucht	6,6
	<b>Stickstoff (N)</b>	stickstoffreich	6,6
	<b>Reaktion</b>	neutral	6,7
<b>Vegetation</b>	<b>Mahdverträglichkeit</b>	mäßig bis gut schnittverträglich (erster Schnitt nicht vor Mitte Juni)	5,9
<b>Zeigerwerte</b>	<b>Futterwert</b>	ausreichende Futterqualität	5
	<b>Wechselfeuchteanzeiger</b>		6
	<b>Giftpflanzen</b>		1
	<b>Überschw.anzeiger</b>		1

## Pflanzenartenliste

Gruppe / Pflanzenart	MS	M	W	Vs	St	PA	Ph	Sz	VS	V	G	cf	Rote Liste					
													§	HH	ND	SH	D	
<b>Tracheobionta (Gefäßpflanzen)</b>																		
Aegopodium podagraria (Giersch)	7	h																
Agrostis stolonifera (Ausläufer-Straußgras)	7	h																
Alchemilla vulgaris agg. (Artengruppe Gewöhnlicher Frauenmantel)	7	w																G
Alopecurus pratensis (Wiesen-Fuchsschwanz)	7	h																
Anthriscus sylvestris (Wiesen-Kerbel)	7	w																
Arrhenatherum elatius (Glatthafer)	7	w																
Betula pendula (Hänge-Birke)	7	w																
Bidens spec. (Zweizahn)	7	w																
Callitriche spec. (Wasserstern)	7	z																
Calystegia sepium (Zaun-Winde)	7	l																
Circaea lutetiana (Gewöhnliches Hexenkraut)	7	X																
Cirsium arvense (Acker-Kratzdistel)	7	w																
Corylus avellana (Haselnuss)	7	h																
Dactylis glomerata (Wiesen-Knäuelgras)	7	h																
Festuca gigantea (Riesen-Schwingel)	7	w																
Filipendula ulmaria (Mädesüß)	7	w																
Galium aparine (Kletten-Labkraut)	7	w																
Heracleum sphondylium (Wiesen-Bärenklau)	7	w																
Holcus lanatus (Wolliges Honiggras)	7	h																
Lapsana communis (Rainkohl)	7	w																
Lathyrus pratensis (Wiesen-Platterbse)	7	w																
Lysimachia nummularia (Pfennigkraut)	7	w																
Lysimachia vulgaris (Gewöhnlicher Gilbweiderich)	7	w																
Lythrum salicaria (Blut-Weiderich)	7	w																
Phalaris arundinacea (Rohr-Glanzgras)	7	w																
Phleum pratense (Wiesen-Lieschgras)	7	h																
Phragmites australis (Schilf)	7	l																
Poa pratensis agg. (Artengruppe Wiesen-Rispengras)	7	w																
Poa trivialis (Gewöhnliches Rispengras)	7	h																
Potamogeton crispus (Krauses Laichkraut)	7	w																

# Erhebungsbogen

**B**

<b>Projekt</b>	Biotopkartierung Hamburg	<b>Interne Nr.</b>	87983
		<b>DK5   DK5-GK</b>	<b>7442</b> 7444
<b>Handlungsbedarf</b>	Nein	<b>DK5 - Name</b>	Berne
<b>Bearbeitung</b>	LUD	<b>Biotop-Nr.   alt</b>	<b>133</b> 74
<b>Räumliche Abbildung</b>	Linie	<b>Kartierung</b>	02.09.2014
<b>Anzahl Abschnitte</b>	1	<b>Fläche / Länge [m<sup>2</sup>/m]</b>	715,8
		<b>Breite (lineare Abb.) [m]</b>	3,5

## Pflanzenartenliste

Gruppe / Pflanzenart	MS	M	W	Vs	St	PA	Ph	Sz	VS	V	G	cf	§	Rote Liste			
														HH	ND	SH	D
Potamogeton natans (Schwimmendes Laichkraut)	7	X															
Potamogeton natans (Schwimmendes Laichkraut)	7	z															
Prunus padus (Echte Traubenkirsche)	7	w															
Rumex acetosa (Großer Sauerampfer)	7	w															
Rumex obtusifolius (Stumpfbblätteriger Ampfer)	7	w															
Salix cinerea (Grau-Weide)	7	w															
Salix x smithiana (Kübler-Weide)	7	w															D
Scrophularia nodosa (Knotige Braunwurz)	7	w															
Stachys sylvatica (Wald-Ziest)	7	w															
Stellaria graminea (Gras-Sternmiere)	7	w															
Urtica dioica (Große Brennessel)	7	h															
Veronica beccabunga (Bachbungen-Ehrenpreis)	7	z															
Veronica chamaedrys (Gamander-Ehrenpreis)	7	X															
Vicia cracca (Vogel-Wicke)	7	X															
<b>Anzahl Rote Liste Arten</b>															<b>1</b>	<b>1</b>	
<b>Anzahl Arten</b>															<b>43</b>		

MS: Mengensystem; M: Mengenangabe, W: Bewertung der Art (FFH-Monitoring), Vs: Vegetationsschicht, St: Status, PA: Autor Phänologie; Ph: Phänologie, Sz: Soziabilität, VS: Vitalitätssystem; V: Vitalität, G: Geschlecht, cf: unsichere Bestimmung, §: Schutz nach BNatSchG, HH: Rote Liste Hamburg, Nds: Rote Liste Niedersachsen, SH: Rote Liste Schleswig-Holstein, D: Rote Liste Deutschland

## Teilflächenbeschreibung

<b>Teilflächentyp</b>		<b>Teilflächen-Nr.</b>	2
<b>Biotoptyp</b>	Fließgewässer, verrohrt (2000)	<b>Biotoptyp</b>	FX
<b>- Zusatz</b>		<b>- gesetzl. Grundl.</b>	
<b>FFH-LRT</b>		<b>FFH-LRT</b>	
<b>Beschreibung</b>		<b>Entw.potential LRT</b>	
		<b>Hauptfläche</b>	
		<b>Flächenanteil</b>	2 %
		<b>FFH-Unters.Fläche</b>	Nein
		<b>Saatgutfläche</b>	Nein