

# Erhebungsbogen

**B**

<b>Projekt</b>	Biotopkartierung Hamburg	<b>Interne Nr.</b>	87989	
		<b>DK5   DK5-GK</b>	<b>7442</b>	7444
<b>Handlungsbedarf</b>	Nein	<b>DK5 - Name</b>	Berne	
<b>Bearbeitung</b>	LUD	<b>Biotop-Nr.   alt</b>	<b>132</b>	65
<b>Räumliche Abbildung</b>	Linie	<b>Kartierung</b>	04.09.2014	
<b>Anzahl Abschnitte</b>	1	<b>Fläche / Länge [m<sup>2</sup>/m]</b>	436,61	
		<b>Breite (lineare Abb.) [m]</b>	2	

**Gesetzlicher Schutz**     **kein gesetzl. Schutz**     **kein gesetzlich geschütztes Biotop**     **Schutz nur teilweise**     **Nein**

<b>Gesamtbewertung</b>	5	Noch wertvoll, gut entwicklungsfähig
– <b>Alter</b>	6	Biotop mittleren Alters, 50 bis 100 Jahre
– <b>Belastungsgrad</b>	4	Flächenhaft deutliche Belastung ohne nachh. Schäden
– <b>Ökolog. Funktion</b>	7	Sehr hohe Bedeutung in einem Biotopkomplex, für den lokalen Biotopverbund oder als Puffer
– <b>Seltenheit</b>	6	Seltener Biotoptyp, ohne seltene oder bedrohte Pflges., ungesättigtes Artenspektrum, reliktsche RL-Arten

## Bestandsbeschreibung

Begradigte Abschnitt der Berner Au zwischen Berner Allee und Einmündung in das südlich gelegene Rückhaltebecken. Der gesamte Gewässerverlauf weist in diesem Abschnitt steile Uferböschungen auf, mit bis zu 2m hohen Böschungen, das Gewässer ist jedoch, mit Ausnahme vom Einmündungsbereich des Deephorngrabens, nicht verbaut. An der Böschungsoberkante stehen Schwarz-Erlen.

Die Böschungskanten sind darüber hinaus mit einer dichten Strauchschicht bestanden. Aufgrund der starken Beschattung kann sich keine gewässertypische Gewässervegetation und Uferstaudenflur entwickeln. Lediglich in einigen kurzen besonnten Abschnitten im nördlichen Teil des Gewässerabschnittes haben sich dichte Bestände aus Wasserstern, Wasserpest und Krausem Laichkraut entwickelt. Beidseitig der Berner Au verläuft ein Wander- und Radweg.

## Vorkommen an Biotoptypen

1	TF	Typ	HF	F.Anteil
2	BTYP	Biotoptyp	- gesetzl. Grundl.	
3	Zusatz	Zusatz zum Biotoptypen		
4	LRT	Lebensraumtyp		
1	1		Ja	100 %
2	FBM	Bach, naturnah mit Beeinträchtigungen/Verbauungen (2000)		
3	I2	Lauf weitgehend begradigt und befestigt (I2)		
4	kein LRT	kein Lebensraumtyp nach FFH-Richtlinie		

## Räumliche Lage

<b>Lagebeschreibung</b>	Nördlich vom Berner Heerweg		
<b>Nachbarnutzung/en</b>	Erholungswald		
<b>Rechtswert (X)</b>	574399	<b>Hochwert (Y)</b>	5942430
<b>Bezirk</b>	Wandsbek	<b>Naturraum</b>	Geestplatten östlich der Alster (696.03)
<b>Stadtteil (OT-Nr.)</b>	Farmsen-Berne (514)	<b>Gemarkung</b>	Farmsen (545)
<b>Digitaler Grünplan</b>	<input type="checkbox"/> <b>Hafengesamtgebiet</b>	<input type="checkbox"/> <b>Ramsargebiet</b>	<input type="checkbox"/> <b>EG-Vogelschutzgeb.</b>
<b>Ausgleichsflächen</b>	<input checked="" type="checkbox"/> <b>Biosphärenreservat</b>	<input type="checkbox"/> <b>Nationalpark</b>	<input type="checkbox"/>
<b>NSG / ND / LSG</b>	LSG Farmsen [ HH-2010 / Anteil: 30% ]		
<b>FFH-GEBIET</b>			
<b>Wasserschutzgebiet</b>			

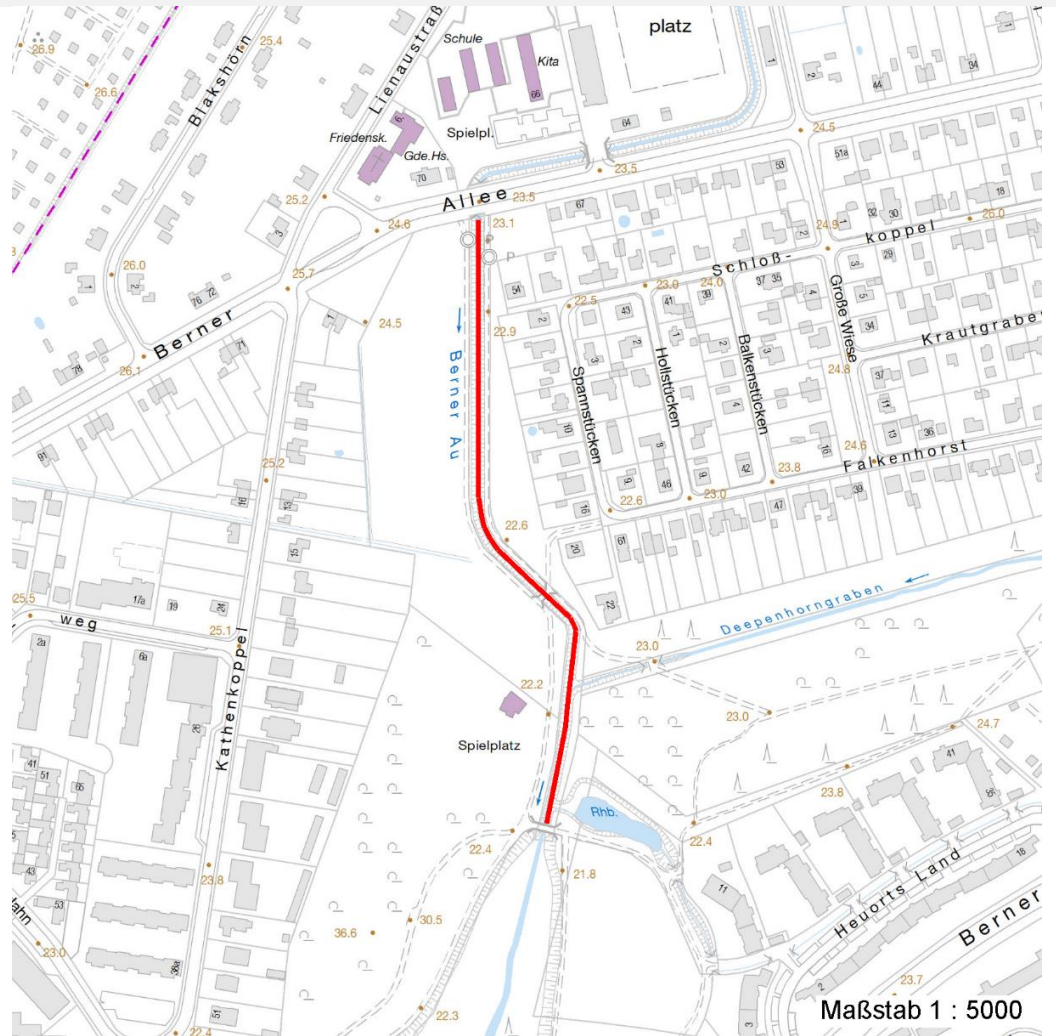
# Erhebungsbogen

**B**

<b>Projekt</b>	Biotopkartierung Hamburg	<b>Interne Nr.</b>	87989
		<b>DK5   DK5-GK</b>	<b>7442</b> 7444
		<b>DK5 - Name</b>	Berne
<b>Handlungsbedarf</b>	Nein	<b>Biotop-Nr.   alt</b>	<b>132</b> 65
<b>Bearbeitung</b>	LUD	<b>Kartierung</b>	04.09.2014
<b>Räumliche Abbildung</b>	Linie	<b>Fläche / Länge [m²/m]</b>	436,61
<b>Anzahl Abschnitte</b>	1	<b>Breite (lineare Abb.) [m]</b>	2

## Räumliche Lage

Karte



## Weitere Erhebungsbögen

Interne Nr.	Interne Nr. Zuordnung	DK5	Biotop-Nr.	Kartierung	Zuordnung	DK5 (GK)	Biotop-Nr. (alt)
87989	54794	7442	132	29.10.1997	K	7444	65
87989	54795	7442	132	18.08.2005	K	7444	65

Zuordnung: N = nachfolgende Kartierung, K = weitere Kartierungen (zeitlich vorher oder nachher)

## Foto

Interne Nr.	Index	Dateiname	Aufnahmerichtung
39176	0	7442_132_040914_1.JPG	
39177	0	7442_132_040914_2.JPG	

## Weitere Angaben

Merkmal	Wert
---------	------

Auswertung

16.04.2020

# Erhebungsbogen

**B**

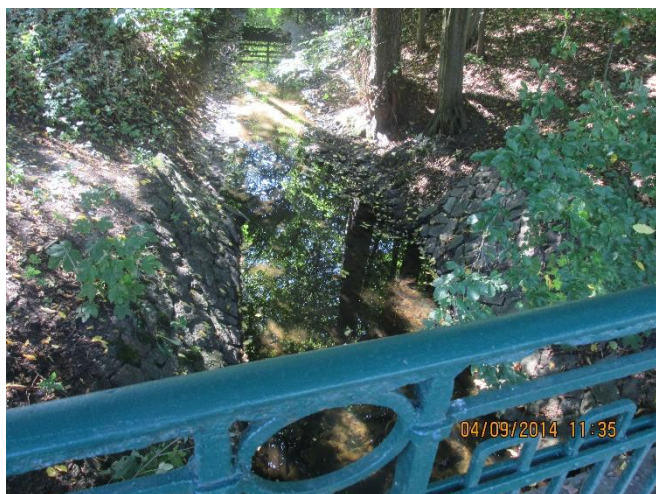
<b>Projekt</b>	Biotopkartierung Hamburg	<b>Interne Nr.</b>	87989	
		<b>DK5   DK5-GK</b>	<b>7442</b>	7444
<b>Handlungsbedarf</b>	Nein	<b>DK5 - Name</b>	Berne	
<b>Bearbeitung</b>	LUD	<b>Biotop-Nr.   alt</b>	<b>132</b>	65
<b>Räumliche Abbildung</b>	Linie	<b>Kartierung</b>	04.09.2014	
<b>Anzahl Abschnitte</b>	1	<b>Fläche / Länge [m<sup>2</sup>/m]</b>	436,61	
		<b>Breite (lineare Abb.) [m]</b>	2	

## Weitere Angaben

Merkmal	Wert
Gefährdung / Einflüsse	Beschattung Gewässerausbau
Wertgesichtspunkte	Bedeutung für den Biotopverbund Teil eines größeren Biotopkomplexes
Bedeutung für Tiergruppe Maßnahmen	Wassergebundene Insekten Pufferstreifen schaffen, Nährstoffeinträge vermindern - 2.15 natürliche Dynamik zulassen - 3.3 Abflachen der Uferböschungen mehrschichtigen Bestand entwickeln, auslichten, Naturverjüngung fördern - 9.2

## Foto

<b>Fotodatei</b>	7442_132_040914_1.JPG	<b>Fotodatei</b>	7442_132_040914_2.JPG
<b>Bildbeschreibung</b>	k.A.	<b>Bildbeschreibung</b>	k.A.
<b>Aufnahmerichtung</b>		<b>Aufnahmerichtung</b>	



## Teilflächenbeschreibung

<b>Teilflächentyp</b>		<b>Teilflächen-Nr.</b>	1
<b>Biotoptyp</b>	Bach, naturnah mit Beeinträchtigungen/Verbauungen (2000)	<b>Biotoptyp</b>	FBM
- <b>Zusatz</b>	Lauf weitgehend begradigt und befestigt (I2)	- <b>gesetzl. Grundl.</b>	
<b>FFH-LRT</b>	kein Lebensraumtyp nach FFH-Richtlinie	<b>FFH-LRT</b>	kein LRT
<b>Beschreibung</b>	Arteninventar und Ausprägung entspricht nicht den LRT-Kriterien	<b>Entw.potential LRT</b>	
		<b>Hauptfläche</b>	Ja
		<b>Flächenanteil</b>	100 %
		<b>FFH-Unters.Fläche</b>	Nein
		<b>Saatgutfläche</b>	Nein

# Erhebungsbogen

**B**

<b>Projekt</b>	Biotopkartierung Hamburg	<b>Interne Nr.</b>	87989	
		<b>DK5   DK5-GK</b>	<b>7442</b>	7444
<b>Handlungsbedarf</b>	Nein	<b>DK5 - Name</b>	Berne	
<b>Bearbeitung</b>	LUD	<b>Biotop-Nr.   alt</b>	<b>132</b>	65
<b>Räumliche Abbildung</b>	Linie	<b>Kartierung</b>	04.09.2014	
<b>Anzahl Abschnitte</b>	1	<b>Fläche / Länge [m<sup>2</sup>/m]</b>	436,61	
		<b>Breite (lineare Abb.) [m]</b>	2	

## Weitere Angaben

Merkmal	Wert
<b>Auswertung</b>	
Gefährdung / Einflüsse	Beschattung Gewässerausbau
Maßnahmen	Nährstoffeinträge mindern Pufferstreifen schaffen
<b>Boden</b>	
Feuchte	9 - sehr naß
Stickstoffgehalt	8 - sehr stickstoffreich
<b>Gebietszuordnung</b>	
Gebietsbezeichnung	Berner Au
<b>Gewässer</b>	
Böschungshöhe	1.00 m
Gewässertiefe	0.50 m
Breite	2.25 m
Wasserführung	g - gleichmäßige Wasserführung
Strömung	rt - ruhig fließend mit Turbulenzen
Trübung	s - starke Trübung
Färbung	grau-braun
Geruch	ohne Besonderheit
<b>Standort, Relief</b>	
Böschungsneigung	senkrecht bis sehr steil - > 1:1
Belichtung	5 - halbschattig
Luft	windberuhigt
<b>Veg. - Deckg./Ant.</b>	
Gesamt	65 %
2. Baumschicht	55 %
Strauchschicht	45 %
1. Krautschicht	55 %

## Zeigerwerte der Pflanzenartenliste (Auswertung)

<b>Standort</b>	<b>Belichtung</b>	halbschattig	5,4
<b>Boden</b>	<b>Feuchte</b>	feucht	7,1
	<b>Stickstoff (N)</b>	sehr stickstoffreich	7,8
	<b>Reaktion</b>	schwach sauer	6,3
<b>Vegetation</b>	<b>Mahdverträglichkeit</b>	schnittempfindlich (nur Herbstschnitt vertragend)	3,4
<b>Zeigerwerte</b>	<b>Futterwert</b>	fast wertloses Futter	1,1
	<b>Wechselfeuchteanzeiger</b>		0
	<b>Giftpflanzen</b>		1
	<b>Überschw.anzeiger</b>		1

## Pflanzenartenliste

Gruppe / Pflanzenart	MS	M	W	Vs	St	PA	Ph	Sz	VS	V	G	cf	§	Rote Liste				
														HH	ND	SH	D	
Tracheobionta (Gefäßpflanzen)																		
Acer pseudoplatanus (Berg-Ahorn)	7	h																

# Erhebungsbogen

**B**

<b>Projekt</b>	Biotopkartierung Hamburg	<b>Interne Nr.</b>	87989
		<b>DK5   DK5-GK</b>	<b>7442</b> 7444
<b>Handlungsbedarf</b>	Nein	<b>DK5 - Name</b>	Berne
<b>Bearbeitung</b>	LUD	<b>Biotop-Nr.   alt</b>	<b>132</b> 65
<b>Räumliche Abbildung</b>	Linie	<b>Kartierung</b>	04.09.2014
<b>Anzahl Abschnitte</b>	1	<b>Fläche / Länge [m<sup>2</sup>/m]</b>	436,61
		<b>Breite (lineare Abb.) [m]</b>	2

Gruppe / Pflanzenart	MS	M	W	Vs	St	PA	Ph	Sz	VS	V	G	cf	Rote Liste					
													§	HH	ND	SH	D	
Aegopodium podagraria (Giersch)	7	w																
Alliaria petiolata (Knoblauchsrauke)	7	w																
Alnus glutinosa (Schwarz-Erle)	7	d																
Callitriche spec. (Wasserstern)	7	w																
Circaea lutetiana (Gewöhnliches Hexenkraut)	7	w																
Elodea nuttallii (Nuttalls Wasserpest)	7	w																
Epilobium montanum (Berg-Weidenröschen)	7	w																
Festuca gigantea (Riesen-Schwengel)	7	w																
Filipendula ulmaria (Mädesüß)	7	w																
Geum urbanum (Echte Nelkenwurz)	7	w																
Glechoma hederacea (Gundermann)	7	h																
Impatiens parviflora (Kleinblütiges Springkraut)	7	w																
Potamogeton crispus (Krauses Laichkraut)	7	w																
Rumex hydrolapathum (Fluss-Ampfer)	7	w																
Sambucus nigra (Schwarzer Holunder)	7	h																
Scrophularia nodosa (Knotige Braunwurz)	7	w																
Urtica dioica (Große Brennessel)	7	h																
Veronica beccabunga (Bachbungen-Ehrenpreis)	7	w																
<b>Anzahl Rote Liste Arten</b>																		
<b>Anzahl Arten</b>																		

MS: Mengensystem; M: Mengenangabe, W: Bewertung der Art (FFH-Monitoring), Vs: Vegetationsschicht, St: Status, PA: Autor Phänologie; Ph: Phänologie, Sz: Soziabilität, VS: Vitalitätssystem; V: Vitalität, G: Geschlecht, cf: unsichere Bestimmung, §: Schutz nach BNatSchG, HH: Rote Liste Hamburg, Nds: Rote Liste Niedersachsen, SH: Rote Liste Schleswig-Holstein, D: Rote Liste Deutschland