

Erhebungsbogen

B

Projekt	Biotopkartierung Hamburg	Interne Nr.	54788
		DK5 DK5-GK	7442 7444
		DK5 - Name	Berne
Handlungsbedarf	Nein	Biotop-Nr. alt	131 63
Bearbeitung	BUC	Kartierung	18.08.2005
Räumliche Abbildung	Linie	Fläche / Länge [m²/m]	635,248
Anzahl Abschnitte	1	Breite (lineare Abb.) [m]	

Gesetzlicher Schutz	_ kein gesetzl. Schutz kein gesetzlich geschütztes Biotop	Schutz nur teilweise	Nein
----------------------------	--	-----------------------------	-------------

Gesamtbewertung	5	Noch wertvoll, gut entwicklungsfähig
– Alter	5	Biotop mittleren Alters, 20 bis 50 Jahre
– Belastungsgrad	6	Flächenhaft geringe oder örtlich stärkere oder Vorbelastung mit deutlichem Einfluß
– Ökolog. Funktion	5	Bedeutung in einem Biotopkomplex, für den lokalen Biotopverbund oder als Puffer
– Seltenheit	1	Weitgehend frei von höheren Pflanzen; örtlich Ubiquisten

Bestandsbeschreibung

Deepenhorngraben zwischen den Stauteichen und der Einmündung in die Berner Au. Im überwiegenden Teil des Verlaufs ist das Gewässer begradigt, lediglich in einem kleinen Abschnitt mäandriert das Gewässer auf einer Breite von bis zu 3m und bildet hier Prall- und Gleithänge aus, die Gewässersohle ist teilweise kiesig bis sandig, teilweise jedoch auch steinig mit einzelnen großen Störsteinen. Trotz des sehr regenreichen Sommers weist das Gewässer nur einen Wasserstand von 10 - 20 cm auf. Aufgrund der starken Beschattung ist weder fließgewässertypische Gewässervegetation noch Uferstaudenfluren ausgebildet. Auf beiden Uferseiten verläuft ein Wanderweg bzw. ein Trampelpfad, hierdurch haben sich an den Uferböschungen häufig dichte Bestände von Störungszeigern entwickelt. Innerhalb des Erlenforstes wird das Gewässer von einem Ufergehölz aus Schwarz-Erle und Eschen-Jungwuchs begleitet.

Vorkommen an Biotoptypen

1	TF	Typ	HF	F.Anteil
2	BTYP	Biotoptyp	- gesetzl. Grundl.	
3	Zusatz	Zusatz zum Biotoptypen		
4	LRT	Lebensraumtyp		
1	1		Ja	100 %
2	FBM	Bach, naturnah mit Beeinträchtigungen/Verbauungen (2000)		
3	I3	Lauf streckenweise begradigt (I3)		
4	kein LRT	kein Lebensraumtyp nach FFH-Richtlinie		

Räumliche Lage

Lagebeschreibung	Deepenhorngraben, westlicher Bereich		
Nachbarnutzung/en	Erholungswald		
Rechtswert (X)	574712	Hochwert (Y)	5942405
Bezirk	Wandsbek	Naturraum	Geestplatten östlich der Alster (696.03)
Stadtteil (OT-Nr.)	Farmsen-Berne (514)	Gemarkung	Farmsen (545)
Digitaler Grünplan	<input checked="" type="checkbox"/> Hafengesamtgebiet	<input type="checkbox"/> Ramsargebiet	<input type="checkbox"/> EG-Vogelschutzgeb.
Ausgleichsflächen NSG / ND / LSG	<input checked="" type="checkbox"/> Biosphärenreservat	<input type="checkbox"/> Nationalpark	<input type="checkbox"/>
FFH-GEBIET	LSG Farmsen [HH-2010 / Anteil: 100%]		
Wasserschutzgebiet			

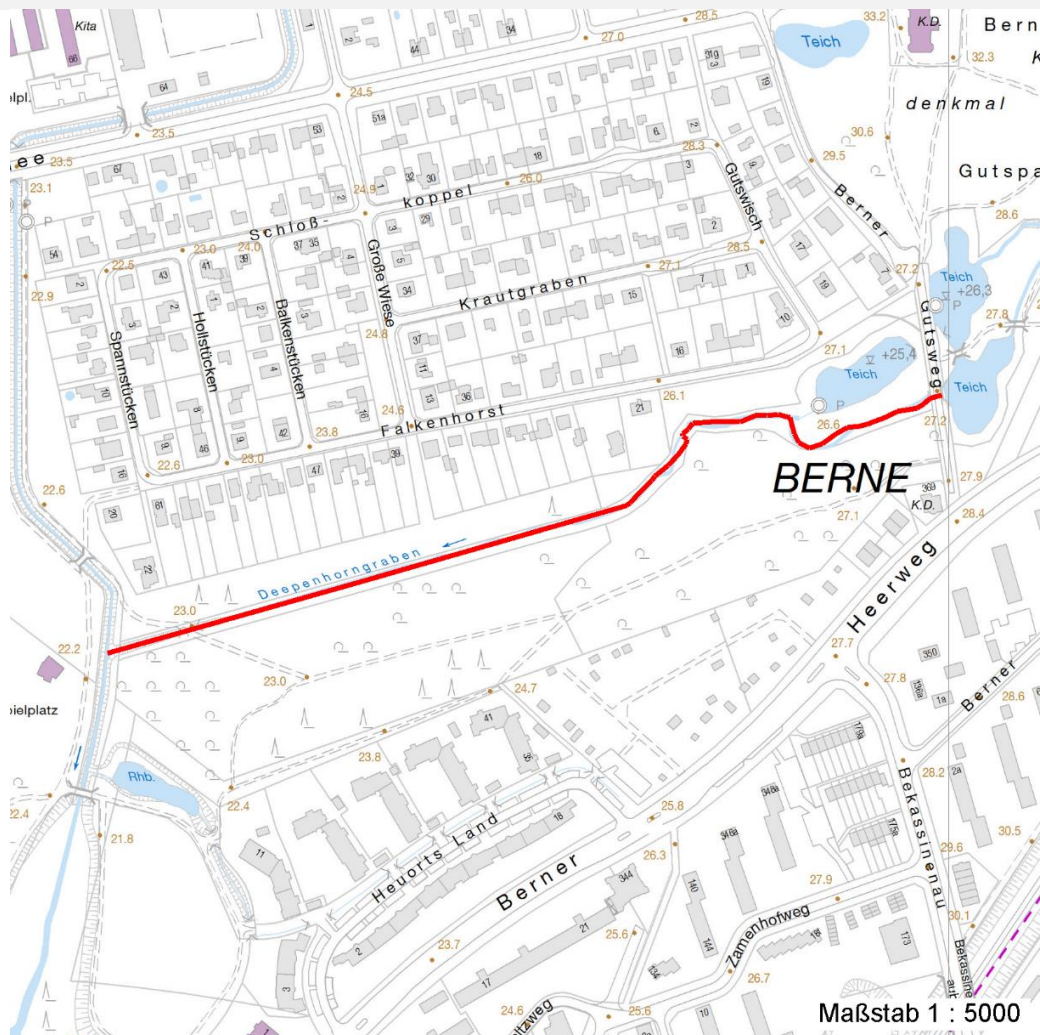
Erhebungsbogen

B

Projekt	Biotopkartierung Hamburg	Interne Nr.	54788
		DK5 DK5-GK	7442 7444
		DK5 - Name	Berne
Handlungsbedarf	Nein	Biotop-Nr. alt	131 63
Bearbeitung	BUC	Kartierung	18.08.2005
Räumliche Abbildung	Linie	Fläche / Länge [m²/m]	635,248
Anzahl Abschnitte	1	Breite (lineare Abb.) [m]	

Räumliche Lage

Karte



Weitere Erhebungsbögen

Interne Nr.	Interne Nr. Zuordnung	DK5	Biotop-Nr.	Kartierung	Zuordnung	DK5 (GK)	Biotop-Nr. (alt)
54788	54787	7442	131	29.10.1997	K	7444	63
54788	87985	7442	131	27.08.2014	K	7444	63

Zuordnung: N = nachfolgende Kartierung, K = weitere Kartierungen (zeitlich vorher oder nachher)

Foto

Interne Nr.	Index	Dateiname	Aufnahmerichtung
9894	0	7442_131_180805_1.JPG	
9895	0	7442_131_180805_2.JPG	

Weitere Angaben

Merkmal	Wert
---------	------

Auswertung

16.04.2020

Erhebungsbogen

B

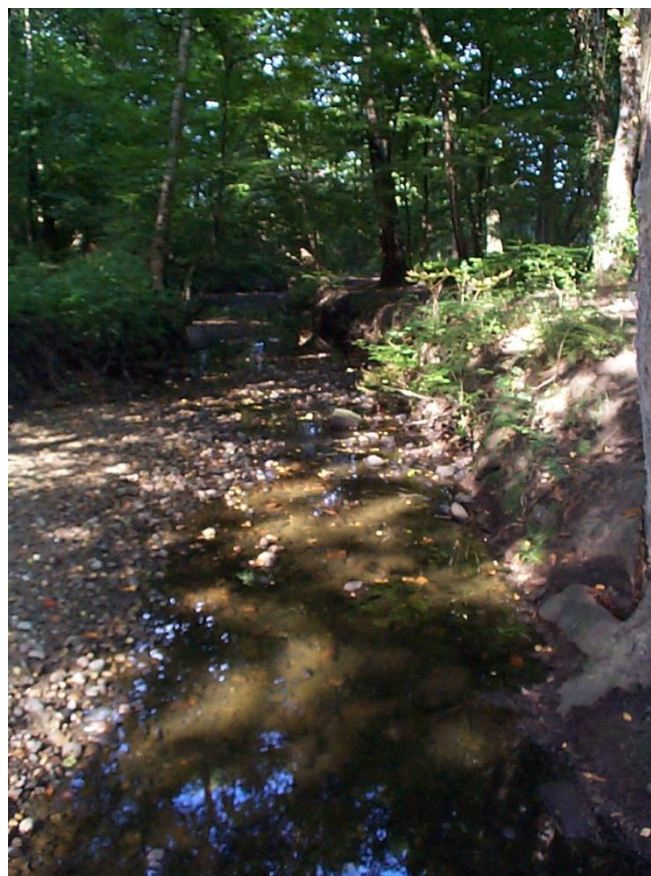
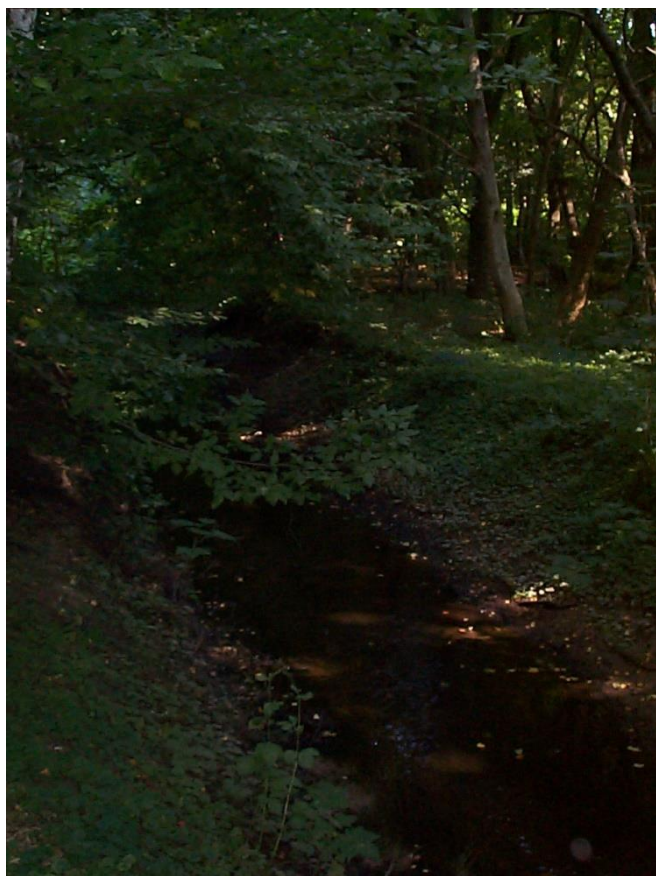
Projekt	Biotopkartierung Hamburg	Interne Nr.	54788	
		DK5 DK5-GK	7442	7444
Handlungsbedarf	Nein	DK5 - Name	Berne	
Bearbeitung	BUC	Biotop-Nr. alt	131	63
Räumliche Abbildung	Linie	Kartierung	18.08.2005	
Anzahl Abschnitte	1	Fläche / Länge [m²/m]	635,248	
		Breite (lineare Abb.) [m]		

Weitere Angaben

Merkmal	Wert
Wertgesichtspunkte	Landschaftstypische Ausprägung

Foto

Fotodatei	7442_131_180805_1.JPG	Fotodatei	7442_131_180805_2.JPG
Bildbeschreibung		Bildbeschreibung	
Aufnahmerichtung		Aufnahmerichtung	



Teilflächenbeschreibung

Teilflächentyp		Teilflächen-Nr.	1
Biotoptyp	Bach, naturnah mit Beeinträchtigungen/Verbauungen (2000)	Biotoptyp	FBM
- Zusatz	Lauf streckenweise begradigt (I3)	- gesetzl. Grundl.	
FFH-LRT	kein Lebensraumtyp nach FFH-Richtlinie	FFH-LRT	kein LRT
Beschreibung		Entw.potential LRT	
		Hauptfläche	Ja
		Flächenanteil	100 %
		FFH-Unters.Fläche	Nein
		Saatgutfläche	Nein

Erhebungsbogen

B

Projekt	Biotopkartierung Hamburg		Interne Nr.	54788
			DK5 DK5-GK	7442 7444
Handlungsbedarf	Nein		DK5 - Name	Berne
Bearbeitung	BUC	Kopie	Nein	Biotop-Nr. alt
Räumliche Abbildung	Linie			131 63
Anzahl Abschnitte	1			Kartierung
				18.08.2005
				Fläche / Länge [m²/m]
				635,248
				Breite (lineare Abb.) [m]

Weitere Angaben

Merkmal	Wert
Boden	
Feuchte	8 - naß
Stickstoffgehalt	7 - stickstoffreich
Gebietszuordnung	
Gebietsbezeichnung	Deepenhorngaben
Gewässer	
Böschungshöhe	1.00 m
Gewässertiefe	0.20 m
Breite	2.00 m
Wasserführung	e - episodisch austrocknend
Strömung	k - keine Strömung
Trübung	m - mittlere Trübung
Färbung	hellbraun
Geruch	ohne Besonderheit
Standort, Relief	
Böschungsneigung	steil - 1:1 bis 1:2
Belichtung	5 - halbschattig
Luft	windberuhigt
Zusätze - Btyp	-- schlechte Ausprägung (strukturarm, gestört, fragmenthaft, arm an typischen Arten)
Veg. - Deckg./Ant.	
Gesamt	45 %
2. Baumschicht	55 %
Strauchschicht	45 %
1. Krautschicht	65 %

Zeigerwerte der Pflanzenartenliste (Auswertung)

Standort	Belichtung	halbschattig	5,1
Boden	Feuchte	feucht	7
	Stickstoff (N)	stickstoffreich	7,5
	Reaktion	neutral	6,6
Vegetation	Mahdverträglichkeit	schnittempfindlich bis mäßig schnittverträglich	3,8
Zeigerwerte	Futterwert	fast wertloses Futter	1
	Wechselfeuchteanzeiger		2
	Giftpflanzen		1
	Überschw.anzeiger		1

Pflanzenartenliste

Gruppe / Pflanzenart	MS	M	W	Vs	St	PA	Ph	Sz	VS	V	G	cf	Rote Liste					
													§	HH	ND	SH	D	
Tracheobionta (Gefäßpflanzen)																		
Alliaria petiolata (Knoblauchsrauke)	7	w		K1														
Alnus glutinosa (Schwarz-Erle)	7	h		B1														
Athyrium filix-femina (Gewöhnlicher Frauenfarn)	7	w		K1														
Dryopteris filix-mas (Gewöhnlicher Wurmfarne)	7	w		K1														

Erhebungsbogen

B

Projekt	Biotopkartierung Hamburg	Interne Nr.	54788
		DK5 DK5-GK	7442 7444
Handlungsbedarf	Nein	DK5 - Name	Berne
Bearbeitung	BUC	Biotop-Nr. alt	131 63
Räumliche Abbildung	Linie	Kartierung	18.08.2005
Anzahl Abschnitte	1	Fläche / Länge [m²/m]	635,248
		Breite (lineare Abb.) [m]	

Pflanzenartenliste

Gruppe / Pflanzenart	MS	M	W	Vs	St	PA	Ph	Sz	VS	V	G	cf	§	Rote Liste			
														HH	ND	SH	D
Festuca gigantea (Riesen-Schwengel)	7	w		K1													
Fraxinus excelsior (Gewöhnliche Esche)	7	h		S													
Geum urbanum (Echte Nelkenwurz)	7	w		K1													
Glechoma hederacea (Gundermann)	7	h		K1													
Impatiens noli-tangere (Echtes Springkraut)	7	w		K1											V		
Quercus robur (Stiel-Eiche)	7	w		B1													
Ranunculus repens (Kriechender Hahnenfuß)	7	w		K1													
Sambucus nigra (Schwarzer Holunder)	7	w		S													
Scirpus sylvaticus (Wald-Simse)	7	w		K1													V
Scrophularia nodosa (Knotige Braunwurz)	7	w		K1													
Stellaria aquatica (Wasser-Miere)	7	w		K1													
Urtica dioica (Große Brennessel)	7	h		K1													
Valeriana officinalis (Echter Baldrian)	7	w		K1											D		D
Veronica beccabunga (Bachbungen-Ehrenpreis)	7	w		K1													
Bryophyta (Moose)																	
Marchantia polymorpha (Gewöhnliches Brunnenlebermoos)	7	w		M													
Anzahl Rote Liste Arten														2	2		
Anzahl Arten														19			

MS: Mengensystem; M: Mengenangabe, W: Bewertung der Art (FFH-Monitoring), Vs: Vegetationsschicht, St: Status, PA: Autor Phänologie; Ph: Phänologie, Sz: Soziabilität, VS: Vitalitätssystem; V: Vitalität, G: Geschlecht, cf: unsichere Bestimmung, §: Schutz nach BNatSchG, HH: Rote Liste Hamburg, Nds: Rote Liste Niedersachsen, SH: Rote Liste Schleswig-Holstein, D: Rote Liste Deutschland