

Erhebungsbogen

B

Projekt	Biotopkartierung Hamburg	Interne Nr.	87981	
		DK5 DK5-GK	7442	7444
Handlungsbedarf	Nein	DK5 - Name	Berne	
Bearbeitung	LUD	Biotop-Nr. alt	12	53
Räumliche Abbildung	Fläche	Kartierung	21.09.2014	
Anzahl Abschnitte	1	Fläche / Länge [m²/m]	1271,4434	
		Breite (lineare Abb.) [m]		

Gesetzlicher Schutz kein gesetzl. Schutz **kein gesetzlich geschütztes Biotop** **Schutz nur teilweise** **Nein**

Gesamtbewertung	5	Noch wertvoll, gut entwicklungsfähig
– Alter	6	Biotop mittleren Alters, 50 bis 100 Jahre
– Belastungsgrad	5	Flächenhaft mittlere oder örtlich starke Belastung
– Ökolog. Funktion	6	Hohe Bedeutung in einem Biotopkomplex, für den lokalen Biotopverbund oder als Puffer
– Seltenheit	4	Verbr. Biototyp ohne biototypische Artenvielfalt, Ubiquisten

Bestandsbeschreibung

Kleines, liches Stadtgehölz mit Hänge-Birken, vereinzelt Schwarz-Erlen, Eschen und Fichten. In den Randbereichen mit viel angepflanzter Kirsche, Spierstrauch und Flieder. In der Mitte befindet sich eine Lichtung mit üppig wucherndem Giersch, Brennesseln und vereinzelt Kleinblütigem Springkraut. Im Süden wird die Fläche begrenzt von einem tief eingeschnittenen, trockengefallenen Entwässerungsgraben mit Ufergehölzen aus Schwarz-Erlen, außerdem wird die Fläche am Ostrand durchflossen von der Berner Au (Biotop 49). Der dichterwüchsige Westteil der Fläche ist beeinträchtigt durch diverse Ablagerungen von Gartenabfällen.

Vorkommen an Biototypen

1	TF	Typ	HF	F.Anteil
2	BTYP	Biototyp		- gesetzl. Grundl.
3	Zusatz	Zusatz zum Biototypen		
4	LRT	Lebensraumtyp		
1	1		Ja	100 %
2	HGM	Naturnahes Gehölz mittlerer Standorte (2000)		
3	1	Stangenholz, Brusthöhendurchmesser 7 - <13 cm (1)		

Räumliche Lage

Lagebeschreibung	Am Hasenweg	Hochwert (Y)	5943955
Nachbarnutzung/en	Wohngebiet, Straße	Naturraum	Geestplatten östlich der Alster (696.03)
Rechtswert (X)	574269	Gemarkung	Sasel (539)
Bezirk	Wandsbek	Ramsargebiet	<input type="checkbox"/> EG-Vogelschutzgeb. <input type="checkbox"/>
Stadtteil (OT-Nr.)	Sasel (518)	Nationalpark	<input type="checkbox"/>
Digitaler Grünplan	<input type="checkbox"/> Hafengesamtgebiet		
Ausgleichsflächen NSG / ND / LSG	<input type="checkbox"/> Biosphärenreservat		
FFH-GEBIET			
Wasserschutzgebiet			

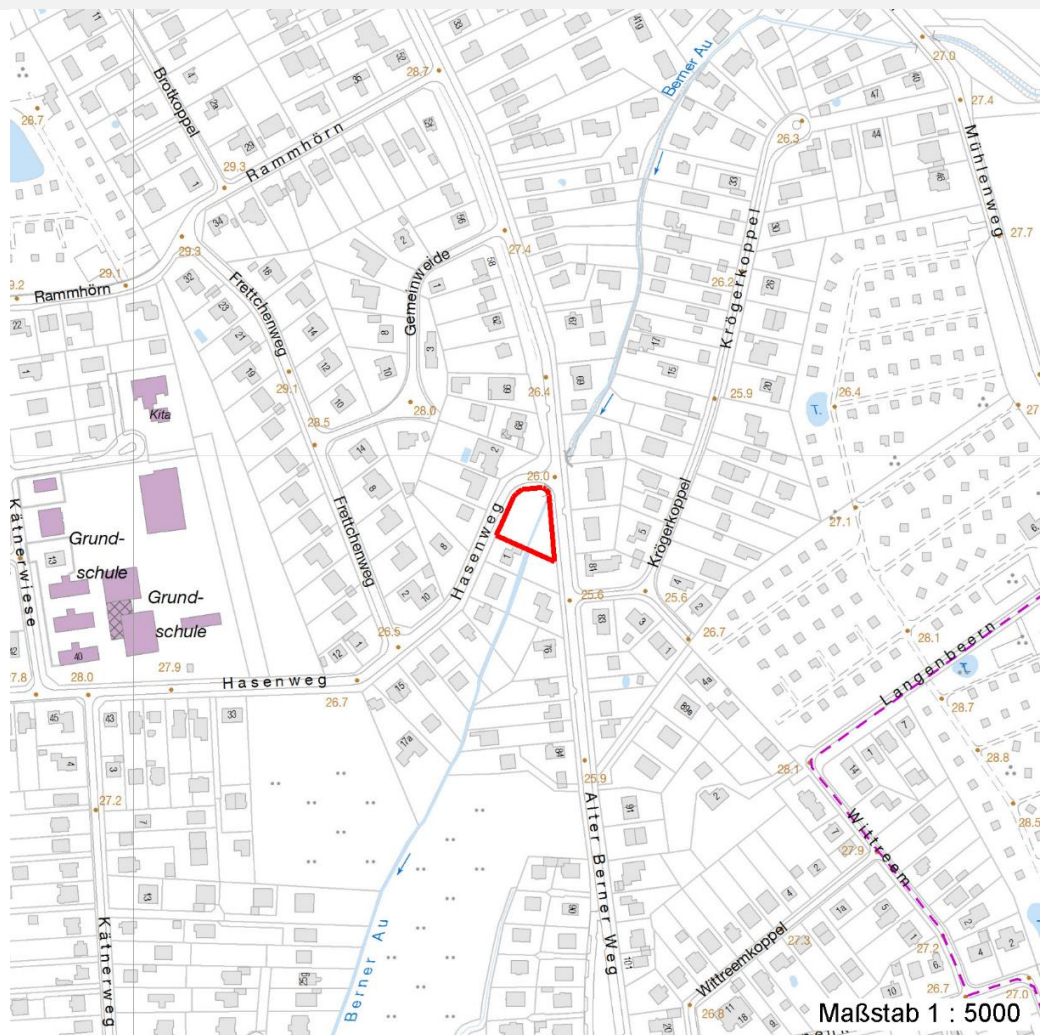
Erhebungsbogen

B

Projekt	Biotopkartierung Hamburg	Interne Nr.	87981	
		DK5 DK5-GK	7442	7444
		DK5 - Name	Berne	
Handlungsbedarf	Nein	Biotop-Nr. alt	12	53
Bearbeitung	LUD	Kartierung	21.09.2014	
Räumliche Abbildung	Fläche	Fläche / Länge [m²/m]	1271,4434	
Anzahl Abschnitte	1	Breite (lineare Abb.) [m]		

Räumliche Lage

Karte



Weitere Erhebungsbögen

Interne Nr.	Interne Nr. Zuordnung	DK5	Biotop-Nr.	Kartierung	Zuordnung	DK5 (GK)	Biotop-Nr. (alt)
87981	54763	7442	12	10.09.1997	K	7444	53
87981	54764	7442	12	18.08.2005	K	7444	53

Zuordnung: N = nachfolgende Kartierung, K = weitere Kartierungen (zeitlich vorher oder nachher)

Foto

Interne Nr.	Index	Dateiname	Aufnahmerichtung
39153	0	7442_12_210914_1.JPG	
39154	0	7442_12_210914_2.JPG	

Weitere Angaben

Merkmal	Wert
---------	------

Auswertung

16.04.2020

Erhebungsbogen

B

Projekt	Biotopkartierung Hamburg	Interne Nr.	87981	
		DK5 DK5-GK	7442	7444
Handlungsbedarf	Nein	DK5 - Name	Berne	
Bearbeitung	LUD	Biotop-Nr. alt	12	53
Räumliche Abbildung	Fläche	Kartierung	21.09.2014	
Anzahl Abschnitte	1	Fläche / Länge [m²/m]	1271,4434	
		Breite (lineare Abb.) [m]		

Weitere Angaben

Merkmal	Wert
Gefährdung / Einflüsse	Hoher Anteil nicht heimischer Pflanzen Pflegetintensivierung
Wertgesichtspunkte	Reste von naturräumlich typischen Strukturen Wichtige ökologische Ausgleichsfläche
Bedeutung für Tiergruppe	Vögel
Maßnahmen	Sukzession ungestört ablaufen lassen - 1.1

Foto

Fotodatei	7442_12_210914_1.JPG	Fotodatei	7442_12_210914_2.JPG
Bildbeschreibung	k.A.	Bildbeschreibung	k.A.
Aufnahmerichtung		Aufnahmerichtung	



Teilflächenbeschreibung

Teilflächentyp		Teilflächen-Nr.	1
Biotoptyp	Naturnahes Gehölz mittlerer Standorte (2000)	Biotoptyp	HGM
- Zusatz	Stangenholz, Brusthöhendurchmesser 7 - <13 cm (1)	- gesetzl. Grundl.	
FFH-LRT		FFH-LRT	
Beschreibung		Entw.potential LRT	
		Hauptfläche	Ja
		Flächenanteil	100 %
		FFH-Unters.Fläche	Nein
		Saatgutfläche	Nein

Erhebungsbogen

B

Projekt	Biotopkartierung Hamburg	Interne Nr.	87981
		DK5 DK5-GK	7442 7444
Handlungsbedarf	Nein	DK5 - Name	Berne
Bearbeitung	LUD	Biotop-Nr. alt	12 53
Räumliche Abbildung	Fläche	Kartierung	21.09.2014
Anzahl Abschnitte	1	Fläche / Länge [m²/m]	1271,4434
		Breite (lineare Abb.) [m]	

Weitere Angaben

Merkmal	Wert
Auswertung	
Gefährdung / Einflüsse	Intensivierung der Nutzung oder Pflege
Maßnahmen	Sukzession ungestört ablaufen lassen - 1.1
Boden	
Humosität	h4 - stark humos
Feuchte	6 - mäßig feucht und wechselfeucht
Stickstoffgehalt	8 - sehr stickstoffreich
Standort, Relief	
Relief	uneben
Neigung - Gelände	N0 - nicht geneigt (<2 %)
Ausrichtung	FL - flach, keine Exposition
Belichtung	5 - halbschattig
Luft	keine Besonderheiten
Zusätze - Btyp	se - eutroph, nährstoffbelastet wx - erheblicher Fremdholzanteil
Veg. - Deckg./Ant.	
Gesamt	100 %
1. Baumschicht	30 %
2. Baumschicht	20 %
Strauchschicht	50 %
1. Krautschicht	95 %

Zeigerwerte der Pflanzenartenliste (Auswertung)

Standort	Belichtung	halbschattig	5,3
Boden	Feuchte	mäßig feucht und wechselfeucht	5,6
	Stickstoff (N)	stickstoffreich	7
	Reaktion	neutral	6,8
Vegetation	Mahdverträglichkeit	mäßig bis gut schnittverträglich (erster Schnitt nicht vor Mitte Juni)	5,7
Zeigerwerte	Futterwert	geringwertiges Futter	2,8
	Wechselfeuchteanzeiger		0
	Giftpflanzen		0
	Überschw.anzeiger		3

Pflanzenartenliste

Gruppe / Pflanzenart	MS	M	W	Vs	St	PA	Ph	Sz	VS	V	G	cf	Rote Liste			
													§	HH	ND	SH
Tracheobionta (Gefäßpflanzen)																
Acer platanoides (Spitz-Ahorn)	7	w														
Aegopodium podagraria (Giersch)	7	d														
Alnus glutinosa (Schwarz-Erle)	7	w														
Betula pendula (Hänge-Birke)	7	d														
Betula pubescens (Moor-Birke)	7	w														
Carpinus betulus (Hainbuche)	7	w														
Cornus alba (Weißer (Tartarischer) Hartriegel)	7	w														
Crataegus spec. (Weißdorn)	7	w														
Dryopteris filix-mas (Gewöhnlicher Wurmfarne)	7	w														

