

Erhebungsbogen

B

Projekt	Biotopkartierung Hamburg	Interne Nr.	54764
		DK5 DK5-GK	7442 7444
Handlungsbedarf	Nein	DK5 - Name	Berne
Bearbeitung	BUC	Biotop-Nr. alt	12 53
Räumliche Abbildung	Fläche	Kartierung	18.08.2005
Anzahl Abschnitte	1	Fläche / Länge [m²/m]	1271,4434
		Breite (lineare Abb.) [m]	

Gesetzlicher Schutz **_ kein gesetzl. Schutz kein gesetzlich geschütztes Biotop** **Schutz nur teilweise** **Nein**

Gesamtbewertung	5	Noch wertvoll, gut entwicklungsfähig
– Alter	6	Biotop mittleren Alters, 50 bis 100 Jahre
– Belastungsgrad	5	Flächenhaft mittlere oder örtlich starke Belastung
– Ökolog. Funktion	6	Hohe Bedeutung in einem Biotopkomplex, für den lokalen Biotopverbund oder als Puffer
– Seltenheit	4	Verbr. Biotoptyp ohne biotoptypische Artenvielfalt, Ubiquisten

Bestandsbeschreibung

Kleines, liches Stadtgehölz mit Hänge-Birken, vereinzelt Schwarz-Erlen, Eschen und Fichten. In den Randbereichen mit viel angepflanzter Kirsche, Spierstrauch und Flieder. In der Mitte befindet sich eine Lichtung mit üppig wucherndem Giersch, Brennesseln und vereinzelt Kleinblütigem Springkraut. Im Süden wird die Fläche begrenzt von einem tief eingeschnittenen, trockengefallenen Entwässerungsgraben mit Ufergehölzen aus Schwarz-Erlen, außerdem wird die Fläche am Ostrand durchflossen von der Berner Au (Biotop 49). Der dichterwüchsige Westteil der Fläche ist beeinträchtigt durch diverse Ablagerungen von Gartenabfällen.

Vorkommen an Biotoptypen

1	TF	Typ	HF	F.Anteil
2	BTYP	Biotoptyp		- gesetzl. Grundl.
3	Zusatz	Zusatz zum Biotoptypen		
4	LRT	Lebensraumtyp		
1	1		Ja	100 %
2	HGM	Naturnahes Gehölz mittlerer Standorte (2000)		
3	1	Stangenholz, Brusthöhendurchmesser 7 - <13 cm (1)		

Räumliche Lage

Lagebeschreibung	Am Hasenweg	Hochwert (Y)	5943955
Nachbarnutzung/en	Wohngebiet, Straße	Naturraum	Geestplatten östlich der Alster (696.03)
Rechtswert (X)	574269	Gemarkung	Sasel (539)
Bezirk	Wandsbek	Ramsargebiet	<input type="checkbox"/> EG-Vogelschutzgeb. <input type="checkbox"/>
Stadtteil (OT-Nr.)	Sasel (518)	Nationalpark	<input type="checkbox"/>
Digitaler Grünplan	<input type="checkbox"/> Hafengesamtgebiet		
Ausgleichsflächen NSG / ND / LSG	<input type="checkbox"/> Biosphärenreservat		
FFH-GEBIET			
Wasserschutzgebiet			

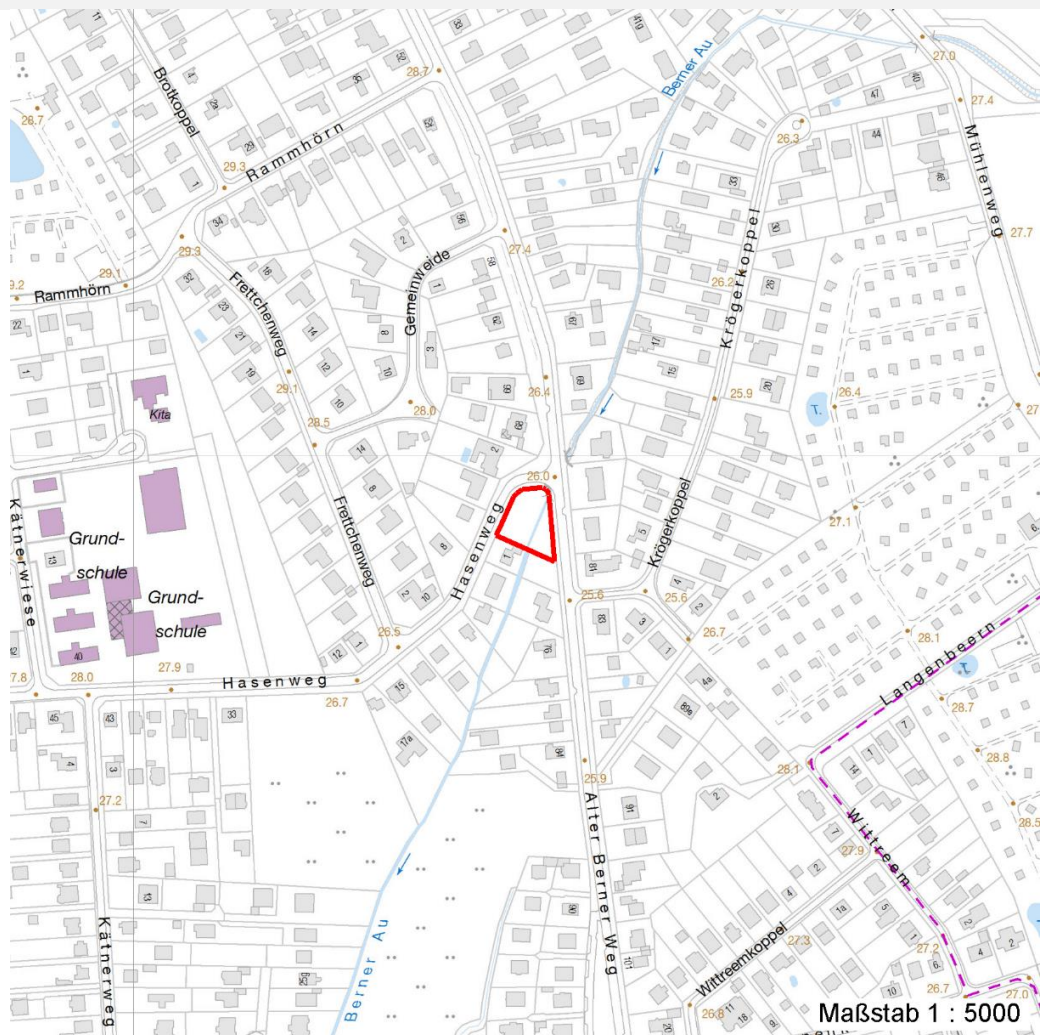
Erhebungsbogen

B

Projekt	Biotopkartierung Hamburg	Interne Nr.	54764
		DK5 DK5-GK	7442 7444
		DK5 - Name	Berne
Handlungsbedarf	Nein	Biotop-Nr. alt	12 53
Bearbeitung	BUC	Kartierung	18.08.2005
Räumliche Abbildung	Fläche	Fläche / Länge [m²/m]	1271,4434
Anzahl Abschnitte	1	Breite (lineare Abb.) [m]	

Räumliche Lage

Karte



Weitere Erhebungsbögen

Interne Nr.	Interne Nr. Zuordnung	DK5	Biotop-Nr.	Kartierung	Zuordnung	DK5 (GK)	Biotop-Nr. (alt)
54764	54763	7442	12	10.09.1997	K	7444	53
54764	87981	7442	12	21.09.2014	K	7444	53

Zuordnung: N = nachfolgende Kartierung, K = weitere Kartierungen (zeitlich vorher oder nachher)

Foto

Interne Nr.	Index	Dateiname	Aufnahmerichtung
9519	0	7442_12_180805_1.JPG	S

Weitere Angaben

Merkmal	Wert
Auswertung Gefährdung / Einflüsse	Hoher Anteil nicht heimischer Pflanzen

Erhebungsbogen

B

Projekt	Biotopkartierung Hamburg	Interne Nr.	54764
		DK5 DK5-GK	7442 7444
Handlungsbedarf	Nein	DK5 - Name	Berne
Bearbeitung	BUC	Biotop-Nr. alt	12 53
Räumliche Abbildung	Fläche	Kartierung	18.08.2005
Anzahl Abschnitte	1	Fläche / Länge [m²/m]	1271,4434
		Breite (lineare Abb.) [m]	

Weitere Angaben

Merkmal	Wert
Wertgesichtspunkte	Pflegeintensivierung Reste von naturräumlich typischen Strukturen
Bedeutung für Tiergruppe	Wichtige ökologische Ausgleichsfläche Vögel
Maßnahmen	Sukzession ungestört ablaufen lassen - 1.1

Foto

Fotodatei	7442_12_180805_1.JPG	Fotodatei
Bildbeschreibung	Stadtgehölz, stark entwässert	Bildbeschreibung
Aufnahmerichtung	S	Aufnahmerichtung



Teilflächenbeschreibung

Teilflächentyp		Teilflächen-Nr.	1
Biotoptyp	Naturnahes Gehölz mittlerer Standorte (2000)	Biotoptyp	HGM
- Zusatz	Stangenholz, Brusthöhendurchmesser 7 - <13 cm (1)	- gesetzl. Grundl.	
FFH-LRT		FFH-LRT	
Beschreibung		Entw.potential LRT	
		Hauptfläche	Ja
		Flächenanteil	100 %
		FFH-Unters.Fläche	Nein
		Saatgutfläche	Nein

Erhebungsbogen

B

Projekt	Biotopkartierung Hamburg		Interne Nr.	54764
			DK5 DK5-GK	7442 7444
Handlungsbedarf	Nein		DK5 - Name	Berne
Bearbeitung	BUC	Kopie	Nein	Biotop-Nr. alt
Räumliche Abbildung	Fläche			12 53
Anzahl Abschnitte	1			Kartierung
				18.08.2005
				Fläche / Länge [m²/m]
				1271,4434
				Breite (lineare Abb.) [m]

Weitere Angaben

Merkmal	Wert
Boden	
Humosität	h4 - stark humos
Feuchte	6 - mäßig feucht und wechselfeucht
Stickstoffgehalt	8 - sehr stickstoffreich
Standort, Relief	
Relief	uneben
Neigung - Gelände	N0 - nicht geneigt (<2 %)
Ausrichtung	FL - flach, keine Exposition
Belichtung	5 - halbschattig
Luft	keine Besonderheiten
Zusätze - Btyp	se - eutroph, nährstoffbelastet wx - erheblicher Fremdholzanteil
Veg. - Deckg./Ant.	
Gesamt	100 %
1. Baumschicht	30 %
2. Baumschicht	20 %
Strauchschicht	50 %
1. Krautschicht	95 %

Zeigerwerte der Pflanzenartenliste (Auswertung)

Standort	Belichtung	halbsonnig bis halbschattig	5,9
Boden	Feuchte	mäßig feucht und wechselfeucht	6
	Stickstoff (N)	sehr stickstoffreich	7,7
	Reaktion	neutral	6,9
Vegetation	Mahdverträglichkeit	mäßig bis gut schnittverträglich (erster Schnitt nicht vor Mitte Juni)	5,7
Zeigerwerte	Futterwert	geringwertiges Futter	2,9
	Wechselfeuchteanzeiger		0
	Giftpflanzen		0
	Überschw.anzeiger		2

Pflanzenartenliste

Gruppe / Pflanzenart	MS	M	W	Vs	St	PA	Ph	Sz	VS	V	G	cf	Rote Liste						
													§	HH	ND	SH	D		
Tracheobionta (Gefäßpflanzen)																			
Aegopodium podagraria (Giersch)	7	d		K1															
Alnus glutinosa (Schwarz-Erle)	7	X		B1															
Betula pendula (Hänge-Birke)	7	d		B1															
Betula pubescens (Moor-Birke)	7	X		B1															
Cornus alba (Weißer (Tartarischer) Hartriegel)	7	X		S															
Crataegus spec. (Weißdorn)	7	X		K1															
Festuca gigantea (Riesen-Schwingel)	7	X		K1															
Fraxinus excelsior (Gewöhnliche Esche)	7	X		B2															
Galeobdolon luteum (Echte Goldnessel)	7	X		K1													V		
Geum urbanum (Echte Nelkenwurz)	7	X		K1															
Impatiens parviflora (Kleinblütiges Springkraut)	7	X		K1															
Juglans regia (Echte Walnuss)	7	w		B1															D

Erhebungsbogen

B

Projekt	Biotopkartierung Hamburg		Interne Nr.	54764	
			DK5 DK5-GK	7442	7444
Handlungsbedarf	Nein		DK5 - Name	Berne	
Bearbeitung	BUC	Kopie	Biotop-Nr. alt	12	53
Räumliche Abbildung	Fläche		Kartierung	18.08.2005	
Anzahl Abschnitte	1		Fläche / Länge [m²/m]	1271,4434	
			Breite (lineare Abb.) [m]		

Gruppe / Pflanzenart	MS	M	W	Vs	St	PA	Ph	Sz	VS	V	G	cf	§	Rote Liste			
														HH	ND	SH	D
Picea abies (Gemeine Fichte)	7	X		B1													
Populus tremula (Zitter-Pappel)	7	X		B1													
Prunus padus (Echte Traubenkirsche)	7	X		S													
Prunus spec. (Zwetsche)	7	X		B1													
Quercus robur (Stiel-Eiche)	7	X		B1													
Rumex obtusifolius (Stumpflättriger Ampfer)	7	w		K1													
Salix spec. (Weide)	7	X		B1													
Sambucus nigra (Schwarzer Holunder)	7	X		S													
Sorbus aucuparia (Eberesche)	7	X		B2													
Spiraea x billardii (Weiden-Spierstrauch)	7	X		S													
Symphoricarpos albus (Schneebeere)	7	X		S													
Syringa vulgaris (Gewöhnlicher Flieder)	7	X		S													
Urtica dioica (Große Brennessel)	7	X		K1													
Anzahl Rote Liste Arten														1	1		
Anzahl Arten														25			

MS: Mengensystem; M: Mengenangabe, W: Bewertung der Art (FFH-Monitoring), Vs: Vegetationsschicht, St: Status, PA: Autor Phänologie; Ph: Phänologie, Sz: Soziabilität, VS: Vitalitätssystem; V: Vitalität, G: Geschlecht, cf: unsichere Bestimmung, §: Schutz nach BNatSchG, HH: Rote Liste Hamburg, Nds: Rote Liste Niedersachsen, SH: Rote Liste Schleswig-Holstein, D: Rote Liste Deutschland