

Erhebungsbogen

B

Projekt	Biotopkartierung Hamburg	Interne Nr.	54791	
		DK5 DK5-GK	7442	7444
Handlungsbedarf	Nein	DK5 - Name	Berne	
Bearbeitung	BUC	Biotop-Nr. alt	127	58
Räumliche Abbildung	Linie	Kartierung	18.08.2005	
Anzahl Abschnitte	3	Fläche / Länge [m²/m]	552,188	
		Breite (lineare Abb.) [m]		

Gesetzlicher Schutz kein gesetzl. Schutz **kein gesetzlich geschütztes Biotop** **Schutz nur teilweise** **Nein**

Gesamtbewertung	6	Wertvoll
– Alter	8	Biotop hohen Alters, 200 bis 500 Jahre
– Belastungsgrad	4	Flächenhaft deutliche Belastung ohne nachh. Schäden
– Ökolog. Funktion	7	Sehr hohe Bedeutung in einem Biotopkomplex, für den lokalen Biotopverbund oder als Puffer
– Seltenheit	6	Seltener Biotoptyp, ohne seltene oder bedrohte Pflges., ungesättigtes Artenspektrum, reliktsische RL-Arten

Bestandsbeschreibung

Am Meiendorfer Mühlenweg ist auf beiden Seiten der Straße eine sehr alte mächtige Baumreihe aus vorwiegend Stiel-Eichen und vereinzelt Hänge-Birken und Hainbuchen vorhanden. Die Baumreihe steht zum größten Teil im Bereich der privaten Gartengrundstücken, nur vereinzelt stehen die Bäume auf öffentlichem Grund im Bereich des Bürgersteiges. Vermutlich handelt es sich um die Reste eines alten Doppelknicks, da auf einer Länge von ca. 30m noch der alte Erdwall vorhanden ist.

Die Baumreihe an der Saselheider Straße besteht aus mehreren alten Stiel-Eichen (einige haben einen Stammdurchmesser von > 1m) und vereinzelt Hainbuchen, manchmal kleiner Wall, Bäume stehen meist auf Gartengrundstücken. Zwischen den Einzelbäumen ist in einigen Abschnitten eine geschnittene Hainbuchen-Hecke gepflanzt.

Vorkommen an Biotoptypen

1	TF	Typ	HF	F.Anteil
2	BTYP	Biotoptyp	- gesetzl. Grundl.	
3	Zusatz	Zusatz zum Biotoptypen		
4	LRT	Lebensraumtyp		
1	1		Ja	100 %
2	HEA	Baumreihe, Allee (2000)		
3	4	sehr starkes Baumholz, Brusthöhendurchmesser >= 70 cm (4)		
1	2			0 %
2	XXX	Zuordnung eines Biotoptyps fehlt! (2000)		

Räumliche Lage

Lagebeschreibung	Meiendorfer Mühlenweg, Saselheider Straße			
Nachbarnutzung/en	Wohngebiet, Straße			
Rechtswert (X)	575230	Hochwert (Y)	5943600	
Bezirk	Wandsbek	Naturraum	Geestplatten östlich der Alster (696.03)	
Stadtteil (OT-Nr.)	Farmsen-Berne (514)	Gemarkung	Sasel (539)	
Digitaler Grünplan	<input type="checkbox"/> Hafengesamtgebiet	<input type="checkbox"/> Ramsargebiet	<input type="checkbox"/> EG-Vogelschutzgeb.	<input type="checkbox"/>
Ausgleichsflächen NSG / ND / LSG	<input type="checkbox"/> Biosphärenreservat	<input type="checkbox"/> Nationalpark	<input type="checkbox"/>	<input type="checkbox"/>
FFH-GEBIET				
Wasserschutzgebiet				

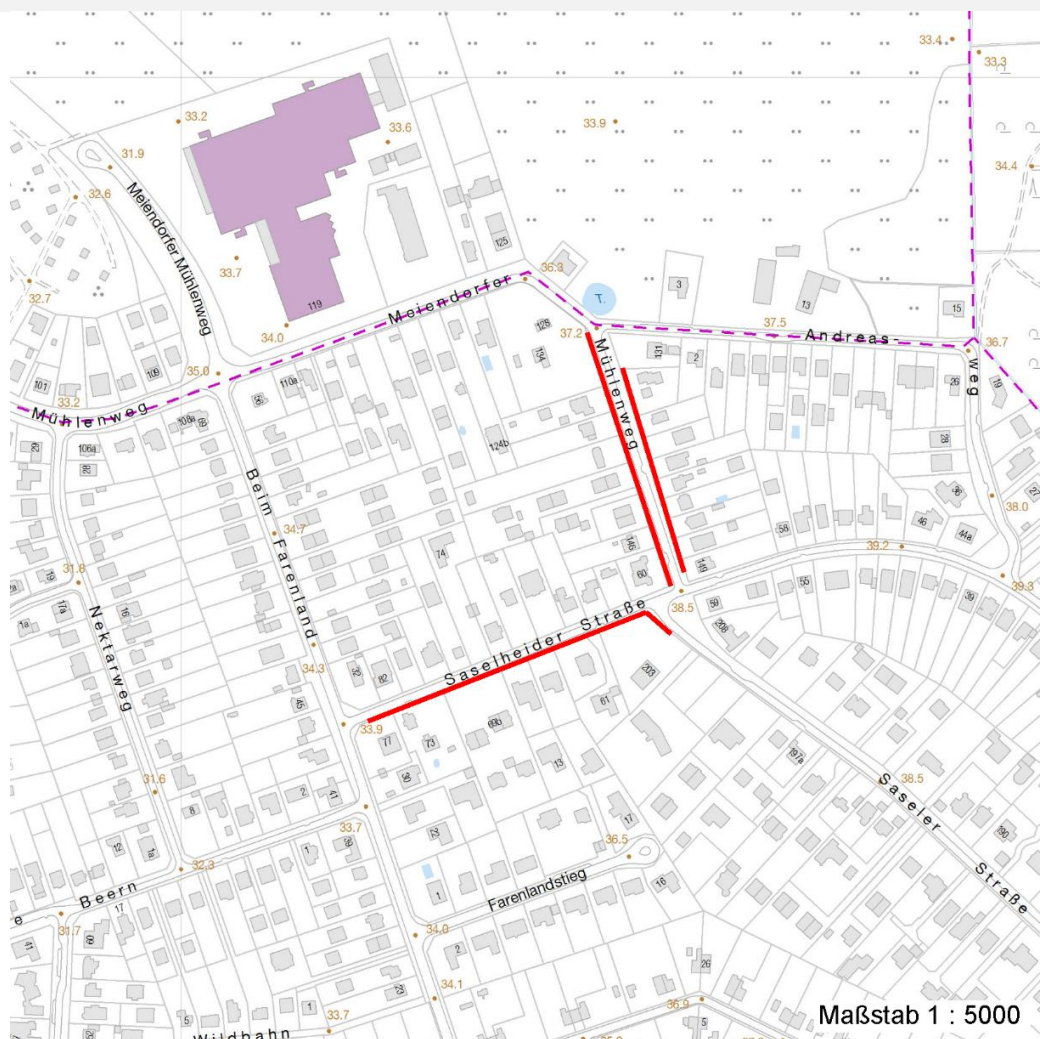
Erhebungsbogen

B

Projekt	Biotopkartierung Hamburg	Interne Nr.	54791	
		DK5 DK5-GK	7442	7444
Handlungsbedarf	Nein	DK5 - Name	Berne	
Bearbeitung	BUC	Biotop-Nr. alt	127	58
Räumliche Abbildung	Linie	Kartierung	18.08.2005	
Anzahl Abschnitte	3	Fläche / Länge [m²/m]	552,188	
		Breite (lineare Abb.) [m]		

Räumliche Lage

Karte



Weitere Erhebungsbögen

Interne Nr.	Interne Nr. Zuordnung	DK5	Biotop-Nr.	Kartierung	Zuordnung	DK5 (GK)	Biotop-Nr. (alt)
54791	54790	7442	127	06.10.1997	K	7444	58
54791	87987	7442	127	23.09.2014	K	7444	58

Zuordnung: N = nachfolgende Kartierung, K = weitere Kartierungen (zeitlich vorher oder nachher)

Foto

Interne Nr.	Index	Dateiname	Aufnahmerichtung
9710	0	7442_127_180805_1.JPG	
9711	0	7442_127_180805_2.JPG	

Weitere Angaben

Merkmal	Wert
---------	------

Auswertung

16.04.2020

Erhebungsbogen

B

Projekt	Biotopkartierung Hamburg	Interne Nr.	54791	
		DK5 DK5-GK	7442	7444
Handlungsbedarf	Nein	DK5 - Name	Berne	
Bearbeitung	BUC	Biotop-Nr. alt	127	58
Räumliche Abbildung	Linie	Kartierung	18.08.2005	
Anzahl Abschnitte	3	Fläche / Länge [m²/m]	552,188	
		Breite (lineare Abb.) [m]		

Weitere Angaben

Merkmal	Wert
Gefährdung / Einflüsse	Beseitigung der Einzelbäume
Wertgesichtspunkte	Kulturhistorische Bedeutung
	Wertvoller Altbaumbestand
zoologisch bedeutsame Strukturen	Alte Bäume mit Höhlen
Bedeutung für Tiergruppe	Insekten, allgemein
	Vögel
Maßnahmen	Erhaltung von Altbaeumen

Foto

Fotodatei	7442_127_180805_1.JPG	Fotodatei	7442_127_180805_2.JPG
Bildbeschreibung		Bildbeschreibung	
Aufnahmerichtung		Aufnahmerichtung	



Teilflächenbeschreibung

Teilflächentyp		Teilflächen-Nr.	1
Biotoptyp	Baumreihe, Allee (2000)	Biotoptyp	HEA
- Zusatz	sehr starkes Baumholz, Brusthöhendurchmesser >= 70 cm (4)	- gesetzl. Grundl.	
FFH-LRT		FFH-LRT	
Beschreibung	Standort: Substrat: Erde	Entw.potential LRT	
		Hauptfläche	Ja
		Flächenanteil	100 %
		FFH-Unters.Fläche	Nein
		Saatgutfläche	Nein

Erhebungsbogen

B

Projekt	Biotopkartierung Hamburg	Interne Nr.	54791
		DK5 DK5-GK	7442 7444
Handlungsbedarf	Nein	DK5 - Name	Berne
Bearbeitung	BUC	Biotop-Nr. alt	127 58
Räumliche Abbildung	Linie	Kartierung	18.08.2005
Anzahl Abschnitte	3	Fläche / Länge [m²/m]	552,188
		Breite (lineare Abb.) [m]	

Weitere Angaben

Merkmal	Wert
Standort, Relief	
Relief	eben
Luft	keine Besonderheiten

Zeigerwerte der Pflanzenartenliste (Auswertung)

Standort	Belichtung	halbsonnig	6,9
Boden	Feuchte	frisch und mäßig frisch	5
	Stickstoff (N)		
	Reaktion		
Vegetation	Mahdverträglichkeit		
Zeigerwerte	Futterwert		
	Wechselfeuchteanzeiger		0
	Giftpflanzen		0
	Überschw.anzeiger		0

Pflanzenartenliste

Gruppe / Pflanzenart	MS	M	W	Vs	St	PA	Ph	Sz	VS	V	G	cf	§	Rote Liste			
														HH	ND	SH	D
Tracheobionta (Gefäßpflanzen)																	
Betula pendula (Hänge-Birke)	7	X		B1													
Carpinus betulus (Hainbuche)	7	X		B1													
Carpinus betulus (Hainbuche)	7	w		S													
Fagus sylvatica (Rotbuche)	7	X		B1													
Quercus robur (Stiel-Eiche)	7	d		B1													
										Anzahl Rote Liste Arten							
										Anzahl Arten 4							

MS: Mengensystem; M: Mengenangabe, W: Bewertung der Art (FFH-Monitoring), Vs: Vegetationsschicht, St: Status, PA: Autor Phänologie; Ph: Phänologie, Sz: Soziabilität, VS: Vitalitätssystem; V: Vitalität, G: Geschlecht, cf: unsichere Bestimmung, §: Schutz nach BNatSchG, HH: Rote Liste Hamburg, Nds: Rote Liste Niedersachsen, SH: Rote Liste Schleswig-Holstein, D: Rote Liste Deutschland

Teilflächenbeschreibung

Teilflächentyp		Teilflächen-Nr.	2
Biotoptyp	Zuordnung eines Biotoptyps fehlt! (2000)	Biotoptyp	XXX
- Zusatz		- gesetzl. Grundl.	
FFH-LRT		FFH-LRT	
Beschreibung		Entw.potential LRT	
		Hauptfläche	
		Flächenanteil	0 %
		FFH-Unters.Fläche	Nein
		Saatgutfläche	Nein

Erhebungsbogen

B

Projekt	Biotopkartierung Hamburg	Interne Nr.	54791	
		DK5 DK5-GK	7442	7444
Handlungsbedarf	Nein	DK5 - Name	Berne	
Bearbeitung	BUC	Biotop-Nr. alt	127	58
Räumliche Abbildung	Linie	Kartierung	18.08.2005	
Anzahl Abschnitte	3	Fläche / Länge [m²/m]	552,188	
		Breite (lineare Abb.) [m]		

Weitere Angaben

Merkmal	Wert
Standort, Relief	
Luft	keine Besonderheiten

Zeigerwerte der Pflanzenartenliste (Auswertung)

Standort	Belichtung	halbschattig	5,4
Boden	Feuchte	mäßig feucht und wechselfeucht	5,5
	Stickstoff (N)	mäßig stickstoffarm bis stickstoffreich	6
	Reaktion	schwach sauer	5,5
Vegetation	Mahdverträglichkeit	mäßig schnittverträglich (erster Schnitt nicht vor 1. Juli)	4,5
Zeigerwerte	Futterwert	geringwertiges Futter	3,4
	Wechselfeuchteanzeiger		1
	Giftpflanzen		0
	Überschw.anzeiger		3

Pflanzenartenliste

Gruppe / Pflanzenart	MS	M	W	Vs	St	PA	Ph	Sz	VS	V	G	cf	§	Rote Liste			
														HH	ND	SH	D
Tracheobionta (Gefäßpflanzen)																	
Aegopodium podagraria (Giersch)	7	d		K1													
Alliaria petiolata (Knoblauchsrauke)	7	w		K1													
Alnus glutinosa (Schwarz-Erle)	1	+		B1													
Anthriscus sylvestris (Wiesen-Kerbel)	1	+		K1													
Betula pendula (Hänge-Birke)	1	+		B1													
Convallaria majalis (Maiglöckchen)	1	+		K1													
Corylus avellana (Haselnuss)	7	h		B1													
Crataegus spec. (Weißdorn)	1	+		S													
Dactylis glomerata (Wiesen-Knäuelgras)	1	+		K1													
Dryopteris filix-mas (Gewöhnlicher Wurmfarne)	1	+		K1													
Elymus repens (Gewöhnliche Quecke)	1	+		K1													
Epilobium montanum (Berg-Weidenröschen)	1	+		K1													
Fagus sylvatica (Rotbuche)	1	+		B1													
Fallopia japonica (Japanischer Staudenknöterich)	1	+		K1													
Fraxinus excelsior (Gewöhnliche Esche)	1	+		B1													
Galium aparine (Kletten-Labkraut)	1	+		K1													
Geum urbanum (Echte Nelkenwurz)	1	+		K1													
Holcus mollis (Weiches Honiggras)	7	h		K1													
Impatiens parviflora (Kleinblütiges Springkraut)	1	+		K1													
Mycelis muralis (Mauerlattich)	7	w		K1													
Oxalis acetosella (Wald-Sauerklee)	1	+		K1													
Poa nemoralis (Hain-Rispengras)	7	h		K1													
Prunus padus (Echte Traubenkirsche)	1	+		S													
Quercus robur (Stiel-Eiche)	7	h		B1													
Robinia pseudoacacia (Robinie)	1	+		S													
Sambucus nigra (Schwarzer Holunder)	1	+		S													
Sorbus aucuparia (Eberesche)	1	+		B1													
Symphoricarpos spec. (Schneebeere)	1	+		S													

Erhebungsbogen

B

Projekt	Biotopkartierung Hamburg	Interne Nr.	54791
		DK5 DK5-GK	7442 7444
Handlungsbedarf	Nein	DK5 - Name	Berne
Bearbeitung	BUC	Biotop-Nr. alt	127 58
Räumliche Abbildung	Linie	Kartierung	18.08.2005
Anzahl Abschnitte	3	Fläche / Länge [m²/m]	552,188
		Breite (lineare Abb.) [m]	

Pflanzenartenliste

Gruppe / Pflanzenart	MS	M	W	Vs	St	PA	Ph	Sz	VS	V	G	cf	Rote Liste					
													§	HH	ND	SH	D	
Taraxacum spec. (Löwenzahn)	1	+		K1														
Urtica dioica (Große Brennessel)	1	+		K1														

Anzahl Rote Liste Arten

Anzahl Arten 30

MS: Mengensystem; M: Mengenangabe, W: Bewertung der Art (FFH-Monitoring), Vs: Vegetationsschicht, St: Status, PA: Autor Phänologie; Ph: Phänologie, Sz: Soziabilität, VS: Vitalitätssystem; V: Vitalität, G: Geschlecht, cf: unsichere Bestimmung, §: Schutz nach BNatSchG, HH: Rote Liste Hamburg, Nds: Rote Liste Niedersachsen, SH: Rote Liste Schleswig-Holstein, D: Rote Liste Deutschland