

# Erhebungsbogen

**B**

<b>Projekt</b>	Biotopkartierung Hamburg	<b>Interne Nr.</b>	54790	
		<b>DK5   DK5-GK</b>	<b>7442</b>	7444
<b>Handlungsbedarf</b>	Nein	<b>DK5 - Name</b>	Berne	
<b>Bearbeitung</b>	LUD	<b>Biotop-Nr.   alt</b>	<b>127</b>	58
<b>Räumliche Abbildung</b>	Linie	<b>Kartierung</b>	06.10.1997	
<b>Anzahl Abschnitte</b>	3	<b>Fläche / Länge [m<sup>2</sup>/m]</b>	552,188	
		<b>Breite (lineare Abb.) [m]</b>		

**Gesetzlicher Schutz**    kein gesetzl. Schutz    **kein gesetzlich geschütztes Biotop**    **Schutz nur teilweise**    **Nein**

<b>Gesamtbewertung</b>	6	Wertvoll
– <b>Alter</b>	8	Biotop hohen Alters, 200 bis 500 Jahre
– <b>Belastungsgrad</b>	4	Flächenhaft deutliche Belastung ohne nachh. Schäden
– <b>Ökolog. Funktion</b>	7	Sehr hohe Bedeutung in einem Biotopkomplex, für den lokalen Biotopverbund oder als Puffer
– <b>Seltenheit</b>	6	Seltener Biotoptyp, ohne seltene oder bedrohte Pflges., ungesättigtes Artenspektrum, reliktsche RL-Arten

## Bestandsbeschreibung

Am Meiendorfer Mühlenweg ist auf beiden Seiten der Straße eine Baumreihe vorhanden (Teilflächen 58.01+ 58.02), vorwiegend Stiel-Eichen, Hänge-Birken und Hainbuchen, die zum größten Teil auf Gartengrundstücken stehen. Vermutlich handelt es sich um einen alten Doppelknick, da auf einer Länge von ca. 30m noch der alte Erdwall vorhanden ist. Die Baumreihe an der Saselheider Straße (Teilfläche 58.03) besteht aus mehreren alten Stiel-Eichen (einige haben einen Stammdurchmesser von > 1m) und vereinzelt Hainbuchen, manchmal kleiner Wall, Bäume stehen meist auf Gartengrundstücken.

-> historische Kartierung vorhanden, siehe auch Nr.24 (bzw. 24 a) von 1984.  
Der Biotop hat sich im wesentlichen nicht verändert.

Nachtrag 1997: Biotop hat sich im wesentlichen nicht verändert. Die beiden unterschiedlichen Teilflächen wurden aufgeteilt in Nr. 58 (Allee an der Saselheider Straße und Meiendorfer Mühlenweg) und Nr. 59

## Vorkommen an Biotoptypen

1	TF	BTYP	Typ	HF	F.Anteil
2		Zusatz	Biototyp		- gesetzl. Grundl.
3		LRT	Zusatz zum Biotoptypen		
4			Lebensraumtyp		
1	1			Ja	100 %
2		HEA	Baumreihe, Allee (2000)		
3		3	starkes Baumholz, Brusthöhdurchmesser 50 - < 70 cm (3)		
1	2				0 %
2		XXX	Zuordnung eines Biotoptyps fehlt! (2000)		

## Räumliche Lage

<b>Lagebeschreibung</b>	Meiendorfer Mühlenweg, Saselheider Straße		
<b>Nachbarnutzung/en</b>	Wohngebiet, Straße		
<b>Rechtswert (X)</b>	575230	<b>Hochwert (Y)</b>	5943600
<b>Bezirk</b>	Wandsbek	<b>Naturraum</b>	Geestplatten östlich der Alster (696.03)
<b>Stadtteil (OT-Nr.)</b>	Farmsen-Berne (514)	<b>Gemarkung</b>	Sasel (539)
<b>Digitaler Grünplan</b>	<input type="checkbox"/> Hafengesamtgebiet	<input type="checkbox"/> Ramsargebiet	<input type="checkbox"/> EG-Vogelschutzgeb.
<b>Ausgleichsflächen NSG / ND / LSG</b>	<input type="checkbox"/> Biosphärenreservat	<input type="checkbox"/> Nationalpark	<input type="checkbox"/>

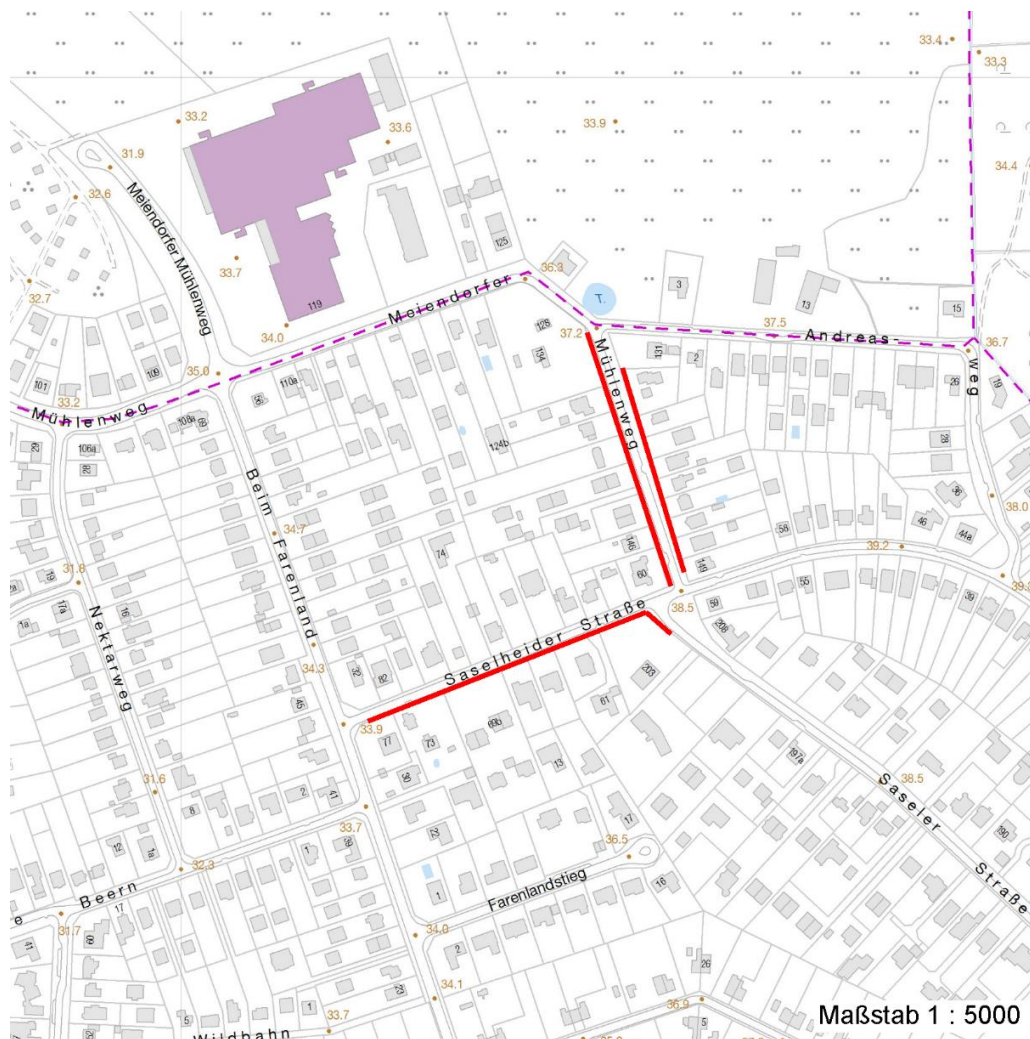
<b>Projekt</b>	Biotopkartierung Hamburg	<b>Interne Nr.</b>	54790	
		<b>DK5   DK5-GK</b>	<b>7442</b>	7444
		<b>DK5 - Name</b>	Berne	
<b>Handlungsbedarf</b>	Nein	<b>Biotop-Nr.   alt</b>	<b>127</b>	58
<b>Bearbeitung</b>	LUD	<b>Kartierung</b>	06.10.1997	
<b>Räumliche Abbildung</b>	Linie	<b>Fläche / Länge [m<sup>2</sup>/m]</b>	552,188	
<b>Anzahl Abschnitte</b>	3	<b>Breite (lineare Abb.) [m]</b>		

## Räumliche Lage

### FFH-GEBIET

### Wasserschutzgebiet

### Karte



## Weitere Erhebungsbögen

Interne Nr.	Interne Nr. Zuordnung	DK5	Biotop-Nr.	Kartierung	Zuordnung	DK5 (GK)	Biotop-Nr. (alt)
54790	54791	7442	127	18.08.2005	K	7444	58
54790	87987	7442	127	23.09.2014	K	7444	58

Zuordnung: N = nachfolgende Kartierung, K = weitere Kartierungen (zeitlich vorher oder nachher)

## Weitere Angaben

Merkmal	Wert
<b>Auswertung</b>	
Wertgesichtspunkte	Dominanz von Laubgehölzen Wertvoller Altbaumbestand Kulturhistorische Bedeutung

# Erhebungsbogen

**B**

<b>Projekt</b>	Biotopkartierung Hamburg	<b>Interne Nr.</b>	54790	
		<b>DK5   DK5-GK</b>	<b>7442</b>	7444
<b>Handlungsbedarf</b>	Nein	<b>DK5 - Name</b>	Berne	
<b>Bearbeitung</b>	LUD	<b>Biotop-Nr.   alt</b>	<b>127</b>	58
<b>Räumliche Abbildung</b>	Linie	<b>Kartierung</b>	06.10.1997	
<b>Anzahl Abschnitte</b>	3	<b>Fläche / Länge [m<sup>2</sup>/m]</b>	552,188	
		<b>Breite (lineare Abb.) [m]</b>		

## Weitere Angaben

Merkmal	Wert
zoologisch bedeutsame Strukturen Bedeutung für Tiergruppe	Alte Bäume mit Höhlen Insekten, allgemein Vögel
Ziele der Entwicklung Maßnahmen	Erhaltung der Altbäume An- bzw. Nachpflanzung von Knicks An- bzw. Nachpflanzung standortgerechter Straeucher Erhaltung von Altbäumen

## Teilflächenbeschreibung

<b>Teilflächentyp</b>		<b>Teilflächen-Nr.</b>	1
<b>Biotoptyp</b>	Baumreihe, Allee (2000)	<b>Biotoptyp</b>	HEA
- <b>Zusatz</b>	starkes Baumholz, Brusthöhendurchmesser 50 - < 70 cm (3)	- <b>gesetzl. Grundl.</b>	
<b>FFH-LRT</b>		<b>FFH-LRT</b>	
<b>Beschreibung</b>	Standort: Substrat: Erde	<b>Entw.potential LRT</b>	
		<b>Hauptfläche</b>	Ja
		<b>Flächenanteil</b>	100 %
		<b>FFH-Unters.Fläche</b>	Nein
		<b>Saatgutfläche</b>	Nein

## Weitere Angaben

Merkmal	Wert
<b>Standort, Relief</b>	
Relief	eben
Luft	keine Besonderheiten

## Zeigerwerte der Pflanzenartenliste (Auswertung)

<b>Standort</b>	<b>Belichtung</b>	halbsonnig	6,9
<b>Boden</b>	<b>Feuchte</b>	frisch und mäßig frisch	5
	<b>Stickstoff (N)</b>		
	<b>Reaktion</b>		
<b>Vegetation</b>	<b>Mahdverträglichkeit</b>		
<b>Zeigerwerte</b>	<b>Futterwert</b>		
	<b>Wechselfeuchteanzeiger</b>		0
	<b>Giftpflanzen</b>		0
	<b>Überschw.anzeiger</b>		0

## Pflanzenartenliste

Gruppe / Pflanzenart	MS	M	W	Vs	St	PA	Ph	Sz	VS	V	G	cf	Rote Liste					
													§	HH	ND	SH	D	
<b>Tracheobionta (Gefäßpflanzen)</b>																		
Betula pendula (Hänge-Birke)	7	X		B1														
Carpinus betulus (Hainbuche)	7	X		-														
Fagus sylvatica (Rotbuche)	7	X		B1														

# Erhebungsbogen

**B**

<b>Projekt</b>	Biotopkartierung Hamburg		<b>Interne Nr.</b>	54790	
			<b>DK5   DK5-GK</b>	7442 7444	
<b>Handlungsbedarf</b>	Nein		<b>DK5 - Name</b>	Berne	
<b>Bearbeitung</b>	LUD	<b>Kopie</b>	Nein	<b>Biotop-Nr.   alt</b>	127 58
<b>Räumliche Abbildung</b>	Linie			<b>Kartierung</b>	06.10.1997
<b>Anzahl Abschnitte</b>	3			<b>Fläche / Länge [m²/m]</b>	552,188
				<b>Breite (lineare Abb.) [m]</b>	

## Pflanzenartenliste

Gruppe / Pflanzenart	MS	M	W	Vs	St	PA	Ph	Sz	VS	V	G	cf	§	Rote Liste			
														HH	ND	SH	D
Quercus robur (Stiel-Eiche)	7	d		B1													
<b>Anzahl Rote Liste Arten</b>																	
<b>Anzahl Arten</b>														4			

MS: Mengensystem; M: Mengenangabe, W: Bewertung der Art (FFH-Monitoring), Vs: Vegetationsschicht, St: Status, PA: Autor Phänologie; Ph: Phänologie, Sz: Soziabilität, VS: Vitalitätssystem; V: Vitalität, G: Geschlecht, cf: unsichere Bestimmung, §: Schutz nach BNatSchG, HH: Rote Liste Hamburg, Nds: Rote Liste Niedersachsen, SH: Rote Liste Schleswig-Holstein, D: Rote Liste Deutschland

## Teilflächenbeschreibung

<b>Teilflächentyp</b>		<b>Teilflächen-Nr.</b>	2
<b>Biotoptyp</b>	Zuordnung eines Biotoptyps fehlt! (2000)	<b>Biotoptyp</b>	XXX
<b>- Zusatz</b>		<b>- gesetzl. Grundl.</b>	
<b>FFH-LRT</b>		<b>FFH-LRT</b>	
<b>Beschreibung</b>		<b>Entw.potential LRT</b>	
		<b>Hauptfläche</b>	
		<b>Flächenanteil</b>	0 %
		<b>FFH-Unters.Fläche</b>	Nein
		<b>Saatgutfläche</b>	Nein

## Weitere Angaben

Merkmal	Wert
<b>Standort, Relief</b>	
Luft	keine Besonderheiten

## Zeigerwerte der Pflanzenartenliste (Auswertung)

<b>Standort</b>	<b>Belichtung</b>	halbschattig	5,4
<b>Boden</b>	<b>Feuchte</b>	mäßig feucht und wechselfeucht	5,5
	<b>Stickstoff (N)</b>	mäßig stickstoffarm bis stickstoffreich	6
	<b>Reaktion</b>	schwach sauer	5,5
<b>Vegetation</b>	<b>Mahdverträglichkeit</b>	mäßig schnittverträglich (erster Schnitt nicht vor 1. Juli)	4,5
<b>Zeigerwerte</b>	<b>Futterwert</b>	geringwertiges Futter	3,4
	<b>Wechselfeuchteanzeiger</b>		1
	<b>Giftpflanzen</b>		0
	<b>Überschw.anzeiger</b>		3

## Pflanzenartenliste

Gruppe / Pflanzenart	MS	M	W	Vs	St	PA	Ph	Sz	VS	V	G	cf	§	Rote Liste			
														HH	ND	SH	D
<b>Tracheobionta (Gefäßpflanzen)</b>																	
Aegopodium podagraria (Giersch)	7	d		K1													
Alliaria petiolata (Knoblauchsrauke)	7	w		K1													
Alnus glutinosa (Schwarz-Erle)	1	+		B1													
Anthriscus sylvestris (Wiesen-Kerbel)	1	+		K1													
Betula pendula (Hänge-Birke)	1	+		B1													
Convallaria majalis (Maiglöckchen)	1	+		K1													

# Erhebungsbogen

**B**

<b>Projekt</b>	Biotopkartierung Hamburg		<b>Interne Nr.</b>	54790
			<b>DK5   DK5-GK</b>	<b>7442</b> 7444
<b>Handlungsbedarf</b>	Nein		<b>DK5 - Name</b>	Berne
<b>Bearbeitung</b>	LUD	<b>Kopie</b>	<b>Biotop-Nr.   alt</b>	<b>127</b> 58
<b>Räumliche Abbildung</b>	Linie	Nein	<b>Kartierung</b>	06.10.1997
<b>Anzahl Abschnitte</b>	3		<b>Fläche / Länge [m<sup>2</sup>/m]</b>	552,188
			<b>Breite (lineare Abb.) [m]</b>	

## Pflanzenartenliste

Gruppe / Pflanzenart	MS	M	W	Vs	St	PA	Ph	Sz	VS	V	G	cf	§	Rote Liste			
														HH	ND	SH	D
Corylus avellana (Haselnuss)	7	h		B1													
Crataegus spec. (Weißdorn)	1	+		S													
Dactylis glomerata (Wiesen-Knäuelgras)	1	+		K1													
Dryopteris filix-mas (Gewöhnlicher Wurmfarne)	1	+		K1													
Elymus repens (Gewöhnliche Quecke)	1	+		K1													
Epilobium montanum (Berg-Weidenröschen)	1	+		K1													
Fagus sylvatica (Rotbuche)	1	+		B1													
Fallopia japonica (Japanischer Staudenknöterich)	1	+		K1													
Fraxinus excelsior (Gewöhnliche Esche)	1	+		B1													
Galium aparine (Kletten-Labkraut)	1	+		K1													
Geum urbanum (Echte Nelkenwurz)	1	+		K1													
Holcus mollis (Weiches Honiggras)	7	h		K1													
Impatiens parviflora (Kleinblütiges Springkraut)	1	+		K1													
Mycelis muralis (Mauerlattich)	7	w		K1													
Oxalis acetosella (Wald-Sauerklee)	1	+		K1													
Poa nemoralis (Hain-Rispengras)	7	h		K1													
Prunus padus (Echte Traubenkirsche)	1	+		S													
Quercus robur (Stiel-Eiche)	7	h		B1													
Robinia pseudoacacia (Robinie)	1	+		S													
Sambucus nigra (Schwarzer Holunder)	1	+		S													
Sorbus aucuparia (Eberesche)	1	+		B1													
Symphoricarpos spec. (Schneebeere)	1	+		S													
Taraxacum spec. (Löwenzahn)	1	+		K1													
Urtica dioica (Große Brennnessel)	1	+		K1													
<b>Anzahl Rote Liste Arten</b>																	
<b>Anzahl Arten</b>														<b>30</b>			

MS: Mengensystem; M: Mengenangabe, W: Bewertung der Art (FFH-Monitoring), Vs: Vegetationsschicht, St: Status, PA: Autor Phänologie; Ph: Phänologie, Sz: Soziabilität, VS: Vitalitätssystem; V: Vitalität, G: Geschlecht, cf: unsichere Bestimmung, §: Schutz nach BNatSchG, HH: Rote Liste Hamburg, Nds: Rote Liste Niedersachsen, SH: Rote Liste Schleswig-Holstein, D: Rote Liste Deutschland