

# Erhebungsbogen

**B**

<b>Projekt</b>	Biotopkartierung Hamburg		<b>Interne Nr.</b>	54802
			<b>DK5   DK5-GK</b>	7442 7444
			<b>DK5 - Name</b>	Berne
<b>Handlungsbedarf</b>	Nein		<b>Biotop-Nr.   alt</b>	126 57
<b>Bearbeitung</b>	BUC	<b>Kopie</b>	Nein	<b>Kartierung</b>
<b>Räumliche Abbildung</b>	Linie			18.08.2005
<b>Anzahl Abschnitte</b>	1			<b>Fläche / Länge [m²/m]</b>
				364,183
				<b>Breite (lineare Abb.) [m]</b>

<b>Gesetzlicher Schutz</b>	§ 14 (2) 2.2 Knicks	<b>Schutz nur teilweise</b>	Nein
----------------------------	---------------------	-----------------------------	------

<b>Gesamtbewertung</b>	5	Noch wertvoll, gut entwicklungsfähig
– <b>Alter</b>	7	Biotop hohen Alters, 100 bis 200 Jahre
– <b>Belastungsgrad</b>	4	Flächenhaft deutliche Belastung ohne nachh. Schäden
– <b>Ökolog. Funktion</b>	6	Hohe Bedeutung in einem Biotopkomplex, für den lokalen Biotopverbund oder als Puffer
– <b>Seltenheit</b>	7	Seltener Biotoptyp, mit seltenen oder bedrohten Pflges., gesättigtes Artenspektrum, einige RL-Arten

## Bestandsbeschreibung

Mittelhoher, stellenweise bis ca. 5m breiter, teilweise undurchdringlicher Gehölzstreifen am Rande einer Kleingartenanlage. Der Gehölzstreifen befindet sich auf der Fläche eines stark degenerierten Knicks und weist daher eine artenreichen Gehölzanpflanzung auf, mit einer Mischung aus angepflanzten Ziersträuchern und den Gehölzen aus der ehemaligen Knickstruktur wie dichte Weißdorngebüsche und Eichenüberhälter. Ansonsten wird die Baum- und Strauchschicht geprägt von Mehlbeere, Hainbuche, Hasel, Feld-Ahorn, Berg-Ahorn, Süßkirsche, Birke, Holunder, gelegentlich Pyramiden-Pappeln und meist abgestorbene Ulmen. Eine Krautschicht ist aufgrund der starken Beschattung nur in den Randbereichen ausgebildet, außerdem ist die Fläche an vielen Stellen gemulcht und mit Strauchhäcksel bedeckt.

## Vorkommen an Biotoptypen

1	TF	Typ	HF	F.Anteil
2	BTYP	Biotoptyp		- gesetzl. Grundl.
3	Zusatz	Zusatz zum Biotoptypen		
4	LRT	Lebensraumtyp		
1	1		Ja	80 %
2	HWS	Strauchknick (2000)		
3	kd	degenerierter Knickwall (kd)		
1	2			10 %
2	HWD	Degenerierter Knick (2000)		
3	kd	degenerierter Knickwall (kd)		
1	3			10 %
2	HWX	Knick mit überwiegendem Anteilen nicht heimischer Gehölze und/oder Stauden (2000)		
3	kd	degenerierter Knickwall (kd)		

## Räumliche Lage

<b>Lagebeschreibung</b>	Kleingartengelände am Meiendorfer Mühlenweg		
<b>Nachbarnutzung/en</b>	Kleingartengelände, Straße, Wiese, Wohngebiet, Weide		
<b>Rechtswert (X)</b>	574840	<b>Hochwert (Y)</b>	5943930
<b>Bezirk</b>	Wandsbek	<b>Naturraum</b>	Geestplatten östlich der Alster (696.03)
<b>Stadtteil (OT-Nr.)</b>	Sasel (518)	<b>Gemarkung</b>	Sasel (539)
<b>Digitaler Grünplan</b>	<input checked="" type="checkbox"/> <b>Hafengesamtgebiet</b>	<input type="checkbox"/> <b>Ramsargebiet</b>	<input type="checkbox"/> <b>EG-Vogelschutzgeb.</b>
<b>Ausgleichsflächen NSG / ND / LSG</b>	<input type="checkbox"/> <b>Biosphärenreservat</b>	<input type="checkbox"/> <b>Nationalpark</b>	<input type="checkbox"/>
<b>FFH-GEBIET</b>	LSG Wandsbeker Geest [ HH-2045 / Anteil: 100% ]		
<b>Wasserschutzgebiet</b>			

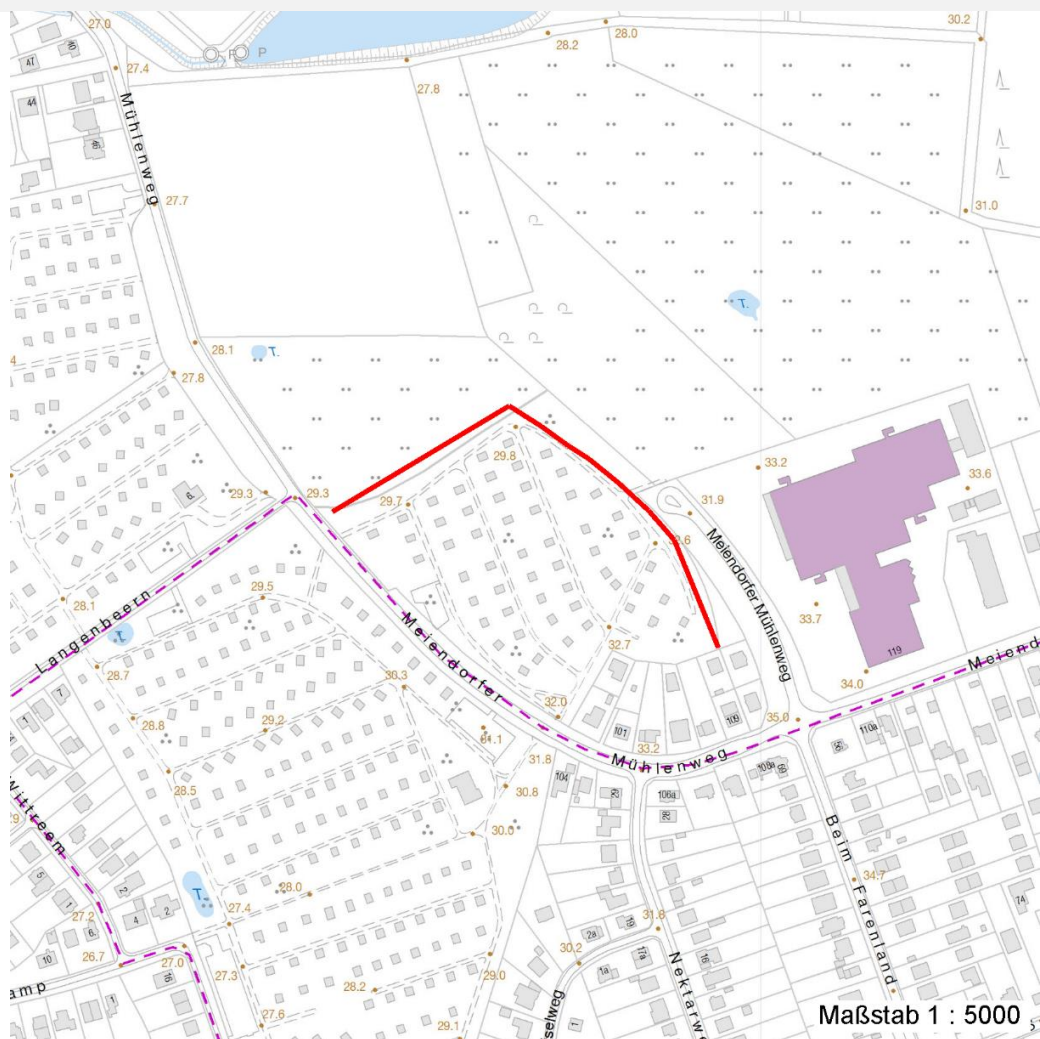
# Erhebungsbogen

**B**

<b>Projekt</b>	Biotopkartierung Hamburg	<b>Interne Nr.</b>	54802
		<b>DK5   DK5-GK</b>	7442 7444
		<b>DK5 - Name</b>	Berne
<b>Handlungsbedarf</b>	Nein	<b>Biotop-Nr.   alt</b>	126 57
<b>Bearbeitung</b>	BUC	<b>Kartierung</b>	18.08.2005
<b>Räumliche Abbildung</b>	Linie	<b>Fläche / Länge [m<sup>2</sup>/m]</b>	364,183
<b>Anzahl Abschnitte</b>	1	<b>Breite (lineare Abb.) [m]</b>	

## Räumliche Lage

### Karte



## Weitere Erhebungsbögen

Interne Nr.	Interne Nr. Zuordnung	DK5	Biotop-Nr.	Kartierung	Zuordnung	DK5 (GK)	Biotop-Nr. (alt)
54802	54801	7442	126	08.09.1997	K	7444	57
54802	87992	7442	126	23.09.2014	K	7444	57

Zuordnung: N = nachfolgende Kartierung, K = weitere Kartierungen (zeitlich vorher oder nachher)

## Foto

Interne Nr.	Index	Dateiname	Aufnahmerichtung
9673	0	7442_126_180805_1.JPG	
9675	0	7442_126_180805_2.JPG	

## Weitere Angaben

Merkmal	Wert
---------	------

## Auswertung

16.04.2020

# Erhebungsbogen

**B**

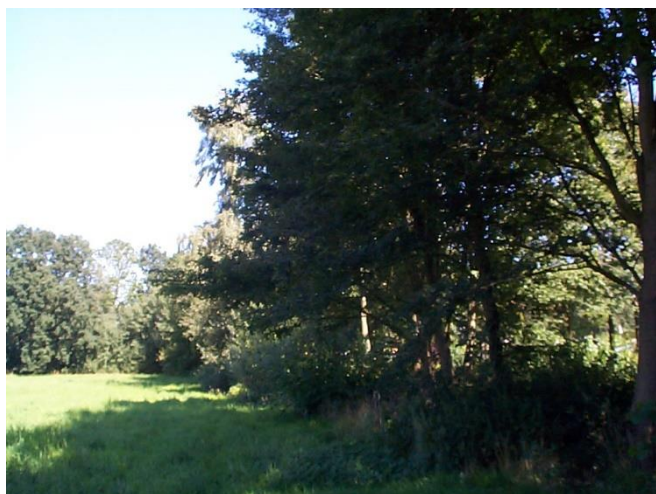
<b>Projekt</b>	Biotopkartierung Hamburg	<b>Interne Nr.</b>	54802	
		<b>DK5   DK5-GK</b>	<b>7442</b>	7444
<b>Handlungsbedarf</b>	Nein	<b>DK5 - Name</b>	Berne	
<b>Bearbeitung</b>	BUC	<b>Biotop-Nr.   alt</b>	<b>126</b>	57
<b>Räumliche Abbildung</b>	Linie	<b>Kartierung</b>	18.08.2005	
<b>Anzahl Abschnitte</b>	1	<b>Fläche / Länge [m<sup>2</sup>/m]</b>	364,183	
		<b>Breite (lineare Abb.) [m]</b>		

## Weitere Angaben

Merkmal	Wert
Gefährdung / Einflüsse	Hoher Anteil nicht heimischer Pflanzen Intensive Nutzung oder Pflege
Wertgesichtspunkte	Artenreich Rest der ursprünglichen Naturlandschaft
zoologisch bedeutsame Strukturen	Dominanz von Laubgehölzen
Bedeutung für Tiergruppe	Dichte spontane Gebüsche Insekten Vögel
Maßnahmen	Alt- und Biotopbäume erhalten - 9.4

## Foto

<b>Fotodatei</b>	7442_126_180805_1.JPG	<b>Fotodatei</b>	7442_126_180805_2.JPG
<b>Bildbeschreibung</b>		<b>Bildbeschreibung</b>	
<b>Aufnahmerichtung</b>		<b>Aufnahmerichtung</b>	



# Erhebungsbogen

**B**

<b>Projekt</b>	Biotopkartierung Hamburg	<b>Interne Nr.</b>	54802
		<b>DK5   DK5-GK</b>	<b>7442</b> 7444
<b>Handlungsbedarf</b>	Nein	<b>DK5 - Name</b>	Berne
<b>Bearbeitung</b>	BUC	<b>Biotop-Nr.   alt</b>	<b>126</b> 57
<b>Räumliche Abbildung</b>	Linie	<b>Kartierung</b>	18.08.2005
<b>Anzahl Abschnitte</b>	1	<b>Fläche / Länge [m<sup>2</sup>/m]</b>	364,183
		<b>Breite (lineare Abb.) [m]</b>	

## Teilflächenbeschreibung

<b>Teilflächentyp</b>		<b>Teilflächen-Nr.</b>	1
<b>Biotoptyp</b>	Strauchknick (2000)	<b>Biotoptyp</b>	HWS
<b>- Zusatz</b>	degenerierter Knickwall (kd)	<b>- gesetzl. Grundl.</b>	
<b>FFH-LRT</b>		<b>FFH-LRT</b>	
<b>Beschreibung</b>		<b>Entw.potential LRT</b>	
		<b>Hauptfläche</b>	Ja
		<b>Flächenanteil</b>	80 %
		<b>FFH-Unters.Fläche</b>	Nein
		<b>Saatgutfläche</b>	Nein

## Weitere Angaben

Merkmal	Wert
<b>Boden</b>	
Feuchte	6 - mäßig feucht und wechselfeucht
Stickstoffgehalt	6 - mäßig stickstoffarm bis stickstoffreich
<b>Standort, Relief</b>	
Relief	eben
Belichtung	6 - halbsonnig bis halbschattig
Luft	keine Besonderheiten
<b>Veg. - Deckg./Ant.</b>	
Gesamt	100 %
1. Baumschicht	65 %
2. Baumschicht	90 %
1. Krautschicht	20 %

## Zeigerwerte der Pflanzenartenliste (Auswertung)

<b>Standort</b>	<b>Belichtung</b>	halbsonnig bis halbschattig	6,3
<b>Boden</b>	<b>Feuchte</b>	mäßig feucht und wechselfeucht	5,5
	<b>Stickstoff (N)</b>	mäßig stickstoffarm bis stickstoffreich	6
	<b>Reaktion</b>	neutral	7,3
<b>Vegetation</b>	<b>Mahdverträglichkeit</b>	schnittempfindlich (nur Herbstschnitt vertragend)	3,3
<b>Zeigerwerte</b>	<b>Futterwert</b>	mäßige Futterqualität	3,5
	<b>Wechselfeuchteanzeiger</b>		3
	<b>Giftpflanzen</b>		0
	<b>Überschw.anzeiger</b>		1

## Pflanzenartenliste

Gruppe / Pflanzenart	MS	M	W	Vs	St	PA	Ph	Sz	VS	V	G	cf	§	Rote Liste			
														HH	ND	SH	D
<b>Tracheobionta (Gefäßpflanzen)</b>																	
Acer campestre (Feld-Ahorn)	7	h		S													
Acer negundo (Eschen-Ahorn)	7	w		B1													
Acer pseudoplatanus (Berg-Ahorn)	7	h		B1													
Acer spec. (Ahorn)	7	w		S													
Agrostis gigantea (Riesen-Straußgras)	7	w		K1													

# Erhebungsbogen

**B**

<b>Projekt</b>	Biotopkartierung Hamburg		<b>Interne Nr.</b>	54802	
			<b>DK5   DK5-GK</b>	7442 7444	
<b>Handlungsbedarf</b>	Nein		<b>DK5 - Name</b>	Berne	
<b>Bearbeitung</b>	BUC	<b>Kopie</b>	Nein	<b>Biotop-Nr.   alt</b>	126 57
<b>Räumliche Abbildung</b>	Linie		<b>Kartierung</b>	18.08.2005	
<b>Anzahl Abschnitte</b>	1		<b>Fläche / Länge [m<sup>2</sup>/m]</b>	364,183	
			<b>Breite (lineare Abb.) [m]</b>		

## Pflanzenartenliste

Gruppe / Pflanzenart	MS	M	W	Vs	St	PA	Ph	Sz	VS	V	G	cf	Rote Liste						
													§	HH	ND	SH	D		
Amelanchier spec. (Felsenbirne)	7	w		S															
Apera spica-venti (Gewöhnlicher Windhalm)	7	w		K1															
Berberis spec. (Berberitze)	7	h		S															
Betula pendula (Hänge-Birke)	7	h		B1															
Carex hirta (Behaarte Segge)	7	w		K1															
Carpinus betulus (Hainbuche)	7	w		S															
Cirsium arvense (Acker-Kratzdistel)	7	w		K1															
Cornus alba (Weißer (Tartarischer) Hartriegel)	7	h		S															
Corylus avellana (Haselnuss)	7	h		S															
Cotoneaster spec. (Zwergmispel)	7	w		S															
Crataegus monogyna (Eingrifflicher Weißdorn)	7	l		S															
Elymus repens (Gewöhnliche Quecke)	7	h		K1															
Epilobium montanum (Berg-Weidenröschen)	7	w		K1															
Impatiens parviflora (Kleinblütiges Springkraut)	7	w		K1															
Kerria japonica (Kerrie)	7	w		S															
Lathyrus pratensis (Wiesen-Platterbse)	7	w		K1															
Ligustrum vulgare (Gemeiner Liguster)	7	h		S															
Lonicera spec. (Heckenkirsche)	7	w		S															
Philadelphus coronarius (Europäischer Pfeifenstrauch)	7	w		S															
Physocarpus opulifolius (Virginia-Blasenspiere)	7	w		S															
Pinus sylvestris (Wald-Kiefer)	7	w		B1															
Populus spec. (Pappel)	7	w		B1															
Populus tremula (Zitter-Pappel)	7	w		B1															
Potentilla fruticosa	7	w		S															
Prunus padus (Echte Traubenkirsche)	7	h		S															
Quercus robur (Stiel-Eiche)	7	h		B1															
Ribes sanguineum	7	w		S															
Rosa multiflora (Vielblütige Rose)	7	w		S															
Rosa rugosa (Kartoffel-Rose)	7	h		S															
Rosa spec. (Rose)	7	w		S															
Rosa virginiana (Virginische Rose)	7	w		S															
Rubus fruticosus agg. (Artengruppe Echte Brombeere)	7	h		S															
Rubus idaeus (Himbeere)	7	w		S															
Salix spec. (Weide)	7	w		S															
Sambucus nigra (Schwarzer Holunder)	7	w		S															
Solidago canadensis (Kanadische Goldrute)	7	w		K1															
Sonchus arvensis (Acker-Gänsedistel)	7	w		K1															
Sorbaria sorbifolia (Sibirische Fiederspiere)	7	w		S															
Sorbus intermedia (Schwedische Mehlbeere)	7	w		S															R
Spiraea spec. (Spierstrauch)	7	w		S															
Symphoricarpos albus (Schneebeere)	7	w		S															
Ulmus glabra (Berg-Ulme)	7	w		B1															V
Urtica dioica (Große Brennessel)	7	h		K1															
Vicia hirsuta (Rauhaarige Wicke)	7	w		K1															

# Erhebungsbogen

**B**

<b>Projekt</b>	Biotopkartierung Hamburg	<b>Interne Nr.</b>	54802
		<b>DK5   DK5-GK</b>	7442 7444
<b>Handlungsbedarf</b>	Nein	<b>DK5 - Name</b>	Berne
<b>Bearbeitung</b>	BUC	<b>Biotop-Nr.   alt</b>	126 57
<b>Räumliche Abbildung</b>	Linie	<b>Kartierung</b>	18.08.2005
<b>Anzahl Abschnitte</b>	1	<b>Fläche / Länge [m<sup>2</sup>/m]</b>	364,183
		<b>Breite (lineare Abb.) [m]</b>	

## Pflanzenartenliste

Gruppe / Pflanzenart	MS	M	W	Vs	St	PA	Ph	Sz	VS	V	G	cf	§	Rote Liste			
														HH	ND	SH	D
<b>Anzahl Rote Liste Arten</b>																1	1
<b>Anzahl Arten</b>																49	

MS: Mengensystem; M: Mengenangabe, W: Bewertung der Art (FFH-Monitoring), Vs: Vegetationsschicht, St: Status, PA: Autor Phänologie; Ph: Phänologie, Sz: Soziabilität, VS: Vitalitätssystem; V: Vitalität, G: Geschlecht, cf: unsichere Bestimmung, §: Schutz nach BNatSchG, HH: Rote Liste Hamburg, Nds: Rote Liste Niedersachsen, SH: Rote Liste Schleswig-Holstein, D: Rote Liste Deutschland

## Teilflächenbeschreibung

<b>Teilflächentyp</b>		<b>Teilflächen-Nr.</b>	2
<b>Biotoptyp</b>	Degenerierter Knick (2000)	<b>Biotoptyp</b>	HWD
- <b>Zusatz</b>	degenerierter Knickwall (kd)	- <b>gesetzl. Grundl.</b>	
<b>FFH-LRT</b>		<b>FFH-LRT</b>	
<b>Beschreibung</b>		<b>Entw.potential LRT</b>	
		<b>Hauptfläche</b>	
		<b>Flächenanteil</b>	10 %
		<b>FFH-Unters.Fläche</b>	Nein
		<b>Saatgutfläche</b>	Nein

## Teilflächenbeschreibung

<b>Teilflächentyp</b>		<b>Teilflächen-Nr.</b>	3
<b>Biotoptyp</b>	Knick mit überwiegendem Anteilen nicht heimischer Gehölze und/oder Stauden (2000)	<b>Biotoptyp</b>	HWX
- <b>Zusatz</b>	degenerierter Knickwall (kd)	- <b>gesetzl. Grundl.</b>	
<b>FFH-LRT</b>		<b>FFH-LRT</b>	
<b>Beschreibung</b>		<b>Entw.potential LRT</b>	
		<b>Hauptfläche</b>	
		<b>Flächenanteil</b>	10 %
		<b>FFH-Unters.Fläche</b>	Nein
		<b>Saatgutfläche</b>	Nein