

# Erhebungsbogen

**B**

<b>Projekt</b>	Biotopkartierung Hamburg	<b>Interne Nr.</b>	54801
		<b>DK5   DK5-GK</b>	<b>7442</b> 7444
		<b>DK5 - Name</b>	Berne
<b>Handlungsbedarf</b>	Nein	<b>Biotop-Nr.   alt</b>	<b>126</b> 57
<b>Bearbeitung</b>	LUD	<b>Kartierung</b>	08.09.1997
<b>Räumliche Abbildung</b>	Linie	<b>Fläche / Länge [m²/m]</b>	364,183
<b>Anzahl Abschnitte</b>	1	<b>Breite (lineare Abb.) [m]</b>	

<b>Gesetzlicher Schutz</b>	§ 14 (2) 2.2 Knicks	<b>Schutz nur teilweise</b>	Nein
----------------------------	---------------------	-----------------------------	------

<b>Gesamtbewertung</b>	5	Noch wertvoll, gut entwicklungsfähig
- <b>Alter</b>	7	Biotop hohen Alters, 100 bis 200 Jahre
- <b>Belastungsgrad</b>	4	Flächenhaft deutliche Belastung ohne nachh. Schäden
- <b>Ökolog. Funktion</b>	6	Hohe Bedeutung in einem Biotopkomplex, für den lokalen Biotopverbund oder als Puffer
- <b>Seltenheit</b>	7	Seltener Biotoptyp, mit seltenen oder bedrohten Pflges., gesättigtes Artenspektrum, einige RL-Arten

## Bestandsbeschreibung

Mittelhohe, stellenweise bis ca. 5m breite, undurchdringliche Hecke am Rande von Kleingärten gelegene Knicks mit artenreichen Gehölzanzpflanzungen, in einigen Bereichen Ziersträucher aufweisend. Am äußeren Rand stellenweise noch mit altem, vermutlich von ehemaligen Knicks stammendem Weißdorngebüsch, dort außerdem mit höheren Baum- und Straucharten wie Mehlbeere, Hainbuche, Hasel, Süßkirsche, Birke, Holunder, gelegentlich Pyramiden-Pappeln und meist abgestorbene Ulmen.

-> historische Kartierung vorhanden, siehe Nr.13 von 1984.

Biotop hat sich im Verhältnis zur Kartierung von 1984 verkleinert, da die Bereiche, die nur noch aus Ziersträuchern bestanden, nicht kartierungswürdig sind und somit gestrichen wurden.

## Vorkommen an Biotoptypen

1	TF	BTYP	Typ	HF	F.Anteil
2		Zusatz	Zusatz zum Biotoptypen		- gesetzl. Grundl.
3		LRT	Lebensraumtyp		
1	1			Ja	80 %
2		HWS	Strauchknick (2000)		
3		kd	degenerierter Knickwall (kd)		
1	2				10 %
2		HWX	Knick mit überwiegendem Anteilen nicht heimischer Gehölze und/oder Stauden (2000)		
3		kd	degenerierter Knickwall (kd)		
1	3				10 %
2		HWD	Degenerierter Knick (2000)		
3		kd	degenerierter Knickwall (kd)		

## Räumliche Lage

<b>Lagebeschreibung</b>	Kleingartengelände am Meiendorfer Mühlenweg		
<b>Nachbarnutzung/en</b>	Kleingartengelände, Straße, Wiese, Wohngebiet, Weide		
<b>Rechtswert (X)</b>	574840	<b>Hochwert (Y)</b>	5943930
<b>Bezirk</b>	Wandsbek	<b>Naturraum</b>	Geestplatten östlich der Alster (696.03)
<b>Stadtteil (OT-Nr.)</b>	Sasel (518)	<b>Gemarkung</b>	Sasel (539)
<b>Digitaler Grünplan</b>	<input checked="" type="checkbox"/> <b>Hafengesamtgebiet</b>	<input type="checkbox"/> <b>Ramsargebiet</b>	<input type="checkbox"/> <b>EG-Vogelschutzgeb.</b>
<b>Ausgleichsflächen NSG / ND / LSG</b>	<input type="checkbox"/> <b>Biosphärenreservat</b>	<input type="checkbox"/> <b>Nationalpark</b>	<input type="checkbox"/>
<b>FFH-GEBIET</b>	LSG Wandsbeker Geest [ HH-2045 / Anteil: 100% ]		

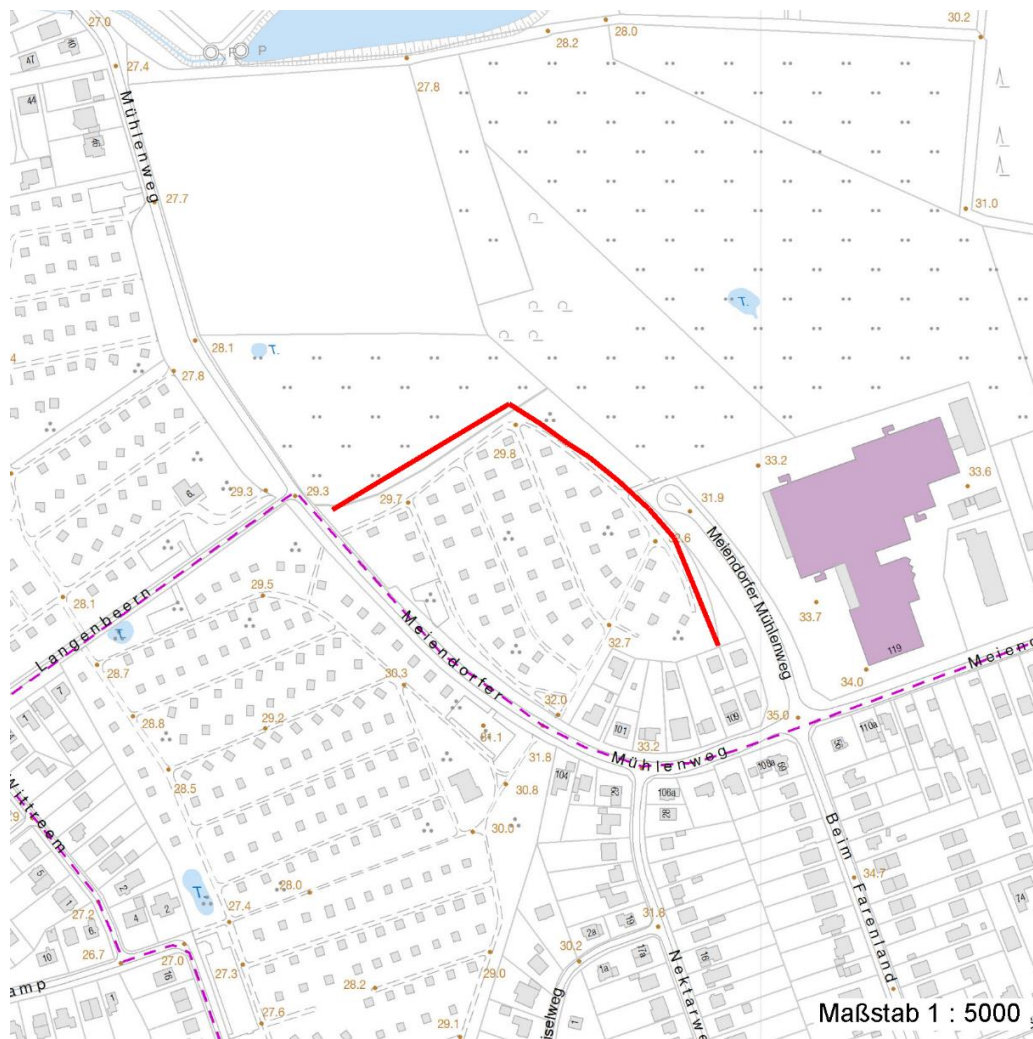
# Erhebungsbogen

**B**

<b>Projekt</b>	Biotopkartierung Hamburg		<b>Interne Nr.</b>	54801
			<b>DK5   DK5-GK</b>	7442      7444
<b>Handlungsbedarf</b>	Nein		<b>DK5 - Name</b>	Berne
<b>Bearbeitung</b>	LUD	<b>Kopie</b>	Nein	<b>Biotop-Nr.   alt</b>
<b>Räumliche Abbildung</b>	Linie			126      57
<b>Anzahl Abschnitte</b>	1			<b>Kartierung</b>
				08.09.1997
				<b>Fläche / Länge [m<sup>2</sup>/m]</b>
				364,183
				<b>Breite (lineare Abb.) [m]</b>

## Räumliche Lage

### Wasserschutzgebiet Karte



## Weitere Erhebungsbögen

Interne Nr.	Interne Nr. Zuordnung	DK5	Biotop-Nr.	Kartierung	Zuordnung	DK5 (GK)	Biotop-Nr. (alt)
54801	54802	7442	126	18.08.2005	K	7444	57
54801	87992	7442	126	23.09.2014	K	7444	57

Zuordnung: N = nachfolgende Kartierung, K = weitere Kartierungen (zeitlich vorher oder nachher)

## Weitere Angaben

Merkmal	Wert
<b>Auswertung</b>	
Gefährdung / Einflüsse	Weitere Anpflanzung von Ziersträuchern
Wertgesichtspunkte	Artenreich
	Dominanz von Laubgehölzen
zoologisch bedeutsame Strukturen	Dichte spontane Gebüsche

# Erhebungsbogen

**B**

<b>Projekt</b>	Biotopkartierung Hamburg	<b>Interne Nr.</b>	54801	
		<b>DK5   DK5-GK</b>	<b>7442</b>	7444
<b>Handlungsbedarf</b>	Nein	<b>DK5 - Name</b>	Berne	
<b>Bearbeitung</b>	LUD	<b>Biotop-Nr.   alt</b>	<b>126</b>	57
<b>Räumliche Abbildung</b>	Linie	<b>Kartierung</b>	08.09.1997	
<b>Anzahl Abschnitte</b>	1	<b>Fläche / Länge [m<sup>2</sup>/m]</b>	364,183	
		<b>Breite (lineare Abb.) [m]</b>		

## Weitere Angaben

Merkmal	Wert
Bedeutung für Tiergruppe	Insekten Vögel
Maßnahmen	An- bzw. Nachpflanzung standortgerechter Wildstauden

## Teilflächenbeschreibung

<b>Teilflächentyp</b>		<b>Teilflächen-Nr.</b>	1
<b>Biotoptyp</b>	Strauchknick (2000)	<b>Biotoptyp</b>	HWS
- <b>Zusatz</b>	degenerierter Knickwall (kd)	- <b>gesetzl. Grundl.</b>	
<b>FFH-LRT</b>		<b>FFH-LRT</b>	
<b>Beschreibung</b>		<b>Entw.potential LRT</b>	
		<b>Hauptfläche</b>	Ja
		<b>Flächenanteil</b>	80 %
		<b>FFH-Unters.Fläche</b>	Nein
		<b>Saatgutfläche</b>	Nein

## Weitere Angaben

Merkmal	Wert
<b>Boden</b>	
Feuchte	6 - mäßig feucht und wechselfeucht
Stickstoffgehalt	6 - mäßig stickstoffarm bis stickstoffreich
<b>Standort, Relief</b>	
Relief	eben
Belichtung	6 - halbsonnig bis halbschattig
Luft	keine Besonderheiten

## Zeigerwerte der Pflanzenartenliste (Auswertung)

<b>Standort</b>	<b>Belichtung</b>	halbsonnig bis halbschattig	6,3
<b>Boden</b>	<b>Feuchte</b>	mäßig feucht und wechselfeucht	5,5
	<b>Stickstoff (N)</b>	mäßig stickstoffarm bis stickstoffreich	6
	<b>Reaktion</b>	neutral	6,6
<b>Vegetation</b>	<b>Mahdverträglichkeit</b>	schnittempfindlich bis mäßig schnittverträglich	3,7
<b>Zeigerwerte</b>	<b>Futterwert</b>	mäßige Futterqualität	3,8
	<b>Wechselfeuchteanzeiger</b>		3
	<b>Giftpflanzen</b>		0
	<b>Überschw.anzeiger</b>		1

## Pflanzenartenliste

Gruppe / Pflanzenart	MS	M	W	Vs	St	PA	Ph	Sz	VS	V	G	cf	Rote Liste					
													§	HH	ND	SH	D	
<b>Tracheobionta (Gefäßpflanzen)</b>																		
Acer campestre (Feld-Ahorn)	7	X		-														
Acer negundo (Eschen-Ahorn)	7	X		-														
Acer pseudoplatanus (Berg-Ahorn)	7	X		-														
Acer spec. (Ahorn)	7	X		-														

# Erhebungsbogen

**B**

<b>Projekt</b>	Biotopkartierung Hamburg		<b>Interne Nr.</b>	54801
			<b>DK5   DK5-GK</b>	<b>7442</b> 7444
<b>Handlungsbedarf</b>	Nein		<b>DK5 - Name</b>	Berne
<b>Bearbeitung</b>	LUD	<b>Kopie</b>	<b>Biotop-Nr.   alt</b>	<b>126</b> 57
<b>Räumliche Abbildung</b>	Linie	Nein	<b>Kartierung</b>	08.09.1997
<b>Anzahl Abschnitte</b>	1		<b>Fläche / Länge [m<sup>2</sup>/m]</b>	364,183
			<b>Breite (lineare Abb.) [m]</b>	

## Pflanzenartenliste

Gruppe / Pflanzenart	MS	M	W	Vs	St	PA	Ph	Sz	VS	V	G	cf	Rote Liste						
													§	HH	ND	SH	D		
Agrostis gigantea (Riesen-Straußgras)	7	X		-															
Amelanchier spec. (Felsenbirne)	7	X		-															
Apera spica-venti (Gewöhnlicher Windhalm)	7	X		-															
Berberis spec. (Berberitze)	7	X		-															
Betula pendula (Hänge-Birke)	7	X		-															
Carex hirta (Behaarte Segge)	7	X		-															
Carpinus betulus (Hainbuche)	7	X		-															
Cirsium arvense (Acker-Kratzdistel)	7	X		-															
Cornus alba (Weißer (Tartarischer) Hartriegel)	7	X		-															
Corylus avellana (Haselnuss)	7	X		-															
Cotoneaster spec. (Zwergmispel)	7	X		-															
Crataegus monogyna (Eingrifflicher Weißdorn)	7	X		-															
Elymus repens (Gewöhnliche Quecke)	7	X		-															
Epilobium montanum (Berg-Weidenröschen)	7	X		-															
Impatiens parviflora (Kleinblütiges Springkraut)	7	X		-															
Kerria japonica (Kerrie)	7	X		-															
Lathyrus pratensis (Wiesen-Platterbse)	7	X		-															
Ligustrum vulgare (Gemeiner Liguster)	7	X		-															
Lonicera spec. (Heckenkirsche)	7	X		-															
Philadelphus coronarius (Europäischer Pfeifenstrauch)	7	X		-															
Physocarpus opulifolius (Virginia-Blasenspiere)	7	X		-															
Pinus sylvestris (Wald-Kiefer)	7	X		-															
Populus spec. (Pappel)	7	X		-															
Populus tremula (Zitter-Pappel)	7	X		-															
Potentilla fruticosa	7	X		-															
Prunus padus (Echte Traubenkirsche)	7	X		-															
Quercus robur (Stiel-Eiche)	7	X		-															
Ribes sanguineum	7	X		-															
Rosa multiflora (Vielblütige Rose)	7	X		-															
Rosa rugosa (Kartoffel-Rose)	7	X		-															
Rosa spec. (Rose)	7	X		-															
Rosa virginiana (Virginische Rose)	7	X		-															
Rubus fruticosus agg. (Artengruppe Echte Brombeere)	7	X		-															
Rubus idaeus (Himbeere)	7	X		-															
Rubus laciniatus (Schlitzblättrige Brombeere)	7	X		-															
Salix spec. (Weide)	7	X		-															
Sambucus nigra (Schwarzer Holunder)	7	X		-															
Solidago canadensis (Kanadische Goldrute)	7	X		-															
Sonchus arvensis (Acker-Gänsedistel)	7	X		-															
Sorbaria sorbifolia (Sibirische Fiederspiere)	7	X		-															
Sorbus intermedia (Schwedische Mehlbeere)	7	X		-															R
Spiraea spec. (Spierstrauch)	7	X		-															
Symphoricarpos albus (Schneebeere)	7	X		-															
Ulmus glabra (Berg-Ulme)	7	X		-															V
Urtica dioica (Große Brennessel)	7	X		-															
Vicia hirsuta (Rauhhaarige Wicke)	7	X		-															

# Erhebungsbogen

**B**

<b>Projekt</b>	Biotopkartierung Hamburg	<b>Interne Nr.</b>	54801	
		<b>DK5   DK5-GK</b>	<b>7442</b>	7444
<b>Handlungsbedarf</b>	Nein	<b>DK5 - Name</b>	Berne	
<b>Bearbeitung</b>	LUD	<b>Biotop-Nr.   alt</b>	<b>126</b>	57
<b>Räumliche Abbildung</b>	Linie	<b>Kartierung</b>	08.09.1997	
<b>Anzahl Abschnitte</b>	1	<b>Fläche / Länge [m<sup>2</sup>/m]</b>	364,183	
		<b>Breite (lineare Abb.) [m]</b>		

## Pflanzenartenliste

Gruppe / Pflanzenart	MS	M	W	Vs	St	PA	Ph	Sz	VS	V	G	cf	§	Rote Liste			
														HH	ND	SH	D
<b>Anzahl Rote Liste Arten</b>																<b>1</b>	<b>1</b>
<b>Anzahl Arten</b>																	<b>50</b>

MS: Mengensystem; M: Mengenangabe, W: Bewertung der Art (FFH-Monitoring), Vs: Vegetationsschicht, St: Status, PA: Autor Phänologie; Ph: Phänologie, Sz: Soziabilität, VS: Vitalitätssystem; V: Vitalität, G: Geschlecht, cf: unsichere Bestimmung, §: Schutz nach BNatSchG, HH: Rote Liste Hamburg, Nds: Rote Liste Niedersachsen, SH: Rote Liste Schleswig-Holstein, D: Rote Liste Deutschland

## Teilflächenbeschreibung

<b>Teilflächentyp</b>		<b>Teilflächen-Nr.</b>	2
<b>Biotoptyp</b>	Knick mit überwiegender Anteil nicht heimischer Gehölze und/oder Stauden (2000)	<b>Biotoptyp</b>	HWX
- <b>Zusatz</b>	degenerierter Knickwall (kd)	- <b>gesetzl. Grundl.</b>	
<b>FFH-LRT</b>		<b>FFH-LRT</b>	
<b>Beschreibung</b>		<b>Entw.potential LRT</b>	
		<b>Hauptfläche</b>	
		<b>Flächenanteil</b>	10 %
		<b>FFH-Unters.Fläche</b>	Nein
		<b>Saatgutfläche</b>	Nein

## Teilflächenbeschreibung

<b>Teilflächentyp</b>		<b>Teilflächen-Nr.</b>	3
<b>Biotoptyp</b>	Degenerierter Knick (2000)	<b>Biotoptyp</b>	HWD
- <b>Zusatz</b>	degenerierter Knickwall (kd)	- <b>gesetzl. Grundl.</b>	
<b>FFH-LRT</b>		<b>FFH-LRT</b>	
<b>Beschreibung</b>		<b>Entw.potential LRT</b>	
		<b>Hauptfläche</b>	
		<b>Flächenanteil</b>	10 %
		<b>FFH-Unters.Fläche</b>	Nein
		<b>Saatgutfläche</b>	Nein