

Erhebungsbogen

B

Projekt	Biotopkartierung Hamburg	Interne Nr.	54815
		DK5 DK5-GK	7442 7444
Handlungsbedarf	Nein	DK5 - Name	Berne
Bearbeitung	BUC	Biotop-Nr. alt	125 55
Räumliche Abbildung	Linie	Kartierung	18.08.2005
Anzahl Abschnitte	1	Fläche / Länge [m²/m]	166,875
		Breite (lineare Abb.) [m]	

Gesetzlicher Schutz	§ 14 (2) 2.2 Knicks	Schutz nur teilweise	Nein
----------------------------	---------------------	-----------------------------	------

Gesamtbewertung	6 Wertvoll
– Alter	7 Biotop hohen Alters, 100 bis 200 Jahre
– Belastungsgrad	6 Flächenhaft geringe oder örtlich stärkere oder Vorbelastung mit deutlichem Einfluß
– Ökolog. Funktion	6 Hohe Bedeutung in einem Biotopkomplex, für den lokalen Biotopverbund oder als Puffer
– Seltenheit	5 Seltener Biotoptyp, floristisch stark verarmt, ohne seltener Pflges. od. verbr. artenreicher Biotoptyp

Bestandsbeschreibung

Alter, in einigen Bereichen degenerierter Strauch-Baum-Knick zwischen zwei intensiv genutzten Pferdeweiden gelegen, an der westlichen Seite mit unbefestigtem Weg. Mittelalte Stiel-Eichen und Hänge-Birken fungieren als Überhälter. Die Strauchschicht besteht überwiegend aus Zitter-Pappeln und Schwarz-Erlen, eingestreut Himbeere, Brombeere und vereinzelt Aufkommen von sich verjüngender Stiel-Eiche. Die Krautschicht besteht vorwiegend aus ruderaler Grasflur mit eingestreuten Acker-Kratzdisteln, Vielblütiger Weißwurz, Gamander-Ehrenpreis, Wiesen-Bärenklau, Huflattich und Gewöhnlicher Dornfarn. Der Wall hat eine Höhe von ca. 80cm und ist auf der gesamten Länge noch in einem sehr guten Zustand.

Vorkommen an Biotoptypen

1	TF	Typ	HF	F.Anteil
2	BTYP	Biotoptyp	- gesetzl. Grundl.	
3	Zusatz	Zusatz zum Biotoptypen		
4	LRT	Lebensraumtyp		
1	1		Ja	100 %
2	HWM	Strauch-Baum-Knick (2000)		

Räumliche Lage

Lagebeschreibung	Nördlich vom Andreasweg	Hochwert (Y)	5943956
Nachbarnutzung/en	Pferdeweiden, Weg, Wald, Hof	Naturraum	Geestplatten östlich der Alster (696.03)
Rechtswert (X)	575487	Gemarkung	Sasel (539)
Bezirk	Wandsbek	Ramsargebiet	<input type="checkbox"/> EG-Vogelschutzgeb. <input type="checkbox"/>
Stadtteil (OT-Nr.)	Sasel (518)	Nationalpark	<input type="checkbox"/>
Digitaler Grünplan	<input type="checkbox"/> Hafengesamtgebiet <input type="checkbox"/>		
Ausgleichsflächen	<input type="checkbox"/> Biosphärenreservat <input type="checkbox"/>		
NSG / ND / LSG	LSG Wandsbeker Geest [HH-2045 / Anteil: 100%]		
FFH-GEBIET			
Wasserschutzgebiet			

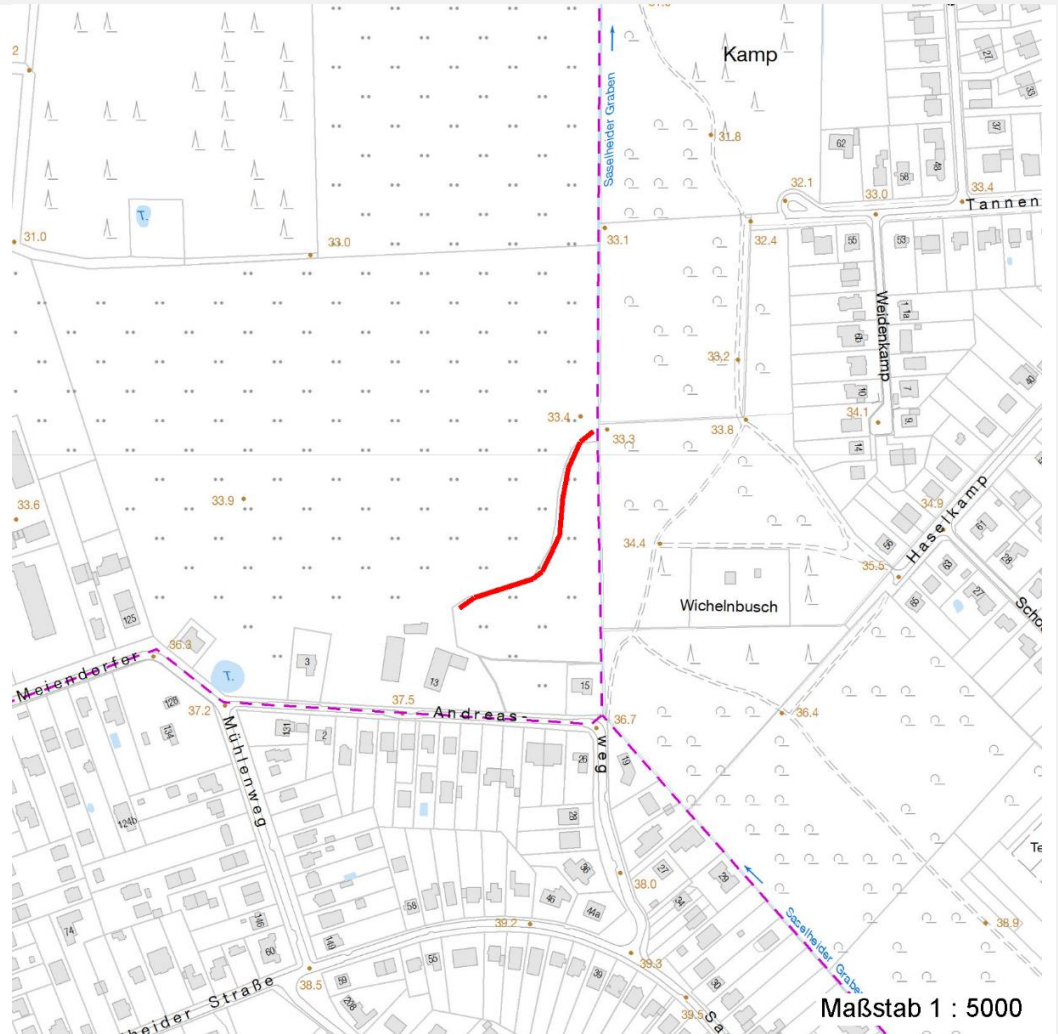
Erhebungsbogen

B

Projekt	Biotopkartierung Hamburg		Interne Nr.	54815
			DK5 DK5-GK	7442 7444
			DK5 - Name	Berne
Handlungsbedarf	Nein		Biotop-Nr. alt	125 55
Bearbeitung	BUC	Kopie	Nein	Kartierung
Räumliche Abbildung	Linie			18.08.2005
Anzahl Abschnitte	1			Fläche / Länge [m²/m]
				166,875
				Breite (lineare Abb.) [m]

Räumliche Lage

Karte



Weitere Erhebungsbögen

Interne Nr.	Interne Nr. Zuordnung	DK5	Biotop-Nr.	Kartierung	Zuordnung	DK5 (GK)	Biotop-Nr. (alt)
54815	54814	7442	125	23.10.1997	K	7444	55
54815	88013	7442	125	11.10.2014	K	7444	55

Zuordnung: N = nachfolgende Kartierung, K = weitere Kartierungen (zeitlich vorher oder nachher)

Foto

Interne Nr.	Index	Dateiname	Aufnahmerichtung
9594	0	7442_125_180805_1.JPG	NE

Weitere Angaben

Merkmal	Wert
Auswertung	
Gefährdung / Einflüsse	Intensivierung der Nutzung oder Pflege

Erhebungsbogen

B

Projekt	Biotopkartierung Hamburg	Interne Nr.	54815	
		DK5 DK5-GK	7442	7444
Handlungsbedarf	Nein	DK5 - Name	Berne	
Bearbeitung	BUC	Biotop-Nr. alt	125	55
Räumliche Abbildung	Linie	Kartierung	18.08.2005	
Anzahl Abschnitte	1	Fläche / Länge [m²/m]	166,875	
		Breite (lineare Abb.) [m]		

Weitere Angaben

Merkmal	Wert
Wertgesichtspunkte	Bedeutung für den Biotopverbund Landschaftstypischer Biotop
Bedeutung für Tiergruppe	Wertvoller Altbaumbestand Heckenbrütende Vögel
Maßnahmen	Vögel Knickpflege

Foto

Fotodatei	7442_125_180805_1.JPG	Fotodatei
Bildbeschreibung	Knick zwischen Pferdeweiden	Bildbeschreibung
Aufnahmerichtung	NE	Aufnahmerichtung



Erhebungsbogen

B

Projekt	Biotopkartierung Hamburg	Interne Nr.	54815
		DK5 DK5-GK	7442 7444
Handlungsbedarf	Nein	DK5 - Name	Berne
Bearbeitung	BUC	Biotop-Nr. alt	125 55
Räumliche Abbildung	Linie	Kartierung	18.08.2005
Anzahl Abschnitte	1	Fläche / Länge [m²/m]	166,875
		Breite (lineare Abb.) [m]	

Teilflächenbeschreibung

Teilflächentyp		Teilflächen-Nr.	1
Biototyp	Strauch-Baum-Knick (2000)	Biototyp	HWM
- Zusatz		- gesetzl. Grundl.	
FFH-LRT		FFH-LRT	
Beschreibung		Entw.potential LRT	
		Hauptfläche	Ja
		Flächenanteil	100 %
		FFH-Unters.Fläche	Nein
		Saatgutfläche	Nein

Weitere Angaben

Merkmal	Wert
Boden	
Humosität	h1 - sehr schwach humos
Feuchte	6 - mäßig feucht und wechselfeucht
Stickstoffgehalt	6 - mäßig stickstoffarm bis stickstoffreich
Standort, Relief	
Neigung - Gelände	N0 - nicht geneigt (<2 %)
Ausrichtung	V - Verschiedene
Belichtung	6 - halbsonnig bis halbschattig
Luft	windexponiert
Veg. - Deckg./Ant.	
Gesamt	100 %
1. Baumschicht	45 %
Strauchschicht	65 %
1. Krautschicht	80 %

Zeigerwerte der Pflanzenartenliste (Auswertung)

Standort	Belichtung	halbsonnig bis halbschattig	6,4
Boden	Feuchte	mäßig feucht und wechselfeucht	6,1
	Stickstoff (N)	mäßig stickstoffarm bis stickstoffreich	5,9
	Reaktion	mäßig sauer	5,1
Vegetation	Mahdverträglichkeit	mäßig bis gut schnittverträglich (erster Schnitt nicht vor Mitte Juni)	5,7
Zeigerwerte	Futterwert	ausreichende Futterqualität	4,7
	Wechselfeuchteanzeiger		4
	Giftpflanzen		1
	Überschw.anzeiger		1

Pflanzenartenliste

Gruppe / Pflanzenart	MS	M	W	Vs	St	PA	Ph	Sz	VS	V	G	cf	§	Rote Liste			
														HH	ND	SH	D
Tracheobionta (Gefäßpflanzen)																	
Aegopodium podagraria (Giersch)	7	h		K1													
Agrostis capillaris (Rotes Straußgras)	7	h		K1													
Agrostis stolonifera (Ausläufer-Straußgras)	7	w		K1													

Erhebungsbogen

B

Projekt	Biotopkartierung Hamburg		Interne Nr.	54815	
			DK5 DK5-GK	7442	7444
Handlungsbedarf	Nein		DK5 - Name	Berne	
Bearbeitung	BUC	Kopie	Biotop-Nr. alt	125	55
Räumliche Abbildung	Linie	Nein	Kartierung	18.08.2005	
Anzahl Abschnitte	1		Fläche / Länge [m²/m]	166,875	
			Breite (lineare Abb.) [m]		

Pflanzenartenliste

Gruppe / Pflanzenart	MS	M	W	Vs	St	PA	Ph	Sz	VS	V	G	cf	§	Rote Liste			
														HH	ND	SH	D
Alnus glutinosa (Schwarz-Erle)	7	h		S													
Betula pendula (Hänge-Birke)	7	h		B1													
Cirsium arvense (Acker-Kratzdistel)	7	w		K1													
Dactylis glomerata (Wiesen-Knäuelgras)	7	w		K1													
Dryopteris filix-mas (Gewöhnlicher Wurmfarne)	7	w		K1													
Elymus repens (Gewöhnliche Quecke)	7	w		K1													
Euonymus europaeus (Gewöhnliches Pfaffenhütchen)	7	w		S													
Heraclium sphondylium (Wiesen-Bärenklau)	7	w		K1													
Lonicera periclymenum (Wald-Geißblatt)	7	h		K1													
Poa trivialis (Gewöhnliches Rispengras)	7	h		K1													
Polygonatum multiflorum (Vielblütige Weißwurz)	7	w		K1													
Populus tremula (Zitter-Pappel)	7	h		S													
Potentilla anserina (Gänse-Fingerkraut)	7	w		K1													
Quercus robur (Stiel-Eiche)	7	d		B1													
Quercus robur (Stiel-Eiche)	7	w		S													
Rubus fruticosus agg. (Artengruppe Echte Brombeere)	7	h		S													
Rubus idaeus (Himbeere)	7	w		S													
Salix spec. (Weide)	7	w		S													
Sambucus nigra (Schwarzer Holunder)	7	w		S													
Stellaria holostea (Große Sternmiere)	7	w		K1													
Tussilago farfara (Huflattich)	7	w		K1													
Urtica dioica (Große Brennnessel)	7	w		K1													
Veronica chamaedrys (Gamander-Ehrenpreis)	7	h		K1													
Vicia sepium (Zaun-Wicke)	7	w		K1													

Anzahl Rote Liste Arten

Anzahl Arten

26

MS: Mengensystem; M: Mengenangabe, W: Bewertung der Art (FFH-Monitoring), Vs: Vegetationsschicht, St: Status, PA: Autor Phänologie; Ph: Phänologie, Sz: Soziabilität, VS: Vitalitätssystem; V: Vitalität, G: Geschlecht, cf: unsichere Bestimmung, §: Schutz nach BNatSchG, HH: Rote Liste Hamburg, Nds: Rote Liste Niedersachsen, SH: Rote Liste Schleswig-Holstein, D: Rote Liste Deutschland