

Erhebungsbogen

B

Projekt	Biotopkartierung Hamburg	Interne Nr.	54812	
		DK5 DK5-GK	7442	7444
Handlungsbedarf	Nein	DK5 - Name	Berne	
Bearbeitung	LUD	Biotop-Nr. alt	124	54
Räumliche Abbildung	Linie	Kartierung	08.09.1997	
Anzahl Abschnitte	1	Fläche / Länge [m²/m]	148,264	
		Breite (lineare Abb.) [m]		

Gesetzlicher Schutz kein gesetzl. Schutz **kein gesetzlich geschütztes Biotop** **Schutz nur teilweise** **Nein**

Gesamtbewertung	7	Besonders wertvoll
– Alter	8	Biotop hohen Alters, 200 bis 500 Jahre
– Belastungsgrad	6	Flächenhaft geringe oder örtlich stärkere oder Vorbelastung mit deutlichem Einfluß
– Ökolog. Funktion	7	Sehr hohe Bedeutung in einem Biotopkomplex, für den lokalen Biotopverbund oder als Puffer
– Seltenheit	6	Seltener Biotoptyp, ohne seltene oder bedrohte Pflges., ungesättigtes Artenspektrum, reliktsische RL-Arten

Bestandsbeschreibung

Acht sehr alte Bäume (4 Stiel-Eichen, 3 Rot-Buchen, 1 Esche) in Reihe stehend, zwischen Andreasweg und Pferdeweide bzw. Hof. Alle weisen einen Stammdurchmesser von ca. 1,20 m auf. In einigen Bereichen mit stark degeneriertem Knickwall, mit ruderaler Grasflur. Ansonsten kein Wall mehr zu erkennen, Anpflanzung von Hecken zwischen den Bäumen.

->historische Kartierung vorhanden, siehe Nr.16 von 1984 (Kartierer: Hans-Henning-Hentschel). Der aktuelle Bogen Nr.54 entspricht einen Teilbereich des historischen Bogens Nr. 16.

Vorkommen an Biotoptypen

1	TF	Typ	HF	F.Anteil
2	BTYP	Biotoptyp		- gesetzl. Grundl.
3	Zusatz	Zusatz zum Biotoptypen		
4	LRT	Lebensraumtyp		
1	1		Ja	100 %
2	HEA	Baumreihe, Allee (2000)		
3	4	sehr starkes Baumholz, Brusthöhendurchmesser >= 70 cm (4)		

Räumliche Lage

Lagebeschreibung	Am Andreasweg	Hochwert (Y)	5943827
Nachbarnutzung/en	Straße, Weide, Hof	Naturraum	Geestplatten östlich der Alster (696.03)
Rechtswert (X)	575429	Gemarkung	Sasel (539)
Bezirk	Wandsbek	Ramsargebiet	<input type="checkbox"/> EG-Vogelschutzgeb. <input type="checkbox"/>
Stadtteil (OT-Nr.)	Sasel (518)	Nationalpark	<input type="checkbox"/>
Digitaler Grünplan	<input type="checkbox"/> Hafengesamtgebiet		
Ausgleichsflächen NSG / ND / LSG	<input type="checkbox"/> Biosphärenreservat		
FFH-GEBIET			
Wasserschutzgebiet			

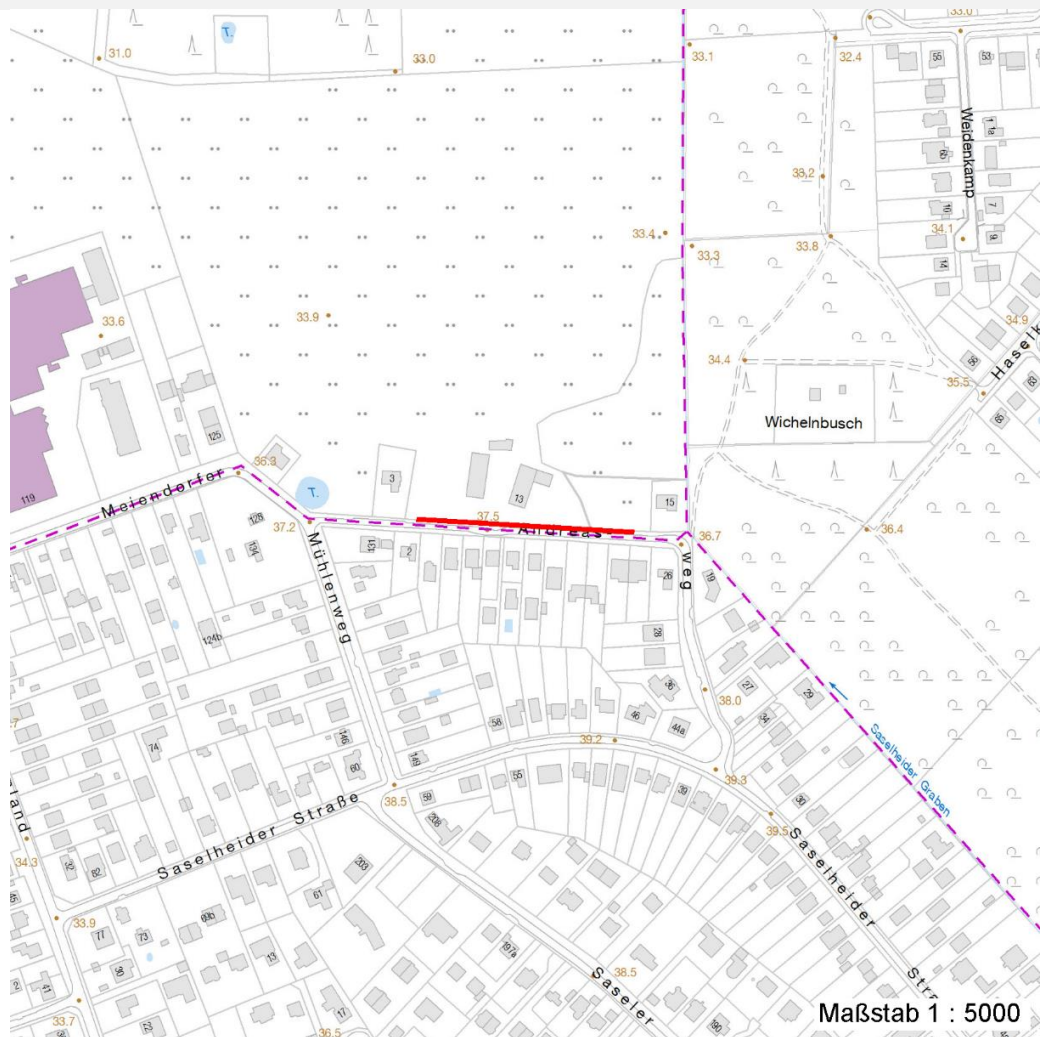
Erhebungsbogen

B

Projekt	Biotopkartierung Hamburg	Interne Nr.	54812	
		DK5 DK5-GK	7442	7444
		DK5 - Name	Berne	
Handlungsbedarf	Nein	Biotop-Nr. alt	124	54
Bearbeitung	LUD	Kartierung	08.09.1997	
Räumliche Abbildung	Linie	Fläche / Länge [m²/m]	148,264	
Anzahl Abschnitte	1	Breite (lineare Abb.) [m]		

Räumliche Lage

Karte



Weitere Erhebungsbögen

Interne Nr.	Interne Nr. Zuordnung	DK5	Biotop-Nr.	Kartierung	Zuordnung	DK5 (GK)	Biotop-Nr. (alt)
54812	54813	7442	124	18.08.2005	K	7444	54

Zuordnung: N = nachfolgende Kartierung, K = weitere Kartierungen (zeitlich vorher oder nachher)

Foto

Interne Nr.	Index	Dateiname	Aufnahmerichtung
46851	0	7442_124_080997_1.JPG	W
46852	0	7442_124_080997_2.JPG	S
46853	0	7442_124_080997_3.JPG	E

Weitere Angaben

Merkmal **Wert**

Auswertung

16.04.2020

Erhebungsbogen

B

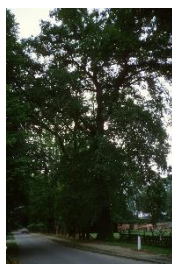
Projekt	Biotopkartierung Hamburg	Interne Nr.	54812	
		DK5 DK5-GK	7442	7444
Handlungsbedarf	Nein	DK5 - Name	Berne	
Bearbeitung	LUD	Biotop-Nr. alt	124	54
Räumliche Abbildung	Linie	Kartierung	08.09.1997	
Anzahl Abschnitte	1	Fläche / Länge [m²/m]	148,264	
		Breite (lineare Abb.) [m]		

Weitere Angaben

Merkmal	Wert
Gefährdung / Einflüsse	Autoabgase, Immissionen
Wertgesichtspunkte	Sehr alte Stiel-Eichen und Rot-Buchen. Wichtiger Teilbereich eines grösseren Landschaftskomplexes
zoologisch bedeutsame Strukturen	Große Einzelbäume
Bedeutung für Tiergruppe	Vögel
Ziele der Entwicklung	Erhaltung der sehr alten Bäume.
Maßnahmen	Alt- und Biotopbäume erhalten - 9.4

Foto

Fotodatei	7442_124_080997_1.JPG	Fotodatei	7442_124_080997_2.JPG
Bildbeschreibung	Sehr alte Bäume	Bildbeschreibung	Sehr alte Bäume
Aufnahmerichtung	W	Aufnahmerichtung	S



Foto

Fotodatei	7442_124_080997_3.JPG	Fotodatei	
Bildbeschreibung	Sehr alte Bäume	Bildbeschreibung	
Aufnahmerichtung	E	Aufnahmerichtung	



Teilflächenbeschreibung

Teilflächentyp		Teilflächen-Nr.	1
Biotoptyp	Baumreihe, Allee (2000)	Biotoptyp	HEA
- Zusatz	sehr starkes Baumholz, Brusthöhendurchmesser >= 70 cm (4)	- gesetzl. Grundl.	
FFH-LRT Beschreibung		FFH-LRT Entw.potential LRT	
		Hauptfläche	Ja
		Flächenanteil	100 %
		FFH-Unters.Fläche	Nein
		Saatgutfläche	Nein

Erhebungsbogen

B

Projekt	Biotopkartierung Hamburg	Interne Nr.	54812
		DK5 DK5-GK	7442 7444
Handlungsbedarf	Nein	DK5 - Name	Berne
Bearbeitung	LUD	Biotop-Nr. alt	124 54
Räumliche Abbildung	Linie	Kartierung	08.09.1997
Anzahl Abschnitte	1	Fläche / Länge [m²/m]	148,264
		Breite (lineare Abb.) [m]	

Weitere Angaben

Merkmal	Wert
Boden	
Feuchte	5 - frisch und mäßig frisch
Stickstoffgehalt	7 - stickstoffreich
Standort, Relief	
Neigung - Gelände	N0 - nicht geneigt (<2 %)
Ausrichtung	FL - flach, keine Exposition
Belichtung	7 - halbsonnig
Luft	keine Besonderheiten

Zeigerwerte der Pflanzenartenliste (Auswertung)

Standort	Belichtung	halbschattig	5
Boden	Feuchte	frisch und mäßig frisch	5
	Stickstoff (N)	stickstoffreich	7
	Reaktion	neutral	7
Vegetation	Mahdverträglichkeit	völlig schnittunverträglich (meist Holzpflanzen ohne unterirdische Ausläufer)	1
Zeigerwerte	Futterwert		
	Wechselfeuchteanzeiger		0
	Giftpflanzen		0
	Überschw.anzeiger		0

Pflanzenartenliste

Gruppe / Pflanzenart	MS	M	W	Vs	St	PA	Ph	Sz	VS	V	G	cf	§	Rote Liste			
														HH	ND	SH	D
Tracheobionta (Gefäßpflanzen)																	
Fagus sylvatica (Rotbuche)	7	h		-													
Fraxinus excelsior (Gewöhnliche Esche)	7	w		-													
Quercus robur (Stiel-Eiche)	7	h		-													
														Anzahl Rote Liste Arten			
														Anzahl Arten 3			

MS: Mengensystem; M: Mengenangabe, W: Bewertung der Art (FFH-Monitoring), Vs: Vegetationsschicht, St: Status, PA: Autor Phänologie; Ph: Phänologie, Sz: Soziabilität, VS: Vitalitätssystem; V: Vitalität, G: Geschlecht, cf: unsichere Bestimmung, §: Schutz nach BNatSchG, HH: Rote Liste Hamburg, Nds: Rote Liste Niedersachsen, SH: Rote Liste Schleswig-Holstein, D: Rote Liste Deutschland