

Erhebungsbogen

B

Projekt	Biotopkartierung Hamburg	Interne Nr.	87996	
		DK5 DK5-GK	7442	7444
Handlungsbedarf	Nein	DK5 - Name	Berne	
Bearbeitung	LUD	Biotop-Nr. alt	122	48
Räumliche Abbildung	Linie	Kartierung	31.08.2014	
Anzahl Abschnitte	1	Fläche / Länge [m²/m]	157,11	
		Breite (lineare Abb.) [m]	3	

Gesetzlicher Schutz	§ 30 (2) 1.1 Natürliche oder naturnahe Fließgewässer	Schutz nur teilweise	Nein
----------------------------	---	-----------------------------	-------------

Gesamtbewertung	7	Besonders wertvoll
– Alter	6	Biotop mittleren Alters, 50 bis 100 Jahre
– Belastungsgrad	7	Flächenhaft geringe oder Vorbelastung mit schwachem Einfluß
– Ökolog. Funktion	7	Sehr hohe Bedeutung in einem Biotopkomplex, für den lokalen Biotopverbund oder als Puffer
– Seltenheit	7	Seltener Biotoptyp, mit seltenen oder bedrohten Pflges., gesättigtes Artenspektrum, einige RL-Arten

Bestandsbeschreibung

Leicht mäandrierender, ca. 150m langer vermutlich renaturierter Abschnitt der Berner Au, zwischen Spielplatz, Erlenbruch und intensiv genutztem Grünland. Das 1,0 -1,30m breite mit mittelgroßen Steinen befestigte Bachbett, wird vor allen Dingen im östlichen Abschnitt durch den Erlenbruch stark beschattet, hier haben sich im Uferbereich hauptsächlich Brennesseln und Zaunwinde, vereinzelt Pfennig-Gilbweiderich, Wasserdost und Mädesüß angesiedelt. Der westliche ca. 30m lange Abschnitt ist noch nicht so stark beschattet. Hier steht vereinzelt junges Gehölzaufkommen von Schwarz-Erlen, das teilweise auch zurückgeschnitten wird. Die Krautschicht der meist recht steilabfallenden Böschungen wird geprägt von Weißem Straußgras mit Flatter-Binse, Ufer-Wolfstrapp, Wiesen-Platterbse, Kriechendem Hahnenfuß und Sumpf-Vergißmeinnicht, Blutweiderich, Zweizahn und ist deutlich artenreicher als in den beschatteten Bereichen. In dem besonnten Abschnitt haben sich zudem im Gewässerverlauf Wasserstern und Laichkraut entwickelt.

Vorkommen an Biotoptypen

1	TF	Typ	HF	F.Anteil
2	BTYP	Biotoptyp	- gesetzl. Grundl.	
3	Zusatz	Zusatz zum Biotoptypen		
4	LRT	Lebensraumtyp		
1	1		Ja	100 %
2	FBR	Bach, weitgehend naturnah (2000)		
3	vl	verlandet (vl)		
4	kein LRT	kein Lebensraumtyp nach FFH-Richtlinie		

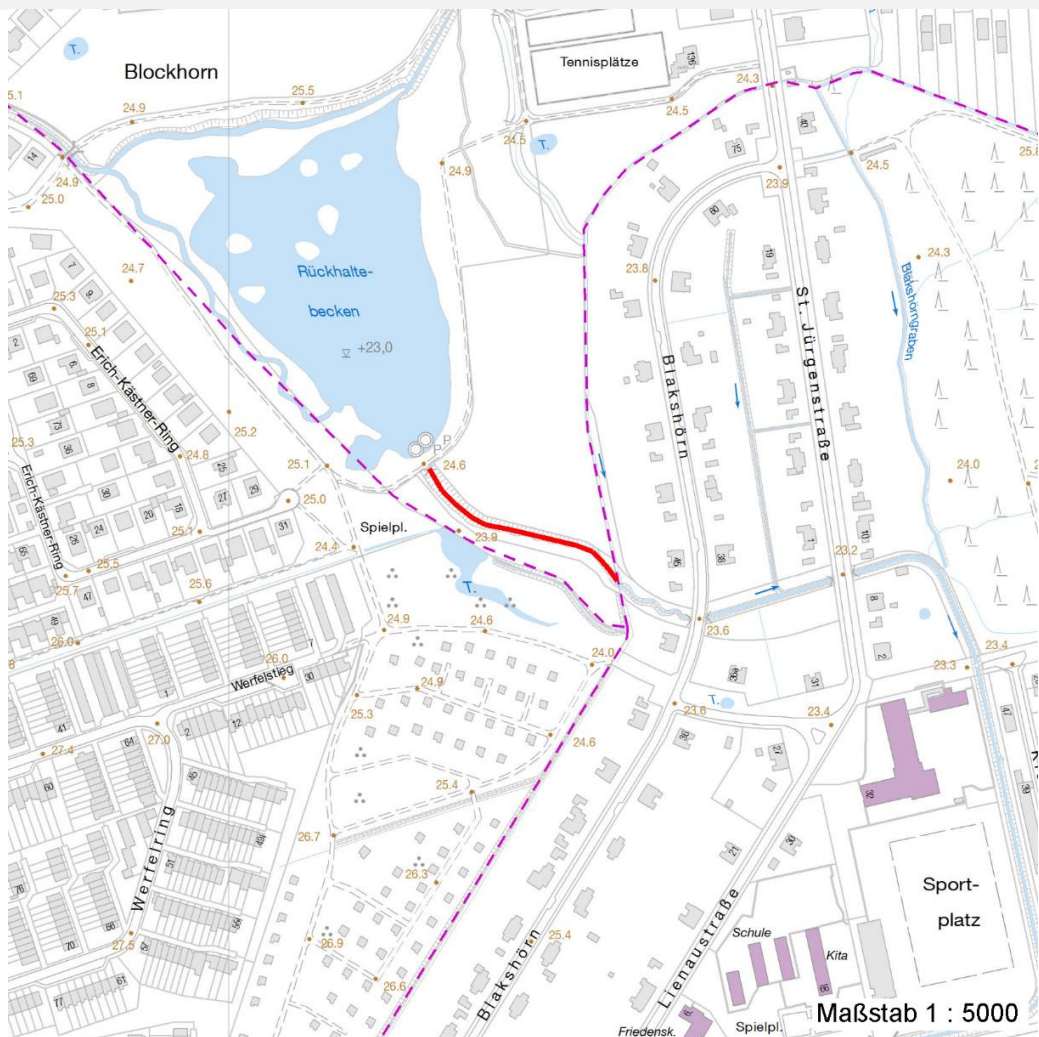
Räumliche Lage

Lagebeschreibung	Berner Au, südwestlich vom Rückhaltebecken		
Nachbarnutzung/en	Spielplatz, intensiv genutztes Grünland, Erlenbruch		
Rechtswert (X)	574200	Hochwert (Y)	5943035
Bezirk	Wandsbek	Naturraum	Geestplatten östlich der Alster (696.03)
Stadtteil (OT-Nr.)	Sasel (518)	Gemarkung	Sasel (539)
Digitaler Grünplan	<input type="checkbox"/> Hafengesamtgebiet	<input type="checkbox"/> Ramsargebiet	<input type="checkbox"/> EG-Vogelschutzgeb.
Ausgleichsflächen NSG / ND / LSG	<input type="checkbox"/> Biosphärenreservat	<input type="checkbox"/> Nationalpark	<input type="checkbox"/>
FFH-GEBIET	LSG Wandsbeker Geest [HH-2045 / Anteil: 100%]		
Wasserschutzgebiet			

Projekt	Biotopkartierung Hamburg		Interne Nr.	87996
			DK5 DK5-GK	7442 7444
Handlungsbedarf	Nein		DK5 - Name	Berne
Bearbeitung	LUD	Kopie Ja	Biotop-Nr. alt	122 48
Räumliche Abbildung	Linie		Kartierung	31.08.2014
Anzahl Abschnitte	1		Fläche / Länge [m²/m]	157,11
			Breite (lineare Abb.) [m]	3

Räumliche Lage

Karte



Weitere Erhebungsbögen

Interne Nr.	Interne Nr. Zuordnung	DK5	Biotop-Nr.	Kartierung	Zuordnung	DK5 (GK)	Biotop-Nr. (alt)
87996	54810	7442	122	10.09.1997	K	7444	48
87996	54811	7442	122	18.08.2005	K	7444	48

Zuordnung: N = nachfolgende Kartierung, K = weitere Kartierungen (zeitlich vorher oder nachher)

Foto

Interne Nr.	Index	Dateiname	Aufnahmerichtung
39191	0	7442_122_310814_1.JPG	
39192	0	7442_122_310814_2.JPG	
39193	0	7442_122_310814_3.JPG	
39194	0	7442_122_310814_4.JPG	

Erhebungsbogen

B

Projekt	Biotopkartierung Hamburg		Interne Nr.	87996	
			DK5 DK5-GK	7442	7444
Handlungsbedarf	Nein		DK5 - Name	Berne	
Bearbeitung	LUD	Kopie	Ja	Biotop-Nr. alt	122 48
Räumliche Abbildung	Linie			Kartierung	31.08.2014
Anzahl Abschnitte	1			Fläche / Länge [m²/m]	157,11
				Breite (lineare Abb.) [m]	3

Weitere Angaben

Merkmal	Wert
Auswertung	
Gefährdung / Einflüsse	Verbuschung und Beschattung
Wertgesichtspunkte	Artenreich
	Wertvolle(r) Feuchtbiotop(e)
Bedeutung für Tiergruppe	Vögel
	Insekten, allgemein
	Wassergebundene Insekten
Maßnahmen	Verbuschung verhindern

Foto

Fotodatei	7442_122_310814_1.JPG	Fotodatei	7442_122_310814_2.JPG
Bildbeschreibung	k.A.	Bildbeschreibung	k.A.
Aufnahmerichtung		Aufnahmerichtung	



Erhebungsbogen

B

Projekt	Biotopkartierung Hamburg	Interne Nr.	87996	
		DK5 DK5-GK	7442	7444
Handlungsbedarf	Nein	DK5 - Name	Berne	
Bearbeitung	LUD	Biotop-Nr. alt	122	48
Räumliche Abbildung	Linie	Kartierung	31.08.2014	
Anzahl Abschnitte	1	Fläche / Länge [m²/m]	157,11	
		Breite (lineare Abb.) [m]	3	

Foto

Fotodatei 7442_122_310814_3.JPG
Bildbeschreibung k.A.
Aufnahmerichtung

Fotodatei 7442_122_310814_4.JPG
Bildbeschreibung k.A.
Aufnahmerichtung



Teilflächenbeschreibung

Teilflächentyp
Biotoptyp Bach, weitgehend naturnah (2000)
- Zusatz verlandet (vl)
FFH-LRT kein Lebensraumtyp nach FFH-Richtlinie
Beschreibung
 Arteninventar und Ausprägung entspricht nicht den LRT-Kriterien

Teilflächen-Nr. 1
Biotoptyp FBR
- gesetzl. Grundl.
FFH-LRT kein LRT
Entw.potential LRT
Hauptfläche Ja
Flächenanteil 100 %
FFH-Unters.Fläche Nein
Saatgutfläche Nein

Erhebungsbogen

B

Projekt	Biotopkartierung Hamburg		Interne Nr.	87996
			DK5 DK5-GK	7442 7444
			DK5 - Name	Berne
Handlungsbedarf	Nein		Biotop-Nr. alt	122 48
Bearbeitung	LUD	Kopie Ja	Kartierung	31.08.2014
Räumliche Abbildung	Linie		Fläche / Länge [m²/m]	157,11
Anzahl Abschnitte	1		Breite (lineare Abb.) [m]	3

Weitere Angaben

Merkmal	Wert
Auswertung	
Gefährdung / Einflüsse	Verbuschung und Beschattung
Maßnahmen	Verbuschung verhindern
Boden	
Feuchte	9 - sehr naß
Stickstoffgehalt	7 - stickstoffreich
Gebietszuordnung	
Gebietsbezeichnung	Berner Au
Gewässer	
Böschungshöhe	0.90 m
Gewässertiefe	0.20 m
Länge	200.00 m
Breite	1.15 m
Wasserführung	w - wechselnde Wasserstände
Strömung	r - ruhig fließend
Trübung	m - mittlere Trübung
Färbung	bräunlich
Geruch	ohne Besonderheit
Standort, Relief	
Neigung - Gelände	N0 - nicht geneigt (<2 %)
Ausrichtung	FL - flach, keine Exposition
Belichtung	6 - halbsonnig bis halbschattig
Luft	keine Besonderheiten
Zusätze - Btyp	I4 - Lauf weitgehend naturnah oder naturnah ausgebaut
Veg. - Deckg./Ant.	
Gesamt	65 %
2. Baumschicht	45 %
Strauchschicht	25 %
1. Krautschicht	90 %

Zeigerwerte der Pflanzenartenliste (Auswertung)

Standort	Belichtung	halbsonnig	6,6
Boden	Feuchte	naß	8,3
	Stickstoff (N)	stickstoffreich	6,7
	Reaktion	schwach sauer	6,5
Vegetation	Mahdverträglichkeit	schnittempfindlich bis mäßig schnittverträglich	4,4
Zeigerwerte	Futterwert	mäßige Futterqualität	3,8
	Wechselfeuchteanzeiger		10
	Giftpflanzen		2
	Überschw.anzeiger		5

Pflanzenartenliste

Gruppe / Pflanzenart	MS	M	W	Vs	St	PA	Ph	Sz	VS	V	G	cf	§	Rote Liste			
														HH	ND	SH	D
Tracheobionta (Gefäßpflanzen)																	

Erhebungsbogen

B

Projekt	Biotopkartierung Hamburg		Interne Nr.	87996	
			DK5 DK5-GK	7442 7444	
Handlungsbedarf	Nein		DK5 - Name	Berne	
Bearbeitung	LUD	Kopie	Ja	Biotop-Nr. alt	122 48
Räumliche Abbildung	Linie			Kartierung	31.08.2014
Anzahl Abschnitte	1			Fläche / Länge [m²/m]	157,11
				Breite (lineare Abb.) [m]	3

Pflanzenartenliste

Gruppe / Pflanzenart	MS	M	W	Vs	St	PA	Ph	Sz	VS	V	G	cf	Rote Liste					
													§	HH	ND	SH	D	
Aegopodium podagraria (Giersch)	7	w																
Agrostis stolonifera (Ausläufer-Straußgras)	7	h																
Ajuga reptans (Kriechender Günsel)	7	w																
Alnus glutinosa (Schwarz-Erle)	7	d																
Alnus glutinosa (Schwarz-Erle)	7	h																
Berula erecta (Aufrechte Berle)	7	w																
Bidens tripartita (Dreiteiliger Zweizahn)	7	w														V		
Bromus inermis (Wehrlose Trepse)	7	w																
Callitriche spec. (Wasserstern)	7	l																
Calystegia sepium (Zaun-Winde)	7	h																
Cardamine pratensis (Wiesen-Schaumkraut)	7	w															V	
Cirsium arvense (Acker-Kratzdistel)	7	w																
Dactylis glomerata (Wiesen-Knäuelgras)	7	w																
Elodea nuttallii (Nuttalls Wasserpest)	7	l																
Eupatorium cannabinum (Wasserdost)	7	w																
Filipendula ulmaria (Mädesüß)	7	w																
Galium palustre (Sumpf-Labkraut)	7	w																
Geum urbanum (Echte Nelkenwurz)	7	w																
Glechoma hederacea (Gundermann)	7	w																
Iris pseudacorus (Gelbe Schwertlilie)	7	w													b			
Juncus effusus (Flatter-Binse)	7	X																
Lathyrus pratensis (Wiesen-Platterbse)	7	w																
Lemna minor (Kleine Wasserlinse)	7	w																
Lotus corniculatus (Gewöhnlicher Hornklee)	7	w															V	
Lycopus europaeus (Gewöhnlicher Wolfstrapp)	7	w																
Lysimachia nummularia (Pfennigkraut)	7	w																
Lysimachia vulgaris (Gewöhnlicher Gilbweiderich)	7	w																
Lythrum salicaria (Blut-Weiderich)	7	w																
Myosotis scorpioides (Sumpf-Vergissmeinnicht)	7	w															V	
Phalaris arundinacea (Rohr-Glanzgras)	7	w																
Phleum pratense (Wiesen-Lieschgras)	7	w																
Potamogeton spec. (Laichkraut)	7	w																
Potentilla anserina (Gänse-Fingerkraut)	7	w																
Ranunculus acris (Scharfer Hahnenfuß)	7	w																
Ranunculus repens (Kriechender Hahnenfuß)	7	w																
Rorippa amphibia (Wasser-Sumpfkresse)	7	l																
Rumex acetosa (Großer Sauerampfer)	7	w																
Rumex obtusifolius obtusifolius (Stumpfbblätteriger Ampfer)	7	w																
Salix cinerea (Grau-Weide)	7	w																
Taraxacum spec. (Löwenzahn)	7	w																
Urtica dioica (Große Brennessel)	7	w																
Veronica chamaedrys (Gamander-Ehrenpreis)	7	w																
													Anzahl Rote Liste Arten				1	3
													Anzahl Arten				41	

MS: Mengensystem; M: Mengenangabe, W: Bewertung der Art (FFH-Monitoring), Vs: Vegetationsschicht, St: Status, PA: Autor Phänologie; Ph: Phänologie, Sz: Soziabilität, VS: Vitalitätssystem; V: Vitalität, G: Geschlecht, cf: unsichere Bestimmung, §: Schutz nach BNatSchG, HH: Rote Liste Hamburg, Nds: Rote Liste Niedersachsen, SH: Rote Liste Schleswig-Holstein, D: Rote Liste Deutschland

Erhebungsbogen

B

Projekt	Biotopkartierung Hamburg			Interne Nr.	87996	
				DK5 DK5-GK	7442	7444
				DK5 - Name	Berne	
Handlungsbedarf	Nein			Biotop-Nr. alt	122	48
Bearbeitung	LUD	Kopie	Ja	Kartierung	31.08.2014	
Räumliche Abbildung	Linie			Fläche / Länge [m²/m]	157,11	
Anzahl Abschnitte	1			Breite (lineare Abb.) [m]	3	