

Erhebungsbogen

B

Projekt	Biotopkartierung Hamburg	Interne Nr.	54811
		DK5 DK5-GK	7442 7444
		DK5 - Name	Berne
Handlungsbedarf	Nein	Biotop-Nr. alt	122 48
Bearbeitung	BUC	Kartierung	18.08.2005
Räumliche Abbildung	Linie	Fläche / Länge [m²/m]	157,114
Anzahl Abschnitte	1	Breite (lineare Abb.) [m]	

Gesetzlicher Schutz	§ 30 (2) 1.1 Natürliche oder naturnahe Fließgewässer	Schutz nur teilweise	Nein
----------------------------	--	-----------------------------	------

Gesamtbewertung	7	Besonders wertvoll
– Alter	6	Biotop mittleren Alters, 50 bis 100 Jahre
– Belastungsgrad	7	Flächenhaft geringe oder Vorbelastung mit schwachem Einfluß
– Ökolog. Funktion	7	Sehr hohe Bedeutung in einem Biotopkomplex, für den lokalen Biotopverbund oder als Puffer
– Seltenheit	7	Seltener Biotoptyp, mit seltenen oder bedrohten Pflges., gesättigtes Artenspektrum, einige RL-Arten

Bestandsbeschreibung

Leicht mäandrierender, ca. 150m langer vermutlich renaturierter Abschnitt der Berner Au, zwischen Spielplatz, Erlenbruch und intensiv genutztem Grünland. Das 1,0 -1,30m breite mit mittelgroßen Steinen befestigte Bachbett, wird vor allen Dingen im östlichen Abschnitt durch den Erlenbruch stark beschattet, hier haben sich im Uferbereich hauptsächlich Brennesseln und Zaunwinde, vereinzelt Pfennig-Gilbweiderich, Wasserdost und Mädesüß angesiedelt. Der westliche ca. 30m lange Abschnitt ist noch nicht so stark beschattet. Hier steht vereinzelt junges Gehölzaufkommen von Schwarz-Erlen, das teilweise auch zurückgeschnitten wird. Die Krautschicht der meist recht steilabfallenden Böschungen wird geprägt von Weißem Straußgras mit Flatter-Binse, Ufer-Wolfstrapp, Wiesen-Platterbse, Kriechendem Hahnenfuß und Sumpf-Vergißmeinnicht, Blutweiderich, Zweizahn und ist deutlich artenreicher als in den beschatteten Bereichen. In dem besonnten Abschnitt haben sich zudem im Gewässerverlauf dicke Polster mit Wasserstern, Wasserpest und Krausem Laichkraut entwickelt.

-> historische Kartierung vorhanden, siehe Nr.5 von 1984 (Kartierer: Hans-Henning Hentschel).

Der aktuelle Bogen Nr.48 entspricht einen Teilbereich des historischen Bogens Nr.5. Der andere Teilbereich entspricht dem aktuellen Bogen Nr.49.

Vorkommen an Biotoptypen

1	TF	Typ	HF	F.Anteil
2	BTYP	Biotoptyp	- gesetzl. Grundl.	
3	Zusatz	Zusatz zum Biotoptypen		
4	LRT	Lebensraumtyp		
1	1		Ja	100 %
2	FBR	Bach, weitgehend naturnah (2000)		
3	vg	Ufergehölze (vg)		
4	kein LRT	kein Lebensraumtyp nach FFH-Richtlinie		

Räumliche Lage

Lagebeschreibung	Berner Au, südwestlich vom Rückhaltebecken		
Nachbarnutzung/en	Spielplatz, intensiv genutztes Grünland, Erlenbruch		
Rechtswert (X)	574200	Hochwert (Y)	5943035
Bezirk	Wandsbek	Naturraum	Geestplatten östlich der Alster (696.03)
Stadtteil (OT-Nr.)	Sasel (518)	Gemarkung	Sasel (539)
Digitaler Grünplan	<input type="checkbox"/> Hafengesamtgebiet	<input type="checkbox"/> Ramsargebiet	<input type="checkbox"/> EG-Vogelschutzgeb.
Ausgleichsflächen NSG / ND / LSG	<input type="checkbox"/> Biosphärenreservat	<input type="checkbox"/> Nationalpark	<input type="checkbox"/>
	LSG Wandsbeker Geest [HH-2045 / Anteil: 100%]		

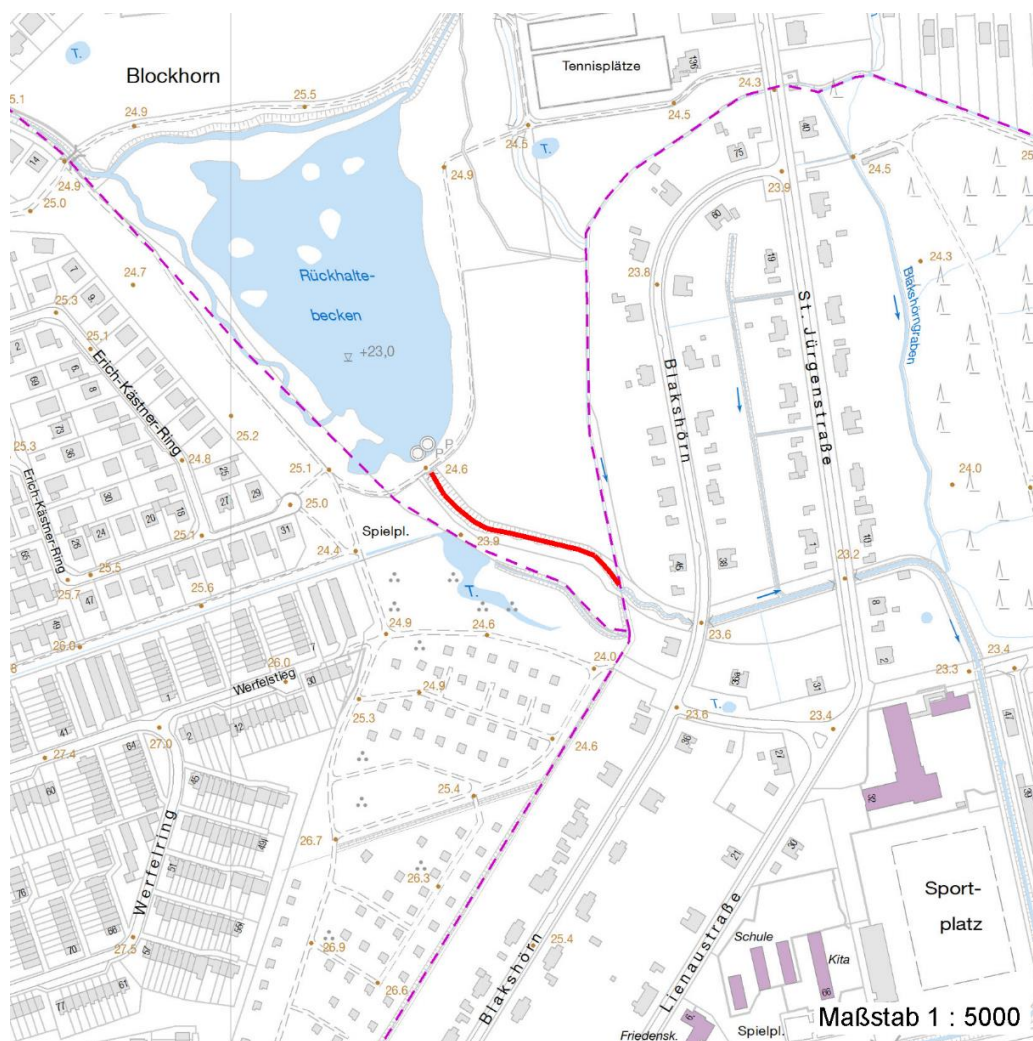
Erhebungsbogen

B

Projekt	Biotopkartierung Hamburg	Interne Nr.	54811	
		DK5 DK5-GK	7442	7444
		DK5 - Name	Berne	
Handlungsbedarf	Nein	Biotop-Nr. alt	122	48
Bearbeitung	BUC	Kartierung	18.08.2005	
Räumliche Abbildung	Linie	Fläche / Länge [m²/m]	157,114	
Anzahl Abschnitte	1	Breite (lineare Abb.) [m]		

Räumliche Lage

FFH-GEBIET
Wasserschutzgebiet
Karte



Weitere Erhebungsbögen

Interne Nr.	Interne Nr. Zuordnung	DK5	Biotop-Nr.	Kartierung	Zuordnung	DK5 (GK)	Biotop-Nr. (alt)
54811	54810	7442	122	10.09.1997	K	7444	48
54811	87996	7442	122	31.08.2014	K	7444	48

Zuordnung: N = nachfolgende Kartierung, K = weitere Kartierungen (zeitlich vorher oder nachher)

Foto

Interne Nr.	Index	Dateiname	Aufnahmerichtung
9268	0	7442_122_180805_1.JPG	SE

Erhebungsbogen

B

Projekt	Biotopkartierung Hamburg	Interne Nr.	54811
		DK5 DK5-GK	7442 7444
Handlungsbedarf	Nein	DK5 - Name	Berne
Bearbeitung	BUC	Biotop-Nr. alt	122 48
Räumliche Abbildung	Linie	Kartierung	18.08.2005
Anzahl Abschnitte	1	Fläche / Länge [m²/m]	157,114
		Breite (lineare Abb.) [m]	

Weitere Angaben

Merkmal	Wert
Auswertung	
Gefährdung / Einflüsse	Verbuschung und Beschattung
Wertgesichtspunkte	Artenreich
	Wertvolle(r) Feuchtbiotop(e)
Bedeutung für Tiergruppe	Vögel
	Insekten, allgemein
	Wassergebundene Insekten
Maßnahmen	Verbuschung verhindern

Foto

Fotodatei	7442_122_180805_1.JPG	Fotodatei
Bildbeschreibung	Berner Au	Bildbeschreibung
Aufnahmerichtung	SE	Aufnahmerichtung



Projekt	Biotopkartierung Hamburg	Interne Nr.	54811
		DK5 DK5-GK	7442 7444
Handlungsbedarf	Nein	DK5 - Name	Berne
Bearbeitung	BUC	Biotop-Nr. alt	122 48
Räumliche Abbildung	Linie	Kartierung	18.08.2005
Anzahl Abschnitte	1	Fläche / Länge [m²/m]	157,114
		Breite (lineare Abb.) [m]	

Teilflächenbeschreibung

Teilflächentyp		Teilflächen-Nr.	1
Biotoptyp	Bach, weitgehend naturnah (2000)	Biotoptyp	FBR
- Zusatz	Ufergehölze (vg)	- gesetzl. Grundl.	
FFH-LRT	kein Lebensraumtyp nach FFH-Richtlinie	FFH-LRT	kein LRT
Beschreibung	Standort: Bachabschnitt mit Ufergehölz aus Schwarz-Erlen	Entw.potential LRT	
		Hauptfläche	Ja
		Flächenanteil	100 %
		FFH-Unters.Fläche	Nein
		Saatgutfläche	Nein

Weitere Angaben

Merkmal	Wert
Boden	
Feuchte	9 - sehr naß
Stickstoffgehalt	7 - stickstoffreich
Gebietszuordnung	
Gebietsbezeichnung	Berner Au
Gewässer	
Böschungshöhe	0.90 m
Gewässertiefe	0.20 m
Länge	200.00 m
Breite	1.15 m
Wasserführung	w - wechselnde Wasserstände
Strömung	r - ruhig fließend
Trübung	m - mittlere Trübung
Färbung	bräunlich
Geruch	ohne Besonderheit
Standort, Relief	
Neigung - Gelände	N0 - nicht geneigt (<2 %)
Ausrichtung	FL - flach, keine Exposition
Belichtung	6 - halbsonnig bis halbschattig
Luft	keine Besonderheiten
Zusätze - Btyp	I4 - Lauf weitgehend naturnah oder naturnah ausgebaut
Veg. - Deckg./Ant.	
Gesamt	65 %
2. Baumschicht	45 %
Strauchschicht	25 %
1. Krautschicht	90 %

Erhebungsbogen

B

Projekt	Biotopkartierung Hamburg	Interne Nr.	54811	
		DK5 DK5-GK	7442	7444
Handlungsbedarf	Nein	DK5 - Name	Berne	
Bearbeitung	BUC	Biotop-Nr. alt	122	48
Räumliche Abbildung	Linie	Kartierung	18.08.2005	
Anzahl Abschnitte	1	Fläche / Länge [m²/m]	157,114	
		Breite (lineare Abb.) [m]		

Zeigerwerte der Pflanzenartenliste (Auswertung)

Standort	Belichtung	halbsonnig	6,5
Boden	Feuchte	sehr naß	8,5
	Stickstoff (N)	mäßig stickstoffarm	5,5
	Reaktion	schwach sauer	5,7
Vegetation	Mahdverträglichkeit	schnittempfindlich bis mäßig schnittverträglich	4,4
Zeigerwerte	Futterwert	geringwertiges Futter	3,4
	Wechselfeuchteanzeiger		9
	Giftpflanzen		2
	Überschw.anzeiger		5

Pflanzenartenliste

Gruppe / Pflanzenart	MS	M	W	Vs	St	PA	Ph	Sz	VS	V	G	cf	§	Rote Liste			
														HH	ND	SH	D
Tracheobionta (Gefäßpflanzen)																	
Aegopodium podagraria (Giersch)	7	w		K1													
Agrostis stolonifera (Ausläufer-Straußgras)	7	h		K1													
Ajuga reptans (Kriechender Günsel)	7	w		K1													
Alnus glutinosa (Schwarz-Erle)	7	d		B1													
Alnus glutinosa (Schwarz-Erle)	7	h		S													
Berula erecta (Aufrechte Berle)	7	w		K1													
Bidens tripartita (Dreiteiliger Zweizahn)	7	w		K1									V				
Callitriche spec. (Wasserstern)	7	l		K1													
Calystegia sepium (Zaun-Winde)	7	w		K1													
Cardamine pratensis (Wiesen-Schaumkraut)	7	w		K1										V			
Cirsium arvense (Acker-Kratzdistel)	7	w		K1													
Dactylis glomerata (Wiesen-Knäuelgras)	7	w		K1													
Elodea nuttallii (Nuttalls Wasserpest)	7	l		K1													
Eupatorium cannabinum (Wasserdost)	7	w		K1													
Filipendula ulmaria (Mädesüß)	7	w		K1													
Galium palustre (Sumpf-Labkraut)	7	w		K1													
Geum urbanum (Echte Nelkenwurz)	7	w		K1													
Glechoma hederacea (Gundermann)	7	w		K1													
Iris pseudacorus (Gelbe Schwertlilie)	7	w		K1									b				
Juncus effusus (Flutter-Binse)	7	h		K1													
Lathyrus pratensis (Wiesen-Platterbse)	7	w		K1													
Lemna minor (Kleine Wasserlinse)	7	w		K1													
Lotus corniculatus (Gewöhnlicher Hornklee)	7	w		K1										V			
Lycopus europaeus (Gewöhnlicher Wolfstrapp)	7	w		K1													
Lysimachia nummularia (Pfennigkraut)	7	w		K1													
Lysimachia vulgaris (Gewöhnlicher Gilbweiderich)	7	w		K1													
Lythrum salicaria (Blut-Weiderich)	7	w		K1													
Myosotis scorpioides (Sumpf- Vergissmeinnicht)	7	w		K1										V			
Phalaris arundinacea (Rohr-Glanzgras)	7	w		K1													
Phleum pratense (Wiesen-Lieschgras)	7	w		K1													
Potamogeton crispus (Krauses Laichkraut)	7	l		K1													
Potentilla anserina (Gänse-Fingerkraut)	7	w		K1													
Ranunculus acris (Scharfer Hahnenfuß)	7	w		K1													
Ranunculus repens (Kriechender Hahnenfuß)	7	w		K1													
Rorippa amphibia (Wasser-Sumpfkresse)	7	w		K1													

Erhebungsbogen

B

Projekt	Biotopkartierung Hamburg	Interne Nr.	54811
		DK5 DK5-GK	7442 7444
Handlungsbedarf	Nein	DK5 - Name	Berne
Bearbeitung	BUC	Biotop-Nr. alt	122 48
Räumliche Abbildung	Linie	Kartierung	18.08.2005
Anzahl Abschnitte	1	Fläche / Länge [m²/m]	157,114
		Breite (lineare Abb.) [m]	

Gruppe / Pflanzenart	MS	M	W	Vs	St	PA	Ph	Sz	VS	V	G	cf	§	Rote Liste			
														HH	ND	SH	D
Rumex acetosa (Großer Sauerampfer)	7	w		K1													
Rumex obtusifolius obtusifolius (Stumpfbblätteriger Ampfer)	7	w		K1													
Salix cinerea (Grau-Weide)	7	w		S													
Taraxacum spec. (Löwenzahn)	7	w		K1													
Urtica dioica (Große Brennnessel)	7	w		K1													
Veronica chamaedrys (Gamander-Ehrenpreis)	7	w		K1													
Anzahl Rote Liste Arten														1	3		
Anzahl Arten														40			

MS: Mengensystem; M: Mengenangabe, W: Bewertung der Art (FFH-Monitoring), Vs: Vegetationsschicht, St: Status, PA: Autor Phänologie; Ph: Phänologie, Sz: Soziabilität, VS: Vitalitätssystem; V: Vitalität, G: Geschlecht, cf: unsichere Bestimmung, §: Schutz nach BNatSchG, HH: Rote Liste Hamburg, Nds: Rote Liste Niedersachsen, SH: Rote Liste Schleswig-Holstein, D: Rote Liste Deutschland