

Erhebungsbogen

B

Projekt	Biotopkartierung Hamburg	Interne Nr.	54784
		DK5 DK5-GK	7442 7444
Handlungsbedarf	Nein	DK5 - Name	Berne
Bearbeitung	BUC	Biotop-Nr. alt	121 40
Räumliche Abbildung	Linie	Kartierung	18.08.2005
Anzahl Abschnitte	2	Fläche / Länge [m²/m]	721,629
		Breite (lineare Abb.) [m]	

Gesetzlicher Schutz kein gesetzl. Schutz kein gesetzlich geschütztes Biotop Schutz nur teilweise Nein

Gesamtbewertung	6	Wertvoll
– Alter	7	Biotop hohen Alters, 100 bis 200 Jahre
– Belastungsgrad	7	Flächenhaft geringe oder Vorbelastung mit schwachem Einfluß
– Ökolog. Funktion	6	Hohe Bedeutung in einem Biotopkomplex, für den lokalen Biotopverbund oder als Puffer
– Seltenheit	6	Seltener Biotoptyp, ohne seltene oder bedrohte Pflges., ungesättigtes Artenspektrum, reliktsische RL-Arten

Bestandsbeschreibung

Durchgewachsener ungepflegte Knicks entlang von Gräben, die um und innerhalb von einem Kleingartengebiet liegen. Der Baumbestand wird hauptsächlich von alten mächtigen Eichen geprägt. Die Strauchschicht ist nur noch, in dem kleinen Abschnitt der entlang der Grünfläche innerhalb der Kleingartenanlage verläuft ausgeprägt, hier hat sich dem Wall vorgelagert eine dichte Strauchschicht aus Him- und Brombeere. Unter der dichten Baumkrone sind schattenliebende Kräuter und Gehölze wie Fingerhut, Efeu, Geißblatt u.ä. vorhanden. In lichterem Abschnitten ist eine ruderale Grasflur ausgebildet aus Wiesenkerbel, Knauelgras, Wiesenlieschgras, Brennesseln, Giersch u.ä.. Der Knickwall hat noch eine Höhe von ca. 80 cm, ist im Bereich der Kleingärten jedoch immer wieder beeinträchtigt durch bauliche Einrichtungen, Anpflanzungen von Ziergehölzen etc..

Vorkommen an Biotoptypen

1	TF	Typ	HF	F.Anteil
2	BTYP	Biotoptyp	- gesetzl. Grundl.	
3	Zusatz	Zusatz zum Biotoptypen		
4	LRT	Lebensraumtyp		
1	1		Ja	100 %
2	HWB	Durchgewachsener Knick (2000)		

Räumliche Lage

Lagebeschreibung	Nordwestl. Blakshörn		
Nachbarnutzung/en	Angrenzende Privat- und Kleingärten, Wohngebiet		
Rechtswert (X)	574128	Hochwert (Y)	5942836
Bezirk	Wandsbek	Naturraum	Geestplatten östlich der Alster (696.03)
Stadtteil (OT-Nr.)	Bramfeld (515)	Gemarkung	Bramfeld (546)
Digitaler Grünplan	<input checked="" type="checkbox"/> Hafengesamtgebiet	<input type="checkbox"/> Ramsargebiet	<input type="checkbox"/> EG-Vogelschutzgeb.
Ausgleichsflächen NSG / ND / LSG	<input type="checkbox"/> Biosphärenreservat	<input type="checkbox"/> Nationalpark	<input type="checkbox"/>
FFH-GEBIET			
Wasserschutzgebiet			

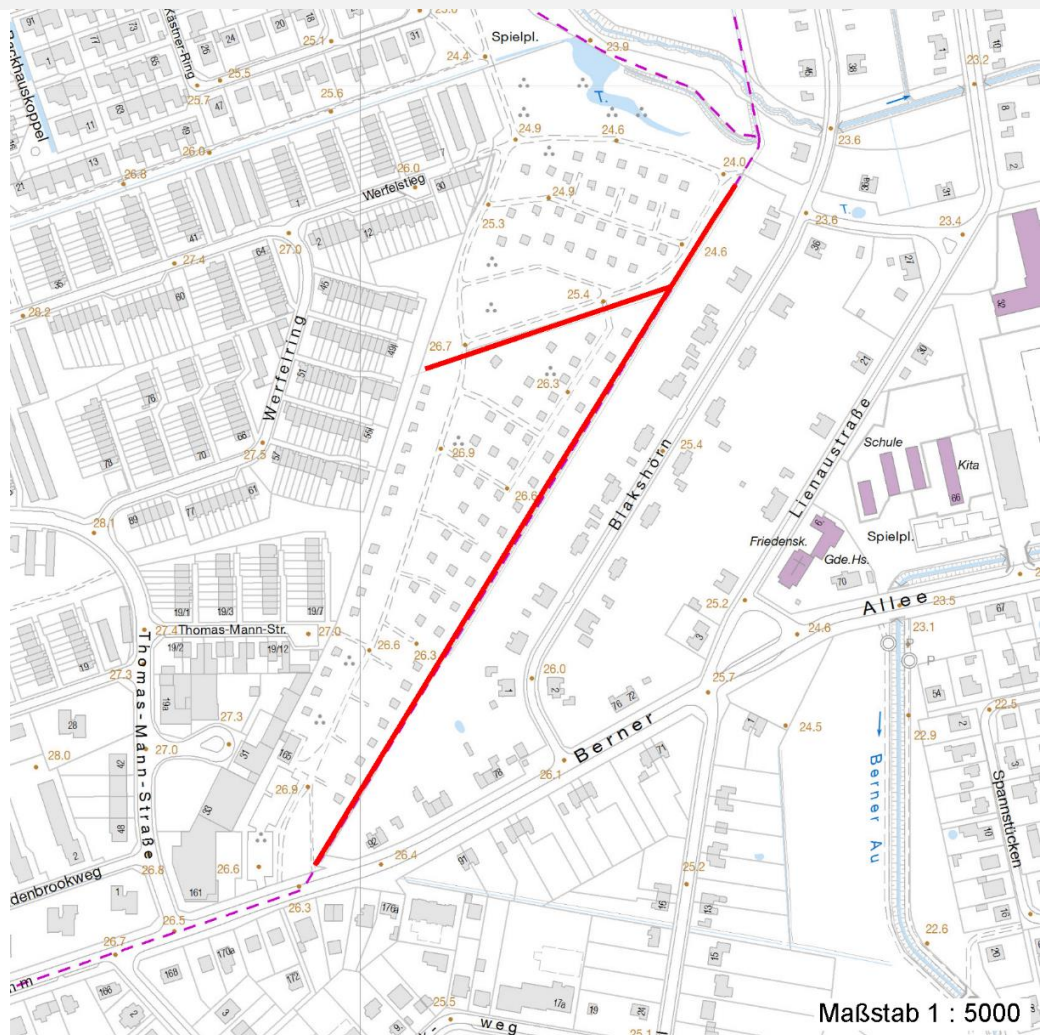
Erhebungsbogen

B

Projekt	Biotopkartierung Hamburg	Interne Nr.	54784
		DK5 DK5-GK	7442 7444
		DK5 - Name	Berne
Handlungsbedarf	Nein	Biotop-Nr. alt	121 40
Bearbeitung	BUC	Kartierung	18.08.2005
Räumliche Abbildung	Linie	Fläche / Länge [m²/m]	721,629
Anzahl Abschnitte	2	Breite (lineare Abb.) [m]	

Räumliche Lage

Karte



Weitere Erhebungsbögen

Interne Nr.	Interne Nr. Zuordnung	DK5	Biotop-Nr.	Kartierung	Zuordnung	DK5 (GK)	Biotop-Nr. (alt)
54784	54783	7442	121	10.09.1997	K	7444	40
54784	87994	7442	154	11.10.2014	N	7444	40

Zuordnung: N = nachfolgende Kartierung, K = weitere Kartierungen (zeitlich vorher oder nachher)

Foto

Interne Nr.	Index	Dateiname	Aufnahmerichtung
9185	0	7442_121_180805_1.JPG	
9186	0	7442_121_180805_2.JPG	

Weitere Angaben

Merkmal	Wert
---------	------

Auswertung

16.04.2020

Erhebungsbogen

B

Projekt	Biotopkartierung Hamburg	Interne Nr.	54784	
		DK5 DK5-GK	7442	7444
Handlungsbedarf	Nein	DK5 - Name	Berne	
Bearbeitung	BUC	Biotop-Nr. alt	121	40
Räumliche Abbildung	Linie	Kartierung	18.08.2005	
Anzahl Abschnitte	2	Fläche / Länge [m²/m]	721,629	
		Breite (lineare Abb.) [m]		

Weitere Angaben

Merkmal	Wert
Gefährdung / Einflüsse	Standortfremde Gehölze Starke negative Einflüsse von außen
Wertgesichtspunkte	Wertvoller Altbaumbestand
zoologisch bedeutsame Strukturen	Alte Bäume mit Höhlen Blütenreiche Fluren
Bedeutung für Tiergruppe	Holzbewohnende Insekten Insekten, allgemein Vögel
Maßnahmen	Erhaltung von Altbaeumen Pflegehieb Knickpflege

Foto

Fotodatei	7442_121_180805_1.JPG	Fotodatei	7442_121_180805_2.JPG
Bildbeschreibung		Bildbeschreibung	
Aufnahmerichtung		Aufnahmerichtung	



Teilflächenbeschreibung

Teilflächentyp		Teilflächen-Nr.	1
Biototyp	Durchgewachsener Knick (2000)	Biototyp	HWB
- Zusatz		- gesetzl. Grundl.	
FFH-LRT		FFH-LRT	
Beschreibung		Entw.potential LRT	
		Hauptfläche	Ja
		Flächenanteil	100 %
		FFH-Unters.Fläche	Nein
		Saatgutfläche	Nein

Erhebungsbogen

B

Projekt	Biotopkartierung Hamburg	Interne Nr.	54784
		DK5 DK5-GK	7442 7444
Handlungsbedarf	Nein	DK5 - Name	Berne
Bearbeitung	BUC	Biotop-Nr. alt	121 40
Räumliche Abbildung	Linie	Kartierung	18.08.2005
Anzahl Abschnitte	2	Fläche / Länge [m²/m]	721,629
		Breite (lineare Abb.) [m]	

Weitere Angaben

Merkmal	Wert
Boden	
Feuchte	6 - mäßig feucht und wechselfeucht
Stickstoffgehalt	7 - stickstoffreich
Standort, Relief	
Belichtung	6 - halbsonnig bis halbschattig
Luft	keine Besonderheiten
Veg. - Deckg./Ant.	
Gesamt	75 %
1. Baumschicht	75 %
Strauchschicht	40 %
1. Krautschicht	45 %

Zeigerwerte der Pflanzenartenliste (Auswertung)

Standort	Belichtung	halbsonnig bis halbschattig	6,4
Boden	Feuchte	mäßig feucht und wechselfeucht	5,6
	Stickstoff (N)	stickstoffreich	6,9
	Reaktion	schwach sauer	6,3
Vegetation	Mahdverträglichkeit	mäßig schnittverträglich (erster Schnitt nicht vor 1. Juli)	5,3
Zeigerwerte	Futterwert	mäßige Futterqualität	4,2
	Wechselfeuchteanzeiger		4
	Giftpflanzen		2
	Überschw.anzeiger		6

Pflanzenartenliste

Gruppe / Pflanzenart	MS	M	W	Vs	St	PA	Ph	Sz	VS	V	G	cf	§	Rote Liste			
														HH	ND	SH	D
Tracheobionta (Gefäßpflanzen)																	
Aegopodium podagraria (Giersch)	7	h		K1													
Agrostis capillaris (Rotes Straußgras)	7	w		K1													
Anthriscus sylvestris (Wiesen-Kerbel)	7	h		K1													
Athyrium filix-femina (Gewöhnlicher Frauenfarn)	7	w		K1													
Betula pendula (Hänge-Birke)	7	w		B1													
Carpinus betulus (Hainbuche)	7	w		B1													
Chelidonium majus (Schöllkraut)	7	w		K1													
Corylus avellana (Haselnuss)	7	h		S													
Crataegus monogyna (Eingrifflicher Weißdorn)	7	w		S													
Dactylis glomerata (Wiesen-Knäuelgras)	7	h		K1													
Digitalis purpurea (Roter Fingerhut)	7	w		K1													
Dryopteris filix-mas (Gewöhnlicher Wurmfarne)	7	w		K1													
Elymus repens (Gewöhnliche Quecke)	7	h		K1													
Epilobium ciliatum (Drüsiges Weidenröschen)	7	w		K1													
Epilobium montanum (Berg-Weidenröschen)	7	w		K1													
Fagus sylvatica (Rotbuche)	7	w		B1													
Fallopia japonica (Japanischer Staudenknöterich)	7	w		K1													
Festuca rubra (Rot-Schwingel)	7	w		K1													

Erhebungsbogen

B

Projekt	Biotopkartierung Hamburg	Interne Nr.	54784
		DK5 DK5-GK	7442 7444
Handlungsbedarf	Nein	DK5 - Name	Berne
Bearbeitung	BUC	Biotop-Nr. alt	121 40
Räumliche Abbildung	Linie	Kartierung	18.08.2005
Anzahl Abschnitte	2	Fläche / Länge [m²/m]	721,629
		Breite (lineare Abb.) [m]	

Pflanzenartenliste

Gruppe / Pflanzenart	MS	M	W	Vs	St	PA	Ph	Sz	VS	V	G	cf	Rote Liste					
													§	HH	ND	SH	D	
Filipendula ulmaria (Mädesüß)	7	w		K1														
Frangula alnus (Faulbaum)	7	w		S														
Fraxinus excelsior (Gewöhnliche Esche)	7	w		B1														
Galeobdolon luteum (Echte Goldnessel)	7	w		-												V		
Glechoma hederacea (Gundermann)	7	h		K1														
Glyceria maxima (Wasser-Schwaden)	7	w		K1														
Hedera helix (Efeu)	7	w		K1														
Humulus lupulus (Hopfen)	7	w		K1														
Impatiens glandulifera (Drüsiges Springkraut)	7	w		K1														
Iris pseudacorus (Gelbe Schwertlilie)	7	w		K1												b		
Juncus effusus (Flatter-Binse)	7	w		K1														
Ligustrum vulgare (Gemeiner Liguster)	7	w		S														
Lonicera periclymenum (Wald-Geißblatt)	7	w		K1														
Lysimachia vulgaris (Gewöhnlicher Gilbweiderich)	7	w		K1														
Milium effusum (Wald-Flattergras)	7	w		K1														
Phleum pratense (Wiesen-Lieschgras)	7	h		K1														
Poa nemoralis (Hain-Rispengras)	7	h		K1														
Poa trivialis (Gewöhnliches Rispengras)	7	w		K1														
Polygonatum multiflorum (Vielblütige Weißwurz)	7	w		K1														
Populus tremula (Zitter-Pappel)	7	w		B1														
Prunus padus (Echte Traubenkirsche)	7	w		S														
Quercus robur (Stiel-Eiche)	7	h		B1														
Ranunculus repens (Kriechender Hahnenfuß)	7	w		K1														
Ribes uva-crispa (Stachelbeere)	7	w		S														
Rubus fruticosus agg. (Artengruppe Echte Brombeere)	7	w		S														
Rubus idaeus (Himbeere)	7	w		S														
Rumex obtusifolius (Stumpfblättriger Ampfer)	7	w		K1														
Salix caprea (Sal-Weide)	7	h		S														
Salix spec. (Weide)	7	w		S														
Salix viminalis (Korb-Weide)	7	w		S														
Sambucus nigra (Schwarzer Holunder)	7	h		S														
Sambucus racemosa (Trauben-Holunder)	7	w		S														
Sorbus aucuparia (Eberesche)	7	w		S														
Symphytum officinale officinale (Echter Beinwell)	7	w		K1														
Trifolium repens (Weiß-Klee)	7	w		K1														
Urtica dioica (Große Brennessel)	7	h		K1														
													Anzahl Rote Liste Arten		1			
													Anzahl Arten		54			

MS: Mengensystem; M: Mengenangabe, W: Bewertung der Art (FFH-Monitoring), Vs: Vegetationsschicht, St: Status, PA: Autor Phänologie; Ph: Phänologie, Sz: Soziabilität, VS: Vitalitätssystem; V: Vitalität, G: Geschlecht, cf: unsichere Bestimmung, §: Schutz nach BNatSchG, HH: Rote Liste Hamburg, Nds: Rote Liste Niedersachsen, SH: Rote Liste Schleswig-Holstein, D: Rote Liste Deutschland