

Erhebungsbogen

B

Projekt	Biotopkartierung Hamburg	Interne Nr.	54783
		DK5 DK5-GK	7442 7444
Handlungsbedarf	Nein	DK5 - Name	Berne
Bearbeitung	LUD	Biotop-Nr. alt	121 40
Räumliche Abbildung	Linie	Kartierung	10.09.1997
Anzahl Abschnitte	2	Fläche / Länge [m²/m]	721,629
		Breite (lineare Abb.) [m]	

Gesetzlicher Schutz	§ 14 (2) 2.2 Knicks	Schutz nur teilweise	Nein
----------------------------	---------------------	-----------------------------	-------------

Gesamtbewertung	6 Wertvoll
– Alter	7 Biotop hohen Alters, 100 bis 200 Jahre
– Belastungsgrad	7 Flächenhaft geringe oder Vorbelastung mit schwachem Einfluß
– Ökolog. Funktion	6 Hohe Bedeutung in einem Biotopkomplex, für den lokalen Biotopverbund oder als Puffer
– Seltenheit	6 Seltener Biotoptyp, ohne seltene oder bedrohte Pflges., ungesättigtes Artenspektrum, reliktsische RL-Arten

Bestandsbeschreibung

Ungepflegte Knicks mit Gräben, die um und innerhalb von einem Kleingartengebiet liegen. Die alten Hecken sind zu einem Gehölzbestand ausgewachsen, der überwiegend aus Eichen besteht. Unter der dichten Baumkrone sind schattenliebende Kräuter und Gehölze wie Fingerhut, Efeu, Geißblatt u.ä. vorhanden. An der Böschung ist eine ruderale Grasflur ausgebildet aus Wiesenkerbel, Knauelgras, Wiesenlieschgras, Brennesseln, Giersch u.ä. An feuchteren Grabenstellen ist zusätzlich Mädesüß, Wasserschwaden und Gilbweiderich zu finden.

-> historische Kartierung vorhanden, siehe Nr.40 von 1987 (Kartierer: M. Ried)

Vorkommen an Biototypen

1	TF	Typ	HF	F.Anteil
2	BTYP	Biototyp	- gesetzl. Grundl.	
3	Zusatz	Zusatz zum Biototypen		
4	LRT	Lebensraumtyp		
1	1		Ja	70 %
2	HWB	Durchgewachsener Knick (2000)		
1	2			30 %
2	HWM	Strauch-Baum-Knick (2000)		
3	se	eutroph, nährstoffbelastet (se)		

Räumliche Lage

Lagebeschreibung	Nordwestl. Blakshörn		
Nachbarnutzung/en	Angrenzende Privat- und Kleingärten, Wohngebiet		
Rechtswert (X)	574112	Hochwert (Y)	5942702
Bezirk	Wandsbek	Naturraum	Geestplatten östlich der Alster (696.03)
Stadtteil (OT-Nr.)	Bramfeld (515)	Gemarkung	Bramfeld (546)
Digitaler Grünplan	<input checked="" type="checkbox"/> Hafengesamtgebiet	<input type="checkbox"/> Ramsargebiet	<input type="checkbox"/> EG-Vogelschutzgeb.
Ausgleichsflächen	<input type="checkbox"/> Biosphärenreservat	<input type="checkbox"/> Nationalpark	<input type="checkbox"/>
NSG / ND / LSG			
FFH-GEBIET			
Wasserschutzgebiet			

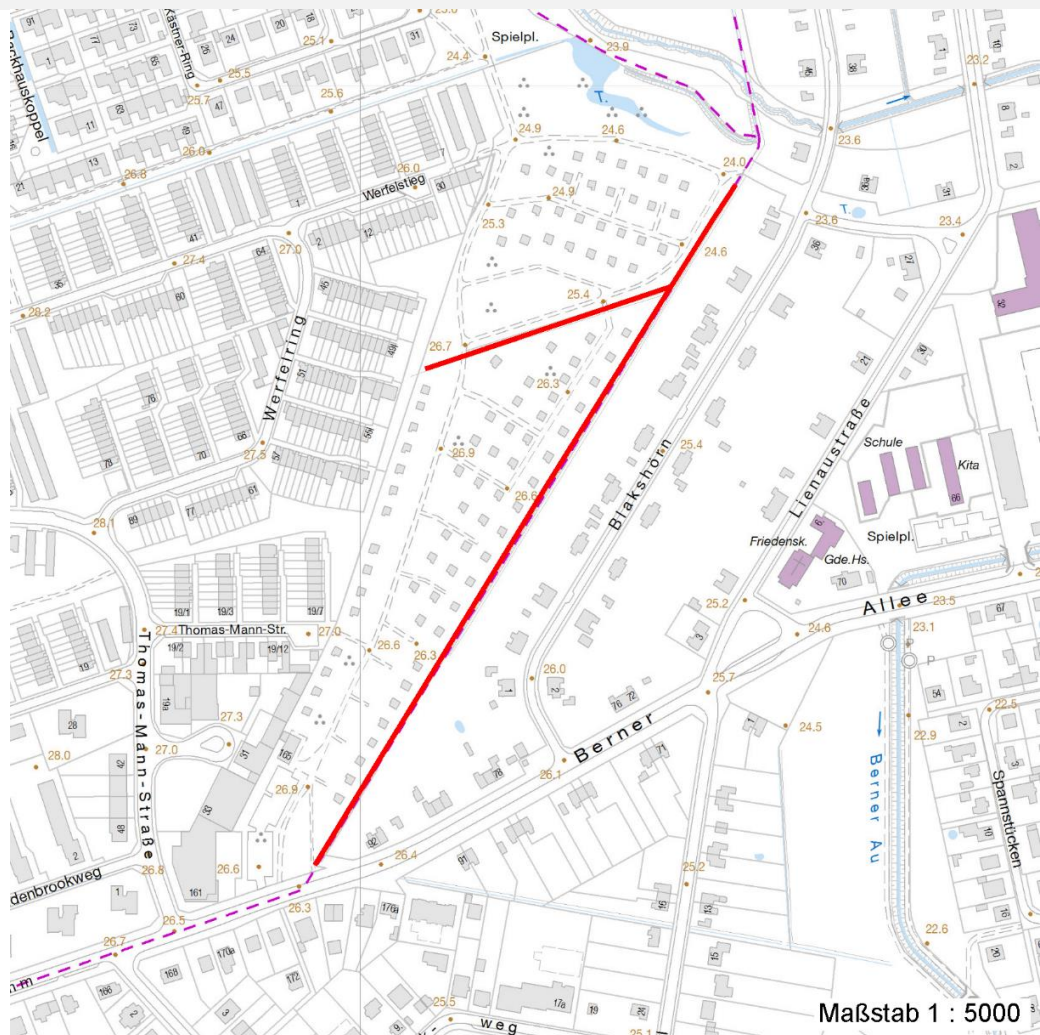
Erhebungsbogen

B

Projekt	Biotopkartierung Hamburg	Interne Nr.	54783	
		DK5 DK5-GK	7442	7444
		DK5 - Name	Berne	
Handlungsbedarf	Nein	Biotop-Nr. alt	121	40
Bearbeitung	LUD	Kartierung	10.09.1997	
Räumliche Abbildung	Linie	Fläche / Länge [m²/m]	721,629	
Anzahl Abschnitte	2	Breite (lineare Abb.) [m]		

Räumliche Lage

Karte



Weitere Erhebungsbögen

Interne Nr.	Interne Nr. Zuordnung	DK5	Biotop-Nr.	Kartierung	Zuordnung	DK5 (GK)	Biotop-Nr. (alt)
54783	54784	7442	121	18.08.2005	K	7444	40

Zuordnung: N = nachfolgende Kartierung, K = weitere Kartierungen (zeitlich vorher oder nachher)

Weitere Angaben

Merkmal	Wert
Auswertung	
Gefährdung / Einflüsse	Standortfremde Gehölze
Wertgesichtspunkte	Hoher Wildpflanzenanteil
	Wertvoller Altbaumbestand
	Spontane Schlingpflanzenvegetation
zoologisch bedeutsame Strukturen	Alte Bäume mit Höhlen
	Blütenreiche Fluren

Erhebungsbogen

B

Projekt	Biotopkartierung Hamburg	Interne Nr.	54783	
		DK5 DK5-GK	7442	7444
Handlungsbedarf	Nein	DK5 - Name	Berne	
Bearbeitung	LUD	Biotop-Nr. alt	121	40
Räumliche Abbildung	Linie	Kartierung	10.09.1997	
Anzahl Abschnitte	2	Fläche / Länge [m²/m]	721,629	
		Breite (lineare Abb.) [m]		

Weitere Angaben

Merkmal	Wert
Bedeutung für Tiergruppe	Holzbewohnende Insekten Vögel
Maßnahmen	Insekten, allgemein Knickpflege Erhaltung von Altbäumen Pflegehieb

Teilflächenbeschreibung

Teilflächentyp		Teilflächen-Nr.	1
Biotoptyp	Durchgewachsener Knick (2000)	Biotoptyp	HWB
- Zusatz		- gesetzl. Grundl.	
FFH-LRT		FFH-LRT	
Beschreibung		Entw.potential LRT	
		Hauptfläche	Ja
		Flächenanteil	70 %
		FFH-Unters.Fläche	Nein
		Saatgutfläche	Nein

Weitere Angaben

Merkmal	Wert
Boden	
Feuchte	6 - mäßig feucht und wechselfeucht
Stickstoffgehalt	7 - stickstoffreich
Standort, Relief	
Belichtung	6 - halbsonnig bis halbschattig
Luft	keine Besonderheiten

Zeigerwerte der Pflanzenartenliste (Auswertung)

Standort	Belichtung	halbsonnig bis halbschattig	6,4
Boden	Feuchte	mäßig feucht und wechselfeucht	5,6
	Stickstoff (N)	stickstoffreich	6,9
	Reaktion	schwach sauer	6,3
Vegetation	Mahdverträglichkeit	mäßig schnittverträglich (erster Schnitt nicht vor 1. Juli)	5,3
Zeigerwerte	Futterwert	mäßige Futterqualität	4,2
	Wechselfeuchteanzeiger		4
	Giftpflanzen		2
	Überschw.anzeiger		6

Pflanzenartenliste

Gruppe / Pflanzenart	MS	M	W	Vs	St	PA	Ph	Sz	VS	V	G	cf	§	Rote Liste			
														HH	ND	SH	D
Tracheobionta (Gefäßpflanzen)																	
Aegopodium podagraria (Giersch)	7	h			K1												
Agrostis capillaris (Rotes Straußgras)	1	+			K1												

Erhebungsbogen

B

Projekt	Biotopkartierung Hamburg		Interne Nr.	54783	
			DK5 DK5-GK	7442 7444	
Handlungsbedarf	Nein		DK5 - Name	Berne	
Bearbeitung	LUD	Kopie	Nein	Biotop-Nr. alt	121 40
Räumliche Abbildung	Linie			Kartierung	10.09.1997
Anzahl Abschnitte	2			Fläche / Länge [m²/m]	721,629
				Breite (lineare Abb.) [m]	

Pflanzenartenliste

Gruppe / Pflanzenart	MS	M	W	Vs	St	PA	Ph	Sz	VS	V	G	cf	Rote Liste						
													§	HH	ND	SH	D		
Anthriscus sylvestris (Wiesen-Kerbel)	7	h		K1															
Athyrium filix-femina (Gewöhnlicher Frauenfarn)	1	+		K1															
Betula pendula (Hänge-Birke)	1	+		B1															
Carpinus betulus (Hainbuche)	1	+		B1															
Chelidonium majus (Schöllkraut)	1	+		K1															
Corylus avellana (Haselnuss)	7	h		S															
Crataegus monogyna (Eingrifflicher Weißdorn)	7	X		-															
Dactylis glomerata (Wiesen-Knäuelgras)	7	h		K1															
Digitalis purpurea (Roter Fingerhut)	1	+		K1															
Dryopteris filix-mas (Gewöhnlicher Wurmfarne)	1	+		K1															
Elymus repens (Gewöhnliche Quecke)	7	h		K1															
Epilobium ciliatum (Drüsiges Weidenröschen)	1	+		K1															
Epilobium montanum (Berg-Weidenröschen)	1	+		K1															
Fagus sylvatica (Rotbuche)	1	+		B1															
Fallopia japonica (Japanischer Staudenknöterich)	7	w		K1															
Festuca rubra (Rot-Schwingel)	1	+		K1															
Filipendula ulmaria (Mädesüß)	1	+		K1															
Frangula alnus (Faulbaum)	1	+		S															
Fraxinus excelsior (Gewöhnliche Esche)	7	X		-															
Galeobdolon luteum (Echte Goldnessel)	7	X		-													V		
Glechoma hederacea (Gundermann)	7	h		K1															
Glyceria maxima (Wasser-Schwaden)	1	+		K1															
Hedera helix (Efeu)	1	+		K1															
Humulus lupulus (Hopfen)	1	+		K1															
Impatiens glandulifera (Drüsiges Springkraut)	7	w		K1															
Iris pseudacorus (Gelbe Schwertlilie)	7	w		K1													b		
Juncus effusus (Flatter-Binse)	1	+		K1															
Ligustrum vulgare (Gemeiner Liguster)	1	+		S															
Lonicera periclymenum (Wald-Geißblatt)	1	+		K1															
Lysimachia vulgaris (Gewöhnlicher Gilbweiderich)	1	+		K1															
Milium effusum (Wald-Flattergras)	1	+		K1															
Phleum pratense (Wiesen-Lieschgras)	7	h		K1															
Poa nemoralis (Hain-Rispengras)	7	h		K1															
Poa trivialis (Gewöhnliches Rispengras)	1	+		K1															
Polygonatum multiflorum (Vielblütige Weißwurz)	1	+		K1															
Populus tremula (Zitter-Pappel)	1	+		B1															
Prunus padus (Echte Traubenkirsche)	1	+		S															
Quercus robur (Stiel-Eiche)	7	h		B1															
Ranunculus repens (Kriechender Hahnenfuß)	1	+		K1															
Ribes uva-crispa (Stachelbeere)	1	+		S															
Rubus fruticosus agg. (Artengruppe Echte Brombeere)	1	+		S															
Rubus idaeus (Himbeere)	1	+		S															
Rumex obtusifolius (Stumpflättriger Ampfer)	1	+		K1															
Salix caprea (Sal-Weide)	7	h		S															
Salix spec. (Weide)	1	+		S															
Salix viminalis (Korb-Weide)	1	+		S															

Erhebungsbogen

B

Projekt	Biotopkartierung Hamburg	Interne Nr.	54783
		DK5 DK5-GK	7442 7444
Handlungsbedarf	Nein	DK5 - Name	Berne
Bearbeitung	LUD	Biotop-Nr. alt	121 40
Räumliche Abbildung	Linie	Kartierung	10.09.1997
Anzahl Abschnitte	2	Fläche / Länge [m²/m]	721,629
		Breite (lineare Abb.) [m]	

Pflanzenartenliste

Gruppe / Pflanzenart	MS	M	W	Vs	St	PA	Ph	Sz	VS	V	G	cf	§	Rote Liste				
														HH	ND	SH	D	
Sambucus nigra (Schwarzer Holunder)	7	h		S														
Sambucus racemosa (Trauben-Holunder)	1	+		S														
Sorbus aucuparia (Eberesche)	1	+		S														
Symphytum officinale officinale (Echter Beinwell)	1	+		K1														
Trifolium repens (Weiß-Klee)	1	+		K1														
Urtica dioica (Große Brennessel)	7	h		K1														
Anzahl Rote Liste Arten													1					
Anzahl Arten													54					

MS: Mengensystem; M: Mengenangabe, W: Bewertung der Art (FFH-Monitoring), Vs: Vegetationsschicht, St: Status, PA: Autor Phänologie; Ph: Phänologie, Sz: Soziabilität, VS: Vitalitätssystem; V: Vitalität, G: Geschlecht, cf: unsichere Bestimmung, §: Schutz nach BNatSchG, HH: Rote Liste Hamburg, Nds: Rote Liste Niedersachsen, SH: Rote Liste Schleswig-Holstein, D: Rote Liste Deutschland

Teilflächenbeschreibung

Teilflächentyp		Teilflächen-Nr.	2
Biotoptyp	Strauch-Baum-Knick (2000)	Biotoptyp	HWM
- Zusatz	eutroph, nährstoffbelastet (se)	- gesetzl. Grundl.	
FFH-LRT		FFH-LRT	
Beschreibung		Entw.potential LRT	
		Hauptfläche	
		Flächenanteil	30 %
		FFH-Unters.Fläche	Nein
		Saatgutfläche	Nein