

Erhebungsbogen

B

Projekt	Biotopkartierung Hamburg		Interne Nr.	54707
			DK5 DK5-GK	7442 7444
			DK5 - Name	Berne
Handlungsbedarf	Nein		Biotop-Nr. alt	11 52
Bearbeitung	BUC	Kopie	Nein	Kartierung
Räumliche Abbildung	Fläche			18.08.2005
Anzahl Abschnitte	1			Fläche / Länge [m²/m]
				8245,7445
				Breite (lineare Abb.) [m]

Gesetzlicher Schutz	§ 30 (2) 4.1 Bruchwälder	Schutz nur teilweise	Nein
----------------------------	--------------------------	-----------------------------	------

Gesamtbewertung	8	Hochgradig wertvoll
- Alter	7	Biotop hohen Alters, 100 bis 200 Jahre
- Belastungsgrad	6	Flächenhaft geringe oder örtlich stärkere oder Vorbelastung mit deutlichem Einfluß
- Ökolog. Funktion	8	Wertbestimmender Bestandteil eines wertvollen Biotopkomplexes oder für den regionalen Biotopverbund.
- Seltenheit	8	Sehr seltener Biotoptyp, hohe Anteile seltener oder bedrohter Pflges., gesättigtes Artenspektrum, RL-Arten

Bestandsbeschreibung

Relativ gut ausgebildeter, strukturreicher, mittelalter Erlenbruchwald mit kleinflächig wasserüberstauten Bereichen und flachen trockengefallenen Gräben. Die Baumschicht ist aus Schwarz-Erle (Stammdurchmesser ca. 35 cm) und einigen Eschen aufgebaut. Lokal dominiert Mädesüß, häufig kommt Sumpf-Vergißmeinnicht und Kriechender Hahnenfuß vor. In den sehr kleinflächig vorhandenen lichtereren Bereichen wird die Krautschicht von Seggenriedern aus Sumpf-Simse mit Mädesüß, Gem. Gilbweiderich, Zaunwinde, Gem. Hopfen und Sumpf-Segge gebildet. In der höher gelegenen und deutlich entwässerten Bereichen hat sich eine dichte Strauchschicht aus Brom- und Himbeeren entwickelt. Insgesamt ist der Bereich sehr trocken, die 1997 noch vorhandene große Wasserfläche ist bereits völlig verlandet

Im Norden wird der Erlenbruchwald von einem tiefen Entwässerungsgraben begrenzt, der zum Zeitpunkt der Kartierung trockengefallen war.

-> historische Kartierung vorhanden, siehe Nr.8 von 1984 (Kartierer: Hans-Henning Hentschel).

Vorkommen an Biotoptypen

1	TF	Typ	HF	F.Anteil
2	BTYP	Biotoptyp	- gesetzl. Grundl.	
3	Zusatz	Zusatz zum Biotoptypen		
4	LRT	Lebensraumtyp		
1	1		Ja	100 %
2	WBE	Erlen- und Birkenbruchwald nährstoffreicher Standorte (2000)		
3	2	schwaches bis mittleres Baumholz, Brusthöhendurchmesser 13 - < 50 cm (2)		

Räumliche Lage

Lagebeschreibung	Zwischen Blakshörn und Regenrückhaltebecken		
Nachbarnutzung/en	Wiese, Graben, Wohngebiet, Kleingartenhäuser		
Rechtswert (X)	574205	Hochwert (Y)	5942996
Bezirk	Wandsbek	Naturraum	Geestplatten östlich der Alster (696.03)
Stadtteil (OT-Nr.)	Bramfeld (515)	Gemarkung	Bramfeld (546)
Digitaler Grünplan	<input checked="" type="checkbox"/> Hafengesamtgebiet	<input type="checkbox"/> Ramsargebiet	<input type="checkbox"/> EG-Vogelschutzgeb.
Ausgleichsflächen	<input type="checkbox"/> Biosphärenreservat	<input type="checkbox"/> Nationalpark	<input type="checkbox"/>
NSG / ND / LSG	LSG Wandsbeker Geest [HH-2045 / Anteil: 37%]		
FFH-GEBIET			
Wasserschutzgebiet			

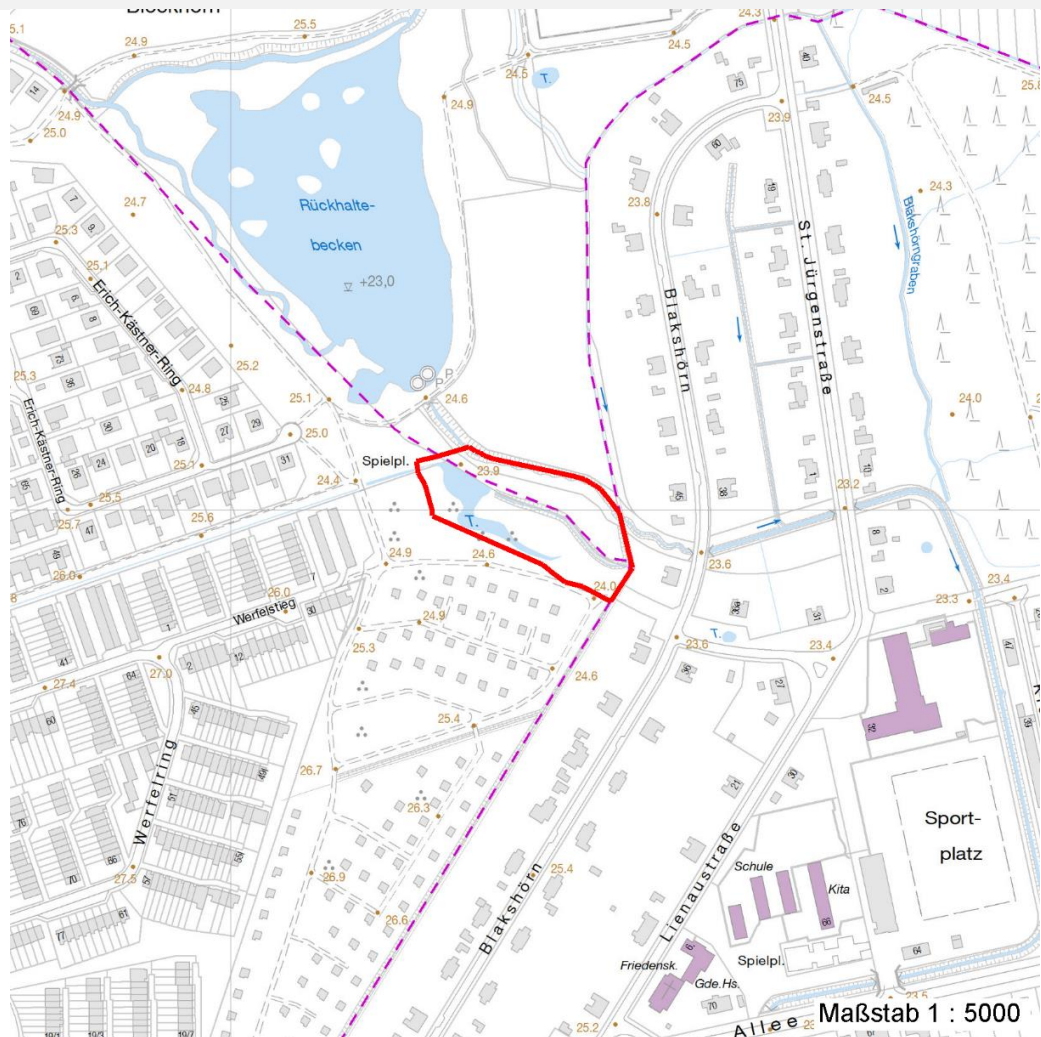
Erhebungsbogen

B

Projekt	Biotopkartierung Hamburg	Interne Nr.	54707
		DK5 DK5-GK	7442 7444
Handlungsbedarf	Nein	DK5 - Name	Berne
Bearbeitung	BUC	Biotop-Nr. alt	11 52
Räumliche Abbildung	Fläche	Kartierung	18.08.2005
Anzahl Abschnitte	1	Fläche / Länge [m²/m]	8245,7445
		Breite (lineare Abb.) [m]	

Räumliche Lage

Karte



Weitere Erhebungsbögen

Interne Nr.	Interne Nr. Zuordnung	DK5	Biotop-Nr.	Kartierung	Zuordnung	DK5 (GK)	Biotop-Nr. (alt)
54707	54736	7442	11	10.09.1997	K	7444	52
54707	87975	7442	11	31.08.2014	K	7444	52

Zuordnung: N = nachfolgende Kartierung, K = weitere Kartierungen (zeitlich vorher oder nachher)

Foto

Interne Nr.	Index	Dateiname	Aufnahmerichtung
9483	0	7442_11_180805_1.JPG	

Weitere Angaben

Merkmal	Wert
Auswertung	
Gefährdung / Einflüsse	Entwässerung

Erhebungsbogen

B

Projekt	Biotopkartierung Hamburg	Interne Nr.	54707	
		DK5 DK5-GK	7442	7444
Handlungsbedarf	Nein	DK5 - Name	Berne	
Bearbeitung	BUC	Biotop-Nr. alt	11	52
Räumliche Abbildung	Fläche	Kartierung	18.08.2005	
Anzahl Abschnitte	1	Fläche / Länge [m²/m]	8245,7445	
		Breite (lineare Abb.) [m]		

Weitere Angaben

Merkmal	Wert
Wertgesichtspunkte	Charakteristisch ausgeprägter naturnaher Biotop Strukturvielfalt Wertvolle(r) Feuchtbiotop(e) Wichtige ökologische Ausgleichsfläche
zoologisch bedeutsame Strukturen	Reich an Kleinstrukturen Dichte spontane Gebüsche Kleingewässer Nasse Mulden Totholz
Bedeutung für Tiergruppe	Vögel Waldvögel Wassergebundene Insekten
Maßnahmen	Erhalt des Biotops in der gegenwärtigen Ausprägung - 1.4 Wasserstand anheben, Flächen vernässen - 4.13

Foto

Fotodatei 7442_11_180805_1.JPG

Bildbeschreibung

Aufnahmerichtung

Fotodatei

Bildbeschreibung

Aufnahmerichtung



Erhebungsbogen

B

Projekt	Biotopkartierung Hamburg	Interne Nr.	54707	
		DK5 DK5-GK	7442	7444
Handlungsbedarf	Nein	DK5 - Name	Berne	
Bearbeitung	BUC	Biotop-Nr. alt	11	52
Räumliche Abbildung	Fläche	Kartierung	18.08.2005	
Anzahl Abschnitte	1	Fläche / Länge [m²/m]	8245,7445	
		Breite (lineare Abb.) [m]		

Teilflächenbeschreibung

Teilflächentyp		Teilflächen-Nr.	1
Biotoptyp	Erlen- und Birkenbruchwald nährstoffreicher Standorte (2000)	Biotoptyp	WBE
- Zusatz	schwaches bis mittleres Baumholz, Brusthöhendurchmesser 13 - < 50 cm (2)	- gesetzl. Grundl.	
FFH-LRT Beschreibung		FFH-LRT Entw.potential LRT	
		Hauptfläche	Ja
		Flächenanteil	100 %
		FFH-Unters.Fläche	Nein
		Saatgutfläche	Nein

Weitere Angaben

Merkmal	Wert
Boden	
Humosität	h6 - extrem humos / anmoorig
Humusform	fa - Anmoor
Feuchte	8 - naß
Stickstoffgehalt	6 - mäßig stickstoffarm bis stickstoffreich
Standort, Relief	
Neigung - Gelände	N0 - nicht geneigt (<2 %)
Ausrichtung	FL - flach, keine Exposition
Belichtung	6 - halbsonnig bis halbschattig
Luft	keine Besonderheiten
Zusätze - Btyp	! - Tot- oder Altholz
Veg. - Deckg./Ant.	
Gesamt	100 %
1. Baumschicht	60 %
2. Baumschicht	20 %
Strauchschicht	15 %
1. Krautschicht	70 %

Zeigerwerte der Pflanzenartenliste (Auswertung)

Standort	Belichtung	halbsonnig bis halbschattig	5,9
Boden	Feuchte	naß	8,2
	Stickstoff (N)	mäßig stickstoffarm bis stickstoffreich	6
	Reaktion	schwach sauer	6,1
Vegetation	Mahdverträglichkeit	schnittempfindlich (nur Herbstschnitt vertragend)	3,1
Zeigerwerte	Futterwert	sehr geringwertiges Futter	1,7
	Wechselfeuchteanzeiger		9
	Giftpflanzen		2
	Überschw.anzeiger		9

Erhebungsbogen

B

Projekt	Biotopkartierung Hamburg		Interne Nr.	54707	
			DK5 DK5-GK	7442 7444	
Handlungsbedarf	Nein		DK5 - Name	Berne	
Bearbeitung	BUC	Kopie	Nein	Biotop-Nr. alt	11 52
Räumliche Abbildung	Fläche		Kartierung	18.08.2005	
Anzahl Abschnitte	1		Fläche / Länge [m²/m]	8245,7445	
			Breite (lineare Abb.) [m]		

Pflanzenartenliste

Gruppe / Pflanzenart	MS	M	W	Vs	St	PA	Ph	Sz	VS	V	G	cf	Rote Liste					
													§	HH	ND	SH	D	
Tracheobionta (Gefäßpflanzen)																		
Aegopodium podagraria (Giersch)	7	w		K1														
Alnus glutinosa (Schwarz-Erle)	7	d		B1														
Berula erecta (Aufrechte Berle)	7	w		K1														
Callitriche spec. (Wasserstern)	7	w		K1														
Caltha palustris (Sumpf-Dotterblume)	7	w		K1										3	3	V	V	
Calystegia sepium (Zaun-Winde)	7	w		K1														
Carex acuta (Schlank-Segge)	7	w		K1													V	
Carex acutiformis (Sumpf-Segge)	7	l		K1														
Corylus avellana (Haselnuss)	7	w		S														
Deschampsia cespitosa (Rasen-Schmiele)	7	w		K1														
Festuca gigantea (Riesen-Schwingel)	7	w		K1														
Filipendula ulmaria (Mädesüß)	7	l		K1														
Fraxinus excelsior (Gewöhnliche Esche)	7	w		B1														
Galeobdolon luteum (Echte Goldnessel)	7	w		K1												V		
Geum urbanum (Echte Nelkenwurz)	7	w		K1														
Glechoma hederacea (Gundermann)	7	w		K1														
Humulus lupulus (Hopfen)	7	w		K1														
Iris pseudacorus (Gelbe Schwertlilie)	7	w		K1												b		
Juncus effusus (Flutter-Binse)	7	w		K1														
Lycopus europaeus (Gewöhnlicher Wolfstrapp)	7	w		K1														
Lysimachia nummularia (Pfennigkraut)	7	w		K1														
Lysimachia vulgaris (Gewöhnlicher Gilbweiderich)	7	w		K1														
Lythrum salicaria (Blut-Weiderich)	7	w		K1														
Myosotis scorpioides (Sumpf-Vergissmeinnicht)	7	w		K1														V
Persicaria hydropiper (Wasserpfeffer)	7	w		K1														
Phalaris arundinacea (Rohr-Glanzgras)	7	w		K1														
Phragmites australis (Schilf)	7	w		K1														
Populus spec. (Pappel)	7	w		B1														
Prunus padus (Echte Traubenkirsche)	7	w		S														
Ranunculus repens (Kriechender Hahnenfuß)	7	w		K1														
Ribes rubrum (Rote Johannisbeere)	7	w		K1														
Rubus fruticosus agg. (Artengruppe Echte Brombeere)	7	w		S														
Rubus idaeus (Himbeere)	7	l		S														
Rumex sanguineus (Blut-Ampfer)	7	w		K1														
Salix caprea (Sal-Weide)	7	w		S														
Salix cinerea (Grau-Weide)	7	w		S														
Salix viminalis (Korb-Weide)	7	w		S														
Sambucus nigra (Schwarzer Holunder)	7	w		S														
Scirpus sylvaticus (Wald-Simse)	7	l		K1														V
Sorbus aucuparia (Eberesche)	7	w		B1														
Stachys sylvatica (Wald-Ziest)	7	w		K1														
Urtica dioica (Große Brennessel)	7	l		K1														
Veronica beccabunga (Bachbungen-Ehrenpreis)	7	w		K1														

Erhebungsbogen

B

Projekt	Biotopkartierung Hamburg	Interne Nr.	54707
		DK5 DK5-GK	7442 7444
		DK5 - Name	Berne
Handlungsbedarf	Nein	Biotop-Nr. alt	11 52
Bearbeitung	BUC	Kartierung	18.08.2005
Räumliche Abbildung	Fläche	Fläche / Länge [m²/m]	8245,7445
Anzahl Abschnitte	1	Breite (lineare Abb.) [m]	

Pflanzenartenliste

Gruppe / Pflanzenart	MS	M	W	Vs	St	PA	Ph	Sz	VS	V	G	cf	§	Rote Liste			
														HH	ND	SH	D
Anzahl Rote Liste Arten														2	1	4	1
Anzahl Arten														43			

MS: Mengensystem; M: Mengenangabe, W: Bewertung der Art (FFH-Monitoring), Vs: Vegetationsschicht, St: Status, PA: Autor Phänologie; Ph: Phänologie, Sz: Soziabilität, VS: Vitalitätssystem; V: Vitalität, G: Geschlecht, cf: unsichere Bestimmung, §: Schutz nach BNatSchG, HH: Rote Liste Hamburg, Nds: Rote Liste Niedersachsen, SH: Rote Liste Schleswig-Holstein, D: Rote Liste Deutschland