

Erhebungsbogen

B

Projekt	Biotopkartierung Hamburg		Interne Nr.	54736
			DK5 DK5-GK	7442 7444
			DK5 - Name	Berne
Handlungsbedarf	Nein		Biotop-Nr. alt	11 52
Bearbeitung	LUD	Kopie	Nein	Kartierung
				10.09.1997
Räumliche Abbildung	Fläche			Fläche / Länge [m²/m]
				3753,7194
Anzahl Abschnitte	1			Breite (lineare Abb.) [m]

Gesetzlicher Schutz § 30 (2) 4.1 Bruchwälder **Schutz nur teilweise** **Nein**

Gesamtbewertung	8	Hochgradig wertvoll
- Alter	7	Biotop hohen Alters, 100 bis 200 Jahre
- Belastungsgrad	6	Flächenhaft geringe oder örtlich stärkere oder Vorbelastung mit deutlichem Einfluß
- Ökolog. Funktion	8	Wertbestimmender Bestandteil eines wertvollen Biotopkomplexes oder für den regionalen Biotopverbund.
- Seltenheit	8	Sehr seltener Biotoptyp, hohe Anteile seltener oder bedrohter Pflges., gesättigtes Artenspektrum, RL-Arten

Bestandsbeschreibung

Relativ gut ausgebildeter, feuchter, strukturreicher, mittelalter Erlenbruchwald mit Wasserüberstauten Bereichen und flachen nicht immer wasser führenden Gräben. Die Baumschicht ist aus Schwarz-Erle (Stammdurchmesser ca. 35 cm) und einigen Eschen aufgebaut. Lokal dominiert Mädesüß, häufig kommt Sumpf-Vergißmeinnicht und Kriechender Hahnenfuß vor. Kleine Lichtung mit Seggenried aus Sumpf-Simse vorhanden, eingestreut findet sich hier Mädesüß, Gem. Gilbweiderich, Zaunwinde, Gem. Hopfen und Sumpf-Segge.

Am westlichen Ende große offene Wasserflächen vorhanden, die von feuchten Weidengebüsch, das sich im Randbereich ausgebreitet hat, überschattet werden; hier auch Schilf, Wasserstern und Wasser-Schwertilie vorkommend. In höher gelegenen oder stark entwässerten Bereichen breitet sich vor allem Brombeere aus.

Im nördlichen Bereich ist der Erlenbruchwald von einem tiefen Entwässerungsgraben begrenzt

-> historische Kartierung vorhanden, siehe Nr.8 von 1984 (Kartierer: Hans-Henning Hentschel).

Vorkommen an Biotoptypen

1	TF	Typ	HF	F.Anteil
2	BTYP	Biotoptyp		- gesetzl. Grundl.
3	Zusatz	Zusatz zum Biotoptypen		
4	LRT	Lebensraumtyp		
1	1		Ja	85 %
2	WBE	Erlen- und Birkenbruchwald nährstoffreicher Standorte (2000)		
3	f	feucht, nass (f)		
1	2			15 %
2	HFS	Weidengebüsch der Auen und Ufer (2000)		
4	kein LRT	kein Lebensraumtyp nach FFH-Richtlinie		

Räumliche Lage

Lagebeschreibung	Zwischen Blakshörn und Regenrückhaltebecken	
Nachbarnutzung/en	Wiese, Graben, Wohngebiet, Kleingartenhäuser	
Rechtswert (X)	574198	Hochwert (Y) 5942983
Bezirk	Wandsbek	Naturraum Geestplatten östlich der Alster (696.03)
Stadtteil (OT-Nr.)	Bramfeld (515)	Gemarkung Bramfeld (546)
Digitaler Grünplan	<input checked="" type="checkbox"/> Hafengesamtgebiet	<input type="checkbox"/> Ramsargebiet <input type="checkbox"/> EG-Vogelschutzgeb.
Ausgleichsflächen NSG / ND / LSG	<input type="checkbox"/> Biosphärenreservat	<input type="checkbox"/> Nationalpark
FFH-GEBIET		

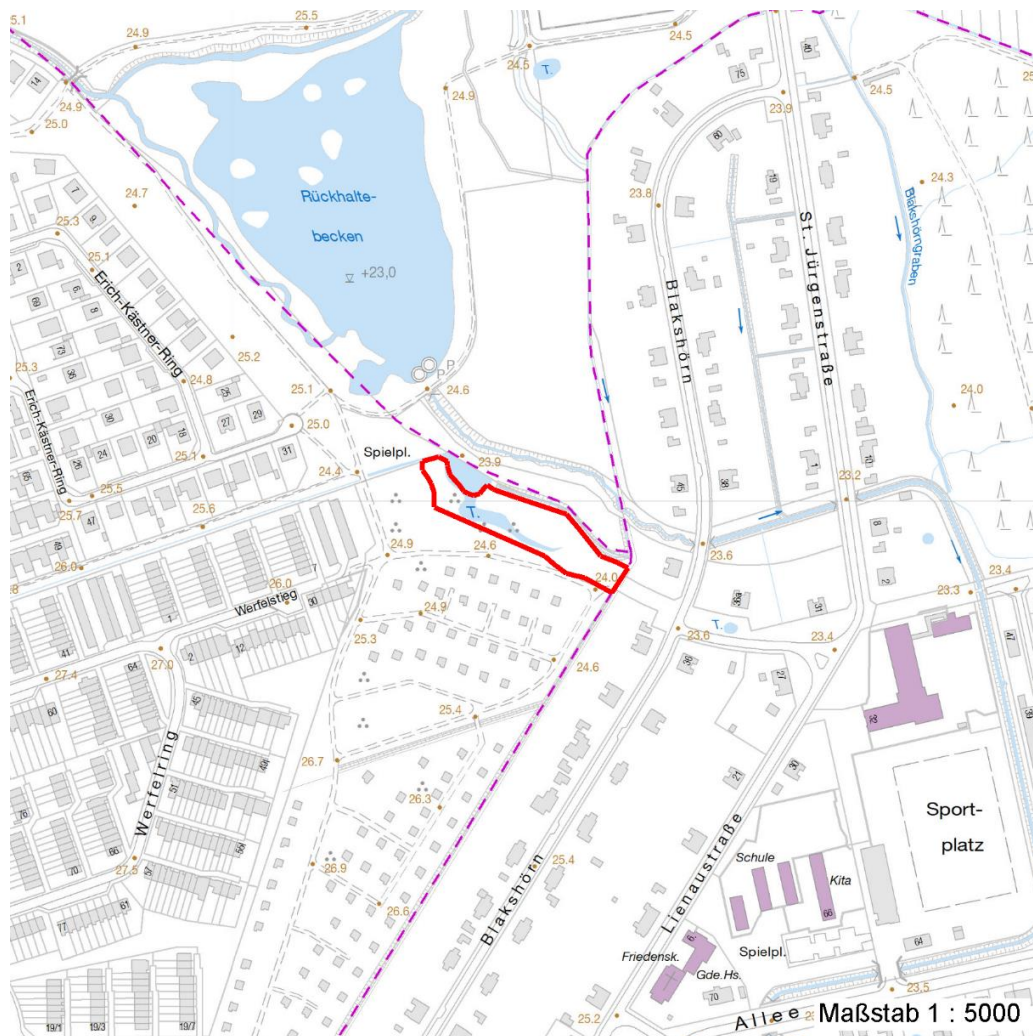
Erhebungsbogen

B

Projekt	Biotopkartierung Hamburg	Interne Nr.	54736	
		DK5 DK5-GK	7442	7444
		DK5 - Name	Berne	
Handlungsbedarf	Nein	Biotop-Nr. alt	11	52
Bearbeitung	LUD	Kartierung	10.09.1997	
Räumliche Abbildung	Fläche	Fläche / Länge [m²/m]	3753,7194	
Anzahl Abschnitte	1	Breite (lineare Abb.) [m]		

Räumliche Lage

Wasserschutzgebiet Karte



Weitere Erhebungsbögen

Interne Nr.	Interne Nr. Zuordnung	DK5	Biotop-Nr.	Kartierung	Zuordnung	DK5 (GK)	Biotop-Nr. (alt)
54736	54707	7442	11	18.08.2005	K	7444	52
54736	87975	7442	11	31.08.2014	K	7444	52

Zuordnung: N = nachfolgende Kartierung, K = weitere Kartierungen (zeitlich vorher oder nachher)

Foto

Interne Nr.	Index	Dateiname	Aufnahmerichtung
46833	0	7442_11_100997_1.JPG	SE
46834	0	7442_11_100997_2.JPG	

Erhebungsbogen

B

Projekt	Biotopkartierung Hamburg	Interne Nr.	54736	
		DK5 DK5-GK	7442	7444
Handlungsbedarf	Nein	DK5 - Name	Berne	
Bearbeitung	LUD	Biotop-Nr. alt	11	52
Räumliche Abbildung	Fläche	Kartierung	10.09.1997	
Anzahl Abschnitte	1	Fläche / Länge [m²/m]	3753,7194	
		Breite (lineare Abb.) [m]		

Weitere Angaben

Merkmal	Wert
Auswertung	
Gefährdung / Einflüsse	Entwässerung durch tiefen, im Norden verlaufenden, Randgraben. Entwässerung
Wertgesichtspunkte	Reste von naturräumlich typischen Strukturen Strukturvielfalt Wertvolle(r) Feuchtbiotop(e) Wichtige ökologische Ausgleichsfläche Wichtiger Teilbereich eines grösseren Landschaftskomplexes Charakteristisch ausgeprägter naturnaher Biotop
zoologisch bedeutsame Strukturen	Reich an Kleinstrukturen Dichte spontane Gebüsche Totholz Nasse Mulden Kleingewässer
Bedeutung für Tiergruppe	Waldvögel Vögel
Ziele der Entwicklung	Wassergebundene Insekten
Maßnahmen	Entwässerung einschränken bzw. einstellen. Erhalt des Biotops in der gegenwärtigen Ausprägung - 1.4 Wasserstand anheben, Flächen vernässen - 4.13

Foto

Fotodatei	7442_11_100997_1.JPG	Fotodatei	7442_11_100997_2.JPG
Bildbeschreibung	Weidensumpf	Bildbeschreibung	Erlenbruchwald
Aufnahmerichtung	SE	Aufnahmerichtung	



Teilflächenbeschreibung

Teilflächentyp		Teilflächen-Nr.	1
Biotoptyp	Erlen- und Birkenbruchwald nährstoffreicher Standorte (2000)	Biotoptyp	WBE
- Zusatz	feucht, nass (f)	- gesetzl. Grundl.	
FFH-LRT		FFH-LRT	
Beschreibung		Entw.potential LRT	
		Hauptfläche	Ja
		Flächenanteil	85 %
		FFH-Unters.Fläche	Nein
		Saatgutfläche	Nein

Erhebungsbogen

B

Projekt	Biotopkartierung Hamburg		Interne Nr.	54736
			DK5 DK5-GK	7442 7444
Handlungsbedarf	Nein		DK5 - Name	Berne
Bearbeitung	LUD	Kopie	Nein	Biotop-Nr. alt
Räumliche Abbildung	Fläche			11 52
Anzahl Abschnitte	1			Kartierung
				10.09.1997
				Fläche / Länge [m²/m]
				3753,7194
				Breite (lineare Abb.) [m]

Weitere Angaben

Merkmal	Wert
Boden	
Humosität	h6 - extrem humos / anmoorig
Humusform	fa - Anmoor
Feuchte	8 - naß
Stickstoffgehalt	6 - mäßig stickstoffarm bis stickstoffreich
Standort, Relief	
Neigung - Gelände	N0 - nicht geneigt (<2 %)
Ausrichtung	FL - flach, keine Exposition
Belichtung	6 - halbsonnig bis halbschattig
Luft	keine Besonderheiten
Zusätze - Btyp	! - Tot- oder Altholz + - besonders gute Ausprägung (struktur- oder artenreich, intakt, naturnah)
Veg. - Deckg./Ant.	
Gesamt	100 %
1. Baumschicht	60 %
2. Baumschicht	20 %
Strauchschicht	15 %
1. Krautschicht	70 %

Zeigerwerte der Pflanzenartenliste (Auswertung)

Standort	Belichtung	halbsonnig bis halbschattig	5,6
Boden	Feuchte	naß	8,4
	Stickstoff (N)	mäßig stickstoffarm bis stickstoffreich	6
	Reaktion	schwach sauer	6,1
Vegetation	Mahdverträglichkeit	schnittempfindlich (nur Herbstschnitt vertragend)	2,7
Zeigerwerte	Futterwert	sehr geringwertiges Futter	2
	Wechselfeuchteanzeiger		8
	Giftpflanzen		2
	Überschw.anzeiger		9

Pflanzenartenliste

Gruppe / Pflanzenart	MS	M	W	Vs	St	PA	Ph	Sz	VS	V	G	cf	Rote Liste					
													§	HH	ND	SH	D	
Tracheobionta (Gefäßpflanzen)																		
Aegopodium podagraria (Giersch)	7	X		-														
Alnus glutinosa (Schwarz-Erle)	7	d		B1														
Berula erecta (Aufrechte Berle)	7	X		-														
Callitriche spec. (Wasserstern)	7	X		-														
Caltha palustris (Sumpf-Dotterblume)	7	X		-										3	3	V	V	
Calystegia sepium (Zaun-Winde)	7	X		-														
Carex acuta (Schlank-Segge)	7	X		-														V
Corylus avellana (Haselnuss)	7	X		S														
Deschampsia cespitosa (Rasen-Schmiele)	7	X		-														
Festuca gigantea (Riesen-Schwingel)	7	X		-														
Filipendula ulmaria (Mädesüß)	7	I		-														
Fraxinus excelsior (Gewöhnliche Esche)	7	X		B1														

Erhebungsbogen

B

Projekt	Biotopkartierung Hamburg	Interne Nr.	54736
		DK5 DK5-GK	7442 7444
Handlungsbedarf	Nein	DK5 - Name	Berne
Bearbeitung	LUD	Biotop-Nr. alt	11 52
Räumliche Abbildung	Fläche	Kartierung	10.09.1997
Anzahl Abschnitte	1	Fläche / Länge [m²/m]	3753,7194
		Breite (lineare Abb.) [m]	

Gruppe / Pflanzenart	MS	M	W	Vs	St	PA	Ph	Sz	VS	V	G	cf	§	Rote Liste				
														HH	ND	SH	D	
Galeobdolon luteum (Echte Goldnessel)	7	X		-										V				
Geum urbanum (Echte Nelkenwurz)	7	X		-														
Glechoma hederacea (Gundermann)	7	X		-														
Humulus lupulus (Hopfen)	7	X		-														
Iris pseudacorus (Gelbe Schwertlilie)	7	X		-									b					
Juncus effusus (Flatter-Binse)	7	X		-														
Lycopus europaeus (Gewöhnlicher Wolfstrapp)	7	X		-														
Lysimachia nummularia (Pfennigkraut)	7	X		-														
Lysimachia vulgaris (Gewöhnlicher Gilbweiderich)	7	X		-														
Lythrum salicaria (Blut-Weiderich)	7	X		-														
Myosotis scorpioides (Sumpf-Vergissmeinnicht)	7	X		-													V	
Persicaria hydropiper (Wasserpfeffer)	7	X		-														
Phalaris arundinacea (Rohr-Glanzgras)	7	X		-														
Phragmites australis (Schilf)	7	X		-														
Populus spec. (Pappel)	7	X		B1														
Prunus padus (Echte Traubenkirsche)	7	X		S														
Ranunculus repens (Kriechender Hahnenfuß)	7	X		-														
Ribes rubrum (Rote Johannisbeere)	7	X		-														
Rubus fruticosus agg. (Artengruppe Echte Brombeere)	7	X		-														
Rumex sanguineus (Blut-Ampfer)	7	X		-														
Salix caprea (Sal-Weide)	7	X		S														
Salix cinerea (Grau-Weide)	7	X		S														
Salix viminalis (Korb-Weide)	7	X		S														
Sambucus nigra (Schwarzer Holunder)	7	X		S														
Scirpus sylvaticus (Wald-Simse)	7	X		-													V	
Sorbus aucuparia (Eberesche)	7	X		K1														
Stachys sylvatica (Wald-Ziest)	7	X		-														
Urtica dioica (Große Brennnessel)	7	X		-														
Veronica beccabunga (Bachbungen-Ehrenpreis)	7	X		-														
Anzahl Rote Liste Arten														2	1	4	1	
Anzahl Arten										41								

MS: Mengensystem; M: Mengenangabe, W: Bewertung der Art (FFH-Monitoring), Vs: Vegetationsschicht, St: Status, PA: Autor Phänologie; Ph: Phänologie, Sz: Soziabilität, VS: Vitalitätssystem; V: Vitalität, G: Geschlecht, cf: unsichere Bestimmung, §: Schutz nach BNatSchG, HH: Rote Liste Hamburg, Nds: Rote Liste Niedersachsen, SH: Rote Liste Schleswig-Holstein, D: Rote Liste Deutschland

Erhebungsbogen

B

Projekt	Biotopkartierung Hamburg	Interne Nr.	54736
		DK5 DK5-GK	7442 7444
Handlungsbedarf	Nein	DK5 - Name	Berne
Bearbeitung	LUD	Biotop-Nr. alt	11 52
Räumliche Abbildung	Fläche	Kartierung	10.09.1997
Anzahl Abschnitte	1	Fläche / Länge [m²/m]	3753,7194
		Breite (lineare Abb.) [m]	

Teilflächenbeschreibung

Teilflächentyp		Teilflächen-Nr.	2
Biotoptyp	Weidengebüsch der Auen und Ufer (2000)	Biotoptyp	HFS
- Zusatz		- gesetzl. Grundl.	
FFH-LRT	kein Lebensraumtyp nach FFH-Richtlinie	FFH-LRT	kein LRT
Beschreibung		Entw.potential LRT	
		Hauptfläche	
		Flächenanteil	15 %
		FFH-Unters.Fläche	Nein
		Saatgutfläche	Nein