

Erhebungsbogen

B

Projekt	Biotopkartierung Hamburg	Interne Nr.	87984	
		DK5 DK5-GK	7442	7444
Handlungsbedarf	Nein	DK5 - Name	Berne	
Bearbeitung	LUD	Biotop-Nr. alt	119	26
Räumliche Abbildung	Linie	Kartierung	18.08.2014	
Anzahl Abschnitte	3	Fläche / Länge [m²/m]	661,4	
		Breite (lineare Abb.) [m]	2,5	

Gesetzlicher Schutz **_ kein gesetzl. Schutz kein gesetzlich geschütztes Biotop** **Schutz nur teilweise** **Nein**

Gesamtbewertung	6	Wertvoll
– Alter	6	Biotop mittleren Alters, 50 bis 100 Jahre
– Belastungsgrad	5	Flächenhaft mittlere oder örtlich starke Belastung
– Ökolog. Funktion	6	Hohe Bedeutung in einem Biotopkomplex, für den lokalen Biotopverbund oder als Puffer
– Seltenheit	6	Seltener Biotoptyp, ohne seltene oder bedrohte Pflges., ungesättigtes Artenspektrum, reliktsche RL-Arten

Bestandsbeschreibung

Alter, stark durchgewachsener Doppelknick entlang des Berner Heerweges, der von alten mächtigen Stieleichen (Stammdurchmesser bis zu 1m) und Hainbuchen dominiert wird. Die Gehölze bilden über dem Berner Heerweg Kronenschluß. Der Knickwall ist im Prinzip noch in seiner ganzen Höhe (ca. 1m) und Breite (ca. 2m) vorhanden wird aber überall unterbrochen um Parkraum, Durchgänge oder Durchfahreten zu schaffen. Strauch- und Krautschicht sind durch die Einflüsse der Anwohner stark verändert. Teilweise sind Ziersträucher sowie Zierstauden gepflanzt und der Boden gehackt.

Vorkommen an Biotoptypen

1	TF	Typ	HF	F.Anteil
2	BTYP	Biotoptyp		- gesetzl. Grundl.
3	Zusatz	Zusatz zum Biotoptypen		
4	LRT	Lebensraumtyp		
1	1		Ja	100 %
2	HWB	Durchgewachsener Knick (2000)		
3	4	sehr starkes Baumholz, Brusthöhendurchmesser >= 70 cm (4)		

Räumliche Lage

Lagebeschreibung	Berner Heerweg	Hochwert (Y)	5943108
Nachbarnutzung/en	Straße, Wohngebiet	Naturraum	Geestplatten östlich der Alster (696.03)
Rechtswert (X)	575570	Gemarkung	Farmsen (545)
Bezirk	Wandsbek	Ramsargebiet	<input type="checkbox"/> EG-Vogelschutzgeb. <input type="checkbox"/>
Stadtteil (OT-Nr.)	Farmsen-Berne (514)	Nationalpark	<input type="checkbox"/>
Digitaler Grünplan	<input type="checkbox"/> Hafengesamtgebiet		
Ausgleichsflächen NSG / ND / LSG	<input type="checkbox"/> Biosphärenreservat		
FFH-GEBIET			
Wasserschutzgebiet			

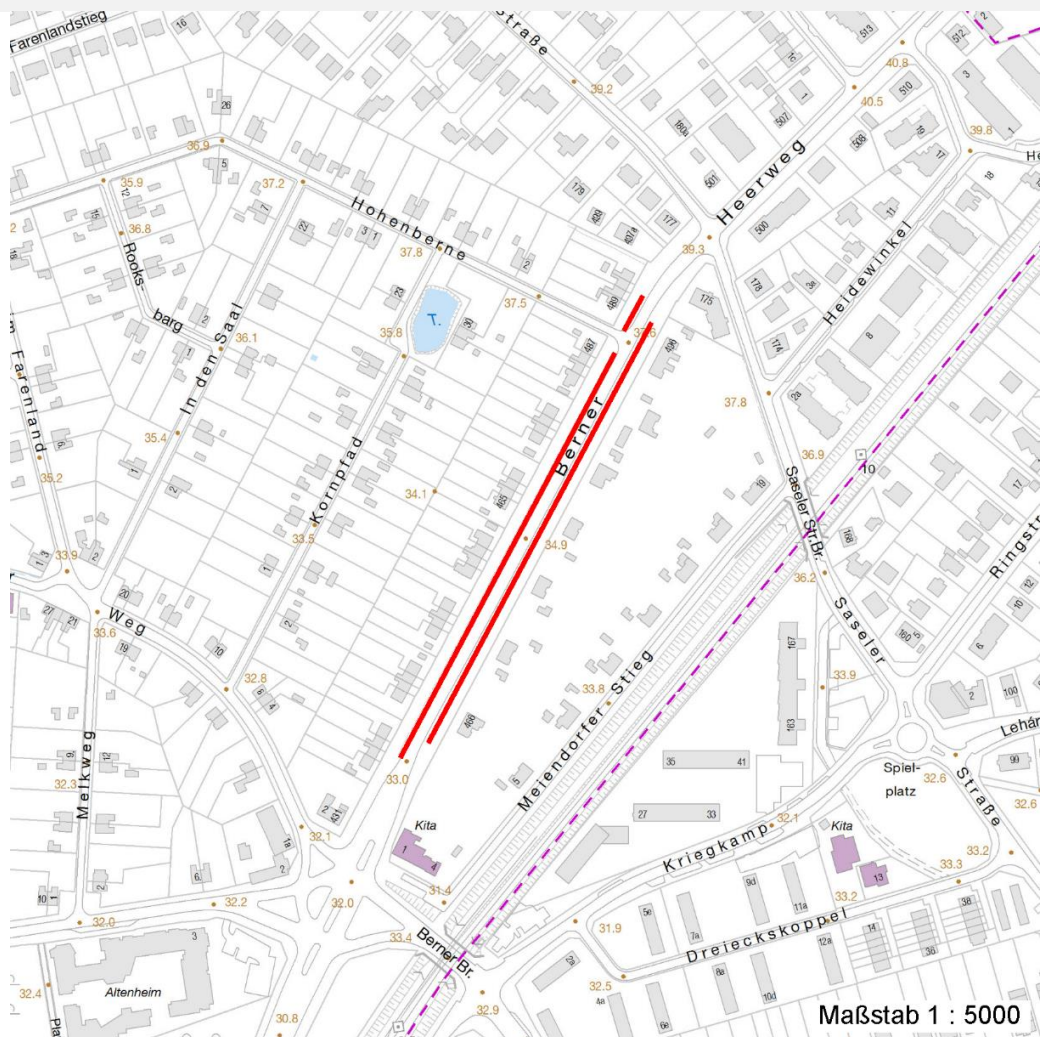
Erhebungsbogen

B

Projekt	Biotopkartierung Hamburg	Interne Nr.	87984
		DK5 DK5-GK	7442 7444
		DK5 - Name	Berne
Handlungsbedarf	Nein	Biotop-Nr. alt	119 26
Bearbeitung	LUD	Kartierung	18.08.2014
Räumliche Abbildung	Linie	Fläche / Länge [m²/m]	661,4
Anzahl Abschnitte	3	Breite (lineare Abb.) [m]	2,5

Räumliche Lage

Karte



Weitere Erhebungsbögen

Interne Nr.	Interne Nr. Zuordnung	DK5	Biotop-Nr.	Kartierung	Zuordnung	DK5 (GK)	Biotop-Nr. (alt)
87984	54785	7442	119	06.10.1997	K	7444	26
87984	54786	7442	119	18.08.2005	K	7444	26

Zuordnung: N = nachfolgende Kartierung, K = weitere Kartierungen (zeitlich vorher oder nachher)

Foto

Interne Nr.	Index	Dateiname	Aufnahmerichtung
39163	0	7442_119_180814_1.JPG	
39164	0	7442_119_180814_2.JPG	
39165	0	7442_119_180814_3.JPG	

Erhebungsbogen

B

Projekt	Biotopkartierung Hamburg	Interne Nr.	87984	
		DK5 DK5-GK	7442	7444
Handlungsbedarf	Nein	DK5 - Name	Berne	
Bearbeitung	LUD	Biotop-Nr. alt	119	26
Räumliche Abbildung	Linie	Kartierung	18.08.2014	
Anzahl Abschnitte	3	Fläche / Länge [m²/m]	661,4	
		Breite (lineare Abb.) [m]	2,5	

Weitere Angaben

Merkmal	Wert
Auswertung	
Gefährdung / Einflüsse	Intensivierung der Nutzung oder Pflege Autoabgase, Immissionen Starke negative Einflüsse von außen
Wertgesichtspunkte	Artenreich Wertvoller Altbaumbestand Reste von kulturhistorisch typischen Strukturen
zoologisch bedeutsame Strukturen	Große Einzelbäume
Bedeutung für Tiergruppe	Insekten, allgemein Vögel
Maßnahmen	An- bzw. Nachpflanzung standortgerechter Sträucher Knickpflege

Foto

Fotodatei	7442_119_180814_1.JPG	Fotodatei	7442_119_180814_2.JPG
Bildbeschreibung	k.A.	Bildbeschreibung	k.A.
Aufnahmerichtung		Aufnahmerichtung	



Erhebungsbogen

B

Projekt	Biotopkartierung Hamburg	Interne Nr.	87984	
		DK5 DK5-GK	7442	7444
Handlungsbedarf	Nein	DK5 - Name	Berne	
Bearbeitung	LUD	Biotop-Nr. alt	119	26
Räumliche Abbildung	Linie	Kartierung	18.08.2014	
Anzahl Abschnitte	3	Fläche / Länge [m²/m]	661,4	
		Breite (lineare Abb.) [m]	2,5	

Foto

Fotodatei 7442_119_180814_3.JPG
Bildbeschreibung k.A.
Aufnahmerichtung

Fotodatei
Bildbeschreibung
Aufnahmerichtung



Teilflächenbeschreibung

Teilflächentyp		Teilflächen-Nr.	1
Biotoptyp	Durchgewachsener Knick (2000)	Biotoptyp	HWB
- Zusatz	sehr starkes Baumholz, Brusthöhendurchmesser >= 70 cm (4)	- gesetzl. Grundl.	
FFH-LRT		FFH-LRT	
Beschreibung		Entw.potential LRT	Ja
		Hauptfläche	100 %
		Flächenanteil	100 %
		FFH-Unters.Fläche	Nein
		Saatgutfläche	Nein

Erhebungsbogen

B

Projekt	Biotopkartierung Hamburg		Interne Nr.	87984
			DK5 DK5-GK	7442 7444
Handlungsbedarf	Nein		DK5 - Name	Berne
Bearbeitung	LUD	Kopie Ja	Biotop-Nr. alt	119 26
Räumliche Abbildung	Linie		Kartierung	18.08.2014
Anzahl Abschnitte	3		Fläche / Länge [m²/m]	661,4
			Breite (lineare Abb.) [m]	2,5

Weitere Angaben

Merkmal	Wert
Auswertung	
Gefährdung / Einflüsse	Starke Luftbelastung Starke Lärmbelastung (Autoabgase, Lärm) Starke negative Einflüsse von außen
Maßnahmen	Strauchschicht nachpflanzen - 8.5 (Knickpflege)
Boden	
Feuchte	5 - frisch und mäßig frisch
Stickstoffgehalt	6 - mäßig stickstoffarm bis stickstoffreich
Standort, Relief	
Relief	Wall
Belichtung	6 - halbsonnig bis halbschattig
Luft	immissionsbelastet
Zusätze - Btyp	k2 - Doppelknick, Redder
Veg. - Deckg./Ant.	
Gesamt	90 %
1. Baumschicht	90 %
Strauchschicht	35 %
1. Krautschicht	65 %

Zeigerwerte der Pflanzenartenliste (Auswertung)

Standort	Belichtung	halbsonnig bis halbschattig	6,5
Boden	Feuchte	mäßig feucht und wechselfeucht	5,7
	Stickstoff (N)	mäßig stickstoffarm bis stickstoffreich	6,2
	Reaktion	schwach sauer	6,1
Vegetation	Mahdverträglichkeit	schnittempfindlich bis mäßig schnittverträglich	3,9
Zeigerwerte	Futterwert	geringwertiges Futter	2,9
	Wechselfeuchteanzeiger		1
	Giftpflanzen		1
	Überschw.anzeiger		3

Pflanzenartenliste

Gruppe / Pflanzenart	MS	M	W	Vs	St	PA	Ph	Sz	VS	V	G	cf	Rote Liste					
													§	HH	ND	SH	D	
Tracheobionta (Gefäßpflanzen)																		
Acer campestre (Feld-Ahorn)	7	w																
Acer platanoides (Spitz-Ahorn)	7	w																
Acer pseudoplatanus (Berg-Ahorn)	7	w																
Aegopodium podagraria (Giersch)	7	w																
Aesculus hippocastanum (Gewöhnliche Rosskastanie)	7	w																
Agrostis capillaris (Rotes Straußgras)	7	w																
Agrostis gigantea (Riesen-Straußgras)	7	w																
Alliaria petiolata (Knoblauchsrauke)	7	w																
Artemisia vulgaris (Gewöhnlicher Beifuß)	7	w																
Berberis spec. (Berberitze)	7	w																
Carpinus betulus (Hainbuche)	7	w																

Erhebungsbogen

B

Projekt	Biotopkartierung Hamburg		Interne Nr.	87984
			DK5 DK5-GK	7442 7444
Handlungsbedarf	Nein		DK5 - Name	Berne
Bearbeitung	LUD	Kopie	Ja	Biotop-Nr. alt
Räumliche Abbildung	Linie			119 26
Anzahl Abschnitte	3			Kartierung
				18.08.2014
				Fläche / Länge [m²/m]
				661,4
				Breite (lineare Abb.) [m]
				2,5

Pflanzenartenliste

Gruppe / Pflanzenart	MS	M	W	Vs	St	PA	Ph	Sz	VS	V	G	cf	Rote Liste						
													§	HH	ND	SH	D		
Chaerophyllum temulum (Hecken-Kälberkropf)	7	w																	
Chelidonium majus (Schöllkraut)	7	w																	
Cirsium arvense (Acker-Kratzdistel)	7	w																	
Convallaria majalis (Maiglöckchen)	7	w																	
Cornus spec. (Kornelkirsche)	7	w																	
Corylus avellana (Haselnuss)	7	w																	
Crataegus monogyna (Eingrifflicher Weißdorn)	7	w																	
Dactylis glomerata (Wiesen-Knäuelgras)	7	w																	
Dryopteris filix-mas (Gewöhnlicher Wurmfarne)	7	w																	
Elymus repens (Gewöhnliche Quecke)	7	w																	
Euonymus europaeus (Gewöhnliches Pfaffenhütchen)	7	w																	
Fagus sylvatica (Rotbuche)	7	w																	
Fallopia japonica (Japanischer Staudenknöterich)	7	l																	
Forsythia spec. (Forsythie)	7	w																	
Galeobdolon luteum (Echte Goldnessel)	7	l															V		
Geum urbanum (Echte Nelkenwurz)	7	w																	
Glechoma hederacea (Gundermann)	7	w																	
Hedera helix (Efeu)	7	w																	
Heraclium sphondylium (Wiesen-Bärenklau)	7	w																	
Juglans regia (Echte Walnuss)	7	w																	D
Laburnum anagyroides (Gewöhnlicher Goldregen)	7	w																	
Ligustrum spec. (Liguster)	7	w																	
Ligustrum vulgare (Gemeiner Liguster)	7	w																	
Lonicera periclymenum (Wald-Geißblatt)	7	w																	
Poa annua (Einjähriges Rispengras)	7	w																	
Poa nemoralis (Hain-Rispengras)	7	w																	
Poa trivialis (Gewöhnliches Rispengras)	7	w																	
Prunus padus (Echte Traubenkirsche)	7	w																	
Prunus spec. (Zwetsche)	7	w																	
Prunus spinosa (Schlehe)	7	w																	
Quercus robur (Stiel-Eiche)	7	d			B1														
Quercus robur (Stiel-Eiche)	7	w																	
Ribes nigrum (Schwarze Johannisbeere)	7	w															V		
Ribes uva-crispa (Stachelbeere)	7	w																	
Rosa spec. (Rose)	7	w																	
Rubus fruticosus agg. (Artengruppe Echte Brombeere)	7	l																	
Rubus idaeus (Himbeere)	7	l																	
Rumex acetosella (Kleiner Sauerampfer)	7	w																	
Rumex obtusifolius (Stumpfbblätteriger Ampfer)	7	w																	
Sambucus nigra (Schwarzer Holunder)	7	w																	
Scrophularia nodosa (Knotige Braunwurz)	7	w																	
Sedum spec. (Mauerpfeffer, Fetthenne)	7	w																	
Sisymbrium officinale (Weg-Rauke)	7	w																	
Solidago canadensis (Kanadische Goldrute)	7	w																	
Sorbaria sorbifolia (Sibirische Fiederspiere)	7	w																	
Sorbus aucuparia (Eberesche)	7	w																	
Stellaria media (Vogelmiere)	7	w																	

Erhebungsbogen

B

Projekt	Biotopkartierung Hamburg	Interne Nr.	87984
		DK5 DK5-GK	7442 7444
Handlungsbedarf	Nein	DK5 - Name	Berne
Bearbeitung	LUD	Biotop-Nr. alt	119 26
Räumliche Abbildung	Linie	Kartierung	18.08.2014
Anzahl Abschnitte	3	Fläche / Länge [m²/m]	661,4
		Breite (lineare Abb.) [m]	2,5

Pflanzenartenliste

Gruppe / Pflanzenart	MS	M	W	Vs	St	PA	Ph	Sz	VS	V	G	cf	§	Rote Liste			
														HH	ND	SH	D
Symphoricarpos spec. (Schneebeere)	7	w															
Symphoricarpos x chenaultii (Rotfrüchtige Schneebeere)	7	w															
Syringa vulgaris (Gewöhnlicher Flieder)	7	w															
Taraxacum spec. (Löwenzahn)	7	w															
Taxus baccata (Gemeine Eibe)	7	w											b		3		V
Urtica dioica (Große Brennnessel)	7	w															
Anzahl Rote Liste Arten														2	1	1	1
Anzahl Arten														63			

MS: Mengensystem; M: Mengenangabe, W: Bewertung der Art (FFH-Monitoring), Vs: Vegetationsschicht, St: Status, PA: Autor Phänologie; Ph: Phänologie, Sz: Soziabilität, VS: Vitalitätssystem; V: Vitalität, G: Geschlecht, cf: unsichere Bestimmung, §: Schutz nach BNatSchG, HH: Rote Liste Hamburg, Nds: Rote Liste Niedersachsen, SH: Rote Liste Schleswig-Holstein, D: Rote Liste Deutschland