

Erhebungsbogen

B

Projekt	Biotopkartierung Hamburg	Interne Nr.	54786
		DK5 DK5-GK	7442 7444
Handlungsbedarf	Nein	DK5 - Name	Berne
Bearbeitung	BUC	Biotop-Nr. alt	119 26
Räumliche Abbildung	Linie	Kartierung	18.08.2005
Anzahl Abschnitte	3	Fläche / Länge [m²/m]	661,403
		Breite (lineare Abb.) [m]	

Gesetzlicher Schutz § 14 (2) 2.2 Knicks **Schutz nur teilweise** **Ja**

Gesamtbewertung	6	Wertvoll
– Alter	6	Biotop mittleren Alters, 50 bis 100 Jahre
– Belastungsgrad	5	Flächenhaft mittlere oder örtlich starke Belastung
– Ökolog. Funktion	6	Hohe Bedeutung in einem Biotopkomplex, für den lokalen Biotopverbund oder als Puffer
– Seltenheit	6	Seltener Biotoptyp, ohne seltene oder bedrohte Pflges., ungesättigtes Artenspektrum, reliktsische RL-Arten

Bestandsbeschreibung

Alter stark durchgewachsener Doppelknick entlang des Berner Heerweges, der von alten mächtigen Stieleichen (Stammdurchmesser bis zu 1m) und Hainbuchen dominiert wird. Die Gehölze bilden über dem Berner Heerweg Kronenschluß. Der Knickwall ist im Prinzip noch in seiner ganzen Höhe (ca. 1m) und Breite (ca. 2m) vorhanden wird aber überall unterbrochen um Parkraum, Durchgänge oder Durchfahreten zu schaffen. Strauch- und Krautschicht sind durch die Einflüsse der Anwohner stark verändert. Teilweise sind Ziersträucher sowie Zierstauden gepflanzt und der Boden gehackt.

Vorkommen an Biotoptypen

1	TF	Typ	HF	F.Anteil
2	BTYP	Biotoptyp		- gesetzl. Grundl.
3	Zusatz	Zusatz zum Biotoptypen		
4	LRT	Lebensraumtyp		
1	1		Ja	100 %
2	HWB	Durchgewachsener Knick (2000)		
3	4	sehr starkes Baumholz, Brusthöhendurchmesser >= 70 cm (4)		

Räumliche Lage

Lagebeschreibung	Berner Heerweg	Hochwert (Y)	5943108
Nachbarnutzung/en	Straße, Wohngebiet	Naturraum	Geestplatten östlich der Alster (696.03)
Rechtswert (X)	575570	Gemarkung	Farmsen (545)
Bezirk	Wandsbek	Ramsargebiet	<input type="checkbox"/> EG-Vogelschutzgeb. <input type="checkbox"/>
Stadtteil (OT-Nr.)	Farmsen-Berne (514)	Nationalpark	<input type="checkbox"/>
Digitaler Grünplan	<input type="checkbox"/> Hafengesamtgebiet		
Ausgleichsflächen NSG / ND / LSG	<input type="checkbox"/> Biosphärenreservat		
FFH-GEBIET			
Wasserschutzgebiet			

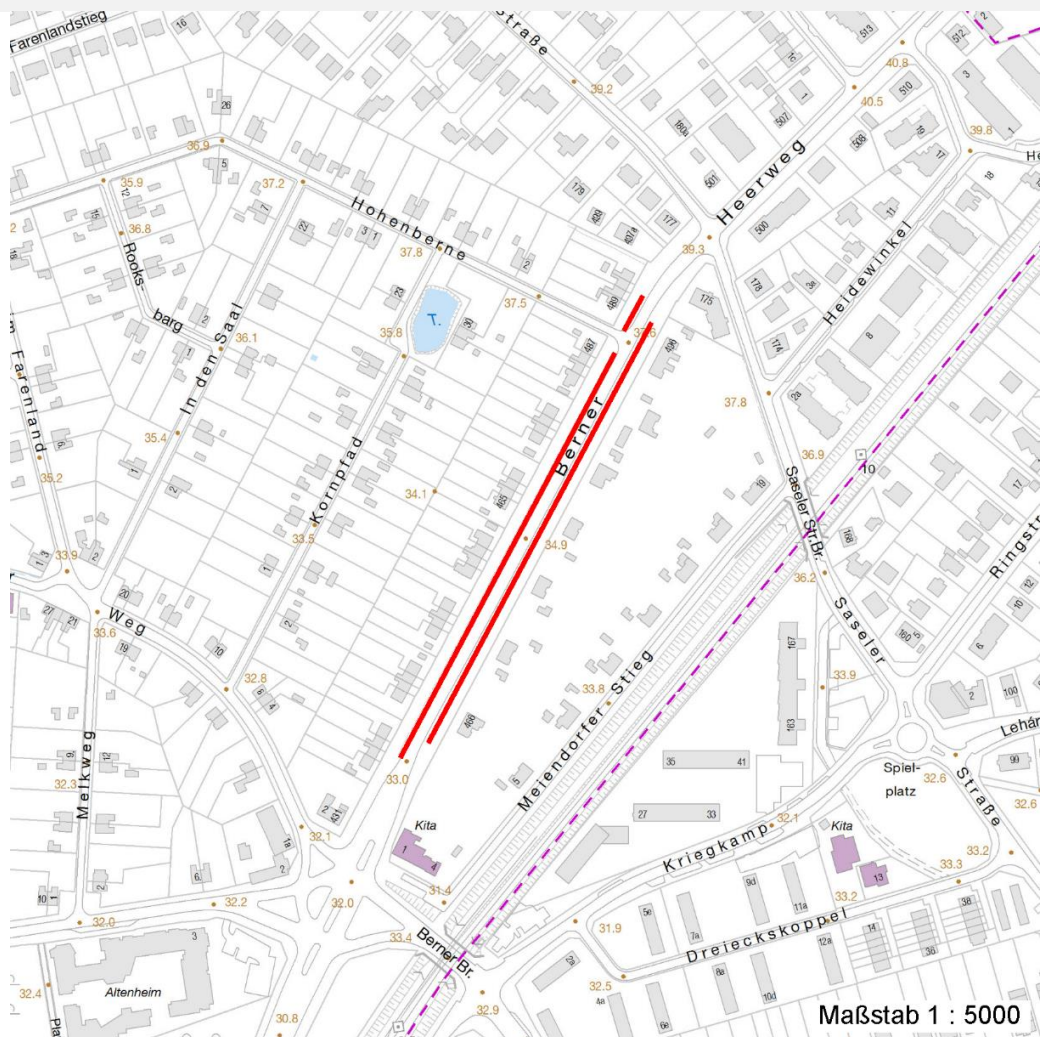
Erhebungsbogen

B

Projekt	Biotopkartierung Hamburg	Interne Nr.	54786
		DK5 DK5-GK	7442 7444
Handlungsbedarf	Nein	DK5 - Name	Berne
Bearbeitung	BUC	Biotop-Nr. alt	119 26
Räumliche Abbildung	Linie	Kartierung	18.08.2005
Anzahl Abschnitte	3	Fläche / Länge [m²/m]	661,403
		Breite (lineare Abb.) [m]	

Räumliche Lage

Karte



Weitere Erhebungsbögen

Interne Nr.	Interne Nr. Zuordnung	DK5	Biotop-Nr.	Kartierung	Zuordnung	DK5 (GK)	Biotop-Nr. (alt)
54786	54785	7442	119	06.10.1997	K	7444	26
54786	87984	7442	119	18.08.2014	K	7444	26

Zuordnung: N = nachfolgende Kartierung, K = weitere Kartierungen (zeitlich vorher oder nachher)

Foto

Interne Nr.	Index	Dateiname	Aufnahmerichtung
8899	0	7442_119_180805_1.JPG	
8900	0	7442_119_180805_2.JPG	

Weitere Angaben

Merkmal	Wert
---------	------

Auswertung

16.04.2020

Erhebungsbogen

B

Projekt	Biotopkartierung Hamburg	Interne Nr.	54786	
		DK5 DK5-GK	7442	7444
Handlungsbedarf	Nein	DK5 - Name	Berne	
Bearbeitung	BUC	Biotop-Nr. alt	119	26
Räumliche Abbildung	Linie	Kartierung	18.08.2005	
Anzahl Abschnitte	3	Fläche / Länge [m²/m]	661,403	
		Breite (lineare Abb.) [m]		

Weitere Angaben

Merkmal	Wert
Gefährdung / Einflüsse	Intensivierung der Nutzung oder Pflege Autoabgase, Immissionen
Wertgesichtspunkte	Starke negative Einflüsse von außen Artenreich Wertvoller Altbaumbestand Reste von kulturhistorisch typischen Strukturen
zoologisch bedeutsame Strukturen Bedeutung für Tiergruppe	Große Einzelbäume Insekten, allgemein Vögel
Maßnahmen	An- bzw. Nachpflanzung standortgerechter Sträucher Knickpflege

Foto

Fotodatei 7442_119_180805_1.JPG

Bildbeschreibung
Aufnahmerichtung



Fotodatei 7442_119_180805_2.JPG

Bildbeschreibung
Aufnahmerichtung



Erhebungsbogen

B

Projekt	Biotopkartierung Hamburg	Interne Nr.	54786	
		DK5 DK5-GK	7442	7444
Handlungsbedarf	Nein	DK5 - Name	Berne	
Bearbeitung	BUC	Biotop-Nr. alt	119	26
Räumliche Abbildung	Linie	Kartierung	18.08.2005	
Anzahl Abschnitte	3	Fläche / Länge [m²/m]	661,403	
		Breite (lineare Abb.) [m]		

Teilflächenbeschreibung

Teilflächentyp		Teilflächen-Nr.	1
Biotoptyp	Durchgewachsener Knick (2000)	Biotoptyp	HWB
- Zusatz	sehr starkes Baumholz, Brusthöhendurchmesser >= 70 cm (4)	- gesetzl. Grundl.	
FFH-LRT Beschreibung		FFH-LRT Entw.potential LRT	
		Hauptfläche	Ja
		Flächenanteil	100 %
		FFH-Unters.Fläche	Nein
		Saatgutfläche	Nein

Weitere Angaben

Merkmal	Wert
Boden	
Feuchte	5 - frisch und mäßig frisch
Stickstoffgehalt	6 - mäßig stickstoffarm bis stickstoffreich
Standort, Relief	
Relief	Wall
Belichtung	6 - halbsonnig bis halbschattig
Luft	immissionsbelastet
Zusätze - Btyp	k2 - Doppelknick, Redder
Veg. - Deckg./Ant.	
Gesamt	90 %
1. Baumschicht	90 %
Strauchschicht	35 %
1. Krautschicht	65 %

Zeigerwerte der Pflanzenartenliste (Auswertung)

Standort	Belichtung	halbsonnig bis halbschattig	6,3
Boden	Feuchte	mäßig feucht und wechselfeucht	5,7
	Stickstoff (N)	stickstoffreich	7
	Reaktion	schwach sauer	5,8
Vegetation	Mahdverträglichkeit	gut schnittverträglich	6,5
Zeigerwerte	Futterwert	mäßige Futterqualität	3,7
	Wechselfeuchteanzeiger		1
	Giftpflanzen		0
	Überschw.anzeiger		3

Pflanzenartenliste

Gruppe / Pflanzenart	MS	M	W	Vs	St	PA	Ph	Sz	VS	V	G	cf	§	Rote Liste			
														HH	ND	SH	D
Tracheobionta (Gefäßpflanzen)																	
Acer campestre (Feld-Ahorn)	7	w		S													
Acer platanoides (Spitz-Ahorn)	7	w		S													
Acer pseudoplatanus (Berg-Ahorn)	7	w		B1													

Erhebungsbogen

B

Projekt	Biotopkartierung Hamburg		Interne Nr.	54786	
			DK5 DK5-GK	7442 7444	
Handlungsbedarf	Nein		DK5 - Name	Berne	
Bearbeitung	BUC	Kopie	Nein	Biotop-Nr. alt	119 26
Räumliche Abbildung	Linie		Kartierung	18.08.2005	
Anzahl Abschnitte	3		Fläche / Länge [m²/m]	661,403	
			Breite (lineare Abb.) [m]		

Pflanzenartenliste

Gruppe / Pflanzenart	MS	M	W	Vs	St	PA	Ph	Sz	VS	V	G	cf	§	Rote Liste				
														HH	ND	SH	D	
Aegopodium podagraria (Giersch)	7	h		K1														
Aesculus hippocastanum (Gewöhnliche Rosskastanie)	7	w		B1														
Aesculus hippocastanum (Gewöhnliche Rosskastanie)	7	w		S														
Agrostis capillaris (Rotes Straußgras)	7	w		K1														
Agrostis gigantea (Riesen-Straußgras)	7	w		K1														
Alliaria petiolata (Knoblauchsrauke)	7	w		K1														
Artemisia vulgaris (Gewöhnlicher Beifuß)	7	w		K1														
Carpinus betulus (Hainbuche)	7	h		B2														
Carpinus betulus (Hainbuche)	7	w		S														
Chaerophyllum temulum (Hecken-Kälberkropf)	7	w		K1														
Chelidonium majus (Schöllkraut)	7	h		K1														
Cirsium arvense (Acker-Kratzdistel)	7	w		K1														
Convallaria majalis (Maiglöckchen)	7	w		K1														
Cornus spec. (Kornelkirsche)	7	w		K1														
Corylus avellana (Haselnuss)	7	w		S														
Crataegus monogyna (Eingrifflicher Weißdorn)	7	w		S														
Dactylis glomerata (Wiesen-Knäuelgras)	7	w		K1														
Dryopteris filix-mas (Gewöhnlicher Wurmfarne)	7	w		K1														
Elymus repens (Gewöhnliche Quecke)	7	h		K1														
Euonymus europaeus (Gewöhnliches Pfaffenhütchen)	7	w		S														
Fagus sylvatica (Rotbuche)	7	w		B1														
Fallopia japonica (Japanischer Staudenknöterich)	7	w		K1														
Galeobdolon luteum (Echte Goldnessel)	7	w		K1												V		
Geum urbanum (Echte Nelkenwurz)	7	w		K1														
Glechoma hederacea (Gundermann)	7	h		K1														
Hedera helix (Efeu)	7	h		K1														
Hieracium sphondylium (Wiesen-Bärenklau)	7	w		K1														
Laburnum anagyroides (Gewöhnlicher Goldregen)	7	w		S														
Ligustrum vulgare (Gemeiner Liguster)	7	w		S														
Lonicera periclymenum (Wald-Geißblatt)	7	h		K1														
Poa annua (Einjähriges Rispengras)	7	h		K1														
Poa nemoralis (Hain-Rispengras)	7	w		K1														
Poa trivialis (Gewöhnliches Rispengras)	7	h		K1														
Prunus padus (Echte Traubenkirsche)	7	w		S														
Prunus spec. (Zwetsche)	7	w		B1														
Prunus spinosa (Schlehe)	7	w		S														
Quercus robur (Stiel-Eiche)	7	d		B1														
Quercus robur (Stiel-Eiche)	7	w		S														
Ribes nigrum (Schwarze Johannisbeere)	7	w		S												V		
Ribes uva-crispa (Stachelbeere)	7	w		S														
Rosa spec. (Rose)	7	w		S														
Rubus fruticosus agg. (Artengruppe Echte Brombeere)	7	h		S														
Rubus idaeus (Himbeere)	7	w		S														
Rumex acetosella (Kleiner Sauerampfer)	7	w		K1														
Rumex obtusifolius (Stumpfbblätteriger Ampfer)	7	w		K1														

Erhebungsbogen

B

Projekt	Biotopkartierung Hamburg	Interne Nr.	54786
		DK5 DK5-GK	7442 7444
Handlungsbedarf	Nein	DK5 - Name	Berne
Bearbeitung	BUC	Biotop-Nr. alt	119 26
Räumliche Abbildung	Linie	Kartierung	18.08.2005
Anzahl Abschnitte	3	Fläche / Länge [m²/m]	661,403
		Breite (lineare Abb.) [m]	

Pflanzenartenliste

Gruppe / Pflanzenart	MS	M	W	Vs	St	PA	Ph	Sz	VS	V	G	cf	§	Rote Liste				
														HH	ND	SH	D	
Sambucus nigra (Schwarzer Holunder)	7	w		S														
Sedum spec. (Mauerpfeffer, Fetthenne)	7	w		K1														
Solidago canadensis (Kanadische Goldrute)	7	h		K1														
Sorbaria sorbifolia (Sibirische Fiederspiere)	7	w		S														
Sorbus aucuparia (Eberesche)	7	w		B1														
Stellaria media (Vogelmiere)	7	w		K1														
Symphoricarpos spec. (Schneebeere)	7	w		S														
Symphoricarpos x chenaultii (Rotfrüchtige Schneebeere)	7	w		S														
Syringa vulgaris (Gewöhnlicher Flieder)	7	w		S														
Taraxacum spec. (Löwenzahn)	7	h		K1														
Taxus baccata (Gemeine Eibe)	7	w		S										b		3		V
Urtica dioica (Große Brennessel)	7	h		K1														
Anzahl Rote Liste Arten														2	1		1	
Anzahl Arten														57				

MS: Mengensystem; M: Mengenangabe, W: Bewertung der Art (FFH-Monitoring), Vs: Vegetationsschicht, St: Status, PA: Autor Phänologie; Ph: Phänologie, Sz: Soziabilität, VS: Vitalitätssystem; V: Vitalität, G: Geschlecht, cf: unsichere Bestimmung, §: Schutz nach BNatSchG, HH: Rote Liste Hamburg, Nds: Rote Liste Niedersachsen, SH: Rote Liste Schleswig-Holstein, D: Rote Liste Deutschland