

Erhebungsbogen

B

Projekt	Biotopkartierung Hamburg	Interne Nr.	54785
		DK5 DK5-GK	7442 7444
Handlungsbedarf	Nein	DK5 - Name	Berne
Bearbeitung	LUD	Biotop-Nr. alt	119 26
Räumliche Abbildung	Linie	Kartierung	06.10.1997
Anzahl Abschnitte	3	Fläche / Länge [m²/m]	661,403
		Breite (lineare Abb.) [m]	

Gesetzlicher Schutz	§ 14 (2) 2.2 Knicks	Schutz nur teilweise	Nein
----------------------------	---------------------	-----------------------------	------

Gesamtbewertung	6 Wertvoll
- Alter	7 Biotop hohen Alters, 100 bis 200 Jahre
- Belastungsgrad	5 Flächenhaft mittlere oder örtlich starke Belastung
- Ökolog. Funktion	6 Hohe Bedeutung in einem Biotopkomplex, für den lokalen Biotopverbund oder als Puffer
- Seltenheit	7 Seltener Biotoptyp, mit seltenen oder bedrohten Pflges., gesättigtes Artenspektrum, einige RL-Arten

Bestandsbeschreibung

Alter Doppelknick (Teilflächen 26.01, 26.02 und 26.03) entlang des Berner Heerweges: von dem alten Knick sind noch die durchgewachsenen Bäume (alte Stiel-Eichen und Hainbuchen) sowie der Erdwall vorhanden. Die Strauch- und Krautschicht sind durch die Einflüsse der Anwohner stark verändert. Teilweise sind Ziersträucher gepflanzt und der Boden gehackt. Artenreiche Krautschicht. Wall bis 1m hoch, z.T. mit Steinplatten befestigt. Die Stiel-Eichen weisen z.T. einen Stammdurchmesser über 1m auf und bilden über dem Berner Heerweg Kronenschluß, dazwischen finden sich alte Hainbuchen als Baum- und Strauchsicht. Vor vielen Grundstückseinfahrten ist der Knick beseitigt worden.

->historische Kartierung vorhanden, siehe auch Nr.26 von 1987 (Kartierer: M.Ried).

Vorkommen an Biotoptypen

1	TF	Typ	HF	F.Anteil
2	BTYP	Biotoptyp	- gesetzl. Grundl.	
3	Zusatz	Zusatz zum Biotoptypen		
4	LRT	Lebensraumtyp		
1	1		Ja	80 %
2	HWM	Strauch-Baum-Knick (2000)		
3	4	sehr starkes Baumholz, Brusthöhendurchmesser >= 70 cm (4)		
1	2			20 %
2	HWX	Knick mit überwiegendem Anteilen nicht heimischer Gehölze und/oder Stauden (2000)		

Räumliche Lage

Lagebeschreibung	Berner Heerweg	Hochwert (Y)	5943108
Nachbarnutzung/en	Straße, Wohngebiet	Naturraum	Geestplatten östlich der Alster (696.03)
Rechtswert (X)	575570	Gemarkung	Farmsen (545)
Bezirk	Wandsbek	Ramsargebiet	EG-Vogelschutzgeb.
Stadtteil (OT-Nr.)	Farmsen-Berne (514)	Nationalpark	
Digitaler Grünplan	<input type="checkbox"/> Hafengesamtgebiet		
Ausgleichsflächen NSG / ND / LSG	<input type="checkbox"/> Biosphärenreservat		
FFH-GEBIET			
Wasserschutzgebiet			

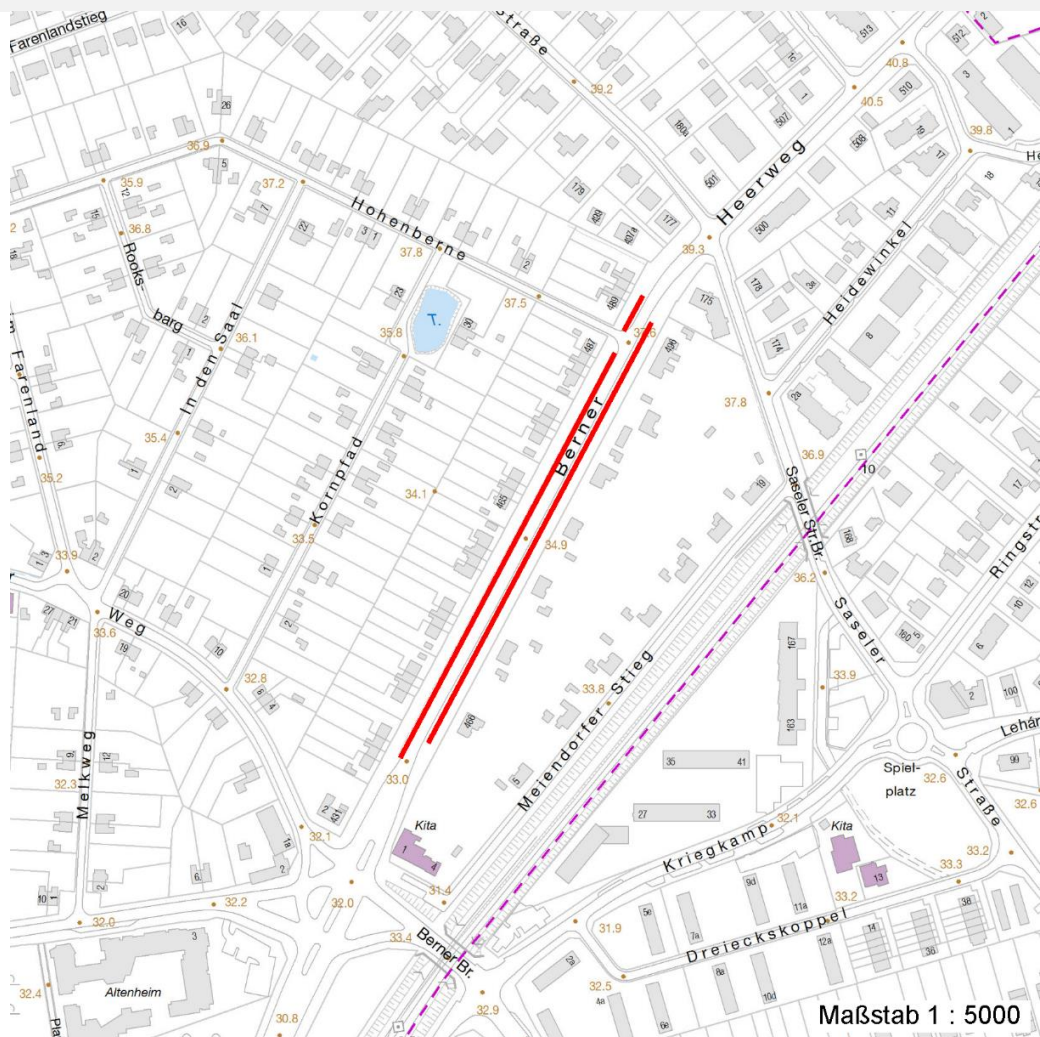
Erhebungsbogen

B

Projekt	Biotopkartierung Hamburg		Interne Nr.	54785
			DK5 DK5-GK	7442 7444
Handlungsbedarf	Nein		DK5 - Name	Berne
Bearbeitung	LUD	Kopie Nein	Biotop-Nr. alt	119 26
Räumliche Abbildung	Linie		Kartierung	06.10.1997
Anzahl Abschnitte	3		Fläche / Länge [m²/m]	661,403
			Breite (lineare Abb.) [m]	

Räumliche Lage

Karte



Weitere Erhebungsbögen

Interne Nr.	Interne Nr. Zuordnung	DK5	Biotop-Nr.	Kartierung	Zuordnung	DK5 (GK)	Biotop-Nr. (alt)
54785	54786	7442	119	18.08.2005	K	7444	26
54785	87984	7442	119	18.08.2014	K	7444	26

Zuordnung: N = nachfolgende Kartierung, K = weitere Kartierungen (zeitlich vorher oder nachher)

Foto

Interne Nr.	Index	Dateiname	Aufnahmerichtung
10256	0	7442_119_061097_1.JPG	N
10257	0	7442_119_061097_2.JPG	NE

Weitere Angaben

Merkmal	Wert
---------	------

Auswertung

16.04.2020

Erhebungsbogen

B

Projekt	Biotopkartierung Hamburg	Interne Nr.	54785	
		DK5 DK5-GK	7442	7444
Handlungsbedarf	Nein	DK5 - Name	Berne	
Bearbeitung	LUD	Biotop-Nr. alt	119	26
Räumliche Abbildung	Linie	Kartierung	06.10.1997	
Anzahl Abschnitte	3	Fläche / Länge [m²/m]	661,403	
		Breite (lineare Abb.) [m]		

Weitere Angaben

Merkmal	Wert
Gefährdung / Einflüsse	Autoabgase, Immissionen Pflegeintensivierung
Wertgesichtspunkte	Artenreich Reste von kulturhistorisch typischen Strukturen Wertvoller Altbaumbestand
zoologisch bedeutsame Strukturen	Große Einzelbäume
Bedeutung für Tiergruppe	Insekten, allgemein Vögel
Maßnahmen	An- bzw. Nachpflanzung standortgerechter Wildstauden An- bzw. Nachpflanzung standortgerechter Sträucher Knickpflege

Foto

Fotodatei	7442_119_061097_1.JPG	Fotodatei	7442_119_061097_2.JPG
Bildbeschreibung	Westliche Seite vom Doppelknick	Bildbeschreibung	Östliche Seite vom Doppelknick
Aufnahmerichtung	N	Aufnahmerichtung	NE



Teilflächenbeschreibung

Teilflächentyp		Teilflächen-Nr.	1
Biotoptyp	Strauch-Baum-Knick (2000)	Biotoptyp	HWM
- Zusatz	sehr starkes Baumholz, Brusthöhendurchmesser >= 70 cm (4)	- gesetzl. Grundl.	
FFH-LRT		FFH-LRT	
Beschreibung		Entw.potential LRT	
		Hauptfläche	Ja
		Flächenanteil	80 %
		FFH-Unters.Fläche	Nein
		Saatgutfläche	Nein

Erhebungsbogen

B

Projekt	Biotopkartierung Hamburg	Interne Nr.	54785	
		DK5 DK5-GK	7442	7444
Handlungsbedarf	Nein	DK5 - Name	Berne	
Bearbeitung	LUD	Biotop-Nr. alt	119	26
Räumliche Abbildung	Linie	Kartierung	06.10.1997	
Anzahl Abschnitte	3	Fläche / Länge [m²/m]	661,403	
		Breite (lineare Abb.) [m]		

Weitere Angaben

Merkmal	Wert
Boden	
Feuchte	5 - frisch und mäßig frisch
Stickstoffgehalt	6 - mäßig stickstoffarm bis stickstoffreich
Standort, Relief	
Relief	Wall
Belichtung	6 - halbsonnig bis halbschattig
Luft	immissionsbelastet
Zusätze - Btyp	3 - starkes Baumholz, Brusthöhendurchmesser 50 - 80 cm k2 - Doppelknick, Redder

Zeigerwerte der Pflanzenartenliste (Auswertung)

Standort	Belichtung	halbsonnig bis halbschattig	5,9
Boden	Feuchte	frisch und mäßig frisch	5,4
	Stickstoff (N)	mäßig stickstoffarm bis stickstoffreich	6,2
	Reaktion	schwach sauer	6,2
Vegetation	Mahdverträglichkeit	mäßig schnittverträglich (erster Schnitt nicht vor 1. Juli)	5,1
Zeigerwerte	Futterwert	geringwertiges Futter	3,2
	Wechselfeuchteanzeiger		1
	Giftpflanzen		0
	Überschw.anzeiger		3

Pflanzenartenliste

Gruppe / Pflanzenart	MS	M	W	Vs	St	PA	Ph	Sz	VS	V	G	cf	§	Rote Liste				
														HH	ND	SH	D	
Tracheobionta (Gefäßpflanzen)																		
Acer campestre (Feld-Ahorn)	7	X		S														
Acer platanoides (Spitz-Ahorn)	7	X		S														
Acer pseudoplatanus (Berg-Ahorn)	7	X		-														
Aegopodium podagraria (Giersch)	7	X		-														
Aesculus hippocastanum (Gewöhnliche Rosskastanie)	7	X		-														
Aesculus hippocastanum (Gewöhnliche Rosskastanie)	7	X		S														
Agrostis capillaris (Rotes Straußgras)	7	X		-														
Agrostis gigantea (Riesen-Straußgras)	7	X		-														
Alliaria petiolata (Knoblauchsrauke)	7	X		-														
Artemisia vulgaris (Gewöhnlicher Beifuß)	7	X		-														
Carpinus betulus (Hainbuche)	7	X		B2														
Carpinus betulus (Hainbuche)	7	X		S														
Chaerophyllum temulum (Hecken-Kälberkropf)	7	X		-														
Chelidonium majus (Schöllkraut)	7	X		-														
Cirsium arvense (Acker-Kratzdistel)	7	X		-														
Convallaria majalis (Maiglöckchen)	7	X		-														
Cornus spec. (Kornelkirsche)	7	X		-														
Corylus avellana (Haselnuss)	7	X		-														
Crataegus monogyna (Eingrifflicher Weißdorn)	7	X		S														
Dactylis glomerata (Wiesen-Knäuelgras)	7	X		-														

Erhebungsbogen

B

Projekt	Biotopkartierung Hamburg		Interne Nr.	54785
			DK5 DK5-GK	7442 7444
Handlungsbedarf	Nein		DK5 - Name	Berne
Bearbeitung	LUD	Kopie	Biotop-Nr. alt	119 26
Räumliche Abbildung	Linie	Nein	Kartierung	06.10.1997
Anzahl Abschnitte	3		Fläche / Länge [m²/m]	661,403
			Breite (lineare Abb.) [m]	

Pflanzenartenliste

Gruppe / Pflanzenart	MS	M	W	Vs	St	PA	Ph	Sz	VS	V	G	cf	Rote Liste						
													§	HH	ND	SH	D		
Dryopteris filix-mas (Gewöhnlicher Wurmfarne)	7	X		-															
Elymus repens (Gewöhnliche Quecke)	7	X		-															
Euonymus europaeus (Gewöhnliches Pfaffenhütchen)	7	X		S															
Fagus sylvatica (Rotbuche)	7	X		-															
Fallopia japonica (Japanischer Staudenknöterich)	7	X		-															
Galeobdolon luteum (Echte Goldnessel)	7	X		-													V		
Geum urbanum (Echte Nelkenwurz)	7	X		-															
Glechoma hederacea (Gundermann)	7	X		-															
Hedera helix (Efeu)	7	X		-															
Heracleum sphondylium (Wiesen-Bärenklau)	7	X		-															
Laburnum anagyroides (Gewöhnlicher Goldregen)	7	X		-															
Ligustrum vulgare (Gemeiner Liguster)	7	X		-															
Lonicera periclymenum (Wald-Geißblatt)	7	X		-															
Poa annua (Einjähriges Rispengras)	7	X		-															
Poa nemoralis (Hain-Rispengras)	7	X		-															
Poa trivialis (Gewöhnliches Rispengras)	7	X		-															
Prunus padus (Echte Traubenkirsche)	7	X		-															
Prunus spec. (Zwetsche)	7	X		-															
Prunus spinosa (Schlehe)	7	X		-															
Quercus robur (Stiel-Eiche)	7	X		B1															
Quercus robur (Stiel-Eiche)	7	X		S															
Ribes nigrum (Schwarze Johannisbeere)	7	X		-													V		
Ribes uva-crispa (Stachelbeere)	7	X		-															
Rosa spec. (Rose)	7	X		-															
Rubus fruticosus agg. (Artengruppe Echte Brombeere)	7	X		-															
Rubus idaeus (Himbeere)	7	X		-															
Rumex acetosella (Kleiner Sauerampfer)	7	X		-															
Rumex obtusifolius (Stumpfbältriger Ampfer)	7	X		-															
Sambucus nigra (Schwarzer Holunder)	7	X		S															
Sedum spec. (Mauerpfeffer, Fetthenne)	7	X		-															
Solidago canadensis (Kanadische Goldrute)	7	X		-															
Sorbaria sorbifolia (Sibirische Fiederspiere)	7	X		-															
Sorbus aucuparia (Eberesche)	7	X		-															
Stellaria media (Vogelmiere)	7	X		-															
Symphoricarpos spec. (Schneebeere)	7	X		-															
Symphoricarpos x chenaultii (Rotfrüchtige Schneebeere)	7	X		-															
Syringa vulgaris (Gewöhnlicher Flieder)	7	X		-															
Taraxacum spec. (Löwenzahn)	7	X		-															
Taxus baccata (Gemeine Eibe)	7	X		S												b		3	V
Urtica dioica (Große Brennnessel)	7	X		-															
Viola spec. (Veilchen, Stiefmütterchen)	7	X		-															

Erhebungsbogen

B

Projekt	Biotopkartierung Hamburg	Interne Nr.	54785
		DK5 DK5-GK	7442 7444
Handlungsbedarf	Nein	DK5 - Name	Berne
Bearbeitung	LUD	Biotop-Nr. alt	119 26
Räumliche Abbildung	Linie	Kartierung	06.10.1997
Anzahl Abschnitte	3	Fläche / Länge [m²/m]	661,403
		Breite (lineare Abb.) [m]	

Pflanzenartenliste

Gruppe / Pflanzenart	MS	M	W	Vs	St	PA	Ph	Sz	VS	V	G	cf	§	Rote Liste			
														HH	ND	SH	D
Anzahl Rote Liste Arten														2	1		1
Anzahl Arten														58			

MS: Mengensystem; M: Mengenangabe, W: Bewertung der Art (FFH-Monitoring), Vs: Vegetationsschicht, St: Status, PA: Autor Phänologie; Ph: Phänologie, Sz: Soziabilität, VS: Vitalitätssystem; V: Vitalität, G: Geschlecht, cf: unsichere Bestimmung, §: Schutz nach BNatSchG, HH: Rote Liste Hamburg, Nds: Rote Liste Niedersachsen, SH: Rote Liste Schleswig-Holstein, D: Rote Liste Deutschland

Teilflächenbeschreibung

Teilflächentyp		Teilflächen-Nr.	2
Biotoptyp	Knick mit überwiegendem Anteilen nicht heimischer Gehölze und/oder Stauden (2000)	Biotoptyp	HWX
- Zusatz		- gesetzl. Grundl.	
FFH-LRT		FFH-LRT	
Beschreibung		Entw.potential LRT	
		Hauptfläche	
		Flächenanteil	20 %
		FFH-Unters.Fläche	Nein
		Saatgutfläche	Nein