

Erhebungsbogen

B

Projekt	Biotopkartierung Hamburg	Interne Nr.	54798
		DK5 DK5-GK	7442 7444
Handlungsbedarf	Nein	DK5 - Name	Berne
Bearbeitung	LUD	Biotop-Nr. alt	118 15
Räumliche Abbildung	Linie	Kartierung	08.09.1997
Anzahl Abschnitte	1	Fläche / Länge [m²/m]	157,561
		Breite (lineare Abb.) [m]	

Gesetzlicher Schutz	§ 14 (2) 2.2 Knicks	Schutz nur teilweise	Nein
----------------------------	---------------------	-----------------------------	------

Gesamtbewertung	5	Noch wertvoll, gut entwicklungsfähig
– Alter	7	Biotop hohen Alters, 100 bis 200 Jahre
– Belastungsgrad	5	Flächenhaft mittlere oder örtlich starke Belastung
– Ökolog. Funktion	5	Bedeutung in einem Biotopkomplex, für den lokalen Biotopverbund oder als Puffer
– Seltenheit	7	Seltener Biotoptyp, mit seltenen oder bedrohten Pflges., gesättigtes Artenspektrum, einige RL-Arten

Bestandsbeschreibung

Kleiner Knickrest, Wall sehr flach, bis 2m breit, mit dichter, niedriger bis mittelhoher Baumschicht aus Stiel-Eiche, Birke, Erle, höher ausgewachsenen Vogelbeeren, Hainbuchen, Sal-Weiden und dicht gepflanzten, meist nur niedrigen Rosenbeständen aus verschiedenen Arten, diese sind zuweilen heckenartig geschnitten, an manchen Stellen aufkommendes Brombeergebüsch. Krautschicht am Rand aus üppig wachsendem Giersch, Beifuß, Ampfer, gelegentlich auch Saat-Wucherblume.

-> historische Kartierung vorhanden, siehe Nr.15 von 1984.
Biotop hat sich im wesentlichen nicht verändert.

Vorkommen an Biotoptypen

1	TF	Typ	HF	F.Anteil
2	BTYP	Biotoptyp	- gesetzl. Grundl.	
3	Zusatz	Zusatz zum Biotoptypen		
4	LRT	Lebensraumtyp		
1	1		Ja	90 %
2	HWM	Strauch-Baum-Knick (2000)		
3	kd	degenerierter Knickwall (kd)		
1	2			10 %
2	HWX	Knick mit überwiegendem Anteilen nicht heimischer Gehölze und/oder Stauden (2000)		
3	kd	degenerierter Knickwall (kd)		

Räumliche Lage

Lagebeschreibung	Am Meiendorfer Mühlenweg		
Nachbarnutzung/en	Wohngebiet, Werkstatt		
Rechtswert (X)	575142	Hochwert (Y)	5943967
Bezirk	Wandsbek	Naturraum	Geestplatten östlich der Alster (696.03)
Stadtteil (OT-Nr.)	Sasel (518)	Gemarkung	Sasel (539)
Digitaler Grünplan	<input type="checkbox"/> Hafengesamtgebiet	<input type="checkbox"/> Ramsargebiet	<input type="checkbox"/> EG-Vogelschutzgeb.
Ausgleichsflächen NSG / ND / LSG	<input type="checkbox"/> Biosphärenreservat	<input type="checkbox"/> Nationalpark	<input type="checkbox"/>
FFH-GEBIET			
Wasserschutzgebiet			

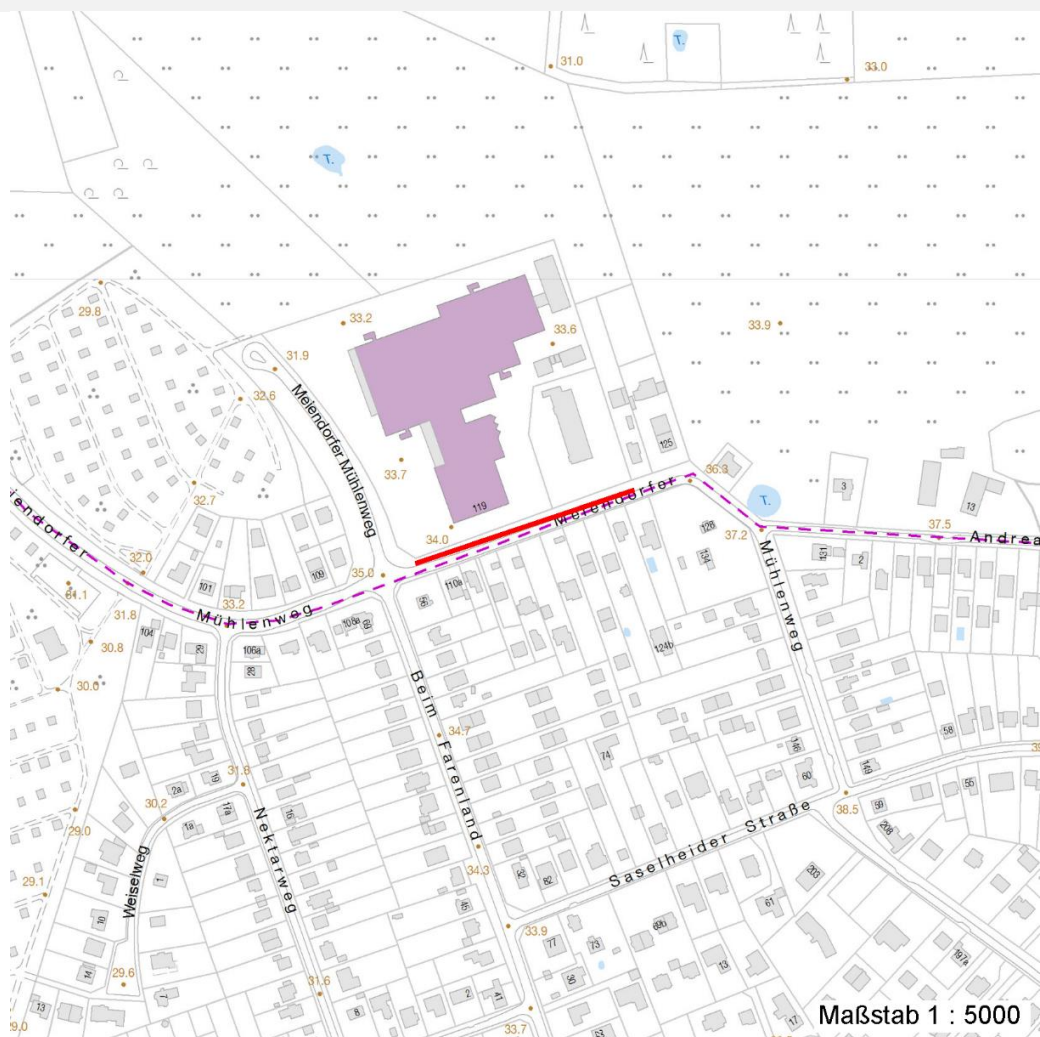
Erhebungsbogen

B

Projekt	Biotopkartierung Hamburg		Interne Nr.	54798
			DK5 DK5-GK	7442 7444
Handlungsbedarf	Nein		DK5 - Name	Berne
Bearbeitung	LUD	Kopie Nein	Biotop-Nr. alt	118 15
Räumliche Abbildung	Linie		Kartierung	08.09.1997
Anzahl Abschnitte	1		Fläche / Länge [m²/m]	157,561
			Breite (lineare Abb.) [m]	

Räumliche Lage

Karte



Weitere Erhebungsbögen

Interne Nr.	Interne Nr. Zuordnung	DK5	Biotop-Nr.	Kartierung	Zuordnung	DK5 (GK)	Biotop-Nr. (alt)
54798	54799	7442	118	18.08.2005	K	7444	15

Zuordnung: N = nachfolgende Kartierung, K = weitere Kartierungen (zeitlich vorher oder nachher)

Weitere Angaben

Merkmal	Wert
Auswertung	
Wertgesichtspunkte	Dominanz von Laubgehölzen Reste von kulturhistorisch typischen Strukturen
zoologisch bedeutsame Strukturen	Gehölzpflanzung
Bedeutung für Tiergruppe	Vögel
Maßnahmen	Erhaltung von Knicks

Erhebungsbogen

B

Projekt	Biotopkartierung Hamburg	Interne Nr.	54798	
		DK5 DK5-GK	7442	7444
Handlungsbedarf	Nein	DK5 - Name	Berne	
Bearbeitung	LUD	Biotop-Nr. alt	118	15
Räumliche Abbildung	Linie	Kartierung	08.09.1997	
Anzahl Abschnitte	1	Fläche / Länge [m²/m]	157,561	
		Breite (lineare Abb.) [m]		

Teilflächenbeschreibung

Teilflächentyp		Teilflächen-Nr.	1
Biotoptyp	Strauch-Baum-Knick (2000)	Biotoptyp	HWM
- Zusatz	degenerierter Knickwall (kd)	- gesetzl. Grundl.	
FFH-LRT		FFH-LRT	
Beschreibung		Entw.potential LRT	
		Hauptfläche	Ja
		Flächenanteil	90 %
		FFH-Unters.Fläche	Nein
		Saatgutfläche	Nein

Weitere Angaben

Merkmal	Wert
Boden	
Feuchte	6 - mäßig feucht und wechselfeucht
Stickstoffgehalt	7 - stickstoffreich
Standort, Relief	
Relief	eben, degenerierter Knickwall
Belichtung	7 - halbsonnig
Luft	keine Besonderheiten

Zeigerwerte der Pflanzenartenliste (Auswertung)

Standort	Belichtung	halbsonnig	6,8
Boden	Feuchte	mäßig feucht und wechselfeucht	6
	Stickstoff (N)	stickstoffreich	6,7
	Reaktion	schwach sauer	5,7
Vegetation	Mahdverträglichkeit	mäßig schnittverträglich (erster Schnitt nicht vor 1. Juli)	4,8
Zeigerwerte	Futterwert	geringwertiges Futter	2,8
	Wechselfeuchteanzeiger		3
	Giftpflanzen		0
	Überschw.anzeiger		1

Pflanzenartenliste

Gruppe / Pflanzenart	MS	M	W	Vs	St	PA	Ph	Sz	VS	V	G	cf	§	Rote Liste			
														HH	ND	SH	D
Tracheobionta (Gefäßpflanzen)																	
Acer platanoides (Spitz-Ahorn)	7	X		-													
Aegopodium podagraria (Giersch)	7	X		-													
Agrostis gigantea (Riesen-Straußgras)	7	X		-													
Alnus glutinosa (Schwarz-Erle)	7	X		-													
Berberis spec. (Berberitze)	7	X		-													
Betula pendula (Hänge-Birke)	7	X		-													
Betula pubescens pubescens (Moor-Birke)	7	X		-													
Carpinus betulus (Hainbuche)	7	X		-													
Dactylis glomerata (Wiesen-Knäuelgras)	7	X		-													
Elymus repens (Gewöhnliche Quecke)	7	X		-													

Erhebungsbogen

B

Projekt	Biotopkartierung Hamburg		Interne Nr.	54798	
			DK5 DK5-GK	7442 7444	
Handlungsbedarf	Nein		DK5 - Name	Berne	
Bearbeitung	LUD	Kopie	Nein	Biotop-Nr. alt	118 15
Räumliche Abbildung	Linie			Kartierung	08.09.1997
Anzahl Abschnitte	1			Fläche / Länge [m²/m]	157,561
				Breite (lineare Abb.) [m]	

Pflanzenartenliste

Gruppe / Pflanzenart	MS	M	W	Vs	St	PA	Ph	Sz	VS	V	G	cf	Rote Liste						
													§	HH	ND	SH	D		
Epilobium angustifolium (Schmalblättriges Weidenröschen)	7	X		-															
Epilobium montanum (Berg-Weidenröschen)	7	X		-															
Equisetum arvense (Acker-Schachtelhalm)	7	X		-															
Frangula alnus (Faulbaum)	7	X		-															
Glebionis segetum (Saat-Wucherblume)	7	X		-												2		3	V
Glechoma hederacea (Gundermann)	7	X		-															
Heracleum sphondylium (Wiesen-Bärenklau)	7	X		-															
Prunus avium (Vogel-Kirsche)	7	X		-															
Quercus robur (Stiel-Eiche)	7	d		-															
Ribes spec. (Stachelbeere)	7	X		-															
Rosa spec. (Rose)	7	X		-															
Rosa virginiana (Virginische Rose)	7	X		-															
Rubus fruticosus agg. (Artengruppe Echte Brombeere)	7	X		-															
Rumex obtusifolius (Stumpfbblättriger Ampfer)	7	X		-															
Salix caprea (Sal-Weide)	7	X		-															
Sambucus nigra (Schwarzer Holunder)	7	X		-															
Sisymbrium officinale (Weg-Rauke)	7	X		-															
Solidago gigantea (Riesen-Goldrute)	7	X		-															
Sorbus aucuparia (Eberesche)	7	X		-															
Urtica dioica (Große Brennessel)	7	X		-															
Anzahl Rote Liste Arten													1	1	1				
Anzahl Arten													30						

MS: Mengensystem; M: Mengenangabe, W: Bewertung der Art (FFH-Monitoring), Vs: Vegetationsschicht, St: Status, PA: Autor Phänologie; Ph: Phänologie, Sz: Soziabilität, VS: Vitalitätssystem; V: Vitalität, G: Geschlecht, cf: unsichere Bestimmung, §: Schutz nach BNatSchG, HH: Rote Liste Hamburg, Nds: Rote Liste Niedersachsen, SH: Rote Liste Schleswig-Holstein, D: Rote Liste Deutschland

Teilflächenbeschreibung

Teilflächentyp		Teilflächen-Nr.	2
Biotoptyp	Knick mit überwiegendem Anteilen nicht heimischer Gehölze und/oder Stauden (2000)	Biotoptyp	HWX
- Zusatz	degenerierter Knickwall (kd)	- gesetzl. Grundl.	
FFH-LRT		FFH-LRT	
Beschreibung		Entw.potential LRT	
		Hauptfläche	
		Flächenanteil	10 %
		FFH-Unters.Fläche	Nein
		Saatgutfläche	Nein