

Erhebungsbogen

B

Projekt	Biotopkartierung Hamburg	Interne Nr.	54777	
		DK5 DK5-GK	7442	7444
Handlungsbedarf	Nein	DK5 - Name	Berne	
Bearbeitung	BUC	Biotop-Nr. alt	117	11
Räumliche Abbildung	Linie	Kartierung	18.08.2005	
Anzahl Abschnitte	7	Fläche / Länge [m²/m]	1748,827	
		Breite (lineare Abb.) [m]		

Gesetzlicher Schutz	§ 14 (2) 2.2 Knicks	Schutz nur teilweise	Ja
----------------------------	---------------------	-----------------------------	----

Gesamtbewertung	6	Wertvoll
– Alter	7	Biotop hohen Alters, 100 bis 200 Jahre
– Belastungsgrad	5	Flächenhaft mittlere oder örtlich starke Belastung
– Ökolog. Funktion	7	Sehr hohe Bedeutung in einem Biotopkomplex, für den lokalen Biotopverbund oder als Puffer
– Seltenheit	7	Seltener Biotoptyp, mit seltenen oder bedrohten Pflges., gesättigtes Artenspektrum, einige RL-Arten

Bestandsbeschreibung

Knicksystem das teilweise noch als Doppelknick ausgeprägt, rechts und links vom Meiendorfer Mühlenweg und in der angrenzenden Kleingartenanlage. Der Wall ist vor allen Dingen in der Kleingartenanlage nur noch sehr flach maximal bis zu 0,5m hoch und hat eine Breite von ca. 2m Die Baumschicht wird von Stiel-Eichen mit einem Stammdurchmesser von bis zu 50cm geprägt, nur stellenweise herrschen Erlen vor, vereinzelt eingestreut sind Birken. Die Strauchschicht ist nur noch sehr schwach ausgebildet, vor allen Dingen im Bereich der Kleingartenanlage fehlt sie häufig vollständig. Die verbleibenden Arten in der Strauchschicht sind junge Eichen, Faulbaum, Holunder und Vogelbeere, innerhalb des Kleingartengeländes überwiegen angepflanzten Rosen, Schneebeere und andere Ziersträucher. In der Krautschicht dominieren Honiggras, Quecke, Giersch, Beifuß, Bärenklau.

Vorkommen an Biotoptypen

1	TF	Typ	HF	F.Anteil
2	BTYP	Biotoptyp	- gesetzl. Grundl.	
3	Zusatz	Zusatz zum Biotoptypen		
4	LRT	Lebensraumtyp		
1	1		Ja	100 %
2	HWD	Degenerierter Knick (2000)		
3	k2	Doppelknick, Redder (k2)		

Räumliche Lage

Lagebeschreibung	Am Meiendorfer Mühlenweg, Langenbeern		
Nachbarnutzung/en	Kleingartengelände, Straße, Grünland		
Rechtswert (X)	574816	Hochwert (Y)	5943912
Bezirk	Wandsbek	Naturraum	Geestplatten östlich der Alster (696.03)
Stadtteil (OT-Nr.)	Sasel (518)	Gemarkung	Sasel (539)
Digitaler Grünplan	<input checked="" type="checkbox"/> Hafengesamtgebiet	<input type="checkbox"/> Ramsargebiet	<input type="checkbox"/> EG-Vogelschutzgeb.
Ausgleichsflächen	<input type="checkbox"/> Biosphärenreservat	<input type="checkbox"/> Nationalpark	<input type="checkbox"/>
NSG / ND / LSG	LSG Wandsbeker Geest [HH-2045 / Anteil: 98%]		
FFH-GEBIET			
Wasserschutzgebiet			

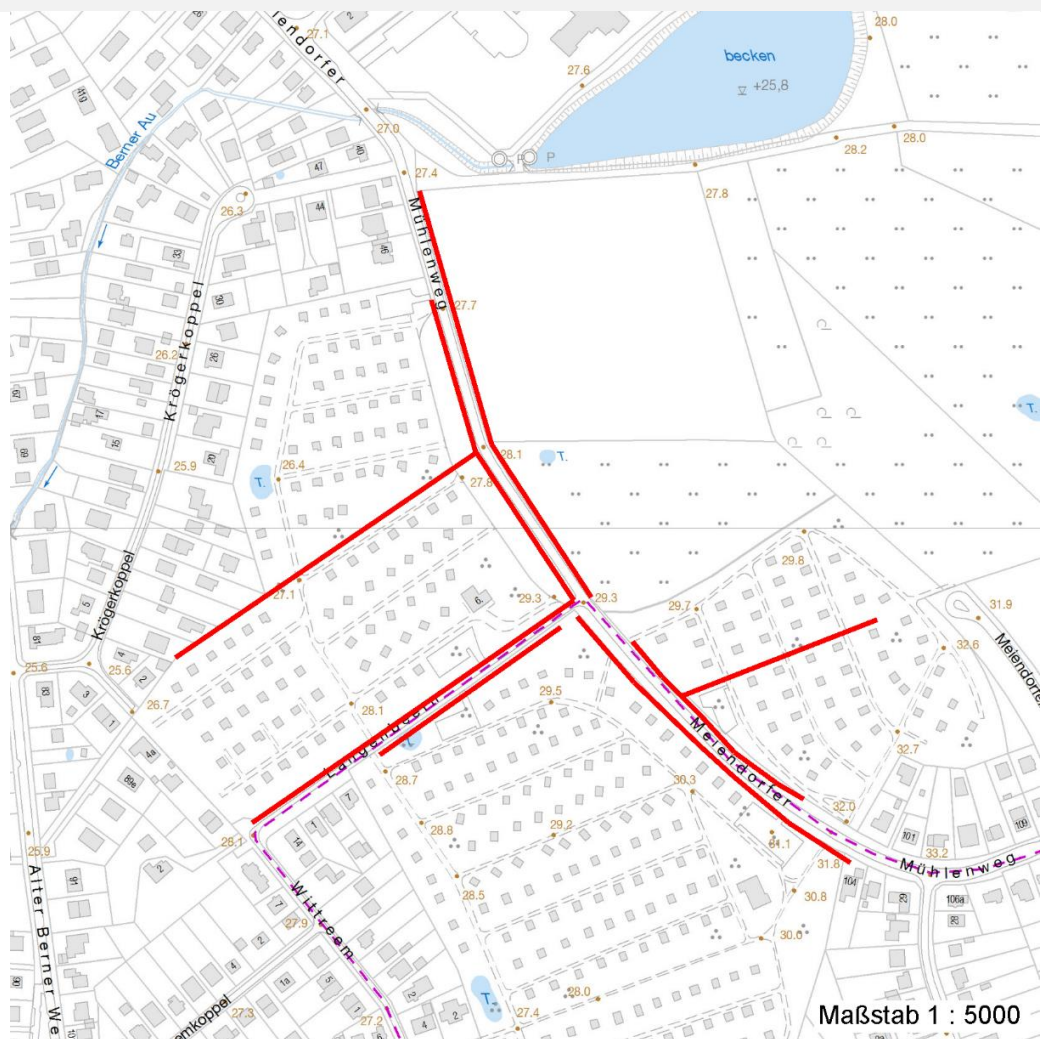
Erhebungsbogen

B

Projekt	Biotopkartierung Hamburg	Interne Nr.	54777	
		DK5 DK5-GK	7442	7444
		DK5 - Name	Berne	
Handlungsbedarf	Nein	Biotop-Nr. alt	117	11
Bearbeitung	BUC	Kartierung	18.08.2005	
Räumliche Abbildung	Linie	Fläche / Länge [m²/m]	1748,827	
Anzahl Abschnitte	7	Breite (lineare Abb.) [m]		

Räumliche Lage

Karte



Weitere Erhebungsbögen

Interne Nr.	Interne Nr. Zuordnung	DK5	Biotop-Nr.	Kartierung	Zuordnung	DK5 (GK)	Biotop-Nr. (alt)
54777	54778	7442	117	08.09.1997	K	7444	11
54777	87998	7442	156	23.09.2014	N	7444	11

Zuordnung: N = nachfolgende Kartierung, K = weitere Kartierungen (zeitlich vorher oder nachher)

Foto

Interne Nr.	Index	Dateiname	Aufnahmerichtung
8675	0	7442_117_180805_1.JPG	
8676	0	7442_117_180805_2.JPG	
8678	0	7442_117_180805_3.JPG	

Erhebungsbogen

B

Projekt	Biotopkartierung Hamburg	Interne Nr.	54777	
		DK5 DK5-GK	7442	7444
Handlungsbedarf	Nein	DK5 - Name	Berne	
Bearbeitung	BUC	Biotop-Nr. alt	117	11
Räumliche Abbildung	Linie	Kartierung	18.08.2005	
Anzahl Abschnitte	7	Fläche / Länge [m²/m]	1748,827	
		Breite (lineare Abb.) [m]		

Weitere Angaben

Merkmal	Wert
Auswertung	
Gefährdung / Einflüsse	Intensivierung der Nutzung oder Pflege Starke negative Einflüsse von außen
Wertgesichtspunkte	Dominanz von Laubgehölzen Wertvoller Altbaumbestand Reste von kulturhistorisch typischen Strukturen
zoologisch bedeutsame Strukturen	Gehölzpflanzung
Bedeutung für Tiergruppe	Vögel
Maßnahmen	An- bzw. Nachpflanzung standortgerechter Straeucher Knickpflege

Foto

Fotodatei	7442_117_180805_1.JPG	Fotodatei	7442_117_180805_2.JPG
Bildbeschreibung		Bildbeschreibung	
Aufnahmerichtung		Aufnahmerichtung	



Erhebungsbogen

B

Projekt	Biotopkartierung Hamburg	Interne Nr.	54777	
		DK5 DK5-GK	7442	7444
Handlungsbedarf	Nein	DK5 - Name	Berne	
Bearbeitung	BUC	Biotop-Nr. alt	117	11
Räumliche Abbildung	Linie	Kartierung	18.08.2005	
Anzahl Abschnitte	7	Fläche / Länge [m²/m]	1748,827	
		Breite (lineare Abb.) [m]		

Foto

Fotodatei 7442_117_180805_3.JPG

Bildbeschreibung
Aufnahmerichtung

Fotodatei

Bildbeschreibung
Aufnahmerichtung



Teilflächenbeschreibung

Teilflächentyp		Teilflächen-Nr.	1
Biotoptyp	Degenerierter Knick (2000)	Biotoptyp	HWD
- Zusatz	Doppelknick, Redder (k2)	- gesetzl. Grundl.	
FFH-LRT		FFH-LRT	
Beschreibung		Entw.potential LRT	
		Hauptfläche	Ja
		Flächenanteil	100 %
		FFH-Unters.Fläche	Nein
		Saatgutfläche	Nein

Weitere Angaben

Merkmal	Wert
Boden	
Feuchte	5 - frisch und mäßig frisch
Stickstoffgehalt	6 - mäßig stickstoffarm bis stickstoffreich
Standort, Relief	
Relief	eben, flacher Wall
Belichtung	6 - halbsonnig bis halbschattig
Luft	keine Besonderheiten
Zusätze - Btyp	kd - degenerierter Knickwall
Veg. - Deckg./Ant.	
Gesamt	90 %
1. Baumschicht	75 %
Strauchschicht	35 %
1. Krautschicht	60 %

Projekt	Biotopkartierung Hamburg		Interne Nr.	54777
			DK5 DK5-GK	7442 7444
			DK5 - Name	Berne
Handlungsbedarf	Nein		Biotop-Nr. alt	117 11
Bearbeitung	BUC	Kopie	Nein	Kartierung
Räumliche Abbildung	Linie			18.08.2005
Anzahl Abschnitte	7			Fläche / Länge [m²/m]
				1748,827
				Breite (lineare Abb.) [m]

Zeigerwerte der Pflanzenartenliste (Auswertung)

Standort	Belichtung	halbsonnig bis halbschattig	6,4
Boden	Feuchte	mäßig feucht und wechselfeucht	6,1
	Stickstoff (N)	stickstoffreich	7,4
	Reaktion	schwach sauer	6,4
Vegetation	Mahdverträglichkeit	schnittempfindlich bis mäßig schnittverträglich	3,8
Zeigerwerte	Futterwert	sehr geringwertiges Futter	1,9
	Wechselfeuchteanzeiger		4
	Giftpflanzen		1
	Überschw.anzeiger		2

Pflanzenartenliste

Gruppe / Pflanzenart	MS	M	W	Vs	St	PA	Ph	Sz	VS	V	G	cf	Rote Liste					
													§	HH	ND	SH	D	
Tracheobionta (Gefäßpflanzen)																		
Aegopodium podagraria (Giersch)	7	h		K1														
Agrostis gigantea (Riesen-Straußgras)	7	w		K1														
Alnus glutinosa (Schwarz-Erle)	7	l		B1														
Anthriscus sylvestris (Wiesen-Kerbel)	7	w		K1														
Artemisia vulgaris (Gewöhnlicher Beifuß)	7	h		K1														
Betula pendula (Hänge-Birke)	7	w		B1														
Betula pubescens pubescens (Moor-Birke)	7	w		B1														
Calamagrostis epigejos (Land-Reitgras)	7	w		K1														
Carpinus betulus (Hainbuche)	7	w		S														
Chenopodium album (Weißer Gänsefuß)	7	w		K1														
Cirsium arvense (Acker-Kratzdistel)	7	w		K1														
Cornus alba (Weißer (Tartarischer) Hartriegel)	7	w		K1														
Crataegus monogyna (Eingrifflicher Weißdorn)	7	w		S														
Dryopteris filix-mas (Gewöhnlicher Wurmfarne)	7	w		K1														
Elymus repens (Gewöhnliche Quecke)	7	w		K1														
Epilobium angustifolium (Schmalblättriges Weidenröschen)	7	w		K1														
Fallopia dumetorum (Hecken-Knöterich)	7	w		K1														
Fallopia japonica (Japanischer Staudenknöterich)	7	w		K1														
Festuca rubra (Rot-Schwingel)	7	w		K1														
Frangula alnus (Faulbaum)	7	w		S														
Galeobdolon luteum (Echte Goldnessel)	7	w		K1												V		
Galium aparine (Kletten-Labkraut)	7	w		K1														
Heracleum sphondylium (Wiesen-Bärenklau)	7	w		K1														
Hieracium lachenalii (Gewöhnliches Habichtskraut)	7	w		K1														
Hieracium sabaudum (Savoyer Habichtskraut)	7	w		K1														
Holcus mollis (Weiches Honiggras)	7	w		K1														
Impatiens parviflora (Kleinblütiges Springkraut)	7	w		K1														
Linaria vulgaris (Gewöhnliches Leinkraut)	7	w		K1														
Lonicera periclymenum (Wald-Geißblatt)	7	w		K1														
Lysimachia punctata (Drüsiger Gilbweiderich)	7	w		K1														
Lysimachia vulgaris (Gewöhnlicher Gilbweiderich)	7	w		K1														

Erhebungsbogen

B

Projekt	Biotopkartierung Hamburg		Interne Nr.	54777	
			DK5 DK5-GK	7442	7444
Handlungsbedarf	Nein		DK5 - Name	Berne	
Bearbeitung	BUC	Kopie	Biotop-Nr. alt	117	11
Räumliche Abbildung	Linie	Nein	Kartierung	18.08.2005	
Anzahl Abschnitte	7		Fläche / Länge [m²/m]	1748,827	
			Breite (lineare Abb.) [m]		

Pflanzenartenliste

Gruppe / Pflanzenart	MS	M	W	Vs	St	PA	Ph	Sz	VS	V	G	cf	§	Rote Liste					
														HH	ND	SH	D		
Moehringia trinervia (Dreier-Nabelmiere)	7	w		K1															
Philadelphus coronarius (Europäischer Pfeifenstrauch)	7	w		S															
Poa nemoralis (Hain-Rispengras)	7	w		K1															
Populus tremula (Zitter-Pappel)	7	w		B1															
Prunus avium (Vogel-Kirsche)	7	w		B1															
Prunus spinosa spinosa (Schlehe)	7	w		S															
Quercus robur (Stiel-Eiche)	7	d		B1															
Rhododendron spec. (Rhododendron)	7	w		S															
Rosa rugosa (Kartoffel-Rose)	7	w		S															
Rosa spec. (Rose)	7	w		S															
Rubus fruticosus agg. (Artengruppe Echte Brombeere)	7	w		S															
Rubus idaeus (Himbeere)	7	w		S															
Salix caprea (Sal-Weide)	7	w		S															
Sambucus nigra (Schwarzer Holunder)	7	w		S															
Sambucus racemosa (Trauben-Holunder)	7	w		S															
Silene latifolia alba (Weiße Lichtnelke)	7	w		K1															
Sisymbrium officinale (Weg-Rauke)	7	w		K1															
Solidago gigantea (Riesen-Goldrute)	7	w		K1															
Sorbus aucuparia (Eberesche)	7	w		B1															
Stellaria holostea (Große Sternmiere)	7	w		K1															
Symphoricarpos albus (Schneebeere)	7	h		S															
Urtica dioica (Große Brennessel)	7	h		K1															
Anzahl Rote Liste Arten														1					
Anzahl Arten														53					

MS: Mengensystem; M: Mengenangabe, W: Bewertung der Art (FFH-Monitoring), Vs: Vegetationsschicht, St: Status, PA: Autor Phänologie; Ph: Phänologie, Sz: Soziabilität, VS: Vitalitätssystem; V: Vitalität, G: Geschlecht, cf: unsichere Bestimmung, §: Schutz nach BNatSchG, HH: Rote Liste Hamburg, Nds: Rote Liste Niedersachsen, SH: Rote Liste Schleswig-Holstein, D: Rote Liste Deutschland