

Erhebungsbogen

B

Projekt	Biotopkartierung Hamburg	Interne Nr.	54778	
		DK5 DK5-GK	7442	7444
Handlungsbedarf	Nein	DK5 - Name	Berne	
Bearbeitung	LUD	Biotop-Nr. alt	117	11
Räumliche Abbildung	Linie	Kartierung	08.09.1997	
Anzahl Abschnitte	5	Fläche / Länge [m²/m]	1194,544	
		Breite (lineare Abb.) [m]		

Gesetzlicher Schutz	§ 14 (2) 2.2 Knicks	Schutz nur teilweise	Nein
----------------------------	---------------------	-----------------------------	-------------

Gesamtbewertung	6 Wertvoll
- Alter	7 Biotop hohen Alters, 100 bis 200 Jahre
- Belastungsgrad	5 Flächenhaft mittlere oder örtlich starke Belastung
- Ökolog. Funktion	7 Sehr hohe Bedeutung in einem Biotopkomplex, für den lokalen Biotopverbund oder als Puffer
- Seltenheit	7 Seltener Biotoptyp, mit seltenen oder bedrohten Pflges., gesättigtes Artenspektrum, einige RL-Arten

Bestandsbeschreibung

Knick besteht aus den 3 Teilflächen 11.01, 11.02 und 11.03, in einigen Bereichen als Doppelknick ausgebildet, an Straßen und innerhalb eines Kleingartengeländes gelegen, Wall flach, bis 0,5m hoch, 2m breit, mit dichter, bis 10m hoher Baumschicht aus Stiel-Eichen, stellenweise auch vorherrschenden Erlen und vereinzelt eingestreuten Birken. In der einreihigen Strauchschicht neben locker stehenden, jungen Eichen aus Faulbaum, Holunder, höher ausgewachsenen Vogelbeeren, innerhalb des Kleingartengeländes dichter, hier mit angepflanzten Rosen, Schneebeeren und anderen Ziersträuchern. Bodenvegetation aus dominierenden Gräsern wie Honiggras, Quecke, außerdem Giersch, Beifuß, Bärenklau.

-> historische Kartierung vorhanden, siehe Nr.11 von 1984.

Biotop hat sich im wesentlichen nicht verändert.

Am Meiendorfer Mühlenweg ist der Knick schon stärker degeneriert.

Vorkommen an Biotoptypen

1	TF	BTYP	Typ	HF	F.Anteil
2		Zusatz	Biototyp		- gesetzl. Grundl.
3		LRT	Zusatz zum Biotoptypen		
4			Lebensraumtyp		
1	1			Ja	70 %
2		HWM	Strauch-Baum-Knick (2000)		
3		+	besonders gute Ausprägung (struktur- oder artenreich, intakt, naturnah) (+)		
1	2				15 %
2		HWB	Durchgewachsener Knick (2000)		
1	3				10 %
2		HWX	Knick mit überwiegendem Anteilen nicht heimischer Gehölze und/oder Stauden (2000)		
1	4				5 %
2		HWD	Degenerierter Knick (2000)		

Räumliche Lage

Lagebeschreibung	Am Meiendorfer Mühlenweg, Langenbeern		
Nachbarnutzung/en	Kleingartengelände, Straße, Wiese		
Rechtswert (X)	574568	Hochwert (Y)	5943977
Bezirk	Wandsbek	Naturraum	Geestplatten östlich der Alster (696.03)
Stadtteil (OT-Nr.)	Sasel (518)	Gemarkung	Sasel (539)

Erhebungsbogen

B

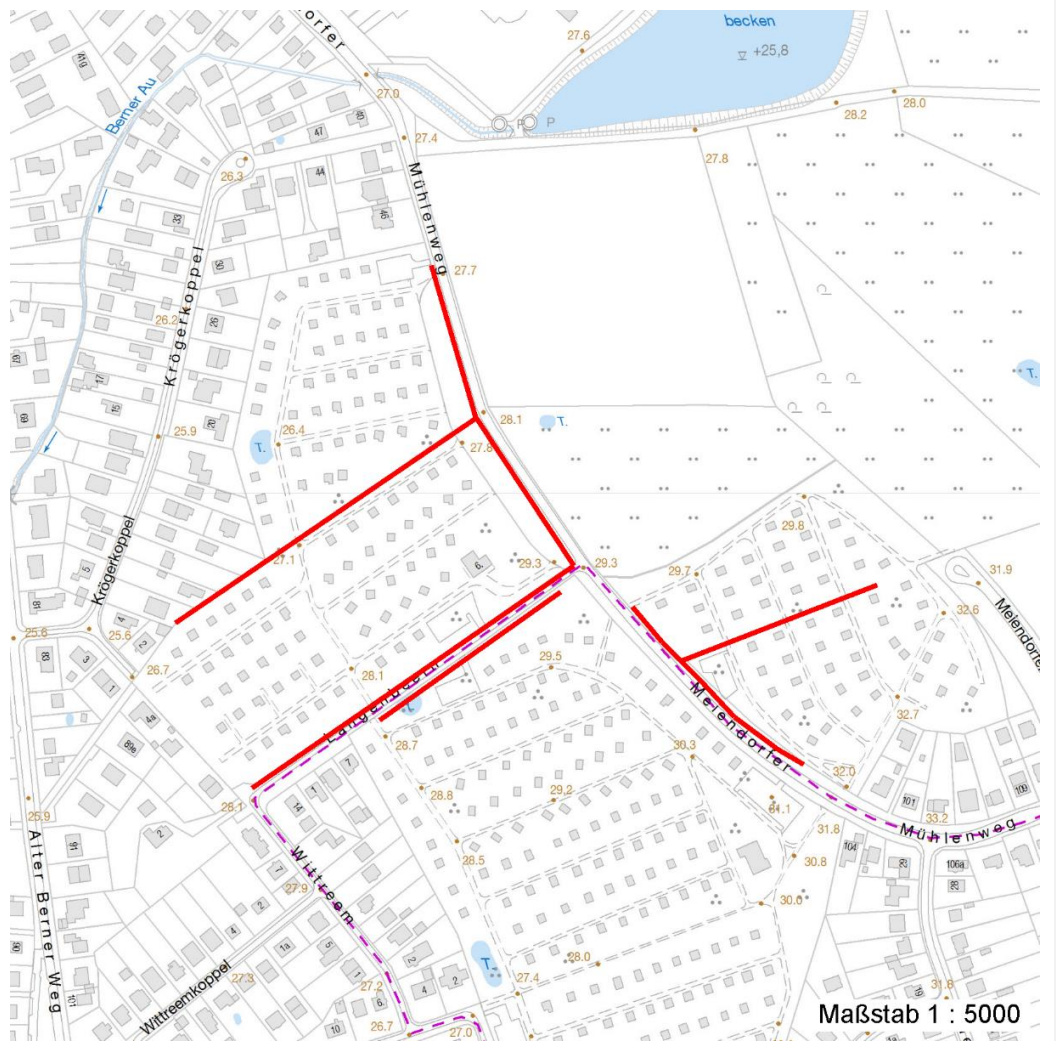
Projekt	Biotopkartierung Hamburg		Interne Nr.	54778
			DK5 DK5-GK	7442 7444
			DK5 - Name	Berne
Handlungsbedarf	Nein		Biotop-Nr. alt	117 11
Bearbeitung	LUD	Kopie Nein	Kartierung	08.09.1997
Räumliche Abbildung	Linie		Fläche / Länge [m²/m]	1194,544
Anzahl Abschnitte	5		Breite (lineare Abb.) [m]	

Räumliche Lage

Digitaler Grünplan	<input checked="" type="checkbox"/>	Hafengesamtgebiet	<input type="checkbox"/>	Ramsargebiet	<input type="checkbox"/>	EG-Vogelschutzgeb.	<input type="checkbox"/>
Ausgleichsflächen NSG / ND / LSG		Biosphärenreservat	<input type="checkbox"/>	Nationalpark	<input type="checkbox"/>		

FFH-GEBIET
Wasserschutzgebiet
Karte

LSG Wandsbeker Geest [HH-2045 / Anteil: 98%]



Weitere Erhebungsbögen

Interne Nr.	Interne Nr. Zuordnung	DK5	Biotop-Nr.	Kartierung	Zuordnung	DK5 (GK)	Biotop-Nr. (alt)
54778	54777	7442	117	18.08.2005	K	7444	11

Zuordnung: N = nachfolgende Kartierung, K = weitere Kartierungen (zeitlich vorher oder nachher)

Weitere Angaben

Merkmal	Wert
Auswertung	

Erhebungsbogen

B

Projekt	Biotopkartierung Hamburg	Interne Nr.	54778	
		DK5 DK5-GK	7442	7444
		DK5 - Name	Berne	
Handlungsbedarf	Nein	Biotop-Nr. alt	117	11
Bearbeitung	LUD	Kartierung	08.09.1997	
Räumliche Abbildung	Linie	Fläche / Länge [m²/m]	1194,544	
Anzahl Abschnitte	5	Breite (lineare Abb.) [m]		

Weitere Angaben

Merkmal	Wert
Wertgesichtspunkte	Dominanz von Laubgehölzen Strukturvielfalt Reste von kulturhistorisch typischen Strukturen
zoologisch bedeutsame Strukturen	Gehölzpflanzung
Bedeutung für Tiergruppe	Vögel
Maßnahmen	Auslichten der Baumschicht An- bzw. Nachpflanzung standortgerechter Straeucher Knickpflege

Teilflächenbeschreibung

Teilflächentyp		Teilflächen-Nr.	1
Biotoptyp	Strauch-Baum-Knick (2000)	Biotoptyp	HWM
- Zusatz	besonders gute Ausprägung (struktur- oder artenreich, intakt, naturnah) (+)	- gesetzl. Grundl.	
FFH-LRT		FFH-LRT	
Beschreibung		Entw.potential LRT	
		Hauptfläche	Ja
		Flächenanteil	70 %
		FFH-Unters.Fläche	Nein
		Saatgutfläche	Nein

Weitere Angaben

Merkmal	Wert
Boden	
Feuchte	5 - frisch und mäßig frisch
Stickstoffgehalt	6 - mäßig stickstoffarm bis stickstoffreich
Standort, Relief	
Relief	eben, flacher Wall
Belichtung	6 - halbsonnig bis halbschattig
Luft	keine Besonderheiten
Zusätze - Btyp	k2 - Doppelknick, Redder

Zeigerwerte der Pflanzenartenliste (Auswertung)

Standort	Belichtung	halbsonnig bis halbschattig	6,3
Boden	Feuchte	mäßig feucht und wechselfeucht	5,5
	Stickstoff (N)	mäßig stickstoffarm bis stickstoffreich	6
	Reaktion	schwach sauer	5,6
Vegetation	Mahdverträglichkeit	schnittempfindlich bis mäßig schnittverträglich	4
Zeigerwerte	Futterwert	sehr geringwertiges Futter	2,4
	Wechselfeuchteanzeiger		4
	Giftpflanzen		1
	Überschw.anzeiger		2

Erhebungsbogen

B

Projekt	Biotopkartierung Hamburg		Interne Nr.	54778
			DK5 DK5-GK	7442 7444
Handlungsbedarf	Nein		DK5 - Name	Berne
Bearbeitung	LUD	Kopie	Biotop-Nr. alt	117 11
Räumliche Abbildung	Linie	Nein	Kartierung	08.09.1997
Anzahl Abschnitte	5		Fläche / Länge [m²/m]	1194,544
			Breite (lineare Abb.) [m]	

Pflanzenartenliste

Gruppe / Pflanzenart	MS	M	W	Vs	St	PA	Ph	Sz	VS	V	G	cf	Rote Liste				
													§	HH	ND	SH	D
Tracheobionta (Gefäßpflanzen)																	
Aegopodium podagraria (Giersch)	7	X		-													
Agrostis gigantea (Riesen-Straußgras)	7	X		-													
Alnus glutinosa (Schwarz-Erle)	7	X		-													
Anthriscus sylvestris (Wiesen-Kerbel)	7	X		-													
Artemisia vulgaris (Gewöhnlicher Beifuß)	7	X		-													
Betula pendula (Hänge-Birke)	7	X		-													
Betula pubescens pubescens (Moor-Birke)	7	X		-													
Calamagrostis epigejos (Land-Reitgras)	7	X		-													
Carpinus betulus (Hainbuche)	7	X		-													
Chenopodium album (Weißer Gänsefuß)	7	X		-													
Cirsium arvense (Acker-Kratzdistel)	7	X		-													
Cornus alba (Weißer (Tartarischer) Hartriegel)	7	X		-													
Crataegus monogyna (Eingrifflicher Weißdorn)	7	X		-													
Dryopteris filix-mas (Gewöhnlicher Wurmfarne)	7	X		-													
Elymus repens (Gewöhnliche Quecke)	7	X		-													
Epilobium angustifolium (Schmalblättriges Weidenröschen)	7	X		-													
Fallopia dumetorum (Hecken-Knöterich)	7	X		-													
Fallopia japonica (Japanischer Staudenknöterich)	7	X		-													
Festuca rubra (Rot-Schwingel)	7	X		-													
Frangula alnus (Faulbaum)	7	X		-													
Galeobdolon luteum (Echte Goldnessel)	7	X		-										V			
Galium aparine (Kletten-Labkraut)	7	X		-													
Heracleum sphondylium (Wiesen-Bärenklau)	7	X		-													
Hieracium lachenalii (Gewöhnliches Habichtskraut)	7	X		-													
Hieracium sabaudum (Savoyer Habichtskraut)	7	X		-													
Holcus mollis (Weiches Honiggras)	7	X		-													
Impatiens parviflora (Kleinblütiges Springkraut)	7	X		-													
Linaria vulgaris (Gewöhnliches Leinkraut)	7	X		-													
Lonicera periclymenum (Wald-Geißblatt)	7	X		-													
Lysimachia punctata (Drüsiger Gilbweiderich)	7	X		-													
Lysimachia vulgaris (Gewöhnlicher Gilbweiderich)	7	X		-													
Moehringia trinervia (Dreinerlige Nabelmiere)	7	X		-													
Philadelphus coronarius (Europäischer Pfeifenstrauch)	7	X		-													
Poa nemoralis (Hain-Rispengras)	7	X		-													
Populus tremula (Zitter-Pappel)	7	X		-													
Prunus avium (Vogel-Kirsche)	7	X		-													
Prunus spinosa spinosa (Schlehe)	7	X		-													
Quercus robur (Stiel-Eiche)	7	X		-													
Rhododendron spec. (Rhododendron)	7	X		-													
Rosa rugosa (Kartoffel-Rose)	7	X		-													
Rosa spec. (Rose)	7	X		-													
Rubus fruticosus agg. (Artengruppe Echte Brombeere)	7	X		-													
Rubus idaeus (Himbeere)	7	X		-													

Erhebungsbogen

B

Projekt	Biotopkartierung Hamburg	Interne Nr.	54778	
		DK5 DK5-GK	7442	7444
Handlungsbedarf	Nein	DK5 - Name	Berne	
Bearbeitung	LUD	Biotop-Nr. alt	117	11
Räumliche Abbildung	Linie	Kartierung	08.09.1997	
Anzahl Abschnitte	5	Fläche / Länge [m²/m]	1194,544	
		Breite (lineare Abb.) [m]		

Pflanzenartenliste

Gruppe / Pflanzenart	MS	M	W	Vs	St	PA	Ph	Sz	VS	V	G	cf	§	Rote Liste				
														HH	ND	SH	D	
Salix caprea (Sal-Weide)	7	X		-														
Sambucus nigra (Schwarzer Holunder)	7	X		-														
Sambucus racemosa (Trauben-Holunder)	7	X		-														
Silene latifolia alba (Weiße Lichtnelke)	7	X		-														
Sisymbrium officinale (Weg-Rauke)	7	X		-														
Solidago gigantea (Riesen-Goldrute)	7	X		-														
Sorbus aucuparia (Eberesche)	7	X		-														
Stellaria holostea (Große Sternmiere)	7	X		-														
Symphoricarpos albus (Schneebeere)	7	X		-														
Urtica dioica (Große Brennessel)	7	X		-														
Anzahl Rote Liste Arten														1				
Anzahl Arten														53				

MS: Mengensystem; M: Mengenangabe, W: Bewertung der Art (FFH-Monitoring), Vs: Vegetationsschicht, St: Status, PA: Autor Phänologie; Ph: Phänologie, Sz: Soziabilität, VS: Vitalitätssystem; V: Vitalität, G: Geschlecht, cf: unsichere Bestimmung, §: Schutz nach BNatSchG, HH: Rote Liste Hamburg, Nds: Rote Liste Niedersachsen, SH: Rote Liste Schleswig-Holstein, D: Rote Liste Deutschland

Teilflächenbeschreibung

Teilflächentyp		Teilflächen-Nr.	2
Biotoptyp	Durchgewachsener Knick (2000)	Biotoptyp	HWB
- Zusatz		- gesetzl. Grundl.	
FFH-LRT		FFH-LRT	
Beschreibung		Entw.potential LRT	
		Hauptfläche	
		Flächenanteil	15 %
		FFH-Unters.Fläche	Nein
		Saatgutfläche	Nein

Teilflächenbeschreibung

Teilflächentyp		Teilflächen-Nr.	3
Biotoptyp	Knick mit überwiegendem Anteilen nicht heimischer Gehölze und/oder Stauden (2000)	Biotoptyp	HWX
- Zusatz		- gesetzl. Grundl.	
FFH-LRT		FFH-LRT	
Beschreibung		Entw.potential LRT	
		Hauptfläche	
		Flächenanteil	10 %
		FFH-Unters.Fläche	Nein
		Saatgutfläche	Nein

Erhebungsbogen

B

Projekt	Biotopkartierung Hamburg	Interne Nr.	54778
		DK5 DK5-GK	7442 7444
		DK5 - Name	Berne
Handlungsbedarf	Nein	Biotop-Nr. alt	117 11
Bearbeitung	LUD	Kartierung	08.09.1997
Räumliche Abbildung	Linie	Fläche / Länge [m²/m]	1194,544
Anzahl Abschnitte	5	Breite (lineare Abb.) [m]	

Teilflächenbeschreibung

Teilflächentyp		Teilflächen-Nr.	4
Biototyp	Degenerierter Knick (2000)	Biototyp	HWD
- Zusatz		- gesetzl. Grundl.	
FFH-LRT		FFH-LRT	
Beschreibung		Entw.potential LRT	
		Hauptfläche	
		Flächenanteil	5 %
		FFH-Unters.Fläche	Nein
		Saatgutfläche	Nein