

Erhebungsbogen

B

Projekt	Biotopkartierung Hamburg	Interne Nr.	87995	
		DK5 DK5-GK	7442	7444
Handlungsbedarf	Nein	DK5 - Name	Berne	
Bearbeitung	LUD	Biotop-Nr. alt	115	4
Räumliche Abbildung	Linie	Kartierung	21.09.2014	
Anzahl Abschnitte	1	Fläche / Länge [m²/m]	172,04	
		Breite (lineare Abb.) [m]	2,5	

Gesetzlicher Schutz	_ kein gesetzl. Schutz kein gesetzlich geschütztes Biotop	Schutz nur teilweise	Nein
----------------------------	--	-----------------------------	-------------

Gesamtbewertung	6 Wertvoll
– Alter	7 Biotop hohen Alters, 100 bis 200 Jahre
– Belastungsgrad	6 Flächenhaft geringe oder örtlich stärkere oder Vorbelastung mit deutlichem Einfluß
– Ökolog. Funktion	6 Hohe Bedeutung in einem Biotopkomplex, für den lokalen Biotopverbund oder als Puffer
– Seltenheit	6 Seltener Biotoptyp, ohne seltene oder bedrohte Pflges., ungesättigtes Artenspektrum, reliktsische RL-Arten

Bestandsbeschreibung

Stark degenerierter Knick mit meist dichter, mittelhoch ausgewachsener Baumschicht aus Stiel-Eiche, gelegentlich Birke und Zitter-Pappel, Zweige der Bäume reichen bis auf den Boden der angrenzenden Ruderalflur. Die Strauchschicht besteht aus ausgewachsener Exemplaren von Vogelbeere und Hasel, vereinzelt stehen dazwischen junge Hainbuchen. Die Krautschicht ist an der Seite zur Schule nur ganz schwach ausgebildet, da der Knick von hier aus bespielt werden kann. Auf der Seite zur Ruderalflur hin wird die Krautschicht dominiert von Giersch, Quecke, Goldnessel, Brennessel und Efeu. Der Wall ist nur noch in sehr wenigen Abschnitten vorhanden, überwiegend stehen die Gehölze ebenerdig.

Vorkommen an Biotoptypen

1	TF	Typ	HF	F.Anteil
2	BTYP	Biotoptyp		- gesetzl. Grundl.
3	Zusatz	Zusatz zum Biotoptypen		
4	LRT	Lebensraumtyp		
1	1		Ja	100 %
2	HWD	Degenerierter Knick (2000)		
3	kd	degenerierter Knickwall (kd)		

Räumliche Lage

Lagebeschreibung	An der Peter-Petersen-Schule nördlich vom Hasenweg		
Nachbarnutzung/en	Schule, Ruderalflur, Straße		
Rechtswert (X)	574088	Hochwert (Y)	5943910
Bezirk	Wandsbek	Naturraum	Geestplatten östlich der Alster (696.03)
Stadtteil (OT-Nr.)	Sasel (518)	Gemarkung	Sasel (539)
Digitaler Grünplan	<input type="checkbox"/> Hafengesamtgebiet	Ramsargebiet	<input type="checkbox"/> EG-Vogelschutzgeb.
Ausgleichsflächen NSG / ND / LSG	<input checked="" type="checkbox"/> Biosphärenreservat	Nationalpark	<input type="checkbox"/>
FFH-GEBIET			
Wasserschutzgebiet			

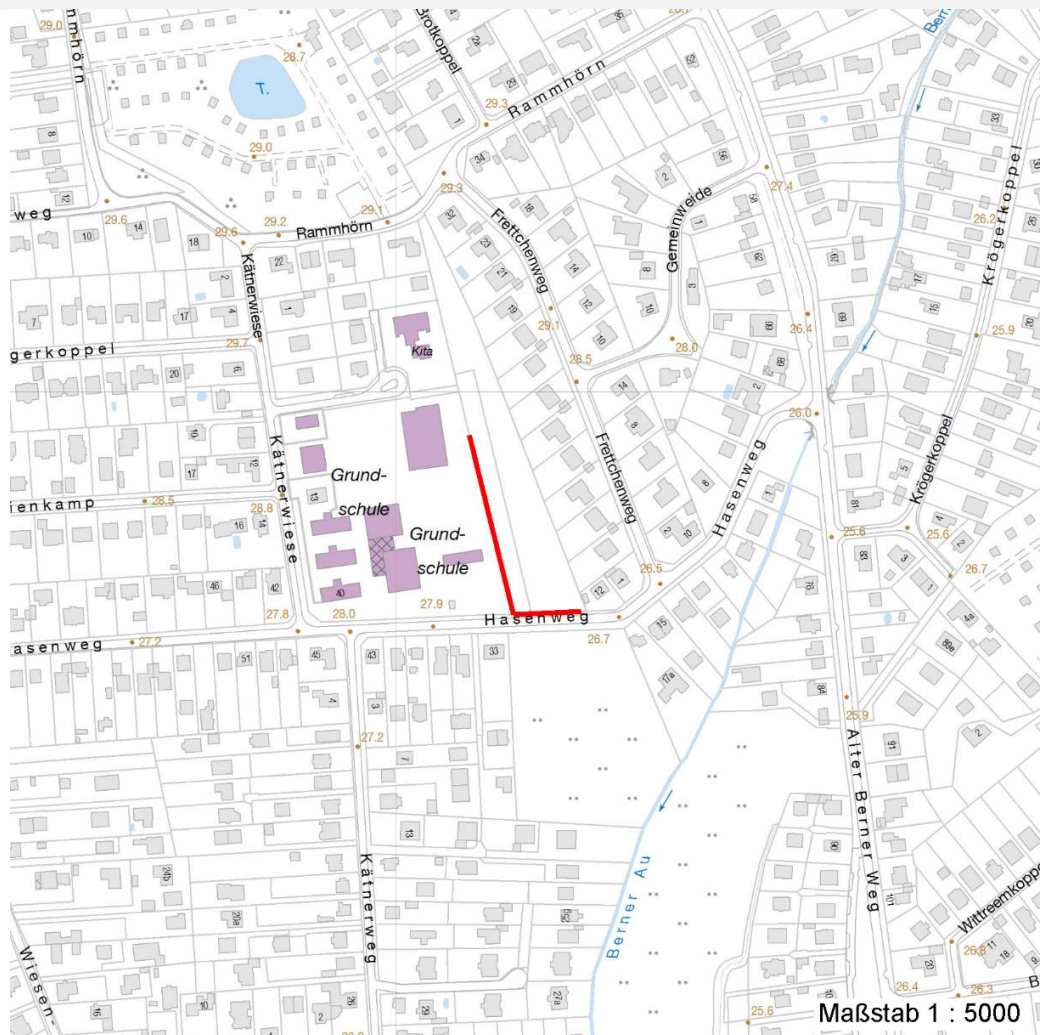
Erhebungsbogen

B

Projekt	Biotopkartierung Hamburg	Interne Nr.	87995	
		DK5 DK5-GK	7442	7444
		DK5 - Name	Berne	
Handlungsbedarf	Nein	Biotop-Nr. alt	115	4
Bearbeitung	LUD	Kartierung	21.09.2014	
Räumliche Abbildung	Linie	Fläche / Länge [m²/m]	172,04	
Anzahl Abschnitte	1	Breite (lineare Abb.) [m]	2,5	

Räumliche Lage

Karte



Weitere Erhebungsbögen

Interne Nr.	Interne Nr. Zuordnung	DK5	Biotop-Nr.	Kartierung	Zuordnung	DK5 (GK)	Biotop-Nr. (alt)
87995	54808	7442	115	05.09.1997	K	7444	4
87995	54809	7442	115	18.08.2005	K	7444	4

Zuordnung: N = nachfolgende Kartierung, K = weitere Kartierungen (zeitlich vorher oder nachher)

Foto

Interne Nr.	Index	Dateiname	Aufnahmerichtung
39189	0	7442_115_210914_1.JPG	
39190	0	7442_115_210914_2.JPG	

Weitere Angaben

Merkmal	Wert
---------	------

Auswertung

16.04.2020

Erhebungsbogen

B

Projekt	Biotopkartierung Hamburg	Interne Nr.	87995	
		DK5 DK5-GK	7442	7444
Handlungsbedarf	Nein	DK5 - Name	Berne	
Bearbeitung	LUD	Biotop-Nr. alt	115	4
Räumliche Abbildung	Linie	Kartierung	21.09.2014	
Anzahl Abschnitte	1	Fläche / Länge [m²/m]	172,04	
		Breite (lineare Abb.) [m]	2,5	

Weitere Angaben

Merkmal	Wert
Gefährdung / Einflüsse	Ablagerung von Muell / Gartenabfaellen Vertritt
Wertgesichtspunkte	Dominanz von Laubgehölzen Wertvoller Altbaumbestand Reste von kulturhistorisch typischen Strukturen
Maßnahmen	Knickpflege

Foto

Fotodatei	7442_115_210914_1.JPG	Fotodatei	7442_115_210914_2.JPG
Bildbeschreibung	k.A.	Bildbeschreibung	k.A.
Aufnahmerichtung		Aufnahmerichtung	



Teilflächenbeschreibung

Teilflächentyp		Teilflächen-Nr.	1
Biotoptyp	Degenerierter Knick (2000)	Biotoptyp	HWD
- Zusatz	degenerierter Knickwall (kd)	- gesetzl. Grundl.	
FFH-LRT		FFH-LRT	
Beschreibung		Entw.potential LRT	
		Hauptfläche	Ja
		Flächenanteil	100 %
		FFH-Unters.Fläche	Nein
		Saatgutfläche	Nein

Erhebungsbogen

B

Projekt	Biotopkartierung Hamburg	Interne Nr.	87995	
		DK5 DK5-GK	7442	7444
Handlungsbedarf	Nein	DK5 - Name	Berne	
Bearbeitung	LUD	Biotop-Nr. alt	115	4
Räumliche Abbildung	Linie	Kartierung	21.09.2014	
Anzahl Abschnitte	1	Fläche / Länge [m²/m]	172,04	
		Breite (lineare Abb.) [m]	2,5	

Weitere Angaben

Merkmal	Wert
Auswertung	
Gefährdung / Einflüsse	Ablagerung von Müll und Gartenabfällen
Maßnahmen	Knickpflege
Boden	
Feuchte	6 - mäßig feucht und wechselfeucht
Stickstoffgehalt	6 - mäßig stickstoffarm bis stickstoffreich
Standort, Relief	
Relief	eben
Belichtung	7 - halbsonnig
Luft	keine Besonderheiten
Veg. - Deckg./Ant.	
Gesamt	85 %
1. Baumschicht	75 %
Strauchschicht	65 %
1. Krautschicht	35 %

Zeigerwerte der Pflanzenartenliste (Auswertung)

Standort	Belichtung	halbsonnig bis halbschattig	6,1
Boden	Feuchte	mäßig feucht und wechselfeucht	5,6
	Stickstoff (N)	sehr stickstoffreich	7,8
	Reaktion	neutral	6,8
Vegetation	Mahdverträglichkeit	schnittempfindlich bis mäßig schnittverträglich	3,9
Zeigerwerte	Futterwert	sehr geringwertiges Futter	2
	Wechselfeuchteanzeiger		4
	Giftpflanzen		0
	Überschw.anzeiger		0

Pflanzenartenliste

Gruppe / Pflanzenart	MS	M	W	Vs	St	PA	Ph	Sz	VS	V	G	cf	Rote Liste					
													§	HH	ND	SH	D	
Tracheobionta (Gefäßpflanzen)																		
Aegopodium podagraria (Giersch)	7	h																
Arrhenatherum elatius (Glatthafer)	7	w																
Artemisia vulgaris (Gewöhnlicher Beifuß)	7	w																
Betula pendula (Hänge-Birke)	7	w		B1														
Calamagrostis epigejos (Land-Reitgras)	7	w																
Carpinus betulus (Hainbuche)	7	w		B2														
Cirsium arvense (Acker-Kratzdistel)	7	X																
Corylus avellana (Haselnuss)	7	w																
Elymus repens (Gewöhnliche Quecke)	7	w																
Epilobium angustifolium (Schmalblättriges Weidenröschen)	7	w																
Forsythia spec. (Forsythie)	7	w																
Frangula alnus (Faulbaum)	7	w																
Galeobdolon luteum (Echte Goldnessel)	7	l														V		
Galium album (Weißes Labkraut)	7	w																

Erhebungsbogen

B

Projekt	Biotopkartierung Hamburg	Interne Nr.	87995
		DK5 DK5-GK	7442 7444
Handlungsbedarf	Nein	DK5 - Name	Berne
Bearbeitung	LUD	Biotop-Nr. alt	115 4
Räumliche Abbildung	Linie	Kartierung	21.09.2014
Anzahl Abschnitte	1	Fläche / Länge [m²/m]	172,04
		Breite (lineare Abb.) [m]	2,5

Pflanzenartenliste

Gruppe / Pflanzenart	MS	M	W	Vs	St	PA	Ph	Sz	VS	V	G	cf	§	Rote Liste			
														HH	ND	SH	D
Galium aparine (Kletten-Labkraut)	7	w															
Hypericum perforatum (Echtes Johanniskraut)	7	w															
Juglans regia (Echte Walnuss)	7	w															D
Lonicera periclymenum (Wald-Geißblatt)	7	w															
Lysimachia punctata (Drüsiger Gilbweiderich)	7	w															
Philadelphus coronarius (Europäischer Pfeifenstrauch)	7	w															
Populus tremula (Zitter-Pappel)	7	w		B1													
Quercus robur (Stiel-Eiche)	7	h		B1													
Rubus fruticosus agg. (Artengruppe Echte Brombeere)	7	w															
Salix caprea (Sal-Weide)	7	w															
Salix pentandra (Lorbeer-Weide)	7	w															3
Salix spec. (Weide)	7	w															
Sambucus nigra (Schwarzer Holunder)	7	h															
Solidago gigantea (Riesen-Goldrute)	7	w															
Sorbus aucuparia (Eberesche)	7	w		B2													
Urtica dioica (Große Brennessel)	7	h															
Anzahl Rote Liste Arten														1	1	1	
Anzahl Arten														30			

MS: Mengensystem; M: Mengenangabe, W: Bewertung der Art (FFH-Monitoring), Vs: Vegetationsschicht, St: Status, PA: Autor Phänologie; Ph: Phänologie, Sz: Soziabilität, VS: Vitalitätssystem; V: Vitalität, G: Geschlecht, cf: unsichere Bestimmung, §: Schutz nach BNatSchG, HH: Rote Liste Hamburg, Nds: Rote Liste Niedersachsen, SH: Rote Liste Schleswig-Holstein, D: Rote Liste Deutschland