

Erhebungsbogen

B

Projekt	Biotopkartierung Hamburg	Interne Nr.	54809
		DK5 DK5-GK	7442 7444
		DK5 - Name	Berne
Handlungsbedarf	Nein	Biotop-Nr. alt	115 4
Bearbeitung	BUC	Kartierung	18.08.2005
Räumliche Abbildung	Linie	Fläche / Länge [m²/m]	172,038
Anzahl Abschnitte	1	Breite (lineare Abb.) [m]	

Gesetzlicher Schutz	§ 14 (2) 2.2 Knicks	Schutz nur teilweise	Nein
----------------------------	---------------------	-----------------------------	------

Gesamtbewertung	6 Wertvoll
– Alter	7 Biotop hohen Alters, 100 bis 200 Jahre
– Belastungsgrad	6 Flächenhaft geringe oder örtlich stärkere oder Vorbelastung mit deutlichem Einfluß
– Ökolog. Funktion	6 Hohe Bedeutung in einem Biotopkomplex, für den lokalen Biotopverbund oder als Puffer
– Seltenheit	6 Seltener Biotoptyp, ohne seltene oder bedrohte Pflges., ungesättigtes Artenspektrum, reliktsische RL-Arten

Bestandsbeschreibung

Stark degenerierter Knick mit meist dichter, mittelhoch ausgewachsener Baumschicht aus Stiel-Eiche, Lorbeer-Weide, gelegentlich Birke und Zitter-Pappel, Zweige der Bäume reichen bis auf den Boden der angrenzenden Ruderalflur. Die Strauchschicht besteht aus ausgewachsener Exemplaren von Vogelbeere und Hasel, vereinzelt stehen dazwischen junge Hainbuchen. Die Krautschicht ist an der Seite zur Schule nur ganz schwach ausgebildet, da der Knick von hier aus bespielt werden kann. Auf der Seite zur Ruderalflur hin wird die Krautschicht dominiert von Giersch, Quecke, Brennessel und Acker-Kratzdisteln. Der Wall ist nur noch in sehr wenigen Abschnitten vorhanden, überwiegend stehen die Gehölze ebenerdig.

Vorkommen an Biotoptypen

1	TF	Typ	HF	F.Anteil
2	BTYP	Biotoptyp	- gesetzl. Grundl.	
3	Zusatz	Zusatz zum Biotoptypen		
4	LRT	Lebensraumtyp		
1	1		Ja	100 %
2	HWD	Degenerierter Knick (2000)		
3	kd	degenerierter Knickwall (kd)		

Räumliche Lage

Lagebeschreibung	An der Peter-Petersen-Schule nördlich vom Hasenweg		
Nachbarnutzung/en	Schule, Ruderalflur, Straße		
Rechtswert (X)	574088	Hochwert (Y)	5943910
Bezirk	Wandsbek	Naturraum	Geestplatten östlich der Alster (696.03)
Stadtteil (OT-Nr.)	Sasel (518)	Gemarkung	Sasel (539)
Digitaler Grünplan	<input type="checkbox"/> Hafengesamtgebiet	<input type="checkbox"/> Ramsargebiet	<input type="checkbox"/> EG-Vogelschutzgeb.
Ausgleichsflächen NSG / ND / LSG	<input checked="" type="checkbox"/> Biosphärenreservat	<input type="checkbox"/> Nationalpark	<input type="checkbox"/>
FFH-GEBIET			
Wasserschutzgebiet			

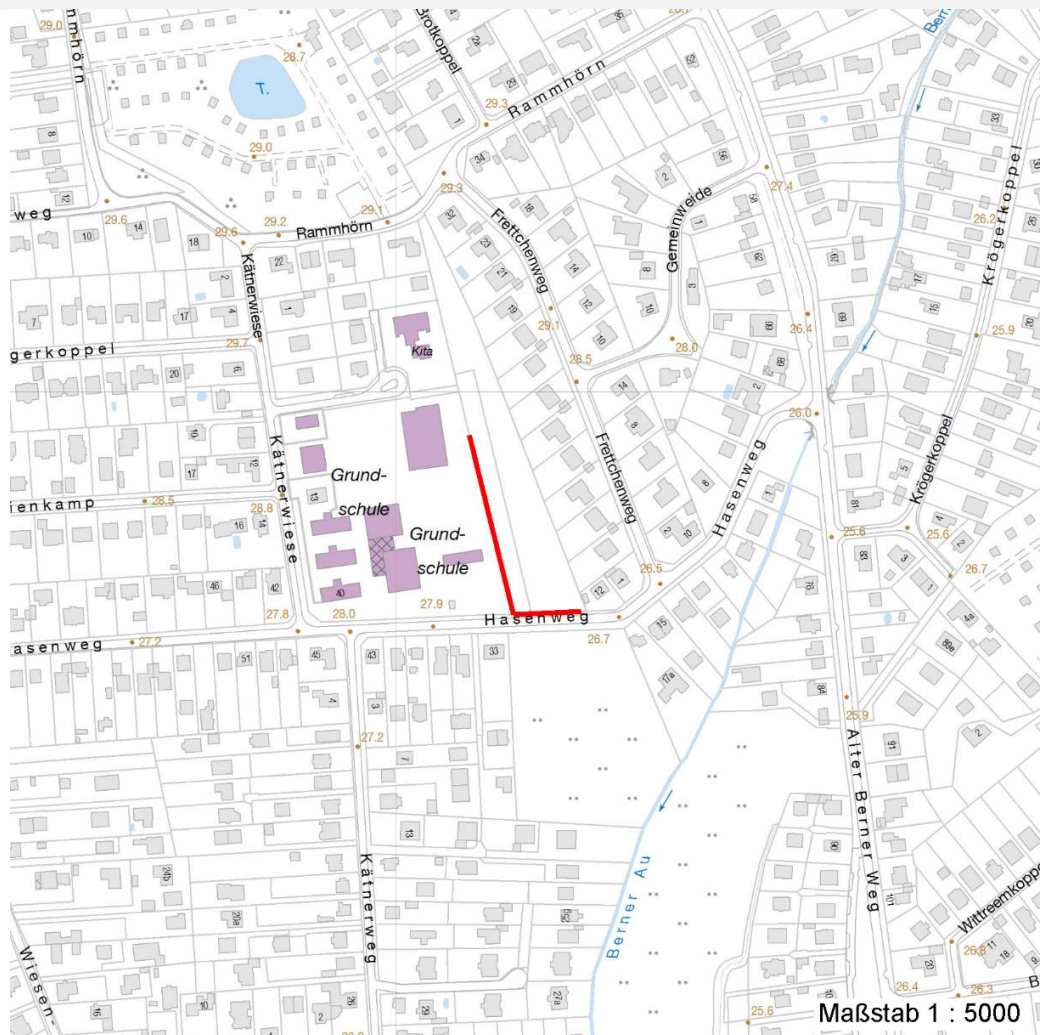
Erhebungsbogen

B

Projekt	Biotopkartierung Hamburg	Interne Nr.	54809	
		DK5 DK5-GK	7442	7444
		DK5 - Name	Berne	
Handlungsbedarf	Nein	Biotop-Nr. alt	115	4
Bearbeitung	BUC	Kartierung	18.08.2005	
Räumliche Abbildung	Linie	Fläche / Länge [m²/m]	172,038	
Anzahl Abschnitte	1	Breite (lineare Abb.) [m]		

Räumliche Lage

Karte



Weitere Erhebungsbögen

Interne Nr.	Interne Nr. Zuordnung	DK5	Biotop-Nr.	Kartierung	Zuordnung	DK5 (GK)	Biotop-Nr. (alt)
54809	54808	7442	115	05.09.1997	K	7444	4
54809	87995	7442	115	21.09.2014	K	7444	4

Zuordnung: N = nachfolgende Kartierung, K = weitere Kartierungen (zeitlich vorher oder nachher)

Foto

Interne Nr.	Index	Dateiname	Aufnahmerichtung
8592	0	7442_115_180805_1.JPG	

Weitere Angaben

Merkmal	Wert
Auswertung	
Gefährdung / Einflüsse	Ablagerung von Muell / Gartenabfaellen

Erhebungsbogen

B

Projekt	Biotopkartierung Hamburg	Interne Nr.	54809	
		DK5 DK5-GK	7442	7444
Handlungsbedarf	Nein	DK5 - Name	Berne	
Bearbeitung	BUC	Biotop-Nr. alt	115	4
Räumliche Abbildung	Linie	Kartierung	18.08.2005	
Anzahl Abschnitte	1	Fläche / Länge [m²/m]	172,038	
		Breite (lineare Abb.) [m]		

Weitere Angaben

Merkmal	Wert
Wertgesichtspunkte	Vertritt Dominanz von Laubgehölzen Wertvoller Altbaumbestand Reste von kulturhistorisch typischen Strukturen
Maßnahmen	Knickpflege

Foto

Fotodatei	7442_115_180805_1.JPG	Fotodatei
Bildbeschreibung		Bildbeschreibung
Aufnahmerichtung		Aufnahmerichtung



Teilflächenbeschreibung

Teilflächentyp		Teilflächen-Nr.	1
Biotoptyp	Degenerierter Knick (2000)	Biotoptyp	HWD
- Zusatz	degenerierter Knickwall (kd)	- gesetzl. Grundl.	
FFH-LRT		FFH-LRT	
Beschreibung		Entw.potential LRT	
		Hauptfläche	Ja
		Flächenanteil	100 %
		FFH-Unters.Fläche	Nein
		Saatgutfläche	Nein

Erhebungsbogen

B

Projekt	Biotopkartierung Hamburg	Interne Nr.	54809
		DK5 DK5-GK	7442 7444
		DK5 - Name	Berne
Handlungsbedarf	Nein	Biotop-Nr. alt	115 4
Bearbeitung	BUC	Kartierung	18.08.2005
Räumliche Abbildung	Linie	Fläche / Länge [m²/m]	172,038
Anzahl Abschnitte	1	Breite (lineare Abb.) [m]	

Weitere Angaben

Merkmal	Wert
Boden	
Feuchte	6 - mäßig feucht und wechselfeucht
Stickstoffgehalt	6 - mäßig stickstoffarm bis stickstoffreich
Standort, Relief	
Relief	eben
Belichtung	7 - halbsonnig
Luft	keine Besonderheiten
Veg. - Deckg./Ant.	
Gesamt	85 %
1. Baumschicht	75 %
Strauchschicht	65 %
1. Krautschicht	35 %

Zeigerwerte der Pflanzenartenliste (Auswertung)

Standort	Belichtung	halbsonnig bis halbschattig	6,4
Boden	Feuchte	mäßig feucht und wechselfeucht	5,7
	Stickstoff (N)	sehr stickstoffreich	7,7
	Reaktion	neutral	6,7
Vegetation	Mahdverträglichkeit	mäßig schnittverträglich (erster Schnitt nicht vor 1. Juli)	4,7
Zeigerwerte	Futterwert	geringwertiges Futter	3,1
	Wechselfeuchteanzeiger		4
	Giftpflanzen		0
	Überschw.anzeiger		0

Pflanzenartenliste

Gruppe / Pflanzenart	MS	M	W	Vs	St	PA	Ph	Sz	VS	V	G	cf	Rote Liste					
													§	HH	ND	SH	D	
Tracheobionta (Gefäßpflanzen)																		
Aegopodium podagraria (Giersch)	7	h		K1														
Arrhenatherum elatius (Glatthafer)	7	w		K1														
Artemisia vulgaris (Gewöhnlicher Beifuß)	7	w		K1														
Betula pendula (Hänge-Birke)	7	w		B1														
Calamagrostis epigejos (Land-Reitgras)	7	w		K1														
Carpinus betulus (Hainbuche)	7	h		B2														
Cirsium arvense (Acker-Kratzdistel)	7	h		K1														
Corylus avellana (Haselnuss)	7	w		S														
Elymus repens (Gewöhnliche Quecke)	7	h		K1														
Epilobium angustifolium (Schmalblättriges Weidenröschen)	7	w		K1														
Forsythia spec. (Forsythie)	7	w		S														
Frangula alnus (Faulbaum)	7	w		S														
Galeobdolon luteum (Echte Goldnessel)	7	w		K1												V		
Galium album (Weißes Labkraut)	7	w		K1														
Galium aparine (Kletten-Labkraut)	7	w		K1														
Hypericum perforatum (Echtes Johanniskraut)	7	w		K1														
Lonicera periclymenum (Wald-Geißblatt)	7	w		K1														
Lysimachia punctata (Drüsiger Gilbweiderich)	7	w		K1														

Erhebungsbogen

B

Projekt	Biotopkartierung Hamburg	Interne Nr.	54809
		DK5 DK5-GK	7442 7444
Handlungsbedarf	Nein	DK5 - Name	Berne
Bearbeitung	BUC	Biotop-Nr. alt	115 4
Räumliche Abbildung	Linie	Kartierung	18.08.2005
Anzahl Abschnitte	1	Fläche / Länge [m²/m]	172,038
		Breite (lineare Abb.) [m]	

Pflanzenartenliste

Gruppe / Pflanzenart	MS	M	W	Vs	St	PA	Ph	Sz	VS	V	G	cf	§	Rote Liste				
														HH	ND	SH	D	
Philadelphus coronarius (Europäischer Pfeifenstrauch)	7	w		S														
Populus tremula (Zitter-Pappel)	7	w		B1														
Quercus robur (Stiel-Eiche)	7	h		B1														
Rubus fruticosus agg. (Artengruppe Echte Brombeere)	7	w		S														
Salix caprea (Sal-Weide)	7	w		S														
Salix pentandra (Lorbeer-Weide)	7	w		S													3	
Salix spec. (Weide)	7	w		S														
Sambucus nigra (Schwarzer Holunder)	7	h		S														
Solidago gigantea (Riesen-Goldrute)	7	w		K1														
Sorbus aucuparia (Eberesche)	7	w		B2														
Urtica dioica (Große Brennessel)	7	h		K1														
Anzahl Rote Liste Arten														1	1			
Anzahl Arten														29				

MS: Mengensystem; M: Mengenangabe, W: Bewertung der Art (FFH-Monitoring), Vs: Vegetationsschicht, St: Status, PA: Autor Phänologie; Ph: Phänologie, Sz: Soziabilität, VS: Vitalitätssystem; V: Vitalität, G: Geschlecht, cf: unsichere Bestimmung, §: Schutz nach BNatSchG, HH: Rote Liste Hamburg, Nds: Rote Liste Niedersachsen, SH: Rote Liste Schleswig-Holstein, D: Rote Liste Deutschland