

Erhebungsbogen

B

Projekt	Biotopkartierung Hamburg	Interne Nr.	54558
		DK5 DK5-GK	7442 7442
Handlungsbedarf	Nein	DK5 - Name	Berne
Bearbeitung	BUC	Biotop-Nr. alt	114 39
Räumliche Abbildung	Linie	Kartierung	02.08.2005
Anzahl Abschnitte	2	Fläche / Länge [m²/m]	172,208
		Breite (lineare Abb.) [m]	

Gesetzlicher Schutz	§ 14 (2) 2.2 Knicks	Schutz nur teilweise	Ja
----------------------------	---------------------	-----------------------------	----

Gesamtbewertung	5	Noch wertvoll, gut entwicklungsfähig
– Alter	5	Biotop mittleren Alters, 20 bis 50 Jahre
– Belastungsgrad	6	Flächenhaft geringe oder örtlich stärkere oder Vorbelastung mit deutlichem Einfluß
– Ökolog. Funktion	6	Hohe Bedeutung in einem Biotopkomplex, für den lokalen Biotopverbund oder als Puffer
– Seltenheit	5	Seltener Biotoptyp, floristisch stark verarmt, ohne seltener Pflges. od. verbr. artenreicher Biotoptyp

Bestandsbeschreibung

Stark degenerierter Knick an der Busbrookhöhe der häufig durch Ausfahrten oder Parkbuchten unterbrochen bzw. beeinträchtigt wird. Die Überhälter sind dicht stehende Stiel-Eichen, Rot-Buchen und Hainbuchen. Die Strauchschicht besteht meistens aus Hainbuchen, aber auch viel Spitz-Ahorn kommt vor. Zum Berner Heerweg hin treten vermehrt Zierstrauchanpflanzungen auf. Insgesamt ist die Strauchschicht in weiten Abschnitten stark zurückgeschnitten. Der Wall hat eine Höhe von maximal 0,5m und eine breite von ca. 2m. Die Bodenvegetation ist nur sehr spärlich ausgebildet.

Vorkommen an Biotoptypen

1	TF	Typ	HF	F.Anteil
2	BTYP	Biotoptyp		- gesetzl. Grundl.
3	Zusatz	Zusatz zum Biotoptypen		
4	LRT	Lebensraumtyp		
1	1		Ja	100 %
2	HWD	Degenerierter Knick (2000)		

Räumliche Lage

Lagebeschreibung	Busbrookhöhe		
Nachbarnutzung/en	Wohnbebauung (neue Zeilenbebauung), Straße		
Rechtswert (X)	574666	Hochwert (Y)	5941802
Bezirk	Wandsbek	Naturraum	Geestplatten östlich der Alster (696.03)
Stadtteil (OT-Nr.)	Farmsen-Berne (514)	Gemarkung	Farmsen (545)
Digitaler Grünplan	<input type="checkbox"/> Hafengesamtgebiet	<input type="checkbox"/> Ramsargebiet	<input type="checkbox"/> EG-Vogelschutzgeb.
Ausgleichsflächen NSG / ND / LSG	<input type="checkbox"/> Biosphärenreservat	<input type="checkbox"/> Nationalpark	<input type="checkbox"/>
FFH-GEBIET			
Wasserschutzgebiet			

Erhebungsbogen

B

Projekt	Biotopkartierung Hamburg	Interne Nr.	54558	
		DK5 DK5-GK	7442	7442
		DK5 - Name	Berne	
Handlungsbedarf	Nein	Biotop-Nr. alt	114	39
Bearbeitung	BUC	Kartierung	02.08.2005	
Räumliche Abbildung	Linie	Fläche / Länge [m²/m]	172,208	
Anzahl Abschnitte	2	Breite (lineare Abb.) [m]		

Räumliche Lage

Karte

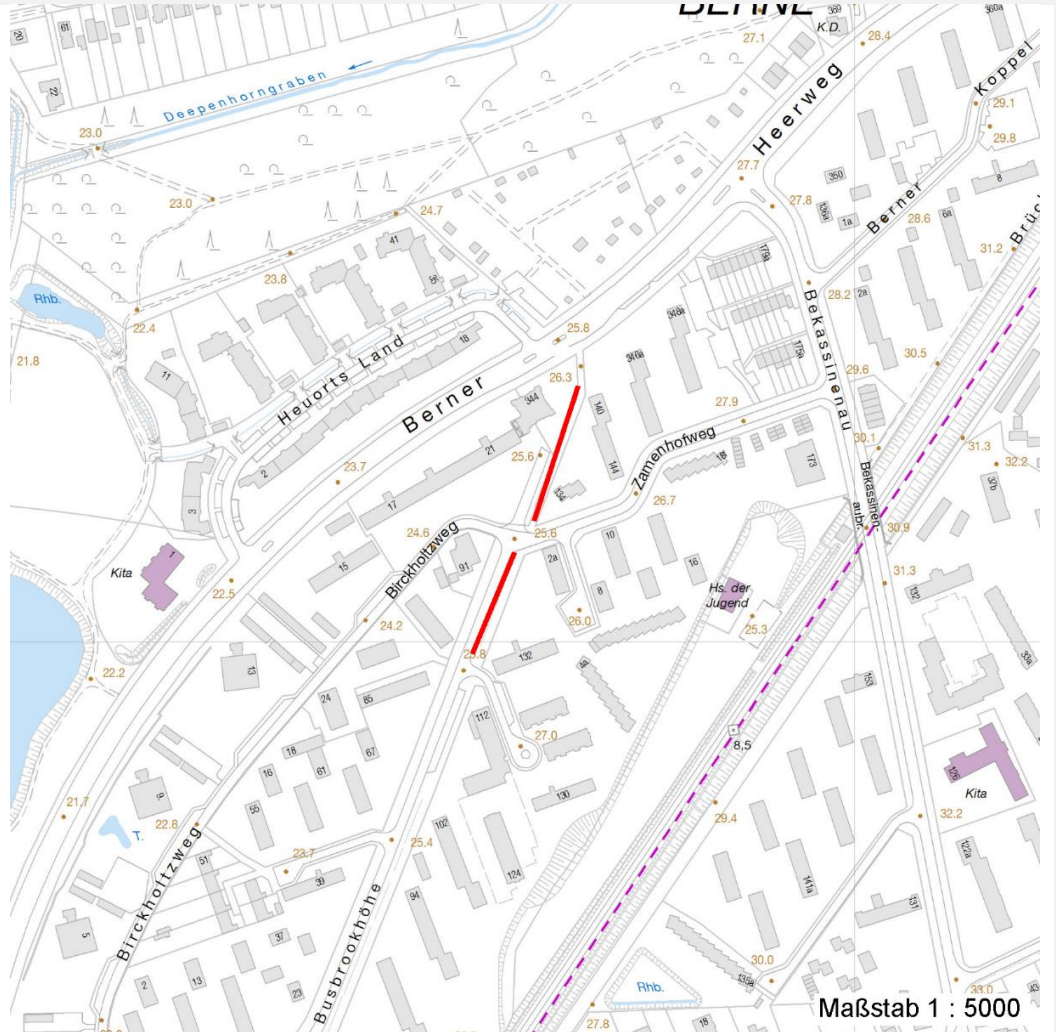


Foto			
Interne Nr.	Index	Dateiname	Aufnahmerichtung
8429	0	7442_114_020805_1.JPG	

Weitere Angaben	
Merkmal	Wert
Auswertung	
Gefährdung / Einflüsse	Hoher Anteil nicht heimischer Pflanzen
Wertgesichtspunkte	Bedeutung für den Biotopverbund
	Wertvoller Altbaubestand
	Reste von kulturhistorisch typischen Strukturen
zoologisch bedeutsame Strukturen	Große Einzelbäume
Bedeutung für Tiergruppe	Vögel
Maßnahmen	Beseitigung von Zierpflanzen - 1.8
	Knickpflege

Erhebungsbogen

B

Projekt	Biotopkartierung Hamburg	Interne Nr.	54558
		DK5 DK5-GK	7442 7442
Handlungsbedarf	Nein	DK5 - Name	Berne
Bearbeitung	BUC	Biotop-Nr. alt	114 39
Räumliche Abbildung	Linie	Kartierung	02.08.2005
Anzahl Abschnitte	2	Fläche / Länge [m²/m]	172,208
		Breite (lineare Abb.) [m]	

Foto

Fotodatei 7442_114_020805_1.JPG
Bildbeschreibung Strauch-Baum-Knick
Aufnahmerichtung

Fotodatei
Bildbeschreibung
Aufnahmerichtung



Teilflächenbeschreibung

Teilflächentyp		Teilflächen-Nr.	1
Biotoptyp	Degenerierter Knick (2000)	Biotoptyp	HWD
- Zusatz		- gesetzl. Grundl.	
FFH-LRT		FFH-LRT	
Beschreibung		Entw.potential LRT	
		Hauptfläche	Ja
		Flächenanteil	100 %
		FFH-Unters.Fläche	Nein
		Saatgutfläche	Nein

Erhebungsbogen

B

Projekt	Biotopkartierung Hamburg	Interne Nr.	54558
		DK5 DK5-GK	7442 7442
Handlungsbedarf	Nein	DK5 - Name	Berne
Bearbeitung	BUC	Biotop-Nr. alt	114 39
Räumliche Abbildung	Linie	Kartierung	02.08.2005
Anzahl Abschnitte	2	Fläche / Länge [m²/m]	172,208
		Breite (lineare Abb.) [m]	

Weitere Angaben

Merkmal	Wert
Boden	
Feuchte	6 - mäßig feucht und wechselfeucht
Stickstoffgehalt	6 - mäßig stickstoffarm bis stickstoffreich
Standort, Relief	
Relief	Knickwall
Ausrichtung	V - Verschiedene
Belichtung	5 - halbschattig
Luft	keine Besonderheiten
Veg. - Deckg./Ant.	
Gesamt	95 %
1. Baumschicht	50 %
2. Baumschicht	10 %
Strauchschicht	40 %
1. Krautschicht	20 %
Mooschicht	3 %

Zeigerwerte der Pflanzenartenliste (Auswertung)

Standort	Belichtung	halbschattig	5,5
Boden	Feuchte	frisch und mäßig frisch	5,5
	Stickstoff (N)	mäßig stickstoffarm bis stickstoffreich	6,3
	Reaktion	schwach sauer	6,2
Vegetation	Mahdverträglichkeit	schnittempfindlich bis mäßig schnittverträglich	4,2
Zeigerwerte	Futterwert	geringwertiges Futter	2,9
	Wechselfeuchteanzeiger		0
	Giftpflanzen		1
	Überschw.anzeiger		2

Pflanzenartenliste

Gruppe / Pflanzenart	MS	M	W	Vs	St	PA	Ph	Sz	VS	V	G	cf	Rote Liste					
													§	HH	ND	SH	D	
Tracheobionta (Gefäßpflanzen)																		
Acer campestre (Feld-Ahorn)	7	w		S														
Acer platanoides (Spitz-Ahorn)	7	w		B1														
Acer platanoides (Spitz-Ahorn)	7	w		S														
Agrostis capillaris (Rotes Straußgras)	7	w		K1														
Alnus glutinosa (Schwarz-Erle)	7	w		B1														
Artemisia vulgaris (Gewöhnlicher Beifuß)	7	w		K1														
Betula pendula (Hänge-Birke)	7	w		B1														
Carpinus betulus (Hainbuche)	7	w		B2														
Carpinus betulus (Hainbuche)	7	w		S														
Circaea lutetiana (Gewöhnliches Hexenkraut)	7	w		K1														
Crataegus monogyna (Eingrifflicher Weißdorn)	7	w		S														
Dactylis glomerata (Wiesen-Knäuelgras)	7	w		K1														
Fagus sylvatica (Rotbuche)	7	w		B1														
Fagus sylvatica (Rotbuche)	7	w		B2														
Fallopia convolvulus (Winden-Knöterich)	7	w		K1														

