

Erhebungsbogen

B

Projekt	Biotopkartierung Hamburg	Interne Nr.	54528
		DK5 DK5-GK	7440 7442
Handlungsbedarf	Nein	DK5 - Name	Oldenfelde-West
Bearbeitung	BUC	Biotop-Nr. alt	9 27
Räumliche Abbildung	Fläche	Kartierung	02.08.2005
Anzahl Abschnitte	1	Fläche / Länge [m²/m]	1814,6642
		Breite (lineare Abb.) [m]	

Gesetzlicher Schutz	_ kein gesetzl. Schutz kein gesetzlich geschütztes Biotop	Schutz nur teilweise	Nein
----------------------------	--	-----------------------------	-------------

Gesamtbewertung	5	Noch wertvoll, gut entwicklungsfähig
– Alter	5	Biotop mittleren Alters, 20 bis 50 Jahre
– Belastungsgrad	6	Flächenhaft geringe oder örtlich stärkere oder Vorbelastung mit deutlichem Einfluß
– Ökolog. Funktion	5	Bedeutung in einem Biotopkomplex, für den lokalen Biotopverbund oder als Puffer
– Seltenheit	5	Seltener Biotoptyp, floristisch stark verarmt, ohne seltener Pflges. od. verbr. artenreicher Biotoptyp

Bestandsbeschreibung

Kleines Gehölz zwischen der Berner Au und dem Berner Heerweg. Die Berner Au grenzt direkt an das Biotop; dort stehen einige Schwarz-Erlen. Die Baumschicht der übrigen Fläche besteht aus Hänge-Birken, Stiel-Eichen und Sal-Weiden. Die Strauchschicht, mit einer Deckung bis zu 40%, besteht überwiegend aus Schwarzem Holunder. In der Krautschicht dominieren Brennesseln und Giersch. Zum Ufer der Berner Au hin treten auch einige feuchtigkeitszeigende Arten auf.

Die Fläche wird von einem asphaltierten, häufig begangenen Weg zerschnitten, entlang des Weges hat sich ein schmaler Streifen mit Trittvegetation entwickelt.

Vorkommen an Biotoptypen

1	TF	Typ	HF	F.Anteil
2	BTYP	Biotoptyp	- gesetzl. Grundl.	
3	Zusatz	Zusatz zum Biotoptypen		
4	LRT	Lebensraumtyp		
1	1		Ja	100 %
2	HGM	Naturnahes Gehölz mittlerer Standorte (2000)		
3	2	schwaches bis mittleres Baumholz, Brusthöhendurchmesser 13 - < 50 cm (2)		

Räumliche Lage

Lagebeschreibung	Zwischen Berner Heerweg und Berner Au		
Nachbarnutzung/en	Berner Au, Grünanlage, Hauptverkehrsstraße (Berner Heerweg)		
Rechtswert (X)	574353	Hochwert (Y)	5941623
Bezirk	Wandsbek	Naturraum	Geestplatten östlich der Alster (696.03)
Stadtteil (OT-Nr.)	Farmsen-Berne (514)	Gemarkung	Farmsen (545)
Digitaler Grünplan	<input checked="" type="checkbox"/> Hafengesamtgebiet	<input type="checkbox"/> Ramsargebiet	<input type="checkbox"/> EG-Vogelschutzgeb.
Ausgleichsflächen	<input checked="" type="checkbox"/> Biosphärenreservat	<input type="checkbox"/> Nationalpark	<input type="checkbox"/>
NSG / ND / LSG	LSG Farmsen [HH-2010 / Anteil: 97%]		
FFH-GEBIET			
Wasserschutzgebiet			

Erhebungsbogen

B

Projekt	Biotopkartierung Hamburg	Interne Nr.	54528
		DK5 DK5-GK	7440 7442
		DK5 - Name	Oldenfelde-West
Handlungsbedarf	Nein	Biotop-Nr. alt	9 27
Bearbeitung	BUC	Kartierung	02.08.2005
Räumliche Abbildung	Fläche	Fläche / Länge [m²/m]	1814,6642
Anzahl Abschnitte	1	Breite (lineare Abb.) [m]	

Räumliche Lage

Karte



Weitere Erhebungsbögen

Interne Nr.	Interne Nr. Zuordnung	DK5	Biotop-Nr.	Kartierung	Zuordnung	DK5 (GK)	Biotop-Nr. (alt)
54528	54532	7440	9	17.10.1998	K	7442	27
54528	84768	7440	9	03.07.2014	K	7442	27

Zuordnung: N = nachfolgende Kartierung, K = weitere Kartierungen (zeitlich vorher oder nachher)

Foto

Interne Nr.	Index	Dateiname	Aufnahmerichtung
7927	0	7440_9_020805_1.JPG	
7928	0	7440_9_020805_2.JPG	

Weitere Angaben

Merkmal	Wert
---------	------

Auswertung

16.04.2020

Erhebungsbogen

B

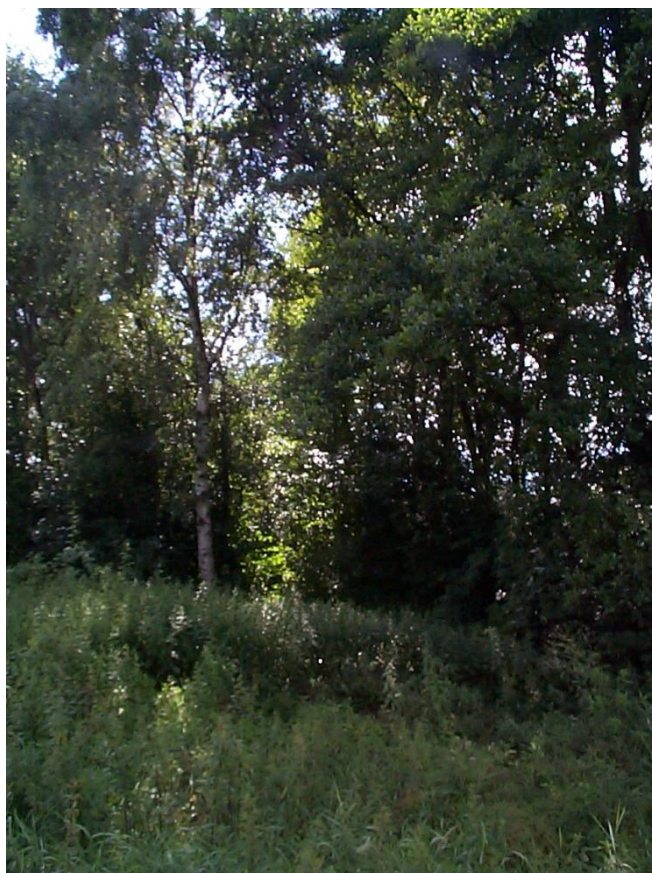
Projekt	Biotopkartierung Hamburg	Interne Nr.	54528
		DK5 DK5-GK	7440 7442
Handlungsbedarf	Nein	DK5 - Name	Oldenfelde-West
Bearbeitung	BUC	Biotop-Nr. alt	9 27
Räumliche Abbildung	Fläche	Kartierung	02.08.2005
Anzahl Abschnitte	1	Fläche / Länge [m²/m]	1814,6642
		Breite (lineare Abb.) [m]	

Weitere Angaben

Merkmal	Wert
Gefährdung / Einflüsse	Autoabgase, Immissionen Eutrophierung Trittschäden
Wertgesichtspunkte	Naturnahes Element in beeinträchtigter Umgebung Strukturvielfalt
zoologisch bedeutsame Strukturen	Mauselöcher Totholz
Bedeutung für Tiergruppe	Vögel
Maßnahmen	Natürliche Entwicklung (Sukzession) zulassen

Foto

Fotodatei	7440_9_020805_1.JPG	Fotodatei	7440_9_020805_2.JPG
Bildbeschreibung		Bildbeschreibung	
Aufnahmerichtung		Aufnahmerichtung	



Erhebungsbogen

B

Projekt	Biotopkartierung Hamburg	Interne Nr.	54528
		DK5 DK5-GK	7440 7442
Handlungsbedarf	Nein	DK5 - Name	Oldenfelde-West
Bearbeitung	BUC	Biotop-Nr. alt	9 27
Räumliche Abbildung	Fläche	Kartierung	02.08.2005
Anzahl Abschnitte	1	Fläche / Länge [m²/m]	1814,6642
		Breite (lineare Abb.) [m]	

Teilflächenbeschreibung

Teilflächentyp		Teilflächen-Nr.	1
Biotoptyp	Naturnahes Gehölz mittlerer Standorte (2000)	Biotoptyp	HGM
- Zusatz	schwaches bis mittleres Baumholz, Brusthöhendurchmesser 13 - < 50 cm (2)	- gesetzl. Grundl.	
FFH-LRT		FFH-LRT	
Beschreibung	Standort: Kleines, naturnahes Gehölz	Entw.potential LRT	
		Hauptfläche	Ja
		Flächenanteil	100 %
		FFH-Unters.Fläche	Nein
		Saatgutfläche	Nein

Weitere Angaben

Merkmal	Wert
Boden	
Feuchte	6 - mäßig feucht und wechselfeucht
Stickstoffgehalt	7 - stickstoffreich
Standort, Relief	
Relief	uneben
Neigung - Gelände	N0 - nicht geneigt (<2 %)
Ausrichtung	FL - flach, keine Exposition
Belichtung	6 - halbsonnig bis halbschattig
Luft	windexponiert
Veg. - Deckg./Ant.	
Gesamt	100 %
1. Baumschicht	40 %
2. Baumschicht	20 %
Strauchschicht	40 %
1. Krautschicht	60 %
Moosschicht	3 %

Zeigerwerte der Pflanzenartenliste (Auswertung)

Standort	Belichtung	halbsonnig	6,9
Boden	Feuchte	mäßig feucht und wechselfeucht	5,6
	Stickstoff (N)	stickstoffreich	6,7
	Reaktion	neutral	7,2
Vegetation	Mahdverträglichkeit	mäßig schnittverträglich (erster Schnitt nicht vor 1. Juli)	4,6
Zeigerwerte	Futterwert	geringwertiges Futter	3,3
	Wechselfeuchteanzeiger		5
	Giftpflanzen		0
	Überschw.anzeiger		2

Pflanzenartenliste

Gruppe / Pflanzenart															Rote Liste			
	MS	M	W	Vs	St	PA	Ph	Sz	VS	V	G	cf	§	HH	ND	SH	D	
Tracheobionta (Gefäßpflanzen)																		

Erhebungsbogen

B

Projekt	Biotopkartierung Hamburg		Interne Nr.	54528
			DK5 DK5-GK	7440 7442
Handlungsbedarf	Nein		DK5 - Name	Oldenfelde-West
Bearbeitung	BUC	Kopie	Biotop-Nr. alt	9 27
Räumliche Abbildung	Fläche	Nein	Kartierung	02.08.2005
Anzahl Abschnitte	1		Fläche / Länge [m²/m]	1814,6642
			Breite (lineare Abb.) [m]	

Pflanzenartenliste

Gruppe / Pflanzenart	MS	M	W	Vs	St	PA	Ph	Sz	VS	V	G	cf	Rote Liste						
													§	HH	ND	SH	D		
Aegopodium podagraria (Giersch)	7	h		K1															
Aesculus hippocastanum (Gewöhnliche Rosskastanie)	7	w		S															
Agrostis stolonifera (Ausläufer-Straußgras)	7	h		K1															
Alnus glutinosa (Schwarz-Erle)	7	w		B1															
Betula pendula (Hänge-Birke)	7	w		B1															
Betula pendula (Hänge-Birke)	7	w		B2															
Capsella bursa-pastoris (Gewöhnliches Hirtentäschel)	7	w		K1															
Carex spec. (Segge)	7	w		K1															
Carpinus betulus (Hainbuche)	7	w		B2															
Cirsium arvense (Acker-Kratzdistel)	7	w		K1															
Corylus avellana (Haselnuss)	7	w		S															
Crataegus monogyna (Eingrifflicher Weißdorn)	7	h		S															
Dactylis glomerata (Wiesen-Knäuelgras)	7	w		K1															
Deschampsia cespitosa (Rasen-Schmiele)	7	w		K1															
Elymus repens (Gewöhnliche Quecke)	7	w		K1															
Equisetum arvense (Acker-Schachtelhalm)	7	w		K1															
Festuca rubra (Rot-Schwingel)	7	w		K1															
Galeobdolon luteum (Echte Goldnessel)	7	w		K1													V		
Galeopsis tetrahit (Gewöhnlicher Holzzahn)	7	w		K1															
Galium aparine (Kletten-Labkraut)	7	w		K1															
Glechoma hederacea (Gundermann)	7	w		K1															
Impatiens parviflora (Kleinblütiges Springkraut)	7	w		K1															
Malus domestica (Kultur-Apfel)	7	w		B1															
Plantago major (Breit-Wegerich)	7	h		K1															
Poa trivialis (Gewöhnliches Rispengras)	7	w		K1															
Polygonum aviculare (Vogel-Knöterich)	7	w		K1															
Populus alba (Silber-Pappel)	7	w		B1															
Prunus padus (Echte Traubenkirsche)	7	w		S															
Quercus robur (Stiel-Eiche)	7	w		S															
Rosa spec. (Rose)	7	w		S															
Rubus fruticosus agg. (Artengruppe Echte Brombeere)	7	w		S															
Rumex obtusifolius (Stumpfbblätteriger Ampfer)	7	w		K1															
Salix caprea (Sal-Weide)	7	w		B1															
Salix x sepulcralis (Trauer-Weide)	7	w		B1															
Sambucus nigra (Schwarzer Holunder)	7	h		S															
Sorbus aucuparia (Eberesche)	7	w		B2															
Symphoricarpos albus (Schneebeere)	7	w		S															
Trifolium repens (Weiß-Klee)	7	w		K1															
Urtica dioica (Große Brennnessel)	7	h		K1															
Vicia cracca (Vogel-Wicke)	7	w		K1															
																		Anzahl Rote Liste Arten	1
																		Anzahl Arten	39

MS: Mengensystem; M: Mengenangabe, W: Bewertung der Art (FFH-Monitoring), Vs: Vegetationsschicht, St: Status, PA: Autor Phänologie; Ph: Phänologie, Sz: Soziabilität, VS: Vitalitätssystem; V: Vitalität, G: Geschlecht, cf: unsichere Bestimmung, §: Schutz nach BNatSchG, HH: Rote Liste Hamburg, Nds: Rote Liste Niedersachsen, SH: Rote Liste Schleswig-Holstein, D: Rote Liste Deutschland