

Erhebungsbogen

B

Projekt	Biotopkartierung Hamburg	Interne Nr.	84799
		DK5 DK5-GK	7440 7442
Handlungsbedarf	Nein	DK5 - Name	Oldenfelde-West
Bearbeitung	MAW	Biotop-Nr. alt	95 10066
Räumliche Abbildung	Linie	Kartierung	24.06.2014
Anzahl Abschnitte	1	Fläche / Länge [m²/m]	144,93
		Breite (lineare Abb.) [m]	5

Gesetzlicher Schutz **_ kein gesetzl. Schutz kein gesetzlich geschütztes Biotop** **Schutz nur teilweise** **Nein**

Gesamtbewertung	5	Noch wertvoll, gut entwicklungsfähig
– Alter	6	Biotop mittleren Alters, 50 bis 100 Jahre
– Belastungsgrad	5	Flächenhaft mittlere oder örtlich starke Belastung
– Ökolog. Funktion	5	Bedeutung in einem Biotopkomplex, für den lokalen Biotopverbund oder als Puffer
– Seltenheit	5	Seltener Biotoptyp, floristisch stark verarmt, ohne seltener Pflges. od. verbr. artenreicher Biotoptyp

Bestandsbeschreibung

Bis zu drei Meter breiter Graben der zwei Bereiche des Kleingartenvereins trennt. Der Graben wird z.T. von Erlen und einer Hochstaudenflur aus Mädesüß und Brennesseln gesäumt. Der westliche Teil entspricht einem verlandeten Graben.

Vorkommen an Biotoptypen

1	TF	Typ	HF	F.Anteil
2	BTYP	Biotoptyp		- gesetzl. Grundl.
3	Zusatz	Zusatz zum Biotoptypen		
4	LRT	Lebensraumtyp		
1	1		Ja	100 %
2	FLR	Nährstoffreicher Graben mit Fließgewässercharakter (2000)		
3	gr	Röhricht-Typ (gr)		
4	kein LRT	kein Lebensraumtyp nach FFH-Richtlinie		

Räumliche Lage

Lagebeschreibung	Etwa in der Mitte des Kleingartenvereins zwischen Hochbahnstrecke und Berner Heerweg, entwässert der Graben das Gebiet zur Berner Au von Osten nach Westen		
Nachbarnutzung/en	Kleingartenverein		
Rechtswert (X)	574439	Hochwert (Y)	5941430
Bezirk	Wandsbek	Naturraum	Geestplatten östlich der Alster (696.03)
Stadtteil (OT-Nr.)	Farmsen-Berne (514)	Gemarkung	Farmsen (545)
Digitaler Grünplan	<input type="checkbox"/> Hafengesamtgebiet	<input type="checkbox"/> Ramsargebiet	<input type="checkbox"/> EG-Vogelschutzgeb.
Ausgleichsflächen NSG / ND / LSG	<input type="checkbox"/> Biosphärenreservat	<input type="checkbox"/> Nationalpark	<input type="checkbox"/>
FFH-GEBIET			
Wasserschutzgebiet			

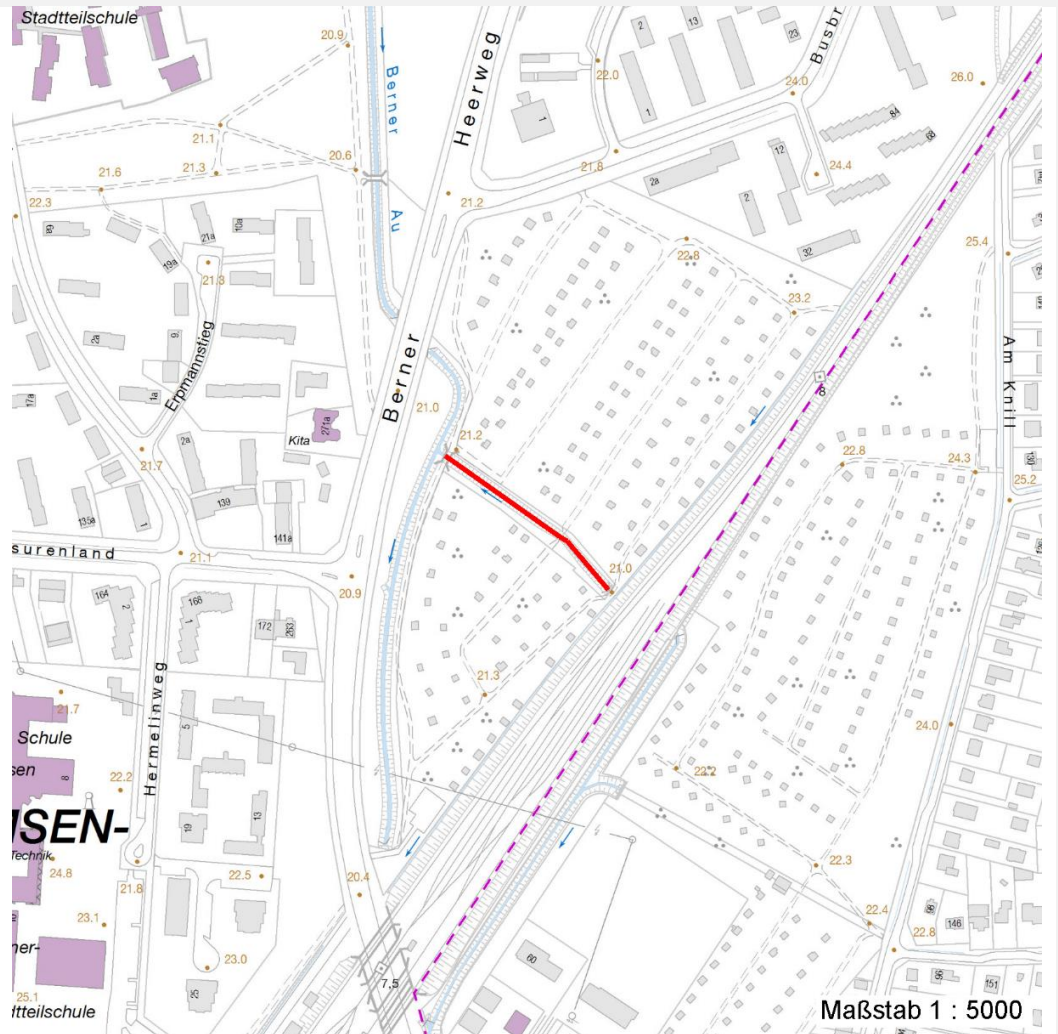
Erhebungsbogen

B

Projekt	Biotopkartierung Hamburg		Interne Nr.	84799	
Handlungsbedarf	Nein		DK5 DK5-GK	7440	7442
Bearbeitung	MAW	Kopie Ja	DK5 - Name	Oldenfelde-West	
Räumliche Abbildung	Linie		Biotop-Nr. alt	95	10066
Anzahl Abschnitte	1		Kartierung	24.06.2014	
			Fläche / Länge [m²/m]	144,93	
			Breite (lineare Abb.) [m]	5	

Räumliche Lage

Karte



Weitere Erhebungsbögen

Interne Nr.	Interne Nr. Zuordnung	DK5	Biotop-Nr.	Kartierung	Zuordnung	DK5 (GK)	Biotop-Nr. (alt)
84799	54564	7440	95	02.08.2005	K	7442	10066

Zuordnung: N = nachfolgende Kartierung, K = weitere Kartierungen (zeitlich vorher oder nachher)

Foto

Interne Nr.	Index	Dateiname	Aufnahmerichtung
37220	0	7440_95_240614_1.JPG	West
37221	0	7440_95_240614_2.JPG	West
37222	0	7440_95_240614_3.JPG	Nord Ost
37223	0	7440_95_240614_4.JPG	West
37224	0	7440_95_240614_5.JPG	Süd-West
37225	0	7440_95_240614_6.JPG	Ost

Erhebungsbogen

B

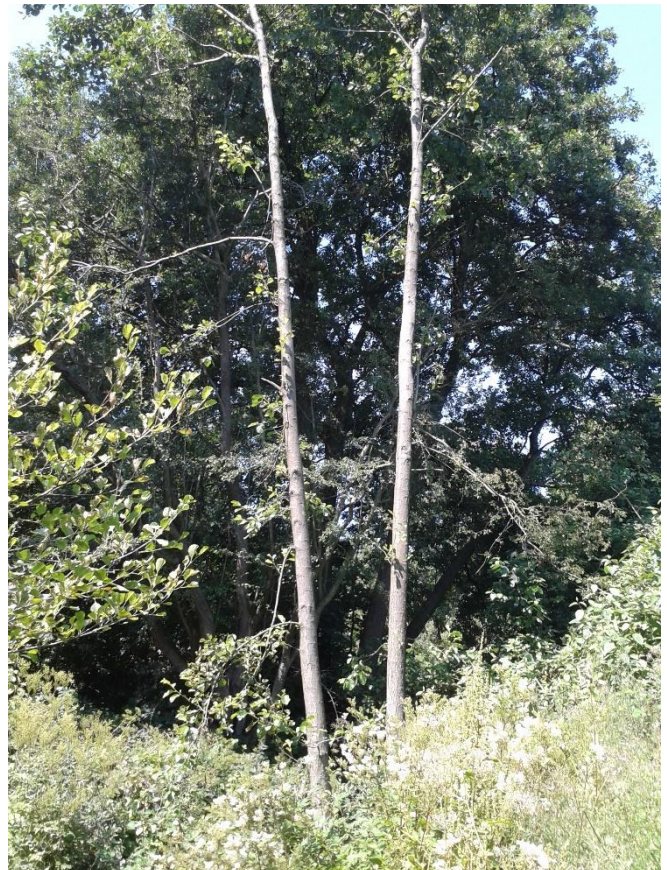
Projekt	Biotopkartierung Hamburg	Interne Nr.	84799
		DK5 DK5-GK	7440 7442
Handlungsbedarf	Nein	DK5 - Name	Oldenfelde-West
Bearbeitung	MAW	Biotop-Nr. alt	95 10066
Räumliche Abbildung	Linie	Kartierung	24.06.2014
Anzahl Abschnitte	1	Fläche / Länge [m²/m]	144,93
		Breite (lineare Abb.) [m]	5

Weitere Angaben

Merkmal	Wert
Auswertung	
Gefährdung / Einflüsse	Ablagerung von Gartenabfällen Intensivierung der Nutzung oder Pflege
Maßnahmen	Beseitigung von Müll / Gartenabfällen - 1.11 Sukzession ungestört ablaufen lassen - 1.1
Größe	
Breite	5.00 m

Foto

Fotodatei	7440_95_240614_1.JPG	Fotodatei	7440_95_240614_2.JPG
Bildbeschreibung	Graben unterhalb der Fußgängerbrücke	Bildbeschreibung	Graben begleitende Erlen
Aufnahmerichtung	West	Aufnahmerichtung	West



Erhebungsbogen

B

Projekt	Biotopkartierung Hamburg	Interne Nr.	84799
		DK5 DK5-GK	7440 7442
Handlungsbedarf	Nein	DK5 - Name	Oldenfelde-West
Bearbeitung	MAW	Biotop-Nr. alt	95 10066
Räumliche Abbildung	Linie	Kartierung	24.06.2014
Anzahl Abschnitte	1	Fläche / Länge [m²/m]	144,93
		Breite (lineare Abb.) [m]	5

Foto

Fotodatei	7440_95_240614_3.JPG	Fotodatei	7440_95_240614_4.JPG
Bildbeschreibung	Hochstaudenflur	Bildbeschreibung	Graben begleitende Hochstaudenflur
Aufnahmerichtung	Nord Ost	Aufnahmerichtung	West



Teilflächenbeschreibung

Teilflächentyp		Teilflächen-Nr.	1
Biotoptyp	Nährstoffreicher Graben mit Fließgewässercharakter (2000)	Biotoptyp	FLR
- Zusatz	Röhricht-Typ (gr)	- gesetzl. Grundl.	
FFH-LRT	kein Lebensraumtyp nach FFH-Richtlinie	FFH-LRT	kein LRT
Beschreibung		Entw.potential LRT	
		Hauptfläche	Ja
		Flächenanteil	100 %
		FFH-Unters.Fläche	Nein
		Saatgutfläche	Nein

Erhebungsbogen

B

Projekt	Biotopkartierung Hamburg		Interne Nr.	84799
			DK5 DK5-GK	7440 7442
Handlungsbedarf	Nein		DK5 - Name	Oldenfelde-West
Bearbeitung	MAW	Kopie	Biotop-Nr. alt	95 10066
Räumliche Abbildung	Linie	Ja	Kartierung	24.06.2014
Anzahl Abschnitte	1		Fläche / Länge [m²/m]	144,93
			Breite (lineare Abb.) [m]	5

Weitere Angaben

Merkmal	Wert
Auswertung	
Gefährdung / Einflüsse	Ablagerung von Gartenabfällen
Maßnahmen	Extensive Nutzung / Pflege - 1.3
Gewässer	
Böschungshöhe	1.50 m
Gewässertiefe	15.00 m
Breite	3.00 m
Uferstrukturen	abschnittsweise steile Böschung, nicht verbaut
Trübung	w - schwache Trübung
Substrat	sc - Schlamm (Feinsubstrat organisch)
Belichtung	halb beschattet
Größe	
Breite	3.00 m

Zeigerwerte der Pflanzenartenliste (Auswertung)

Standort	Belichtung	halbsonnig bis halbschattig	5,6
Boden	Feuchte	feucht	7,2
	Stickstoff (N)	stickstoffreich	7,1
	Reaktion	neutral	6,6
Vegetation	Mahdverträglichkeit	schnittempfindlich (nur Herbstschnitt vertragend)	3,3
Zeigerwerte	Futterwert	sehr geringwertiges Futter	2,4
	Wechselfeuchteanzeiger		3
	Giftpflanzen		1
	Überschw.anzeiger		4

Pflanzenartenliste

Gruppe / Pflanzenart	MS	M	W	Vs	St	PA	Ph	Sz	VS	V	G	cf	Rote Liste						
													§	HH	ND	SH	D		
Tracheobionta (Gefäßpflanzen)																			
Alliaria petiolata (Knoblauchsrauke)	7	w		K1															
Alnus glutinosa (Schwarz-Erle)	7	l		B1															
Carex remota (Winkel-Segge)	7	w		K1															
Circaea intermedia (Mittleres Hexenkraut)	7	w		K1											1			3	
Corylus avellana (Haselnuss)	7	w		S															
Epilobium montanum (Berg-Weidenröschen)	7	l		K1															
Glyceria fluitans (Flutender Schwaden)	7	w		K1															
Iris pseudacorus (Gelbe Schwertlilie)	7	w		K1											b				
Lycopus europaeus (Gewöhnlicher Wolfstrapp)	7	w		K1															
Myosotis scorpioides (Sumpf-Vergissmeinnicht)	7	w		K1															V
Phalaris arundinacea (Rohr-Glanzgras)	7	l		K1															
Ranunculus acris (Scharfer Hahnenfuß)	7	w		K1															
Rorippa amphibia (Wasser-Sumpfkresse)	7	w		K1															
Urtica dioica (Große Brennessel)	7	l		K1															
Valeriana officinalis (Echter Baldrian)	7	w		K1												D			D
Veronica beccabunga (Bachbungen-Ehrenpreis)	7	w		K1															

Erhebungsbogen

B

Projekt	Biotopkartierung Hamburg		Interne Nr.	84799	
			DK5 DK5-GK	7440	7442
Handlungsbedarf	Nein		DK5 - Name	Oldenfelde-West	
Bearbeitung	MAW	Kopie Ja	Biotop-Nr. alt	95	10066
Räumliche Abbildung	Linie		Kartierung	24.06.2014	
Anzahl Abschnitte	1		Fläche / Länge [m²/m]	144,93	
			Breite (lineare Abb.) [m]	5	

Pflanzenartenliste

Gruppe / Pflanzenart	MS	M	W	Vs	St	PA	Ph	Sz	VS	V	G	cf	§	Rote Liste			
														HH	ND	SH	D
Anzahl Rote Liste Arten														2	3		
Anzahl Arten														16			

MS: Mengensystem; M: Mengenangabe, W: Bewertung der Art (FFH-Monitoring), Vs: Vegetationsschicht, St: Status, PA: Autor Phänologie; Ph: Phänologie, Sz: Soziabilität, VS: Vitalitätssystem; V: Vitalität, G: Geschlecht, cf: unsichere Bestimmung, §: Schutz nach BNatSchG, HH: Rote Liste Hamburg, Nds: Rote Liste Niedersachsen, SH: Rote Liste Schleswig-Holstein, D: Rote Liste Deutschland