

Erhebungsbogen

B

Projekt	Biotopkartierung Hamburg	Interne Nr.	54446
		DK5 DK5-GK	7440 7442
Handlungsbedarf	Nein	DK5 - Name	Oldenfelde-West
Bearbeitung	BUC	Biotop-Nr. alt	8 24
Räumliche Abbildung	Fläche	Kartierung	02.08.2005
Anzahl Abschnitte	4	Fläche / Länge [m²/m]	31453,1757
		Breite (lineare Abb.) [m]	

Gesetzlicher Schutz	<input type="checkbox"/> kein gesetzl. Schutz	<input type="checkbox"/> kein gesetzlich geschütztes Biotop	<input type="checkbox"/> Schutz nur teilweise	<input checked="" type="checkbox"/> Nein
----------------------------	---	---	---	--

Gesamtbewertung	5	Noch wertvoll, gut entwicklungsfähig
– Alter	6	Biotop mittleren Alters, 50 bis 100 Jahre
– Belastungsgrad	6	Flächenhaft geringe oder örtlich stärkere oder Vorbelastung mit deutlichem Einfluß
– Ökolog. Funktion	5	Bedeutung in einem Biotopkomplex, für den lokalen Biotopverbund oder als Puffer
– Seltenheit	5	Seltener Biotoptyp, floristisch stark verarmt, ohne seltener Pflges. od. verbr. artenreicher Biotoptyp

Bestandsbeschreibung

Bis zu 15 m breiter Gehölzbestand beidseitig an der Böschung entlang der U-Bahntrasse mit gut ausgebildeter Ruderalflur am Böschungsfuß. Der Gehölzbestand wird lediglich an der Straßenüberführungen vom Berner Heerweg unterbrochen. Er verläuft mit dem Gleiskörper entweder ebenerdig oder nimmt die bis zu 10m hohen, ungefähr im Verhältnis 1:1 geneigten Böschungen ein. Am Fuß der Böschung gibt es abschnittsweise einen mit Holzwänden befestigten Graben, in deren Nähe auch feuchtigkeitsliebende Arten wachsen.

In der Baumschicht kommt vermehrt Stiel-Eiche, Berg-Ahorn, Hänge-Birke vor. In einigen Bereichen schließt eine sehr artenreiche Strauchschicht an. Am Fuße der Böschung ist meist eine Ruderalflur entwickelt. Die Fläche ist überwiegend schwer zugänglich und stellt somit einen Rückzugsbereich für eine Vielzahl von Tieren dar.

Vorkommen an Biotoptypen

1	TF	Typ	HF	F.Anteil
2	BTYP	Biotoptyp	- gesetzl. Grundl.	
3	Zusatz	Zusatz zum Biotoptypen		
4	LRT	Lebensraumtyp		
1	1		Ja	70 %
2	HGM	Naturnahes Gehölz mittlerer Standorte (2000)		
1	2			30 %
2	AKM	Halbruderale Gras- und Staudenflur mittlerer Standorte (2000)		

Räumliche Lage

Lagebeschreibung	Entlang der U-Bahnstrecke zwischen den Stationen Farmsen und Berne		
Nachbarnutzung/en	Wohnbebauung, Grünanlagen, Kleingartengelände, Volkshochschule, Sportplatz.		
Rechtswert (X)	574667	Hochwert (Y)	5941550
Bezirk	Wandsbek	Naturraum	Geestplatten östlich der Alster (696.03)
Stadtteil (OT-Nr.)	Farmsen-Berne (514)	Gemarkung	Farmsen (545)
Digitaler Grünplan	<input checked="" type="checkbox"/> Hafengesamtgebiet	<input type="checkbox"/> Ramsargebiet	<input type="checkbox"/> EG-Vogelschutzgeb.
Ausgleichsflächen	<input type="checkbox"/> Biosphärenreservat	<input type="checkbox"/> Nationalpark	<input type="checkbox"/>
NSG / ND / LSG			
FFH-GEBIET			
Wasserschutzgebiet			

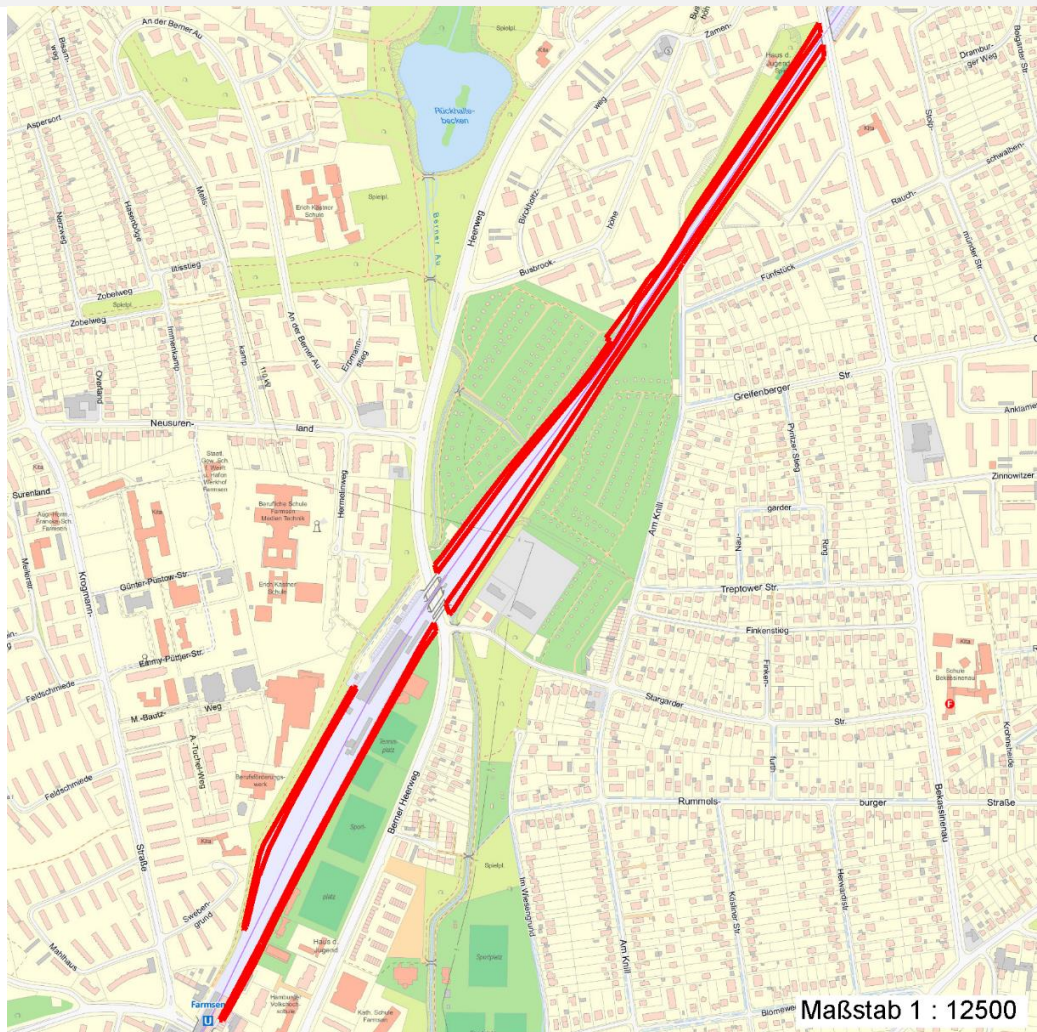
Erhebungsbogen

B

Projekt	Biotopkartierung Hamburg		Interne Nr.	54446	
			DK5 DK5-GK	7440	7442
Handlungsbedarf	Nein		DK5 - Name	Oldenfelde-West	
Bearbeitung	BUC	Kopie	Biotop-Nr. alt	8	24
Räumliche Abbildung	Fläche	Nein	Kartierung	02.08.2005	
Anzahl Abschnitte	4		Fläche / Länge [m²/m]	31453,1757	
			Breite (lineare Abb.) [m]		

Räumliche Lage

Karte



Weitere Erhebungsbögen

Interne Nr.	Interne Nr. Zuordnung	DK5	Biotop-Nr.	Kartierung	Zuordnung	DK5 (GK)	Biotop-Nr. (alt)
54446	54448	7440	8	12.10.1998	K	7442	24
54446	84808	7440	130	03.07.2014	N		
54446	84821	7440	136	24.06.2014	N		

Zuordnung: N = nachfolgende Kartierung, K = weitere Kartierungen (zeitlich vorher oder nachher)

Foto

Interne Nr.	Index	Dateiname	Aufnahmerichtung
7806	0	7440_8_020805_1.JPG	
7807	0	7440_8_020805_2.JPG	
7808	0	7440_8_020805_3.JPG	

Erhebungsbogen

B

Projekt	Biotopkartierung Hamburg	Interne Nr.	54446
		DK5 DK5-GK	7440 7442
Handlungsbedarf	Nein	DK5 - Name	Oldenfelde-West
Bearbeitung	BUC	Biotop-Nr. alt	8 24
Räumliche Abbildung	Fläche	Kartierung	02.08.2005
Anzahl Abschnitte	4	Fläche / Länge [m²/m]	31453,1757
		Breite (lineare Abb.) [m]	

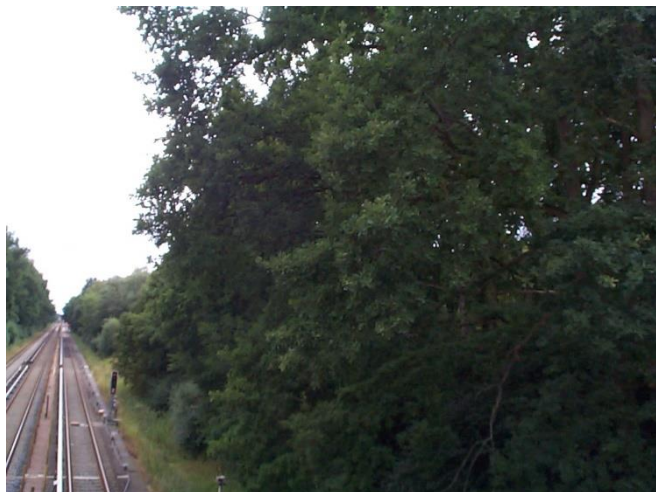
Weitere Angaben

Merkmal	Wert
Auswertung	
Gefährdung / Einflüsse	Intensivierung der Nutzung oder Pflege
Wertgesichtspunkte	Artenreich
	Naturverjüngung
	Bedeutung für den Biotopverbund
zoologisch bedeutsame Strukturen	Dichte spontane Gebüsche
Maßnahmen	Einstellung der Nutzung oder Pflege - 1.23
	Sukzession ungestört ablaufen lassen - 1.1

Foto

Fotodatei 7440_8_020805_1.JPG

Bildbeschreibung
Aufnahmerichtung



Fotodatei 7440_8_020805_2.JPG

Bildbeschreibung
Aufnahmerichtung



Erhebungsbogen

B

Projekt	Biotopkartierung Hamburg	Interne Nr.	54446
		DK5 DK5-GK	7440 7442
Handlungsbedarf	Nein	DK5 - Name	Oldenfelde-West
Bearbeitung	BUC	Biotop-Nr. alt	8 24
Räumliche Abbildung	Fläche	Kartierung	02.08.2005
Anzahl Abschnitte	4	Fläche / Länge [m²/m]	31453,1757
		Breite (lineare Abb.) [m]	

Foto

Fotodatei 7440_8_020805_3.JPG

Bildbeschreibung
Aufnahmerichtung

Fotodatei

Bildbeschreibung
Aufnahmerichtung



Teilflächenbeschreibung

Teilflächentyp		Teilflächen-Nr.	1
Biototyp	Naturnahes Gehölz mittlerer Standorte (2000)	Biototyp	HGM
- Zusatz		- gesetzl. Grundl.	
FFH-LRT		FFH-LRT	
Beschreibung	Standort: Bahn-Böschung	Entw.potential LRT	
		Hauptfläche	Ja
		Flächenanteil	70 %
		FFH-Unters.Fläche	Nein
		Saatgutfläche	Nein

Erhebungsbogen

B

Projekt	Biotopkartierung Hamburg		Interne Nr.	54446	
			DK5 DK5-GK	7440	7442
Handlungsbedarf	Nein		DK5 - Name	Oldenfelde-West	
Bearbeitung	BUC	Kopie	Nein	Biotop-Nr. alt	8 24
Räumliche Abbildung	Fläche		Kartierung	02.08.2005	
Anzahl Abschnitte	4		Fläche / Länge [m²/m]	31453,1757	
			Breite (lineare Abb.) [m]		

Weitere Angaben

Merkmal	Wert
Boden	
Feuchte	6 - mäßig feucht und wechselfeucht
Stickstoffgehalt	7 - stickstoffreich
Standort, Relief	
Relief	eben oder relativ steile Böschung
Neigung - Gelände	N4 - stark geneigt (18-27 %)
Ausrichtung	V - Verschiedene
Belichtung	6 - halbsonnig bis halbschattig
Luft	windexponiert
Veg. - Deckg./Ant.	
Gesamt	100 %
1. Baumschicht	60 %
Strauchschicht	50 %
1. Krautschicht	70 %
Mooschicht	5 %

Zeigerwerte der Pflanzenartenliste (Auswertung)

Standort	Belichtung	halbsonnig bis halbschattig	5,9
Boden	Feuchte	mäßig feucht und wechselfeucht	5,9
	Stickstoff (N)	stickstoffreich	7
	Reaktion	neutral	6,8
Vegetation	Mahdverträglichkeit	mäßig schnittverträglich (erster Schnitt nicht vor 1. Juli)	4,8
Zeigerwerte	Futterwert	geringwertiges Futter	3,1
	Wechselfeuchteanzeiger		7
	Giftpflanzen		2
	Überschw.anzeiger		6

Pflanzenartenliste

Gruppe / Pflanzenart	MS	M	W	Vs	St	PA	Ph	Sz	VS	V	G	cf	Rote Liste				
													§	HH	ND	SH	D
Tracheobionta (Gefäßpflanzen)																	
Acer campestre (Feld-Ahorn)	7	X		S													
Acer platanoides (Spitz-Ahorn)	7	X		S													
Acer pseudoplatanus (Berg-Ahorn)	7	h		B1													
Acer saccharinum (Silber-Ahorn)	7	w		S													
Aegopodium podagraria (Giersch)	7	h		K1													
Aesculus hippocastanum (Gewöhnliche Rosskastanie)	7	w		B1													
Agrostis capillaris (Rotes Straußgras)	7	X		K1													
Agrostis gigantea (Riesen-Straußgras)	7	X		K1													
Agrostis stolonifera (Ausläufer-Straußgras)	7	X		K1													
Alliaria petiolata (Knoblauchsrauke)	7	X		K1													
Alnus glutinosa (Schwarz-Erle)	7	X		S													
Anthriscus sylvestris (Wiesen-Kerbel)	7	X		K1													
Artemisia vulgaris (Gewöhnlicher Beifuß)	7	X		K1													
Betula pendula (Hänge-Birke)	7	h		B1													

Erhebungsbogen

B

Projekt	Biotopkartierung Hamburg		Interne Nr.	54446
			DK5 DK5-GK	7440 7442
Handlungsbedarf	Nein		DK5 - Name	Oldenfelde-West
Bearbeitung	BUC	Kopie	Nein	Biotop-Nr. alt
Räumliche Abbildung	Fläche			8 24
Anzahl Abschnitte	4			Kartierung
				02.08.2005
				Fläche / Länge [m²/m]
				31453,1757
				Breite (lineare Abb.) [m]

Pflanzenartenliste

Gruppe / Pflanzenart	MS	M	W	Vs	St	PA	Ph	Sz	VS	V	G	cf	Rote Liste						
													§	HH	ND	SH	D		
Bryonia dioica (Rotbeerige Zaunrübe)	7	w		K1															
Calamagrostis epigejos (Land-Reitgras)	7	l		K1															
Carpinus betulus (Hainbuche)	7	X		S															
Circaea lutetiana (Gewöhnliches Hexenkraut)	7	w		K1															
Cirsium arvense (Acker-Kratzdistel)	7	X		K1															
Convallaria majalis (Maiglöckchen)	7	w		K1															
Cornus sanguinea (Roter Hartriegel)	7	w		S															
Cornus spec. (Kornelkirsche)	7	X		S															
Corylus avellana (Haselnuss)	7	X		S															
Crataegus spec. (Weißdorn)	7	X		S															
Dactylis glomerata (Wiesen-Knäuelgras)	7	w		K1															
Deutzia spec. (Deutzie)	7	w		S															
Dryopteris filix-mas (Gewöhnlicher Wurmfarne)	7	X		K1															
Elymus repens (Gewöhnliche Quecke)	7	h		K1															
Epilobium hirsutum (Zottiges Weidenröschen)	7	l		K1															
Epilobium montanum (Berg-Weidenröschen)	7	w		K1															
Equisetum arvense (Acker-Schachtelhalm)	7	X		K1															
Fagus sylvatica (Rotbuche)	7	X		S															
Festuca rubra (Rot-Schwingel)	7	X		K1															
Filipendula ulmaria (Mädesüß)	7	w		K1															
Frangula alnus (Faulbaum)	7	w		S															
Fraxinus excelsior (Gewöhnliche Esche)	7	w		B1															
Fraxinus excelsior (Gewöhnliche Esche)	7	w		S															
Galeobdolon luteum (Echte Goldnessel)	7	X		K1													V		
Galium aparine (Kletten-Labkraut)	7	X		K1															
Geum urbanum (Echte Nelkenwurz)	7	X		K1															
Glechoma hederacea (Gundermann)	7	X		K1															
Holcus lanatus (Wolliges Honiggras)	7	X		K1															
Humulus lupulus (Hopfen)	7	w		K1															
Hypericum perforatum (Echtes Johanniskraut)	7	X		K1															
Impatiens parviflora (Kleinblütiges Springkraut)	7	h		K1															
Iris spec. (Schwertlilie)	7	w		K1													b		
Lapsana communis (Rainkohl)	7	X		K1															
Ligustrum vulgare (Gemeiner Liguster)	7	w		S															
Lolium perenne (Ausdauerndes Weidelgras)	7	X		K1															
Lonicera periclymenum (Wald-Geißblatt)	7	w		S															
Lysimachia vulgaris (Gewöhnlicher Gilbweiderich)	7	X		K1															
Milium effusum (Wald-Flattergras)	7	X		K1															
Myosotis arvensis (Acker-vergissmeinnicht)	7	X		K1															
Platanus x hispanica (Ahornblättrige Platane)	7	w		B1															
Poa nemoralis (Hain-Rispengras)	7	X		K1															
Poa pratensis (Wiesen-Rispengras)	7	X		K1															
Populus balsamifera (Balsam Pappel)	7	X		B1															
Populus tremula (Zitter-Pappel)	7	X		S															
Prunus avium (Vogel-Kirsche)	7	w		B1															
Prunus padus (Echte Traubenkirsche)	7	X		S															
Prunus serotina (Späte Traubenkirsche)	7	w		S															
Prunus spinosa spinosa (Schlehe)	7	X		S															
Quercus robur (Stiel-Eiche)	7	h		B1															
Ranunculus repens (Kriechender Hahnenfuß)	7	X		K1															

Erhebungsbogen

B

Projekt	Biotopkartierung Hamburg	Interne Nr.	54446
		DK5 DK5-GK	7440 7442
Handlungsbedarf	Nein	DK5 - Name	Oldenfelde-West
Bearbeitung	BUC	Biotop-Nr. alt	8 24
Räumliche Abbildung	Fläche	Kartierung	02.08.2005
Anzahl Abschnitte	4	Fläche / Länge [m²/m]	31453,1757
		Breite (lineare Abb.) [m]	

Pflanzenartenliste

Gruppe / Pflanzenart	MS	M	W	Vs	St	PA	Ph	Sz	VS	V	G	cf	§	Rote Liste			
														HH	ND	SH	D
Ribes rubrum (Rote Johannisbeere)	7	w		S													
Ribes uva-crispa (Stachelbeere)	7	X		S													
Robinia pseudoacacia (Robinie)	7	X		S													
Rosa multiflora (Vielblütige Rose)	7	X		S													
Rubus fruticosus agg. (Artengruppe Echte Brombeere)	7	X		S													
Rubus idaeus (Himbeere)	7	X		S													
Rumex obtusifolius (Stumpfblättriger Ampfer)	7	X		K1													
Salix caprea (Sal-Weide)	7	X		S													
Salix spec. (Weide)	7	w		B1													
Salix viminalis (Korb-Weide)	7	w		S													
Sambucus nigra (Schwarzer Holunder)	7	X		S													
Scrophularia nodosa (Knotige Braunwurz)	7	w		K1													
Sorbus aucuparia (Eberesche)	7	X		S													
Sorbus intermedia (Schwedische Mehlbeere)	7	X		S													R
Stellaria holostea (Große Sternmiere)	7	X		K1													
Symphoricarpos albus (Schneebeere)	7	w		S													
Syringa vulgaris (Gewöhnlicher Flieder)	7	X		S													
Taraxacum spec. (Löwenzahn)	7	X		K1													
Tilia spec. (Linde)	7	w		B1													
Urtica dioica (Große Brennessel)	7	h		K1													
Anzahl Rote Liste Arten														1			1
Anzahl Arten																83	

MS: Mengensystem; M: Mengenangabe, W: Bewertung der Art (FFH-Monitoring), Vs: Vegetationsschicht, St: Status, PA: Autor Phänologie; Ph: Phänologie, Sz: Soziabilität, VS: Vitalitätssystem; V: Vitalität, G: Geschlecht, cf: unsichere Bestimmung, §: Schutz nach BNatSchG, HH: Rote Liste Hamburg, Nds: Rote Liste Niedersachsen, SH: Rote Liste Schleswig-Holstein, D: Rote Liste Deutschland

Teilflächenbeschreibung

Teilflächentyp		Teilflächen-Nr.	2
Biototyp	Halbruderale Gras- und Staudenflur mittlerer Standorte (2000)	Biototyp	AKM
- Zusatz		- gesetzl. Grundl.	
FFH-LRT		FFH-LRT	
Beschreibung		Entw.potential LRT	
		Hauptfläche	
		Flächenanteil	30 %
		FFH-Unters.Fläche	Nein
		Saatgutfläche	Nein