

# Erhebungsbogen

**B**

<b>Projekt</b>	Biotopkartierung Hamburg	<b>Interne Nr.</b>	54549
		<b>DK5   DK5-GK</b>	<b>7440</b> 7442
<b>Handlungsbedarf</b>	Nein	<b>DK5 - Name</b>	Oldenfelde-West
<b>Bearbeitung</b>	BUC	<b>Biotop-Nr.   alt</b>	<b>83</b> 7
<b>Räumliche Abbildung</b>	Linie	<b>Kartierung</b>	02.08.2005
<b>Anzahl Abschnitte</b>	3	<b>Fläche / Länge [m<sup>2</sup>/m]</b>	928,866
		<b>Breite (lineare Abb.) [m]</b>	

**Gesetzlicher Schutz**    kein gesetzl. Schutz    **kein gesetzlich geschütztes Biotop**    **Schutz nur teilweise**    **Nein**

<b>Gesamtbewertung</b>	6	Wertvoll
– <b>Alter</b>	6	Biotop mittleren Alters, 50 bis 100 Jahre
– <b>Belastungsgrad</b>	5	Flächenhaft mittlere oder örtlich starke Belastung
– <b>Ökolog. Funktion</b>	7	Sehr hohe Bedeutung in einem Biotopkomplex, für den lokalen Biotopverbund oder als Puffer
– <b>Seltenheit</b>	6	Seltener Biotoptyp, ohne seltene oder bedrohte Pflges., ungesättigtes Artenspektrum, reliktsiche RL-Arten

## Bestandsbeschreibung

Knick am Meilskamp und Knick bzw. Doppelknick an der Straße Neusurenland  
 Auf der östlichen Straßenseite vom Meilskamp befindet sich ein gut erhaltener, häufiger durch Grundstückseinfahrten unterbrochener, Knick, der sich an einigen Abschnitten der Straße Neusurenland, dort auch bereichsweise als Doppelknick fortsetzt.  
 Als Überhälter treten vor allem Stiel-Eichen und Schwarz-Erlen auf. Die dichte Strauchschicht (am Meilskamp oftmals nicht ganz so dicht) aus vielen heimischen Arten enthält besonders häufig Hasel, Weißdorn, Hainbuche und Traubenkirsche. Im Bereich der Straße ist die Strauchschicht vermutlich aus verkehrssicherheitspflicht sehr stark einseitig zurückgeschnitten. Die relativ dichte Krautschicht weist viele ruderale Arten auf.

## Vorkommen an Biotoptypen

1	TF	Typ	HF	F.Anteil
2	BTYP	Biotoptyp	- gesetzl. Grundl.	
3	Zusatz	Zusatz zum Biotoptypen		
4	LRT	Lebensraumtyp		
1	1		Ja	100 %
2	HWM	Strauch-Baum-Knick (2000)		
3	+	besonders gute Ausprägung (struktur- oder artenreich, intakt, naturnah) (+)		

## Räumliche Lage

<b>Lagebeschreibung</b>	Entlang der Straße Meilskamp und Neusurenland		
<b>Nachbarnutzung/en</b>	Straße, Wohnbebauung (Reihenhäuser).		
<b>Rechtswert (X)</b>	574022	<b>Hochwert (Y)</b>	5941691
<b>Bezirk</b>	Wandsbek	<b>Naturraum</b>	Geestplatten östlich der Alster (696.03)
<b>Stadtteil (OT-Nr.)</b>	Farmsen-Berne (514)	<b>Gemarkung</b>	Farmsen (545)
<b>Digitaler Grünplan</b>	<input type="checkbox"/> <b>Hafengesamtgebiet</b>	<input type="checkbox"/> <b>Ramsargebiet</b>	<input type="checkbox"/> <b>EG-Vogelschutzgeb.</b> <input type="checkbox"/>
<b>Ausgleichsflächen NSG / ND / LSG</b>	<input type="checkbox"/> <b>Biosphärenreservat</b>	<input type="checkbox"/> <b>Nationalpark</b>	<input type="checkbox"/>
<b>FFH-GEBIET</b>			
<b>Wasserschutzgebiet</b>			

# Erhebungsbogen

**B**

<b>Projekt</b>	Biotopkartierung Hamburg	<b>Interne Nr.</b>	54549
		<b>DK5   DK5-GK</b>	7440 7442
		<b>DK5 - Name</b>	Oldenfelde-West
<b>Handlungsbedarf</b>	Nein	<b>Biotop-Nr.   alt</b>	83 7
<b>Bearbeitung</b>	BUC	<b>Kartierung</b>	02.08.2005
<b>Räumliche Abbildung</b>	Linie	<b>Fläche / Länge [m<sup>2</sup>/m]</b>	928,866
<b>Anzahl Abschnitte</b>	3	<b>Breite (lineare Abb.) [m]</b>	

## Räumliche Lage

### Karte



## Weitere Erhebungsbögen

Interne Nr.	Interne Nr. Zuordnung	DK5	Biotop-Nr.	Kartierung	Zuordnung	DK5 (GK)	Biotop-Nr. (alt)
54549	54548	7440	83	12.10.1998	K	7442	7
54549	84773	7440	83	03.07.2014	K	7442	7

Zuordnung: N = nachfolgende Kartierung, K = weitere Kartierungen (zeitlich vorher oder nachher)

## Foto

Interne Nr.	Index	Dateiname	Aufnahmerichtung
7507	0	7440_83_020805_1.JPG	
7508	0	7440_83_020805_2.JPG	

## Weitere Angaben

Merkmal	Wert
---------	------

## Auswertung

16.04.2020

# Erhebungsbogen

**B**

<b>Projekt</b>	Biotopkartierung Hamburg	<b>Interne Nr.</b>	54549
		<b>DK5   DK5-GK</b>	<b>7440</b> 7442
<b>Handlungsbedarf</b>	Nein	<b>DK5 - Name</b>	Oldenfelde-West
<b>Bearbeitung</b>	BUC	<b>Biotop-Nr.   alt</b>	<b>83</b> 7
<b>Räumliche Abbildung</b>	Linie	<b>Kartierung</b>	02.08.2005
<b>Anzahl Abschnitte</b>	3	<b>Fläche / Länge [m<sup>2</sup>/m]</b>	928,866
		<b>Breite (lineare Abb.) [m]</b>	

## Weitere Angaben

Merkmal	Wert
Gefährdung / Einflüsse	Autoabgase, Immissionen
Wertgesichtspunkte	Artenreich Trittsteinbiotop Bedeutung für den Biotopverbund Reste von kulturhistorisch typischen Strukturen
zoologisch bedeutsame Strukturen	Dichte spontane Gebüsche
Bedeutung für Tiergruppe	Vögel
Maßnahmen	Erhalt des Biotops in der gegenwärtigen Ausprägung - 1.4 Knickpflege

## Foto

**Fotodatei**      7440\_83\_020805\_1.JPG

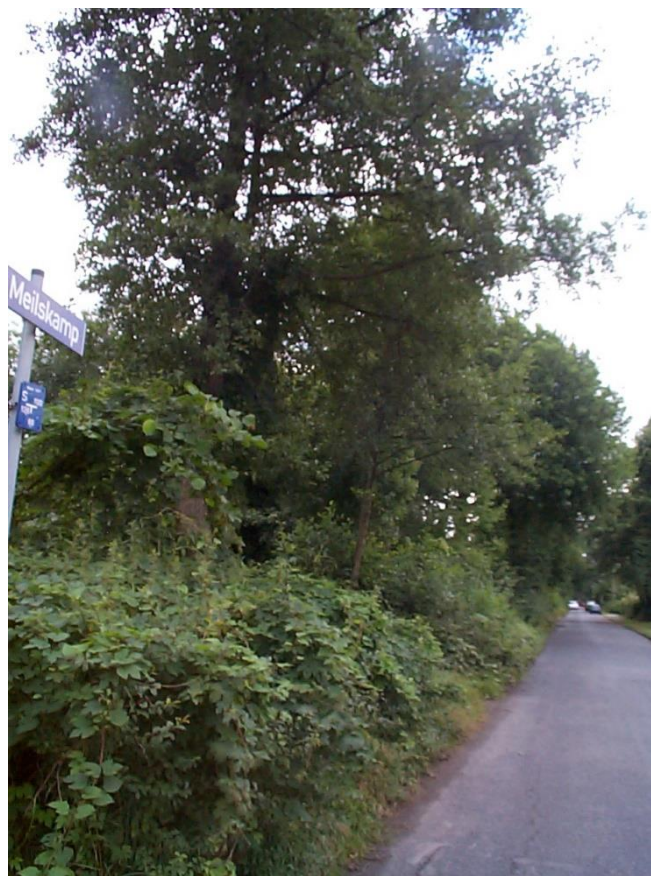
**Bildbeschreibung**

**Aufnahmerichtung**

**Fotodatei**      7440\_83\_020805\_2.JPG

**Bildbeschreibung**

**Aufnahmerichtung**



<b>Projekt</b>	Biotopkartierung Hamburg	<b>Interne Nr.</b>	54549
		<b>DK5   DK5-GK</b>	<b>7440</b> 7442
<b>Handlungsbedarf</b>	Nein	<b>DK5 - Name</b>	Oldenfelde-West
<b>Bearbeitung</b>	BUC	<b>Biotop-Nr.   alt</b>	<b>83</b> 7
<b>Räumliche Abbildung</b>	Linie	<b>Kartierung</b>	02.08.2005
<b>Anzahl Abschnitte</b>	3	<b>Fläche / Länge [m<sup>2</sup>/m]</b>	928,866
		<b>Breite (lineare Abb.) [m]</b>	

## Teilflächenbeschreibung

<b>Teilflächentyp</b>		<b>Teilflächen-Nr.</b>	1
<b>Biotoptyp</b>	Strauch-Baum-Knick (2000)	<b>Biotoptyp</b>	HWM
<b>- Zusatz</b>	besonders gute Ausprägung (struktur- oder artenreich, intakt, naturnah) (+)	<b>- gesetzl. Grundl.</b>	
<b>FFH-LRT Beschreibung</b>		<b>FFH-LRT Entw.potential LRT</b>	
		<b>Hauptfläche</b>	Ja
		<b>Flächenanteil</b>	100 %
		<b>FFH-Unters.Fläche</b>	Nein
		<b>Saatgutfläche</b>	Nein

## Weitere Angaben

Merkmal	Wert
<b>Boden</b>	
Feuchte	6 - mäßig feucht und wechselfeucht
Stickstoffgehalt	6 - mäßig stickstoffarm bis stickstoffreich
<b>Standort, Relief</b>	
Relief	Knickwall
Belichtung	6 - halbsonnig bis halbschattig
Luft	keine Besonderheiten
<b>Veg. - Deckg./Ant.</b>	
Gesamt	100 %
1. Baumschicht	20 %
2. Baumschicht	10 %
Strauchschicht	70 %
1. Krautschicht	60 %

## Zeigerwerte der Pflanzenartenliste (Auswertung)

<b>Standort</b>	<b>Belichtung</b>	halbsonnig bis halbschattig	6
<b>Boden</b>	<b>Feuchte</b>	mäßig feucht und wechselfeucht	6,2
	<b>Stickstoff (N)</b>	mäßig stickstoffarm bis stickstoffreich	6,3
	<b>Reaktion</b>	schwach sauer	6,4
<b>Vegetation</b>	<b>Mahdverträglichkeit</b>	schnittempfindlich bis mäßig schnittverträglich	4,3
<b>Zeigerwerte</b>	<b>Futterwert</b>	mäßige Futterqualität	3,7
	<b>Wechselfeuchteanzeiger</b>		6
	<b>Giftpflanzen</b>		0
	<b>Überschw.anzeiger</b>		4

## Pflanzenartenliste

Gruppe / Pflanzenart	MS	M	W	Vs	St	PA	Ph	Sz	VS	V	G	cf	§	Rote Liste			
														HH	ND	SH	D
<b>Tracheobionta (Gefäßpflanzen)</b>																	
Acer campestre (Feld-Ahorn)	7	w		S													
Acer pseudoplatanus (Berg-Ahorn)	7	X		S													
Aegopodium podagraria (Giersch)	7	h		K1													

# Erhebungsbogen

**B**

<b>Projekt</b>	Biotopkartierung Hamburg		<b>Interne Nr.</b>	54549
			<b>DK5   DK5-GK</b>	<b>7440</b> 7442
<b>Handlungsbedarf</b>	Nein		<b>DK5 - Name</b>	Oldenfelde-West
<b>Bearbeitung</b>	BUC	<b>Kopie</b>	<b>Biotop-Nr.   alt</b>	<b>83</b> 7
<b>Räumliche Abbildung</b>	Linie	Nein	<b>Kartierung</b>	02.08.2005
<b>Anzahl Abschnitte</b>	3		<b>Fläche / Länge [m²/m]</b>	928,866
			<b>Breite (lineare Abb.) [m]</b>	

## Pflanzenartenliste

Gruppe / Pflanzenart	MS	M	W	Vs	St	PA	Ph	Sz	VS	V	G	cf	Rote Liste						
													§	HH	ND	SH	D		
Agrostis stolonifera (Ausläufer-Straußgras)	7	X		K1															
Alnus glutinosa (Schwarz-Erle)	7	h		B1															
Anthriscus sylvestris (Wiesen-Kerbel)	7	X		K1															
Arctium minus minus (Kleine Klette)	7	X		K1															
Artemisia vulgaris (Gewöhnlicher Beifuß)	7	X		K1															
Calystegia sepium (Zaun-Winde)	7	X		K1															
Carex hirta (Behaarte Segge)	7	w		K1															
Carpinus betulus (Hainbuche)	7	X		S															
Chelidonium majus (Schöllkraut)	7	X		K1															
Chenopodium album (Weißer Gänsefuß)	7	X		K1															
Cirsium arvense (Acker-Kratzdistel)	7	X		K1															
Corylus avellana (Haselnuss)	7	h		S															
Crataegus spec. (Weißdorn)	7	X		S															
Crepis pulchra (Schöner Pippau)	7	w		K1															
Dactylis glomerata (Wiesen-Knäuelgras)	7	h		K1															
Elymus repens (Gewöhnliche Quecke)	7	X		K1															
Epilobium montanum (Berg-Weidenröschen)	7	X		K1															
Equisetum arvense (Acker-Schachtelhalm)	7	X		K1															
Euonymus europaeus (Gewöhnliches Pfaffenhütchen)	7	w		S															
Fallopia japonica (Japanischer Staudenknöterich)	7	w		S															
Festuca rubra (Rot-Schwingel)	7	X		K1															
Fraxinus excelsior (Gewöhnliche Esche)	7	w		S															
Galeobdolon luteum (Echte Goldnessel)	7	w		K1													V		
Galeopsis tetrahit (Gewöhnlicher Hohlzahn)	7	w		K1															
Galium aparine (Kletten-Labkraut)	7	X		K1															
Geranium molle (Weicher Storchschnabel)	7	w		K1															
Geum urbanum (Echte Nelkenwurz)	7	X		K1															
Heracleum sphondylium (Wiesen-Bärenklau)	7	X		K1															
Holcus lanatus (Wolliges Honiggras)	7	X		K1															
Humulus lupulus (Hopfen)	7	w		K1															
Hypericum perforatum (Echtes Johanniskraut)	7	w		K1															
Impatiens noli-tangere (Echtes Springkraut)	7	w		K1													V		
Impatiens parviflora (Kleinblütiges Springkraut)	7	w		K1															
Ligustrum vulgare (Gemeiner Liguster)	7	X		S															
Lonicera spec. (Heckenkirsche)	7	X		S															
Lysimachia punctata (Drüsiger Gilbweiderich)	7	w		K1															
Persicaria maculosa (Floh-Knöterich)	7	w		K1															
Philadelphus spec. (Pfeifenstrauch)	7	w		S															
Plantago major major (Großer Wegerich)	7	w		K1															
Poa annua (Einjähriges Rispengras)	7	X		K1															
Poa nemoralis (Hain-Rispengras)	7	h		K1															
Poa pratensis (Wiesen-Rispengras)	7	X		K1															
Poa trivialis (Gewöhnliches Rispengras)	7	X		K1															
Polygonum aviculare (Vogel-Knöterich)	7	w		K1															
Populus tremula (Zitter-Pappel)	7	X		B1															
Prunus padus (Echte Traubenkirsche)	7	h		S															
Prunus spec. (Zwetsche)	7	w		B1															
Prunus spinosa spinosa (Schlehe)	7	X		S															
Quercus robur (Stiel-Eiche)	7	h		B1															

