

Erhebungsbogen

B

Projekt	Biotopkartierung Hamburg	Interne Nr.	54533
		DK5 DK5-GK	7440 7442
Handlungsbedarf	Nein	DK5 - Name	Oldenfelde-West
Bearbeitung	MES	Biotop-Nr. alt	4 14
Räumliche Abbildung	Fläche	Kartierung	16.10.1998
Anzahl Abschnitte	1	Fläche / Länge [m²/m]	1350,1604
		Breite (lineare Abb.) [m]	

Gesetzlicher Schutz **kein gesetzl. Schutz** **kein gesetzlich geschütztes Biotop** **Schutz nur teilweise** **Nein**

Gesamtbewertung	5	Noch wertvoll, gut entwicklungsfähig
– Alter	6	Biotop mittleren Alters, 50 bis 100 Jahre
– Belastungsgrad	7	Flächenhaft geringe oder Vorbelastung mit schwachem Einfluß
– Ökolog. Funktion	6	Hohe Bedeutung in einem Biotopkomplex, für den lokalen Biotopverbund oder als Puffer
– Seltenheit	5	Seltener Biotoptyp, floristisch stark verarmt, ohne seltener Pflges. od. verbr. artenreicher Biotoptyp

Bestandsbeschreibung

Die Gartenbrache liegt auf einem staunassen, nährstoffreichen Untergrund.
 Die Baumschicht setzt sich weitgehend aus den ursprünglichen Gartenbäumen zusammen, die allerdings teilweise absterbend sind. Es überwiegen Obstbäume, ca. die Hälfte des Gartens ist mit Kultur-Apfel bestanden. Entlang der Rummelsburger Straße steht eine durch Pyramidenpappeln und Sal-Weide aufgelockerte, durchgewachsene Hainbuchen-Hecke. Auch in der Strauchschicht finden sich viele ursprünglich angepflanzte Gehölze. Die trotz des Lichtmangels dichte Krautschicht besteht zum größten Teil aus fünf Arten: Japanischer Staudenknöterich (stark am ausbreiten), Echte Nelkenwurz, Brennessel, Giersch, Riesen-Goldrute und Wiesen-Bärenklau. Nur auf einer Fläche, die offenbar vom Nachbargrundstück aus zum Ablagern von Gartenabfällen benutzt wird, gibt es eine ruderale Grasflur mit Gartenflüchtlingsen und weiteren, hauptsächlich einjährigen Kräutern.

Vorkommen an Biotoptypen

1	TF	Typ	HF	F.Anteil
2	BTYP	Biotoptyp	- gesetzl. Grundl.	
3	Zusatz	Zusatz zum Biotoptypen		
4	LRT	Lebensraumtyp		
1	1		Ja	100 %
2	EK	Kleingartenanlage (2000)		
3	b	Brache, keine Nutzung (b)		

Räumliche Lage

Lagebeschreibung	Ecke Rummelsburger Straße / Im Wiesengrund		
Nachbarnutzung/en	Einzelhausbebauung, Straße		
Rechtswert (X)	574501	Hochwert (Y)	5940778
Bezirk	Wandsbek	Naturraum	Geestplatten östlich der Alster (696.03)
Stadtteil (OT-Nr.)	Rahlstedt (526)	Gemarkung	Oldenfelde (542)
Digitaler Grünplan	<input type="checkbox"/> Hafengesamtgebiet	<input type="checkbox"/> Ramsargebiet	<input type="checkbox"/> EG-Vogelschutzgeb. <input type="checkbox"/>
Ausgleichsflächen	<input type="checkbox"/> Biosphärenreservat	<input type="checkbox"/> Nationalpark	<input type="checkbox"/>
NSG / ND / LSG			
FFH-GEBIET			
Wasserschutzgebiet			

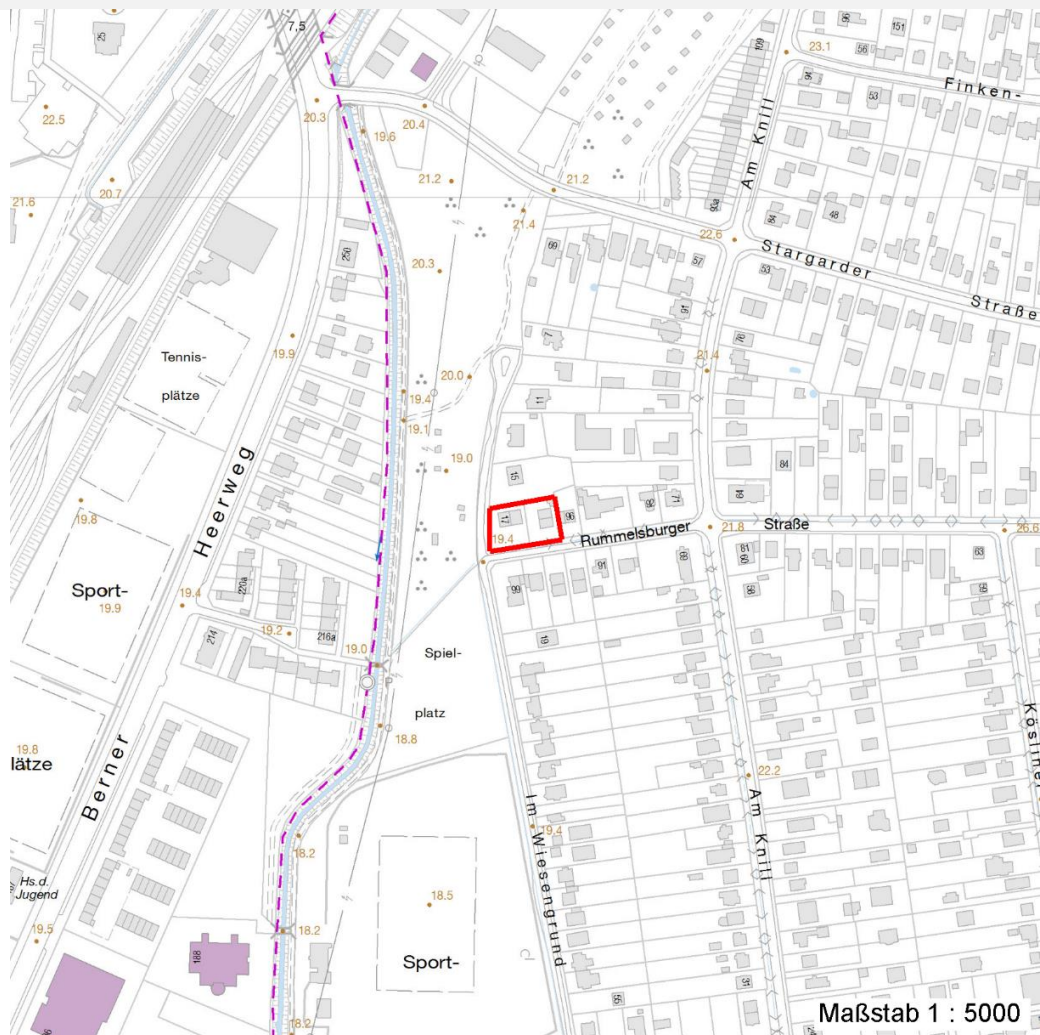
Erhebungsbogen

B

Projekt	Biotopkartierung Hamburg		Interne Nr.	54533	
			DK5 DK5-GK	7440	7442
Handlungsbedarf	Nein		DK5 - Name	Oldenfelde-West	
Bearbeitung	MES	Kopie Ja	Biotop-Nr. alt	4	14
Räumliche Abbildung	Fläche		Kartierung	16.10.1998	
Anzahl Abschnitte	1		Fläche / Länge [m²/m]	1350,1604	
			Breite (lineare Abb.) [m]		

Räumliche Lage

Karte



Weitere Erhebungsbögen

Interne Nr.	Interne Nr. Zuordnung	DK5	Biotop-Nr.	Kartierung	Zuordnung	DK5 (GK)	Biotop-Nr. (alt)
54533	73748	9999	3159	15.07.1987	=	7442	14

Zuordnung: N = nachfolgende Kartierung, K = weitere Kartierungen (zeitlich vorher oder nachher)

Foto

Interne Nr.	Index	Dateiname	Aufnahmerichtung
46810	0	7440_4_161098_1.JPG	

Weitere Angaben

Merkmal	Wert
Auswertung Gefährdung / Einflüsse	Ablagerung von Müll und Gartenabfällen Bebauung

Erhebungsbogen

B

Projekt	Biotopkartierung Hamburg	Interne Nr.	54533
		DK5 DK5-GK	7440 7442
Handlungsbedarf	Nein	DK5 - Name	Oldenfelde-West
Bearbeitung	MES	Biotop-Nr. alt	4 14
Räumliche Abbildung	Fläche	Kartierung	16.10.1998
Anzahl Abschnitte	1	Fläche / Länge [m²/m]	1350,1604
		Breite (lineare Abb.) [m]	

Weitere Angaben

Merkmal	Wert
zoologisch bedeutsame Strukturen	Alte Bäume mit Höhlen Alte Obstbäume Totholz
Bedeutung für Tiergruppe Maßnahmen	Insekten, allgemein Pflege-Mahd
Größe	
Breite	30.00 m

Foto

Fotodatei 7440_4_161098_1.JPG
Bildbeschreibung Ältere Gartenbrache
Aufnahmerichtung

Fotodatei
Bildbeschreibung
Aufnahmerichtung



Teilflächenbeschreibung

Teilflächentyp		Teilflächen-Nr.	1
Biotoptyp	Kleingartenanlage (2000)	Biotoptyp	EK
- Zusatz	Brache, keine Nutzung (b)	- gesetzl. Grundl.	
FFH-LRT		FFH-LRT	
Beschreibung		Entw.potential LRT	
		Hauptfläche	Ja
		Flächenanteil	100 %
		FFH-Unters.Fläche	Nein
		Saatgutfläche	Nein

Erhebungsbogen

B

Projekt	Biotopkartierung Hamburg	Interne Nr.	54533
		DK5 DK5-GK	7440 7442
Handlungsbedarf	Nein	DK5 - Name	Oldenfelde-West
Bearbeitung	MES	Biotop-Nr. alt	4 14
Räumliche Abbildung	Fläche	Kartierung	16.10.1998
Anzahl Abschnitte	1	Fläche / Länge [m²/m]	1350,1604
		Breite (lineare Abb.) [m]	

Weitere Angaben

Merkmal	Wert
Boden	
Feuchte	6 - mäßig feucht und wechselfeucht
Stickstoffgehalt	8 - sehr stickstoffreich
Standort, Relief	
Relief	uneben
Neigung - Gelände	N0 - nicht geneigt (<2 %)
Ausrichtung	FL - flach, keine Exposition
Belichtung	6 - halbsonnig bis halbschattig
Luft	keine Besonderheiten
Veg. - Deckg./Ant.	
Gesamt	100 %
1. Baumschicht	50 %
Strauchschicht	50 %
1. Krautschicht	70 %
Mooschicht	10 %

Zeigerwerte der Pflanzenartenliste (Auswertung)

Standort	Belichtung	halbsonnig bis halbschattig	6,1
Boden	Feuchte	mäßig feucht und wechselfeucht	5,8
	Stickstoff (N)	sehr stickstoffreich	7,5
	Reaktion	neutral	6,6
Vegetation	Mahdverträglichkeit	mäßig schnittverträglich (erster Schnitt nicht vor 1. Juli)	5,2
Zeigerwerte	Futterwert	geringwertiges Futter	2,8
	Wechselfeuchteanzeiger		8
	Giftpflanzen		1
	Überschw.anzeiger		6

Pflanzenartenliste

Gruppe / Pflanzenart	MS	M	W	Vs	St	PA	Ph	Sz	VS	V	G	cf	Rote Liste					
													§	HH	ND	SH	D	
Tracheobionta (Gefäßpflanzen)																		
Aegopodium podagraria (Giersch)	7	d		K1														
Agrostis gigantea (Riesen-Straußgras)	1	+		K1														
Agrostis stolonifera (Ausläufer-Straußgras)	1	+		K1														
Alnus glutinosa (Schwarz-Erle)	7	w		B1														
Betula pendula (Hänge-Birke)	7	w		B1														
Calystegia sepium (Zaun-Winde)	1	+		K1														
Carpinus betulus (Hainbuche)	7	h		S														
Corylus avellana (Haselnuss)	7	w		S														
Crataegus monogyna (Eingrifflicher Weißdorn)	7	w		S														
Dactylis glomerata (Wiesen-Knäuelgras)	1	+		K1														
Digitalis purpurea (Roter Fingerhut)	7	w		K1														
Dryopteris filix-mas (Gewöhnlicher Wurmfarne)	1	+		K1														
Elymus repens (Gewöhnliche Quecke)	1	+		K1														
Epilobium angustifolium (Schmalblättriges Weidenröschen)	7	w		K1														

Erhebungsbogen

B

Projekt	Biotopkartierung Hamburg		Interne Nr.	54533	
			DK5 DK5-GK	7440	7442
Handlungsbedarf	Nein		DK5 - Name	Oldenfelde-West	
Bearbeitung	MES	Kopie	Biotop-Nr. alt	4	14
Räumliche Abbildung	Fläche		Kartierung	16.10.1998	
Anzahl Abschnitte	1		Fläche / Länge [m²/m]	1350,1604	
			Breite (lineare Abb.) [m]		

Pflanzenartenliste

Gruppe / Pflanzenart	MS	M	W	Vs	St	PA	Ph	Sz	VS	V	G	cf	§	Rote Liste				
														HH	ND	SH	D	
Epilobium roseum (Rosarotes Weidenröschen)	7	w		K1										G				
Equisetum arvense (Acker-Schachtelhalm)	7	w		K1														
Fallopia japonica (Japanischer Staudenknöterich)	7	h		K1														
Fallopia japonica (Japanischer Staudenknöterich)	7	h		S														
Festuca rubra (Rot-Schwingel)	1	+		K1														
Forsythia spec. (Forsythie)	7	w		S														
Frangula alnus (Faulbaum)	7	w		S														
Galeopsis tetrahit (Gewöhnlicher Hohlzahn)	7	w		K1														
Galium aparine (Kletten-Labkraut)	1	+		K1														
Geum urbanum (Echte Nelkenwurz)	7	d		K1														
Glechoma hederacea (Gundermann)	7	h		K1														
Heracleum sphondylium (Wiesen-Bärenklau)	7	d		K1														
Holcus mollis (Weiches Honiggras)	1	+		K1														
Impatiens glandulifera (Drüsiges Springkraut)	1	+		K1														
Juglans regia (Echte Walnuss)	7	w		B1														D
Lapsana communis (Rainkohl)	1	+		K1														
Lysimachia vulgaris (Gewöhnlicher Gilbweiderich)	7	w		K1														
Malus domestica (Kultur-Apfel)	7	h		B1														
Oxalis dillenii (Dillenius' Sauerklee)	7	w		K1														D
Poa annua (Einjähriges Rispengras)	1	+		K1														
Poa pratensis (Wiesen-Rispengras)	1	+		K1														
Populus nigra (Schwarz-Pappel)	1	+		B1										2	3			3
Potentilla anserina (Gänse-Fingerkraut)	1	+		K1														
Prunus avium (Vogel-Kirsche)	7	w		S														
Prunus spec. (Zwetsche)	7	w		S														
Pyrus communis agg. (Artengruppe Birne)	1	+		B1														
Quercus robur (Stiel-Eiche)	1	+		S														
Ranunculus repens (Kriechender Hahnenfuß)	1	+		K1														
Rosa spec. (Rose)	7	w		S														
Rubus fruticosus agg. (Artengruppe Echte Brombeere)	1	+		S														
Rumex acetosa (Großer Sauerampfer)	7	w		K1														
Salix caprea (Sal-Weide)	1	+		S														
Salix cinerea (Grau-Weide)	7	w		S														
Salix x rubens (Fahl-Weide)	7	w		B1														
Sambucus nigra (Schwarzer Holunder)	7	w		S														
Scrophularia nodosa (Knotige Braunwurz)	7	w		K1														
Silene dioica (Rote Lichtnelke)	1	+		K1														
Solidago gigantea (Riesen-Goldrute)	7	d		K1														
Stellaria graminea (Gras-Sternmiere)	1	+		K1														
Syringa vulgaris (Gewöhnlicher Flieder)	7	w		S														
Urtica dioica (Große Brennnessel)	7	d		K1														
Anzahl Rote Liste Arten														2	1	2	1	
Anzahl Arten														54				

MS: Mengensystem; M: Mengenangabe, W: Bewertung der Art (FFH-Monitoring), Vs: Vegetationsschicht, St: Status, PA: Autor Phänologie; Ph: Phänologie, Sz: Soziabilität, VS: Vitalitätssystem; V: Vitalität, G: Geschlecht, cf: unsichere Bestimmung, §: Schutz nach BNatSchG, HH: Rote Liste Hamburg, Nds: Rote Liste Niedersachsen, SH: Rote Liste Schleswig-Holstein, D: Rote Liste Deutschland

Projekt	Biotopkartierung Hamburg	Interne Nr.	54533
		DK5 DK5-GK	7440 7442
Handlungsbedarf	Nein	DK5 - Name	Oldenfelde-West
Bearbeitung	MES	Biotop-Nr. alt	4 14
Räumliche Abbildung	Fläche	Kartierung	16.10.1998
Anzahl Abschnitte	1	Fläche / Länge [m²/m]	1350,1604
		Breite (lineare Abb.) [m]	